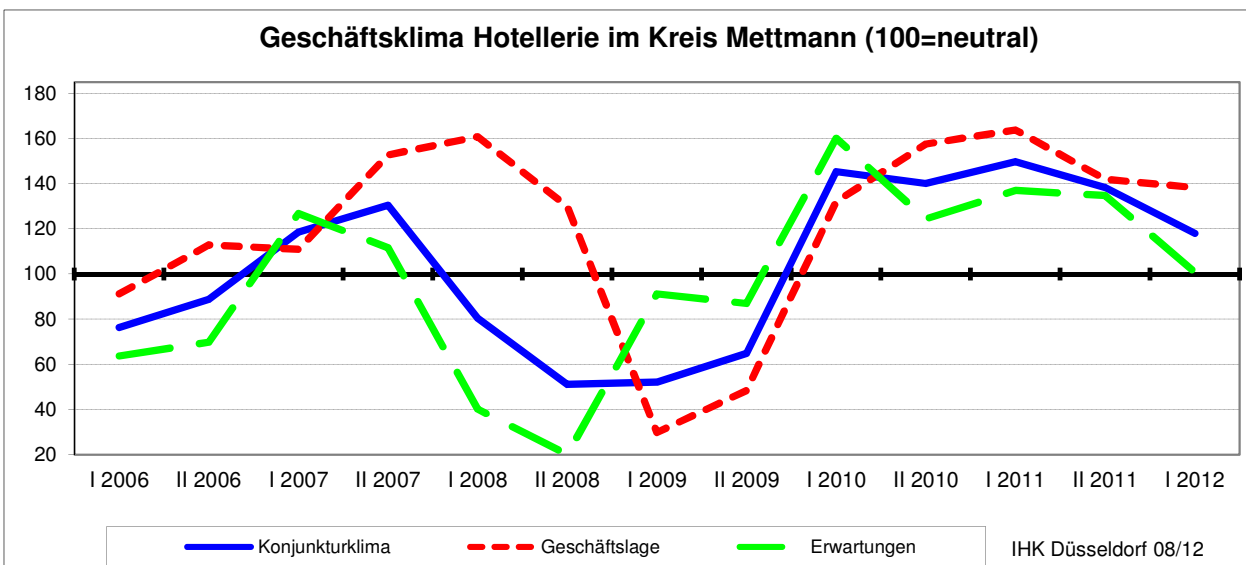
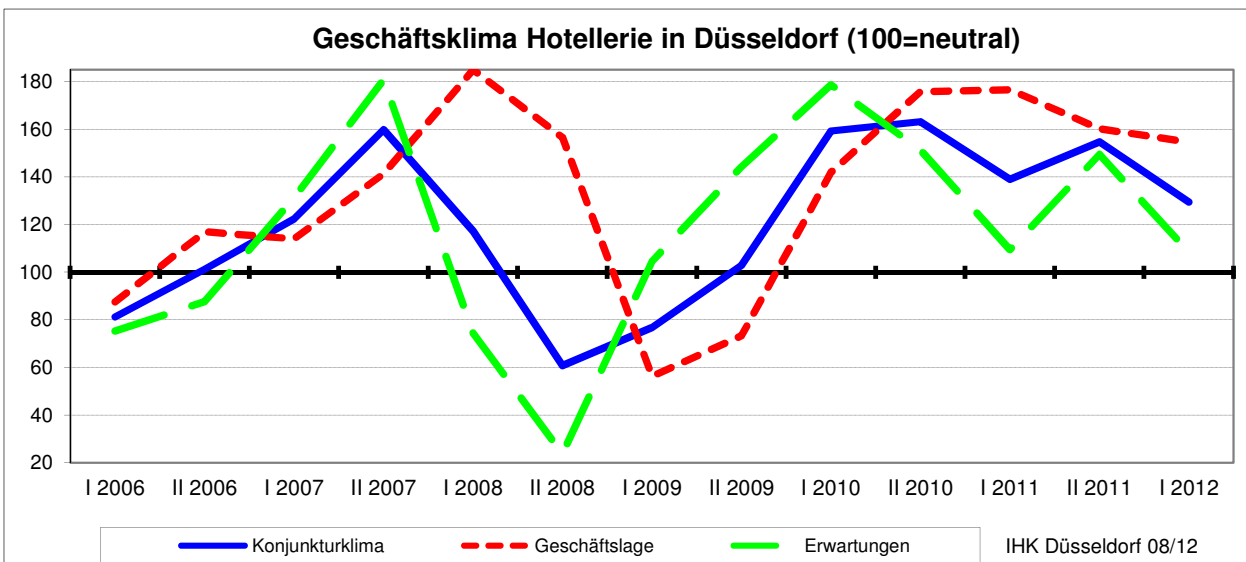
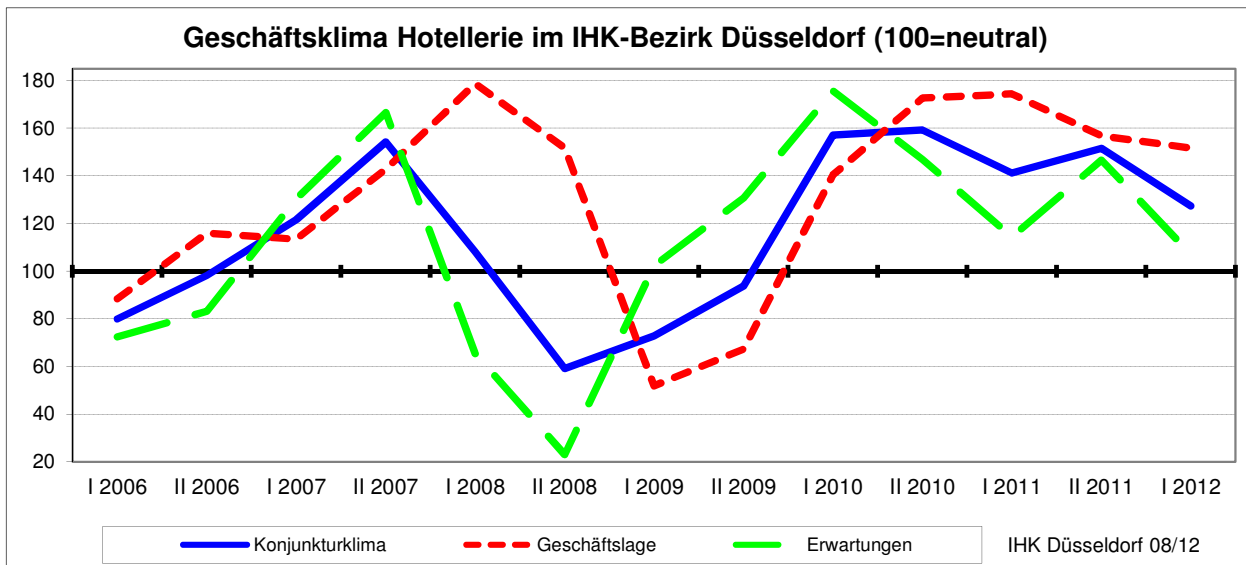


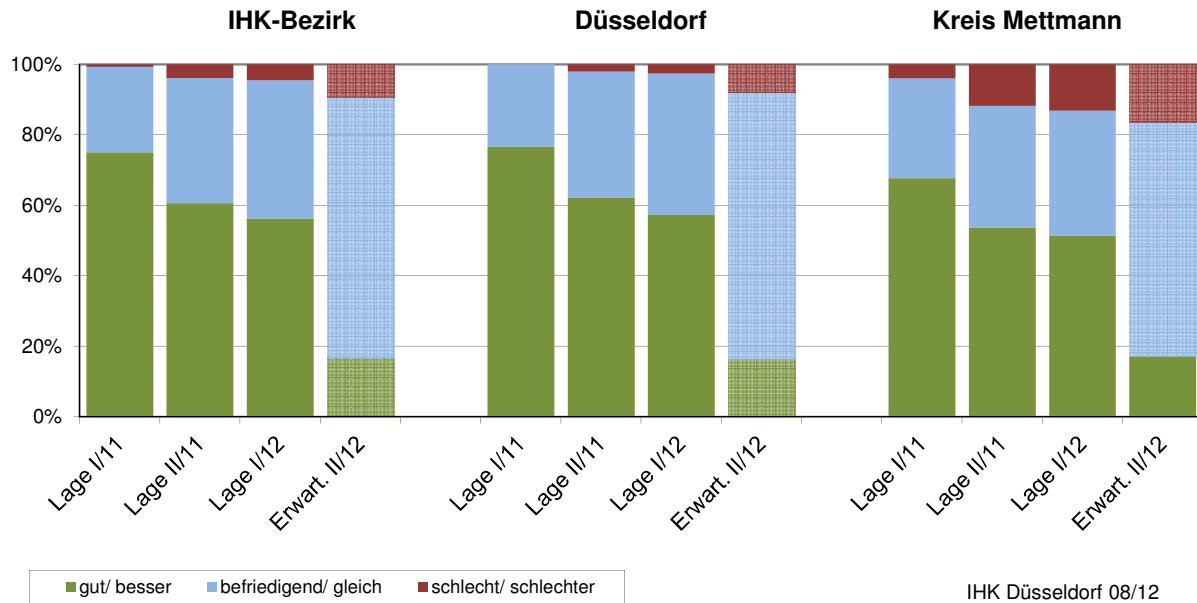
IHK Düsseldorf - August 2012

Branchenbarometer Hotellerie



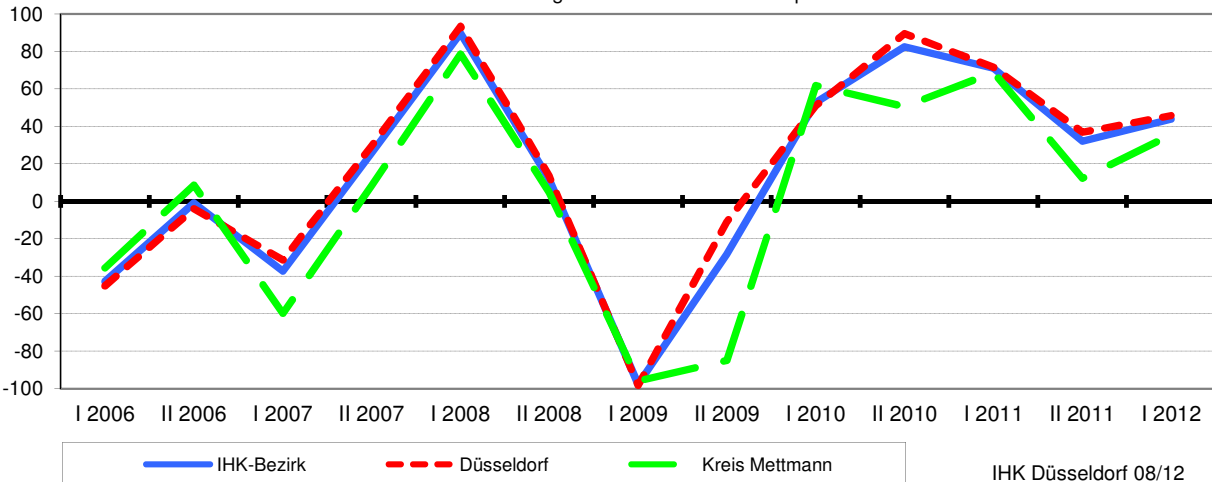
IHK-Branchenbarometer Hotellerie: Geschäftsentwicklung

Angaben in Prozent



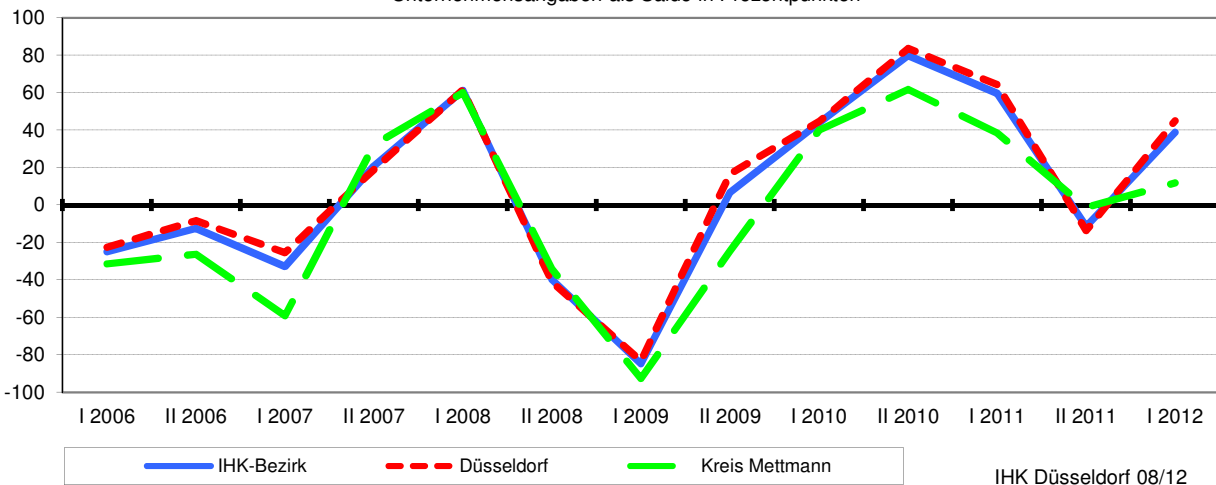
Hotellerie: Umsatzentwicklung gegen Vorhalbjahr

Unternehmensangaben als Saldo in Prozentpunkten

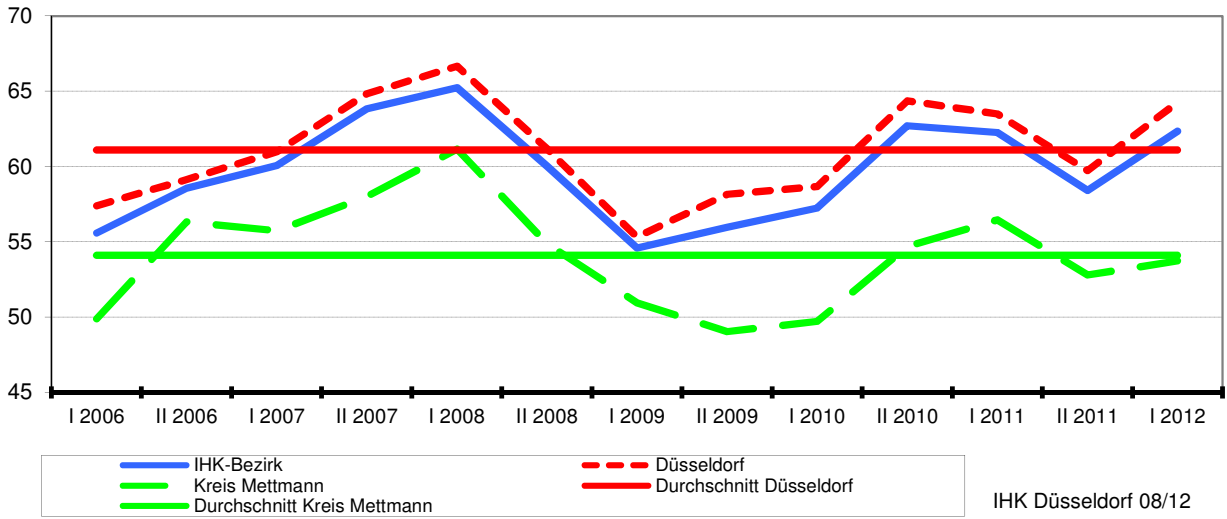


Hotellerie: Veränderung Zimmerauslastung gegen Vorhalbjahr

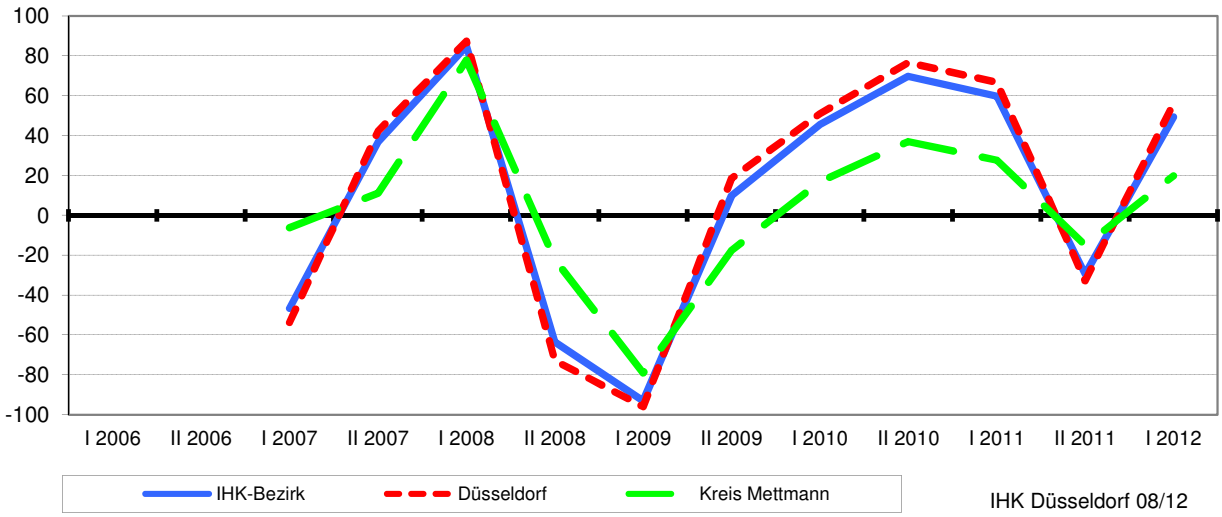
Unternehmensangaben als Saldo in Prozentpunkten



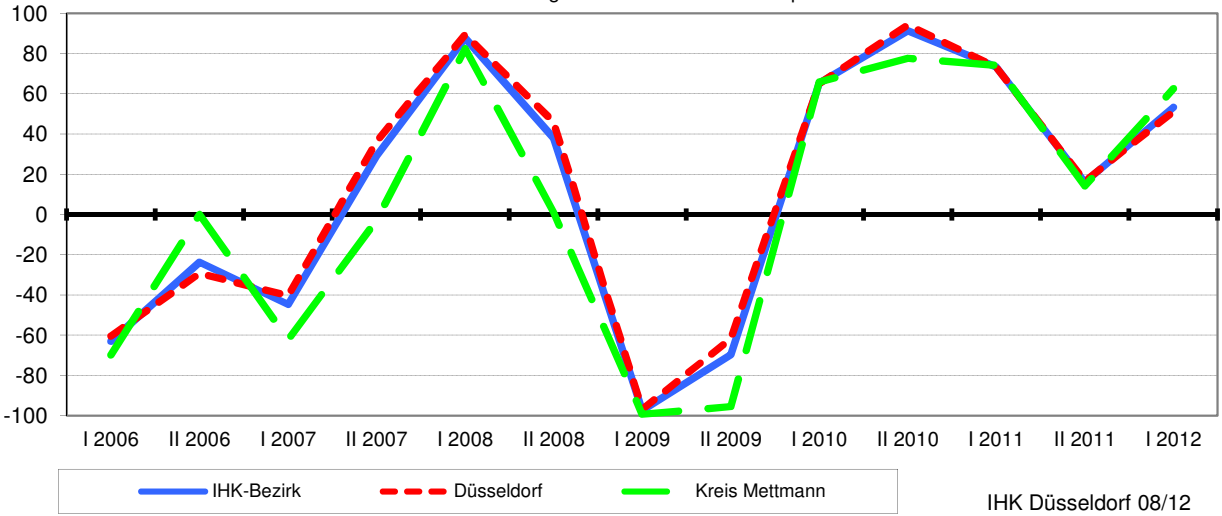
Hotellerie: Durchschnittliche Zimmerauslastung in Prozent



Hotellerie: Veränd. der Übernachtungspreise gegen Vorhalbjahr Unternehmensangaben als Saldo in Prozentpunkten



Hotellerie: Veränd. des Betriebsergebnisses gegen Vorhalbjahr Unternehmensangaben als Saldo in Prozentpunkten



IHK Düsseldorf - Branchenbarometer Hotellerie

I. Halbjahr 2012

Gegenwärtige Geschäftslage*

	IHK-Bezirk	Düsseldorf	Kreis Mettmann
gut	56,2	57,3	51,4
befriedigend	39,3	40,1	35,5
schlecht	4,5	2,6	13,1
Saldo	51,7	54,6	38,3

	bis 25 Zimmer	25 b. 100 Zimmer	über 100 Zimmer
	41,2	54,1	53,1
	47,1	37,8	40,6
	11,8	8,1	6,3
	29,4	45,9	46,9

	Kettenhotels	Eigenständig
	55,2	47,5
	37,9	42,6
	6,9	9,8
	48,3	37,7

Umsatzentwicklung insgesamt*

	IHK-Bezirk	Düsseldorf	Kreis Mettmann
gestiegen	60,3	62,3	51,2
gleich geblieben	23,4	21,2	33,1
zurück gegangen	16,3	16,5	15,7
Saldo	44,0	45,9	35,5

	bis 25 Zimmer	25 b. 100 Zimmer	über 100 Zimmer
	38,2	47,2	59,4
	44,1	33,3	21,9
	17,6	19,4	18,8
	20,6	27,8	40,6

	Kettenhotels	Eigenständig
	62,1	44,3
	20,7	37,7
	17,2	18,0
	44,8	26,2

darunter: Umsatzentwicklung mit Geschäftsreisenden*

	IHK-Bezirk	Düsseldorf	Kreis Mettmann
gestiegen	57,6	59,0	52,0
gleich geblieben	24,0	21,5	34,2
zurück gegangen	18,4	19,5	13,7
Saldo	39,2	39,5	38,3

	bis 25 Zimmer	25 b. 100 Zimmer	über 100 Zimmer
	40,0	46,7	56,7
	43,3	36,7	20,0
	16,7	16,7	23,3
	23,3	30,0	33,3

	Kettenhotels	Eigenständig
	59,3	45,1
	18,5	41,2
	22,2	13,7
	37,0	31,4

Umsatzentwicklung mit Urlaubsreisenden*

	IHK-Bezirk	Düsseldorf	Kreis Mettmann
gestiegen	26,0	25,4	29,1
gleich geblieben	49,4	53,7	29,7
zurück gegangen	24,6	20,9	41,3
Saldo	1,5	4,4	-12,2

	bis 25 Zimmer	25 b. 100 Zimmer	über 100 Zimmer
	7,4	28,0	26,7
	63,0	44,0	43,3
	29,6	28,0	30,0
	-22,2	0,0	-3,3

	Kettenhotels	Eigenständig
	37,0	13,3
	33,3	53,3
	29,6	33,3
	7,4	-20,0

Durchschnittliche Zimmerauslastung*

	IHK-Bezirk	Düsseldorf	Kreis Mettmann
gestiegen	55,9	61,1	33,2
gleich geblieben	27,0	22,8	45,4
zurück gegangen	17,1	16,1	21,4
Saldo	38,8	45,0	11,8

	bis 25 Zimmer	25 b. 100 Zimmer	über 100 Zimmer
	33,3	42,9	51,6
	42,4	28,6	32,3
	24,2	28,6	16,1
	9,1	14,3	35,5

	Kettenhotels	Eigenständig
	57,1	39,0
	25,0	37,3
	17,9	23,7
	39,3	15,3

Zimmerauslastung in Prozent*

	IHK-Bezirk	Düsseldorf	Kreis Mettmann
	62,4	64,3	53,7

	bis 25 Zimmer	25 b. 100 Zimmer	über 100 Zimmer
	52,7	53,8	64,6

	Kettenhotels	Eigenständig
	62,1	54,2

Ab I/2008 geänderte Berechnung. Rückgerechnete Ergebnisse nicht mit früheren Publikationen vergleichbar.

Durchschnittlich erzielter Übernachtungspreis (Zimmerrate)*

	IHK-Bezirk	Düsseldorf	Kreis Mettmann
gestiegen	63,6	71,3	30,7
gleich geblieben	22,1	13,6	58,3
zurück gegangen	14,3	15,1	10,9
Saldo	49,3	56,2	19,8

	bis 25 Zimmer	25 b. 100 Zimmer	über 100 Zimmer
	24,2	36,1	64,5
	57,6	47,2	19,4
	18,2	16,7	16,1
	6,1	19,4	48,4

	Kettenhotels	Eigenständig
	71,4	28,3
	14,3	56,7
	14,3	15,0
	57,1	13,3

Betriebsergebnis gegenüber Vorjahr*

	IHK-Bezirk	Düsseldorf	Kreis Mettmann
gestiegen	65,0	62,5	76,2
gleich geblieben	23,4	26,3	10,3
zurück gegangen	11,6	11,2	13,5
Saldo	53,4	51,3	62,7

	bis 25 Zimmer	25 b. 100 Zimmer	über 100 Zimmer
	44,1	41,7	68,8
	38,2	36,1	18,8
	17,6	22,2	12,5
	26,5	19,4	56,3

	Kettenhotels	Eigenständig
	72,4	42,6
	13,8	41,0
	13,8	16,4
	58,6	26,2

Für IHK-Bezirk, Düsseldorf bzw. Kreis Mettmann: Nach Zimmerzahl gewichtete Angaben von Hoteliers, jeweils im Januar bzw. im Juli.

* Soweit nicht anders angegeben in vH, Salden in Prozentpunkten.

IHK Düsseldorf - Branchenbarometer Hotellerie

I. Halbjahr 2012

Erwartete Geschäftsentwicklung (im kommenden Halbjahr)*

	IHK-Bezirk			Düsseldorf			Kreis Mettmann			Kettenhotels	Eigenständig
	bis 25 Zimmer	25 b. 100 Zimmer	über 100 Zimmer	bis 25 Zimmer	25 b. 100 Zimmer	über 100 Zimmer	bis 25 Zimmer	25 b. 100 Zimmer	über 100 Zimmer		
günstiger	16,5	16,3	17,2	12,1	21,6	19,4	13,8	13,6			
gleich bleibend	74,1	75,6	66,4	60,6	56,8	74,2	75,9	59,3			
ungünstiger	9,4	8,0	16,4	27,3	21,6	6,5	10,3	27,1			
Saldo	7,1	8,3	0,8	-15,2	0,0	12,9	3,4	-13,6			

Erwartete Übernachtungspreise (im kommenden Halbjahr)*

	IHK-Bezirk			Düsseldorf			Kreis Mettmann			Kettenhotels	Eigenständig
	bis 25 Zimmer	25 b. 100 Zimmer	über 100 Zimmer	bis 25 Zimmer	25 b. 100 Zimmer	über 100 Zimmer	bis 25 Zimmer	25 b. 100 Zimmer	über 100 Zimmer		
steigend	9,0	8,7	10,6	9,1	24,3	6,5	6,9	15,3			
gleich bleibend	78,7	79,2	76,5	72,7	62,2	80,6	75,9	67,8			
fallend	12,2	12,1	12,9	18,2	13,5	12,9	17,2	16,9			
Saldo	-3,2	-3,4	-2,3	-9,1	10,8	-6,5	-10,3	-1,7			

Erwartete Beschäftigtenzahl (im kommenden Halbjahr)*

	IHK-Bezirk			Düsseldorf			Kreis Mettmann			Kettenhotels	Eigenständig
	bis 25 Zimmer	25 b. 100 Zimmer	über 100 Zimmer	bis 25 Zimmer	25 b. 100 Zimmer	über 100 Zimmer	bis 25 Zimmer	25 b. 100 Zimmer	über 100 Zimmer		
zunehmend	4,9	4,2	8,2	3,1	10,8	3,2	3,4	3,4			
gleich bleibend	91,4	92,7	84,6	90,6	78,4	93,5	89,7	87,9			
abnehmend	3,8	3,1	7,3	6,3	10,8	3,2	6,9	8,6			
Saldo	1,1	1,2	0,9	-3,1	0,0	0,0	-3,4	-5,2			

Erwartete Investitionen im Übernachtungsbereich (im kommenden Halbjahr)*

	IHK-Bezirk			Düsseldorf			Kreis Mettmann			Kettenhotels	Eigenständig
	bis 25 Zimmer	25 b. 100 Zimmer	über 100 Zimmer	bis 25 Zimmer	25 b. 100 Zimmer	über 100 Zimmer	bis 25 Zimmer	25 b. 100 Zimmer	über 100 Zimmer		
zunehmend	32,4	29,0	49,3	18,2	40,5	32,3	31,0	23,7			
gleich bleibend	57,1	60,4	40,7	60,6	48,6	58,1	58,6	61,0			
abnehmend	10,5	10,6	10,0	21,2	10,8	9,7	10,3	15,3			
Saldo	21,9	18,3	39,4	-3,0	29,7	22,6	20,7	8,5			

Erwartete Investitionen im Gastronomiebereich (im kommenden Halbjahr)*

	IHK-Bezirk			Düsseldorf			Kreis Mettmann			Kettenhotels	Eigenständig
	bis 25 Zimmer	25 b. 100 Zimmer	über 100 Zimmer	bis 25 Zimmer	25 b. 100 Zimmer	über 100 Zimmer	bis 25 Zimmer	25 b. 100 Zimmer	über 100 Zimmer		
zunehmend	21,5	22,0	18,7	15,0	25,0	19,4	25,0	13,9			
gleich bleibend	69,7	67,4	81,3	60,0	66,7	74,2	67,9	66,7			
abnehmend	8,8	10,6	0,0	25,0	8,3	6,5	7,1	19,4			
Saldo	12,6	11,4	18,7	-10,0	16,7	12,9	17,9	-5,6			

aktuelles Geschäftsklima (100 = neutral)

	IHK-Bezirk			Düsseldorf			Kreis Mettmann			Kettenhotels	Eigenständig
	bis 25 Zimmer	25 b. 100 Zimmer	über 100 Zimmer	bis 25 Zimmer	25 b. 100 Zimmer	über 100 Zimmer	bis 25 Zimmer	25 b. 100 Zimmer	über 100 Zimmer		
Index	127,4	129,4	118,0	104,8	120,8	128,8	123,9	109,1			

Für IHK-Bezirk, Düsseldorf bzw. Kreis Mettmann: Nach Zimmerzahl gewichtete Angaben von Hoteliers, jeweils im Januar bzw. im Juli.

* Soweit nicht anders angegeben in vH, Salden in Prozentpunkten.

IHK Düsseldorf - Branchenbarometer Hotellerie

II. Halbjahr 2011

Gegenwärtige Geschäftslage*

	IHK-Bezirk	Düsseldorf	Kreis Mettmann
gut	60,7	62,3	53,8
befriedigend	35,4	35,7	34,4
schlecht	3,9	2,0	11,8
Saldo	56,8	60,2	42,0

	bis 25 Zimmer	25 b. 100 Zimmer	über 100 Zimmer
	26,3	48,9	60,6
	57,9	42,6	36,4
	15,8	8,5	3,0
	10,5	40,4	57,6

	Kettenhotels	Eigenständig
	60,6	32,4
	36,4	53,5
	3,0	14,1
	57,6	18,3

Umsatzentwicklung insgesamt*

	IHK-Bezirk	Düsseldorf	Kreis Mettmann
gestiegen	50,4	53,6	36,7
gleich geblieben	31,5	29,8	38,9
zurück gegangen	18,1	16,6	24,4
Saldo	32,2	36,9	12,3

	bis 25 Zimmer	25 b. 100 Zimmer	über 100 Zimmer
	23,7	45,7	42,4
	60,5	32,6	36,4
	15,8	21,7	21,2
	7,9	23,9	21,2

	Kettenhotels	Eigenständig
	45,5	30,0
	30,3	52,9
	24,2	17,1
	21,2	12,9

darunter: Umsatzentwicklung mit Geschäftsreisenden*

	IHK-Bezirk	Düsseldorf	Kreis Mettmann
gestiegen	46,2	47,6	40,1
gleich geblieben	34,1	34,6	31,8
zurück gegangen	19,8	17,9	28,2
Saldo	26,4	29,7	11,9

	bis 25 Zimmer	25 b. 100 Zimmer	über 100 Zimmer
	13,8	41,0	40,0
	62,1	35,9	36,7
	24,1	23,1	23,3
	-10,3	17,9	16,7

	Kettenhotels	Eigenständig
	37,9	25,0
	34,5	53,6
	27,6	21,4
	10,3	3,6

Umsatzentwicklung mit Urlaubsreisenden*

	IHK-Bezirk	Düsseldorf	Kreis Mettmann
gestiegen	27,8	31,7	10,6
gleich geblieben	59,5	61,7	50,1
zurück gegangen	12,7	6,5	39,3
Saldo	15,1	25,2	-28,7

	bis 25 Zimmer	25 b. 100 Zimmer	über 100 Zimmer
	15,4	20,6	24,1
	61,5	55,9	65,5
	23,1	23,5	10,3
	-7,7	-2,9	13,8

	Kettenhotels	Eigenständig
	17,9	18,4
	67,9	59,2
	14,3	22,4
	3,6	-4,1

Durchschnittliche Zimmerauslastung*

	IHK-Bezirk	Düsseldorf	Kreis Mettmann
gestiegen	30,3	29,4	34,3
gleich geblieben	28,1	27,6	30,1
zurück gegangen	41,6	43,0	35,6
Saldo	-11,3	-13,7	-1,3

	bis 25 Zimmer	25 b. 100 Zimmer	über 100 Zimmer
	24,3	38,3	27,3
	56,8	36,2	30,3
	18,9	25,5	42,4
	5,4	12,8	-15,2

	Kettenhotels	Eigenständig
	33,3	27,1
	24,2	50,0
	42,4	22,9
	-9,1	4,3

Zimmerauslastung in Prozent*

	IHK-Bezirk	Düsseldorf	Kreis Mettmann
	58,4	59,7	52,8

	bis 25 Zimmer	25 b. 100 Zimmer	über 100 Zimmer
	53,6	59,6	58,9

	Kettenhotels	Eigenständig
	59,1	55,3

Ab I/2008 geänderte Berechnung. Rückgerechnete Ergebnisse nicht mit früheren Publikationen vergleichbar.

Durchschnittlich erzielter Übernachtungspreis (Zimmerrate)*

	IHK-Bezirk	Düsseldorf	Kreis Mettmann
gestiegen	19,1	19,1	19,1
gleich geblieben	32,3	28,9	46,8
zurück gegangen	48,6	52,0	34,1
Saldo	-29,5	-32,9	-15,0

	bis 25 Zimmer	25 b. 100 Zimmer	über 100 Zimmer
	8,1	17,0	21,2
	73,0	57,4	24,2
	18,9	25,5	54,5
	-10,8	-8,5	-33,3

	Kettenhotels	Eigenständig
	15,2	12,9
	30,3	67,1
	54,5	20,0
	-39,4	-7,1

Betriebsergebnis gegenüber Vorjahr*

	IHK-Bezirk	Düsseldorf	Kreis Mettmann
gestiegen	46,9	46,1	50,2
gleich geblieben	22,3	24,3	13,8
zurück gegangen	30,8	29,6	36,0
Saldo	16,1	16,5	14,3

	bis 25 Zimmer	25 b. 100 Zimmer	über 100 Zimmer
	13,9	40,4	45,5
	55,6	34,0	21,2
	30,6	25,5	33,3
	-16,7	14,9	12,1

	Kettenhotels	Eigenständig
	45,5	26,1
	21,2	46,4
	33,3	27,5
	12,1	-1,4

Für IHK-Bezirk, Düsseldorf bzw. Kreis Mettmann: Nach Zimmerzahl gewichtete Angaben von Hoteliers, jeweils im Januar bzw. im Juli.

* Soweit nicht anders angegeben in vH, Salden in Prozentpunkten.

IHK Düsseldorf - Branchenbarometer Hotellerie

II. Halbjahr 2011

Erwartete Geschäftsentwicklung (im kommenden Halbjahr)*

	IHK-Bezirk			Düsseldorf			Kreis Mettmann			Kettenhotels	Eigenständig
	bis 25 Zimmer	25 b. 100 Zimmer	über 100 Zimmer	bis 25 Zimmer	25 b. 100 Zimmer	über 100 Zimmer	bis 25 Zimmer	25 b. 100 Zimmer	über 100 Zimmer		
günstiger	51,6	55,2	36,4	26,3	31,9	54,5	54,5	26,8			
gleich bleibend	43,4	39,1	62,0	68,4	57,4	42,4	42,4	64,8			
ungünstiger	5,0	5,7	1,6	5,3	10,6	3,0	3,0	8,5			
Saldo	46,6	49,5	34,7	21,1	21,3	51,5	51,5	18,3			

Erwartete Übernachtungspreise (im kommenden Halbjahr)*

	IHK-Bezirk			Düsseldorf			Kreis Mettmann			Kettenhotels	Eigenständig
	bis 25 Zimmer	25 b. 100 Zimmer	über 100 Zimmer	bis 25 Zimmer	25 b. 100 Zimmer	über 100 Zimmer	bis 25 Zimmer	25 b. 100 Zimmer	über 100 Zimmer		
steigend	47,0	51,8	26,4	10,5	38,3	42,4	42,4	22,5			
gleich bleibend	48,1	42,1	73,6	78,9	57,4	54,5	57,6	70,4			
fallend	5,0	6,1	0,0	10,5	4,3	3,0	0,0	7,0			
Saldo	42,0	45,7	26,4	0,0	34,0	39,4	42,4	15,5			

Erwartete Beschäftigtenzahl (im kommenden Halbjahr)*

	IHK-Bezirk			Düsseldorf			Kreis Mettmann			Kettenhotels	Eigenständig
	bis 25 Zimmer	25 b. 100 Zimmer	über 100 Zimmer	bis 25 Zimmer	25 b. 100 Zimmer	über 100 Zimmer	bis 25 Zimmer	25 b. 100 Zimmer	über 100 Zimmer		
zunehmend	17,7	21,6	0,0	0,0	10,9	18,2	15,2	4,4			
gleich bleibend	81,3	77,3	99,3	97,2	84,8	81,8	84,8	91,2			
abnehmend	1,0	1,1	0,7	2,8	4,3	0,0	0,0	4,4			
Saldo	16,6	20,6	-0,7	-2,8	6,5	18,2	15,2	0,0			

Erwartete Investitionen im Übernachtungsbereich (im kommenden Halbjahr)*

	IHK-Bezirk			Düsseldorf			Kreis Mettmann			Kettenhotels	Eigenständig
	bis 25 Zimmer	25 b. 100 Zimmer	über 100 Zimmer	bis 25 Zimmer	25 b. 100 Zimmer	über 100 Zimmer	bis 25 Zimmer	25 b. 100 Zimmer	über 100 Zimmer		
zunehmend	31,2	29,3	39,1	21,1	34,0	37,5	37,5	25,4			
gleich bleibend	59,5	61,7	50,2	73,7	51,1	56,3	50,0	66,2			
abnehmend	9,3	9,0	10,7	5,3	14,9	6,3	12,5	8,5			
Saldo	21,9	20,3	28,5	15,8	19,1	31,3	25,0	16,9			

Erwartete Investitionen im Gastronomiebereich (im kommenden Halbjahr)*

	IHK-Bezirk			Düsseldorf			Kreis Mettmann			Kettenhotels	Eigenständig
	bis 25 Zimmer	25 b. 100 Zimmer	über 100 Zimmer	bis 25 Zimmer	25 b. 100 Zimmer	über 100 Zimmer	bis 25 Zimmer	25 b. 100 Zimmer	über 100 Zimmer		
zunehmend	21,2	17,8	37,9	3,8	13,3	30,3	30,0	10,9			
gleich bleibend	64,7	66,6	55,7	84,6	66,7	57,6	56,7	76,1			
abnehmend	14,0	15,6	6,4	11,5	20,0	12,1	13,3	13,0			
Saldo	7,2	2,2	31,6	-7,7	-6,7	18,2	16,7	-2,2			

aktuelles Geschäftsklima (100 = neutral)

	IHK-Bezirk			Düsseldorf			Kreis Mettmann			Kettenhotels	Eigenständig
	bis 25 Zimmer	25 b. 100 Zimmer	über 100 Zimmer	bis 25 Zimmer	25 b. 100 Zimmer	über 100 Zimmer	bis 25 Zimmer	25 b. 100 Zimmer	über 100 Zimmer		
Index	151,6	154,8	138,3	115,7	130,5	154,5	154,5	118,3			

Für IHK-Bezirk, Düsseldorf bzw. Kreis Mettmann: Nach Zimmerzahl gewichtete Angaben von Hoteliers, jeweils im Januar bzw. im Juli.

* Soweit nicht anders angegeben in vH, Salden in Prozentpunkten.

IHK Düsseldorf- Branchenbarometer Hotellerie

soweit nicht anders angegeben Anteile in vH

Strukturdaten

I. Halbjahr 2012

II. Halbjahr 2011

	IHK-Bezirk	Düsseldorf	Kreis Mettmann	IHK-Bezirk	Düsseldorf	Kreis Mettmann
befragte Betriebe (Anzahl)	387	269	116	390	272	116
<i>nachrichtl.: geöffnete Betriebe lt. amtl. Statistik*</i>	339	231	108	336	225	111
antwortende Hotels (Anzahl)	103	70	33	118	83	35
Anteil im IHK-Bezirk (in vH)	100,0	68,0	32,0	100,0	70,3	29,7
Rücklaufquote	26,6%	26,0%	28,4%	30,3%	30,5%	30,2%
Betriebsgröße (eigene Beschäftigte)						
	IHK-Bezirk	Düsseldorf	Kreis Mettmann	IHK-Bezirk	Düsseldorf	Kreis Mettmann
1-9 Beschäftigte	43,4	38,8	53,1	45,8	42,2	54,3
10-19 Beschäftigte	17,2	19,4	12,5	21,2	25,3	11,4
20-49 Beschäftigte	20,2	16,4	28,1	15,3	10,8	25,7
50-99 Beschäftigte	11,1	14,9	3,1	11,9	14,5	5,7
100-199 Beschäftigte	7,1	9,0	3,1	5,1	6,0	2,9
200 u. mehr Beschäftigte	1,0	1,5	0,0	0,8	1,2	0,0
<i>nachrichtl.: geschätzte Beschäftigtenzahl der teilnehmenden Hotels</i>						
Anzahl	3.345	2.660	685	3.525	2.755	770
Anteil im IHK-Bezirk (in vH)	100,0	79,5	20,5	100,0	78,2	21,8
davon: Auszubildende						
	IHK-Bezirk	Düsseldorf	Kreis Mettmann	IHK-Bezirk	Düsseldorf	Kreis Mettmann
keine	53,5	50,7	59,4	57,5	56,8	59,4
1-3 Auszubildende	11,1	10,4	12,5	13,3	13,6	12,5
4-5 Auszubildende	7,1	7,5	6,3	6,2	3,7	12,5
6-9 Auszubildende	8,1	10,4	3,1	6,2	8,6	0,0
10 u. mehr Auszubildende	20,2	20,9	18,8	16,8	17,3	15,6
<i>nachrichtl.: geschätzte Anzahl der Auszubildenden in den teilnehmenden Hotels</i>						
Anzahl	314	229	85	304	228	76
Anteil im IHK-Bezirk	100,0	73,0	27,0	100,0	75,0	25,0
regelmäßige Mitarbeiter v. Fremdfirmen						
	IHK-Bezirk	Düsseldorf	Kreis Mettmann	IHK-Bezirk	Düsseldorf	Kreis Mettmann
keine	62,0	53,7	78,8	63,2	57,8	76,5
1-4 Personen	6,0	6,0	6,1	7,7	7,2	8,8
5-9 Personen	11,0	10,4	12,1	11,1	10,8	11,8
10-19 Personen	15,0	20,9	3,0	14,5	19,3	2,9
20-49 Personen	4,0	6,0	0,0	1,7	2,4	0,0
50 u. mehr Personen	2,0	3,0	0,0	1,7	2,4	0,0
<i>nachrichtl.: geschätzte Fremdfirmen-Mitarbeiterzahl in den teilnehmenden Hotels</i>						
Anzahl	607	559	48	589	538	51
Anteil im IHK-Bezirk	100,0	92,1	7,9	100,0	91,4	8,6
Anzahl der Zimmer						
	IHK-Bezirk	Düsseldorf	Kreis Mettmann	IHK-Bezirk	Düsseldorf	Kreis Mettmann
bis 10	8,7	5,7	15,2	8,5	6,0	14,3
11 bis 25	24,3	20,0	33,3	23,7	21,7	28,6
26 bis 50	22,3	24,3	18,2	22,9	25,3	17,1
51 bis 100	13,6	12,9	15,2	16,9	14,5	22,9
101 bis 200	18,4	18,6	18,2	16,9	16,9	17,1
über 200	12,6	18,6	0,0	11,0	15,7	0,0
<i>nachrichtl.: Summe der angebotenen Zimmer der antwortenden Hotels</i>						
Anzahl	9.337	7.636	1.701	9.898	8.014	1.884
Anteil im IHK-Bezirk (in vH)	100,0	81,8	18,2	100,0	81,0	19,0
<i>nachrichtl.: Bettenzahl lt. amtlicher Statistik*</i>	31.044	23.866	7.178	30.966	23.914	7.052
Anteil im IHK-Bezirk	100,0	76,9	23,1	100,0	77,2	22,8
Gäste-Übernachtungen						
	IHK-Bezirk	Düsseldorf	Kreis Mettmann	IHK-Bezirk	Düsseldorf	Kreis Mettmann
durch Umfrage erfasst (geschätzte Anzahl)	1.413.000	1.191.000	222.000	1.418.000	1.174.000	244.000
<i>in amtlicher Statistik ausgewiesen (Anzahl)**</i>	2.520.532	2.048.495	472.037	2.388.152	1.941.365	446.787
<i>Veränderung gegen Vorjahr (in vH)</i>	7,5	7,7	4,0	1,9	1,0	5,6
erfasster Anteil (in vH)	56,1	58,1	47,0	59,4	60,5	54,6
Jahresumsatz						
	IHK-Bezirk	Düsseldorf	Kreis Mettmann	IHK-Bezirk	Düsseldorf	Kreis Mettmann
unter 125 Tsd. €	15,0	10,4	24,2	17,8	12,0	31,4
125 bis 250 Tsd. €	15,0	10,4	24,2	14,4	13,3	17,1
250 bis 500 Tsd. €	12,0	14,9	6,1	9,3	9,6	8,6
500 Tsd. bis 1. Mill. €	10,0	9,0	12,1	16,1	14,5	20,0
1 bis 2,5 Mill. €	17,0	17,9	15,2	15,3	18,1	8,6
2,5 bis 10 Mill. €	24,0	26,9	18,2	23,7	27,7	14,3
über 10 Mill. €	7,0	10,4	0,0	3,4	4,8	0,0
<i>nachrichtl.: geschätzter Jahresumsatz der teilnehmenden Hotels in Millionen Euro</i>						
Umsatz	301,1	248,8	52,3	290,2	245,1	45,1
Anteil im IHK-Bezirk	100,0	82,6	17,4	100,0	84,5	15,5
Betriebsart						
	IHK-Bezirk	Düsseldorf	Kreis Mettmann	IHK-Bezirk	Düsseldorf	Kreis Mettmann
Mitglied einer Kette	29,0	32,8	21,2	28,0	30,1	22,9
Mitglied einer (losen) Kooperation	5,0	4,5	6,1	5,9	7,2	2,9
Franchisenehmer	7,0	9,0	3,0	5,9	6,0	5,7
Eigenständiges Unternehmen	59,0	53,7	69,7	60,2	56,6	68,6

* jeweils letztverfügbarer Monat; ** wenn auf Tausend gerundet, im aktuellen Halbjahr eigene Schätzung.