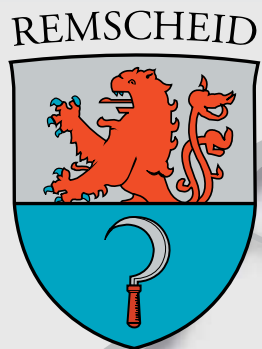


## INFORMATIONEN DER STATISTIKSTELLE



**Remscheider Wanderungen 2020**

Herausgeber und Bearbeitung:

**Stadt Remscheid**  
**Der Oberbürgermeister**  
**Fachdienst Bürger, Sicherheit und Ordnung**  
**Statistikstelle**

Anja Schmidt

Tel.: (02191) 16 - 36 64

Fax: (02191) 16 - 1 36 64

E-Mail: [anja.schmidt@remscheid.de](mailto:anja.schmidt@remscheid.de)  
[www.remscheid.de](http://www.remscheid.de)

erschiene im:

April 2021

Nachdruck, auch im Auszug, ist nur mit Quellenangabe gestattet.

# Inhaltsangabe

## Wanderungsbewegung in Remscheid 2020

	Seite
<b>Auf einen Blick</b> .....	5
Zu- und Fortzüge von <b>Deutschen in den letzten 20 Jahren</b> .....	6
Zu- und Fortzüge von <b>Ausländer/innen in den letzten 20 Jahren</b> .....	8
Zu- und Fortzüge von <b>gesamt in den letzten 20 Jahren</b> .....	10
Stadtgebietsgliederung	12
Zu- und Fortzüge der <b>Stadtbezirke und Stadtteile</b> .....	14
Zu- und Fortzüge nach <b>Altersgruppen</b> .....	16
Zu- und Fortzüge nach <b>Herkunfts-/Zielorten</b> .....	18
Saldo der Zu- und Fortzüge nach <b>Herkunfts-/Zielorten und Altersgruppen</b>	20
<b>Umzüge</b> innerhalb Remscheids .....	22
Umzüge - <b>Gewinn/Verlust</b> der Stadtteile .....	24
Umzüge, Zu- und Fortzüge - <b>Gewinn/Verlust</b> der Stadtteile .....	26
weitere Veröffentlichungen der Statistikstelle zum Download .....	28

### Hinweis:

Ab 2011 wird, wenn nicht ausdrücklich anders erwähnt, nur noch die Hauptwohnbevölkerung berücksichtigt.



## Auf einen Blick

### im Jahr 2020

zogen nach Remscheid	4.596 Menschen
zogen fort von Remscheid	4.056 Menschen
Saldo	540

davon

Saldo ohne Migrationshintergrund	-261
Saldo mit Migrationshintergrund	801

davon

#### **Saldo der Stadtbezirke**

Alt-Remscheid	540
Süd	189
Lennep	9
Lüttringhausen	138

#### **Saldo nach Altersgruppen**

0 - 5 jährige	97
6 - 14 jährige	129
15 - 17 jährige	26
18 - 24 jährige	74
25 - 34 jährige	147
35 - 49 jährige	159
50 - 59 jährige	69
60 - 64 jährige	-42
65 jährige und ältere	-119

innerhalb Remscheids zogen	6.748 Menschen um
----------------------------	-------------------

#### **Saldo der Stadtbezirke**

Alt-Remscheid	-32
Süd	-48
Lennep	29
Lüttringhausen	51

## Zu- und Fortzüge von Deutschen bzw. nicht-Migranten in den letzten 20 Jahren

9

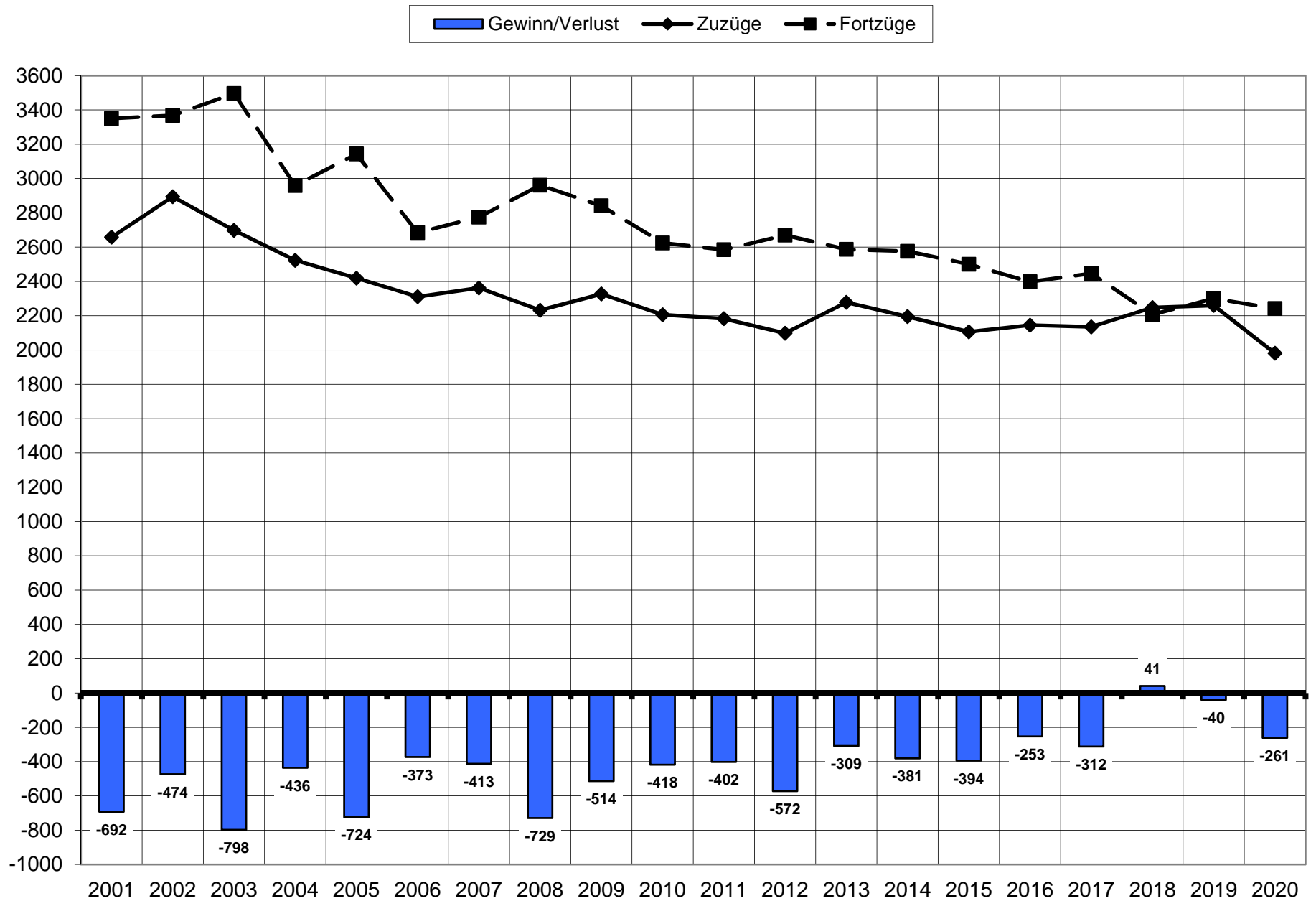
Alter	Zuzüge ...																				Alter
	2001	2002	2003	2004	2005	2006*	2007	2008	2009	2010	2011	2012	2013	2014	2015	2016	2017	2018	2019	2020	
0 - 5	250	236	207	213	170	142	128	111	147	106	106	104	102	114	97	112	92	117	120	120	0 - 5
6 - 14	198	223	175	176	177	138	141	123	131	114	96	121	88	102	76	103	94	93	99	80	6 - 14
15 - 17	65	93	71	68	79	67	78	55	55	73	48	59	36	64	52	48	49	42	52	37	15 - 17
18 - 24	443	519	479	455	460	445	463	429	478	500	460	429	481	459	413	412	361	461	433	390	18 - 24
25 - 34	724	719	672	603	570	553	558	587	617	522	587	578	614	570	587	633	669	679	648	599	25 - 34
35 - 49	643	736	706	649	621	608	628	549	536	537	490	457	494	439	435	401	428	390	437	332	35 - 49
50 - 59	139	171	173	146	149	168	161	167	167	178	211	184	231	223	203	232	228	245	247	224	50 - 59
60 - 64	62	57	62	62	58	45	39	53	59	44	36	48	65	51	57	49	61	68	61	64	60 - 64
65 u. älter	134	140	153	151	135	145	166	158	137	132	149	118	167	173	186	155	153	153	163	135	65 u. älter
<b>insgesamt</b>	<b>2658</b>	<b>2894</b>	<b>2698</b>	<b>2523</b>	<b>2419</b>	<b>2311</b>	<b>2362</b>	<b>2232</b>	<b>2327</b>	<b>2206</b>	<b>2183</b>	<b>2098</b>	<b>2278</b>	<b>2195</b>	<b>2106</b>	<b>2145</b>	<b>2135</b>	<b>2248</b>	<b>2260</b>	<b>1981</b>	<b>insgesamt</b>

Alter	Fortzüge ...																				Alter
	2001	2002	2003	2004	2005	2006*	2007	2008	2009	2010	2011	2012	2013	2014	2015	2016	2017	2018	2019	2020	
0 - 5	227	250	209	202	230	156	131	140	106	140	122	131	87	104	115	98	85	83	104	107	0 - 5
6 - 14	211	230	182	191	201	176	174	171	150	111	84	122	107	90	81	88	88	79	72	84	6 - 14
15 - 17	62	61	69	57	67	72	64	61	61	69	50	61	64	57	53	37	42	40	35	36	15 - 17
18 - 24	471	530	577	567	588	508	589	617	572	635	646	651	628	621	584	551	513	495	527	431	18 - 24
25 - 34	891	782	807	728	767	644	614	681	623	596	625	617	672	679	629	644	733	645	627	678	25 - 34
35 - 49	704	759	801	690	760	663	653	695	689	550	534	497	492	476	453	432	397	361	377	360	35 - 49
50 - 59	257	284	253	201	195	200	195	220	261	217	214	238	224	237	252	233	252	236	251	211	50 - 59
60 - 64	182	186	182	97	83	68	73	87	87	83	66	74	74	92	80	88	79	64	76	109	60 - 64
65 u. älter	345	286	416	226	252	197	282	289	292	223	244	279	239	220	253	227	258	204	231	226	65 u. älter
<b>insgesamt</b>	<b>3350</b>	<b>3368</b>	<b>3496</b>	<b>2959</b>	<b>3143</b>	<b>2684</b>	<b>2775</b>	<b>2961</b>	<b>2841</b>	<b>2624</b>	<b>2585</b>	<b>2670</b>	<b>2587</b>	<b>2576</b>	<b>2500</b>	<b>2398</b>	<b>2447</b>	<b>2207</b>	<b>2300</b>	<b>2242</b>	<b>insgesamt</b>

Alter	Gewinn/Verlust ...																				Alter
	2001	2002	2003	2004	2005	2006*	2007	2008	2009	2010	2011	2012	2013	2014	2015	2016	2017	2018	2019	2020	
0 - 5	23	-14	-2	11	-60	-14	-3	-29	41	-34	-16	-27	15	10	-18	14	7	34	16	13	0 - 5
6 - 14	-13	-7	-7	-15	-24	-38	-33	-48	-19	3	12	-1	-19	12	-5	15	6	14	27	-4	6 - 14
15 - 17	3	32	2	11	12	-5	14	-6	-6	4	-2	-2	-28	7	-1	11	7	2	17	1	15 - 17
18 - 24	-28	-11	-98	-112	-128	-63	-126	-188	-94	-135	-186	-222	-147	-162	-171	-139	-152	-34	-94	-41	18 - 24
25 - 34	-167	-63	-135	-125	-197	-91	-56	-94	-6	-74	-38	-39	-58	-109	-42	-11	-64	34	21	-79	25 - 34
35 - 49	-61	-23	-95	-41	-139	-55	-25	-146	-153	-13	-44	-40	2	-37	-18	-31	31	29	60	-28	35 - 49
50 - 59	-118	-113	-80	-55	-46	-32	-34	-53	-94	-39	-3	-54	7	-14	-49	-1	-24	9	-4	13	50 - 59
60 - 64	-120	-129	-120	-35	-25	-23	-34	-34	-28	-39	-30	-26	-9	-41	-23	-39	-18	4	-15	-45	60 - 64
65 u. älter	-211	-146	-263	-75	-117	-52	-116	-131	-155	-91	-95	-161	-72	-47	-67	-72	-105	-51	-68	-91	65 u. älter
<b>insgesamt</b>	<b>-692</b>	<b>-474</b>	<b>-798</b>	<b>-436</b>	<b>-724</b>	<b>-373</b>	<b>-413</b>	<b>-729</b>	<b>-514</b>	<b>-418</b>	<b>-402</b>	<b>-572</b>	<b>-309</b>	<b>-381</b>	<b>-394</b>	<b>-253</b>	<b>-312</b>	<b>41</b>	<b>-40</b>	<b>-261</b>	<b>insgesamt</b>

ab 2006 Deutsche ohne Migrationshintergrund, ab 2011 Einwohner/innen mit Hauptwohnsitz

## Zu-, Fortzüge und Saldo von Deutschen bzw. Nicht-Migranten in den letzten 20 Jahren



## Zu- und Fortzüge von Ausländerinnen und Ausländer bzw. Migranten in den letzten 20 Jahren

∞

Alter	Zuzüge ...																				Alter
	2001	2002	2003	2004	2005	2006*	2007	2008	2009	2010	2011	2012	2013	2014	2015	2016	2017	2018	2019	2020	
0 - 5	76	43	31	39	33	94	93	86	53	136	120	158	178	253	321	369	299	296	261	274	0 - 5
6 - 14	95	84	59	62	62	86	83	78	84	106	93	131	169	241	305	418	302	280	292	270	6 - 14
15 - 17	46	37	34	42	44	30	27	34	29	45	35	38	71	69	95	146	98	85	68	68	15 - 17
18 - 24	281	237	232	203	187	256	252	241	235	254	260	326	298	438	607	639	477	483	454	405	18 - 24
25 - 34	333	345	275	290	299	332	324	329	269	362	383	483	475	665	932	1002	744	860	763	705	25 - 34
35 - 49	215	202	220	163	178	189	193	237	214	263	297	326	361	520	653	744	574	689	747	635	35 - 49
50 - 59	51	41	43	39	35	53	44	56	70	75	91	113	96	121	165	173	161	158	184	186	50 - 59
60 - 64	8	15	10	17	11	12	9	17	9	29	16	29	23	31	41	35	36	32	33	40	60 - 64
65 u. älter	14	10	18	14	17	20	28	22	45	50	45	41	35	45	46	43	56	48	51	32	65 u. älter
insgesamt	1.119	1.014	922	869	866	1.072	1.053	1.100	1.008	1.320	1.340	1.645	1.706	2.383	3.165	3.569	2.747	2.931	2.853	2.615	insgesamt

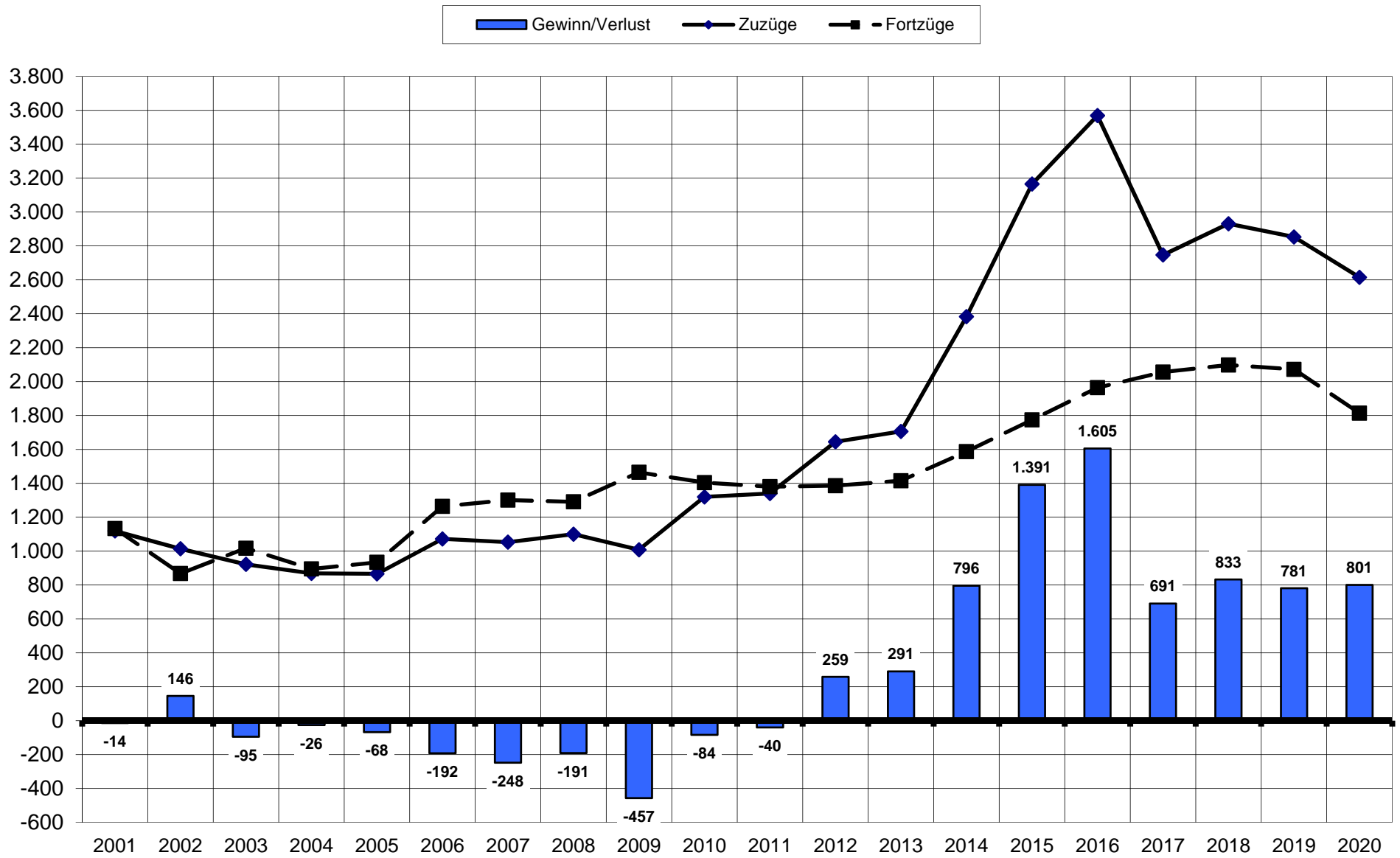
Alter	Fortzüge ...																				Alter
	2001	2002	2003	2004	2005	2006*	2007	2008	2009	2010	2011	2012	2013	2014	2015	2016	2017	2018	2019	2020	
0 - 5	69	53	40	52	28	107	138	113	103	137	114	116	153	124	165	162	178	173	175	190	0 - 5
6 - 14	82	71	80	68	73	118	105	97	102	107	98	120	114	118	135	163	147	162	176	137	6 - 14
15 - 17	25	24	25	26	22	35	37	37	43	35	38	32	33	36	52	56	54	52	59	43	15 - 17
18 - 24	211	177	172	150	166	227	277	245	276	275	263	274	300	282	325	361	376	386	336	290	18 - 24
25 - 34	307	238	280	260	288	360	352	347	409	379	379	380	368	460	522	552	600	603	574	479	25 - 34
35 - 49	248	173	246	191	190	236	228	258	263	232	273	287	250	352	375	455	463	451	509	448	35 - 49
50 - 59	79	59	83	50	75	67	76	75	106	93	96	75	88	121	120	112	152	142	118	130	50 - 59
60 - 64	71	41	49	49	49	49	42	59	58	53	43	39	42	29	26	33	30	48	53	37	60 - 64
65 u. älter	41	32	42	49	43	65	46	60	105	93	76	63	67	65	54	70	56	81	72	60	65 u. älter
insgesamt	1.133	868	1.017	895	934	1.264	1.301	1.291	1.465	1.404	1.380	1.386	1.415	1.587	1.774	1.964	2.056	2.098	2.072	1.814	insgesamt

Alter	Gewinn/Verlust ...																				Alter
	2001	2002	2003	2004	2005	2006*	2007	2008	2009	2010	2011	2012	2013	2014	2015	2016	2017	2018	2019	2020	
0 - 5	7	-10	-9	-13	5	-13	-45	-27	-50	-1	6	42	25	129	156	207	121	123	86	84	0 - 5
6 - 14	13	13	-21	-6	-11	-32	-22	-19	-18	-1	-5	11	55	123	170	255	155	118	116	133	6 - 14
15 - 17	21	13	9	16	22	-5	-10	-3	-14	10	-3	6	38	33	43	90	44	33	9	25	15 - 17
18 - 24	70	60	60	53	21	29	-25	-4	-41	-21	-3	52	-2	156	282	278	101	97	118	115	18 - 24
25 - 34	26	107	-5	30	11	-28	-28	-18	-140	-17	4	103	107	205	410	450	144	257	189	226	25 - 34
35 - 49	-33	29	-26	-28	-12	-47	-35	-21	-49	31	24	39	111	168	278	289	111	238	238	187	35 - 49
50 - 59	-28	-18	-40	-11	-40	-14	-32	-19	-36	-18	-5	38	8	0	45	61	9	16	66	56	50 - 59
60 - 64	-63	-26	-39	-32	-38	-37	-33	-42	-49	-24	-27	-10	-19	2	15	2	6	-16	-20	3	60 - 64
65 u. älter	-27	-22	-24	-35	-26	-45	-18	-38	-60	-43	-31	-22	-32	-20	-8	-27	0	-33	-21	-28	65 u. älter
insgesamt	-14	146	-95	-26	-68	-192	-248	-191	-457	-84	-40	259	291	796	1391	1605	691	833	781	801	insgesamt

ab 2006 Einwohner/innen mit Migrationshintergrund, ab 2011 nur Einwohner/innen mit Hauptwohnung



## Zu-, Fortzüge und Saldo von Ausländerinnen und Ausländer bzw. Migranten in den letzten 20 Jahren



## Zu- und Fortzüge in den letzten 20 Jahren

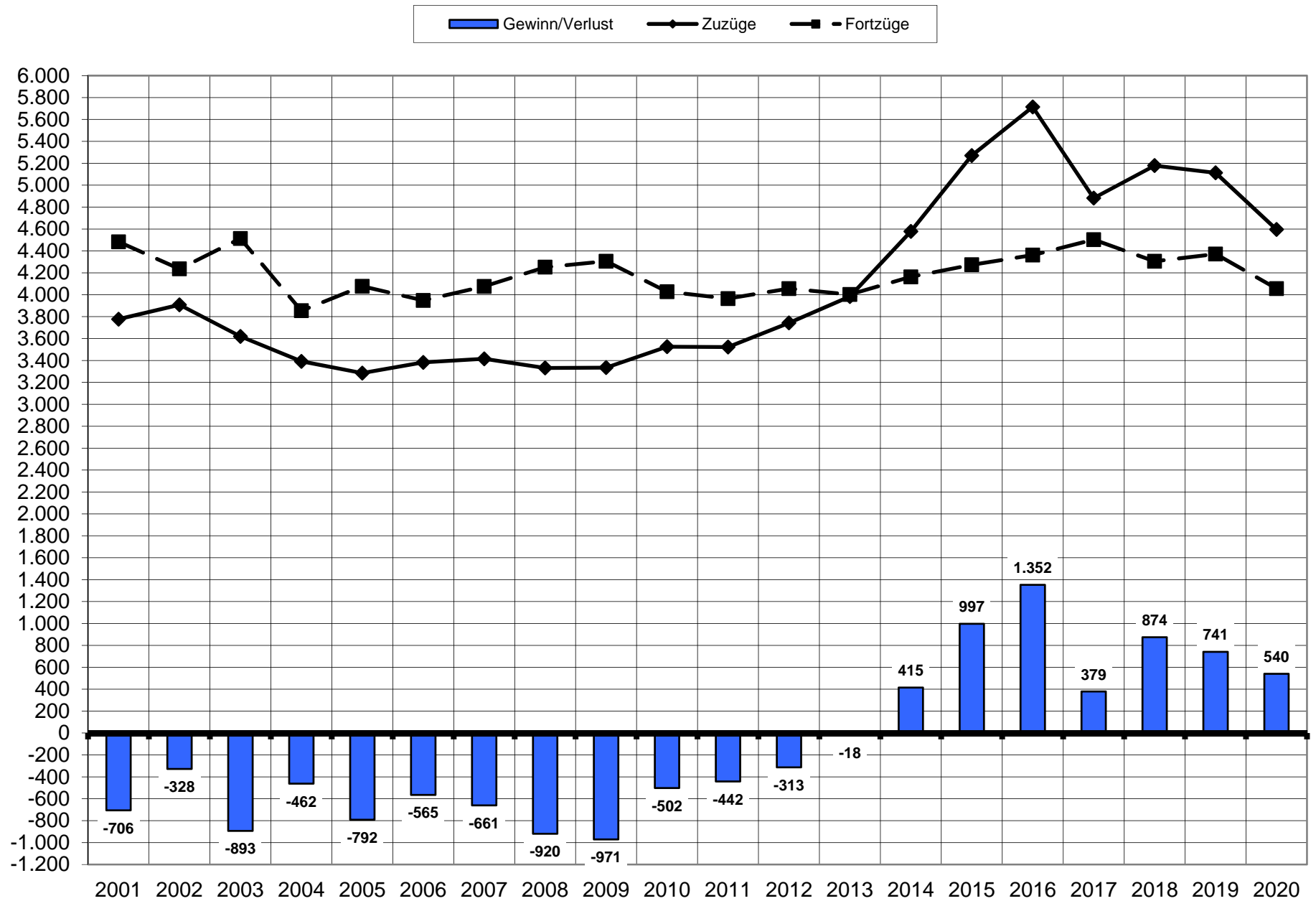
Alter	Zuzüge ...																				Alter
	2001	2002	2003	2004	2005	2006*	2007	2008	2009	2010	2011	2012	2013	2014	2015	2016	2017	2018	2019	2020	
0 - 5	326	279	238	252	203	236	221	197	200	242	226	262	280	367	418	481	391	413	381	394	0 - 5
6 - 14	293	307	234	238	239	224	224	201	215	220	189	252	257	343	381	521	396	373	391	350	6 - 14
15 - 17	111	130	105	110	123	97	105	89	84	118	83	97	107	133	147	194	147	127	120	105	15 - 17
18 - 24	724	756	711	658	647	701	715	670	713	754	720	755	779	897	1020	1051	838	944	887	795	18 - 24
25 - 34	1057	1064	947	893	869	885	882	916	886	884	970	1061	1089	1235	1519	1635	1413	1539	1411	1304	25 - 34
35 - 49	858	938	926	812	799	797	821	786	750	800	787	783	855	959	1088	1145	1002	1079	1184	967	35 - 49
50 - 59	190	212	216	185	184	221	205	223	237	253	302	297	327	344	368	405	389	403	431	410	50 - 59
60 - 64	70	72	72	79	69	57	48	70	68	73	52	77	88	82	98	84	97	100	94	104	60 - 64
65 u. älter	148	150	171	165	152	165	194	180	182	182	194	159	202	218	232	198	209	201	214	167	65 u. älter
<b>insgesamt</b>	<b>3777</b>	<b>3908</b>	<b>3620</b>	<b>3392</b>	<b>3285</b>	<b>3383</b>	<b>3415</b>	<b>3332</b>	<b>3335</b>	<b>3526</b>	<b>3523</b>	<b>3743</b>	<b>3984</b>	<b>4578</b>	<b>5271</b>	<b>5714</b>	<b>4882</b>	<b>5179</b>	<b>5113</b>	<b>4596</b>	<b>insgesamt</b>

Alter	Fortzüge ...																				Alter
	2001	2002	2003	2004	2005	2006*	2007	2008	2009	2010	2011	2012	2013	2014	2015	2016	2017	2018	2019	2020	
0 - 5	296	303	249	254	258	263	269	253	209	277	236	247	240	228	280	260	263	256	279	297	0 - 5
6 - 14	293	301	262	259	274	294	279	268	252	218	182	242	221	208	216	251	235	241	248	221	6 - 14
15 - 17	87	85	94	83	89	107	101	98	104	104	88	93	97	93	105	93	96	92	94	79	15 - 17
18 - 24	682	707	749	717	754	735	866	862	848	910	909	925	928	903	909	912	889	881	863	721	18 - 24
25 - 34	1198	1020	1087	988	1055	1004	966	1028	1032	975	1004	997	1040	1139	1151	1196	1333	1248	1201	1157	25 - 34
35 - 49	952	932	1047	881	950	899	881	953	952	782	807	784	742	828	828	887	860	812	886	808	35 - 49
50 - 59	336	343	336	251	270	267	271	295	367	310	310	313	312	358	372	345	404	378	369	341	50 - 59
60 - 64	253	227	231	146	132	117	115	146	145	136	109	113	116	121	106	121	109	112	129	146	60 - 64
65 u. älter	386	318	458	275	295	262	328	349	397	316	320	342	306	285	307	297	314	285	303	286	65 u. älter
<b>insgesamt</b>	<b>4483</b>	<b>4236</b>	<b>4513</b>	<b>3854</b>	<b>4077</b>	<b>3948</b>	<b>4076</b>	<b>4252</b>	<b>4306</b>	<b>4028</b>	<b>3965</b>	<b>4056</b>	<b>4002</b>	<b>4163</b>	<b>4274</b>	<b>4362</b>	<b>4503</b>	<b>4305</b>	<b>4372</b>	<b>4056</b>	<b>insgesamt</b>

Alter	Gewinn/Verlust ...																				Alter
	2001	2002	2003	2004	2005	2006*	2007	2008	2009	2010	2011	2012	2013	2014	2015	2016	2017	2018	2019	2020	
0 - 5	30	-24	-11	-2	-55	-27	-48	-56	-9	-35	-10	15	40	139	138	221	128	157	102	97	0 - 5
6 - 14	0	6	-28	-21	-35	-70	-55	-67	-37	2	7	10	36	135	165	270	161	132	143	129	6 - 14
15 - 17	24	45	11	27	34	-10	4	-9	-20	14	-5	4	10	40	42	101	51	35	26	26	15 - 17
18 - 24	42	49	-38	-59	-107	-34	-151	-192	-135	-156	-189	-170	-149	-6	111	139	-51	63	24	74	18 - 24
25 - 34	-141	44	-140	-95	-186	-119	-84	-112	-146	-91	-34	64	49	96	368	439	80	291	210	147	25 - 34
35 - 49	-94	6	-121	-69	-151	-102	-60	-167	-202	18	-20	-1	113	131	260	258	142	267	298	159	35 - 49
50 - 59	-146	-131	-120	-66	-86	-46	-66	-72	-130	-57	-8	-16	15	-14	-4	60	-15	25	62	69	50 - 59
60 - 64	-183	-155	-159	-67	-63	-60	-67	-76	-77	-63	-57	-36	-28	-39	-8	-37	-12	-12	-35	-42	60 - 64
65 u. älter	-238	-168	-287	-110	-143	-97	-134	-169	-215	-134	-126	-183	-104	-67	-75	-99	-105	-84	-89	-119	65 u. älter
<b>insgesamt</b>	<b>-706</b>	<b>-328</b>	<b>-893</b>	<b>-462</b>	<b>-792</b>	<b>-565</b>	<b>-661</b>	<b>-920</b>	<b>-971</b>	<b>-502</b>	<b>-442</b>	<b>-313</b>	<b>-18</b>	<b>415</b>	<b>997</b>	<b>1352</b>	<b>379</b>	<b>874</b>	<b>741</b>	<b>540</b>	<b>insgesamt</b>

ab 2011 Einwohner/innen mit Hauptwohnsitz

## Zu-, Fortzüge und Saldo in den letzten 20 Jahren



# Stadtgebietsgliederung

## Stadtbezirk 1 - Alt-Remscheid

### Stadtteil

101 Mitte  
102 Nordstadt  
103 Altstadt  
104 Stachelhausen  
105 Blumental  
106 Honsberg  
107 Stadtpark  
108 Scheid  
201 Hasten Mitte  
202 Kratzberg  
203 Haddenbach  
204 Schöne Aussicht  
205 Hölterfeld  
401 Morsbach  
402 Vieringhausen  
403 Kremenholl  
404 Reinshagen  
405 Westhausen

## Stadtbezirk 2 - Süd

### Stadtteil

301 Zentralpunkt  
302 Neuenkamp  
303 Fichtenhöhe  
304 Wüstenhagen  
305 Bökerhöhe  
306 Mixsiepen  
307 Struck  
308 Falkenberg  
309 Bliedinghausen  
310 Ehringhausen

## Stadtbezirk 3 - Lennepe

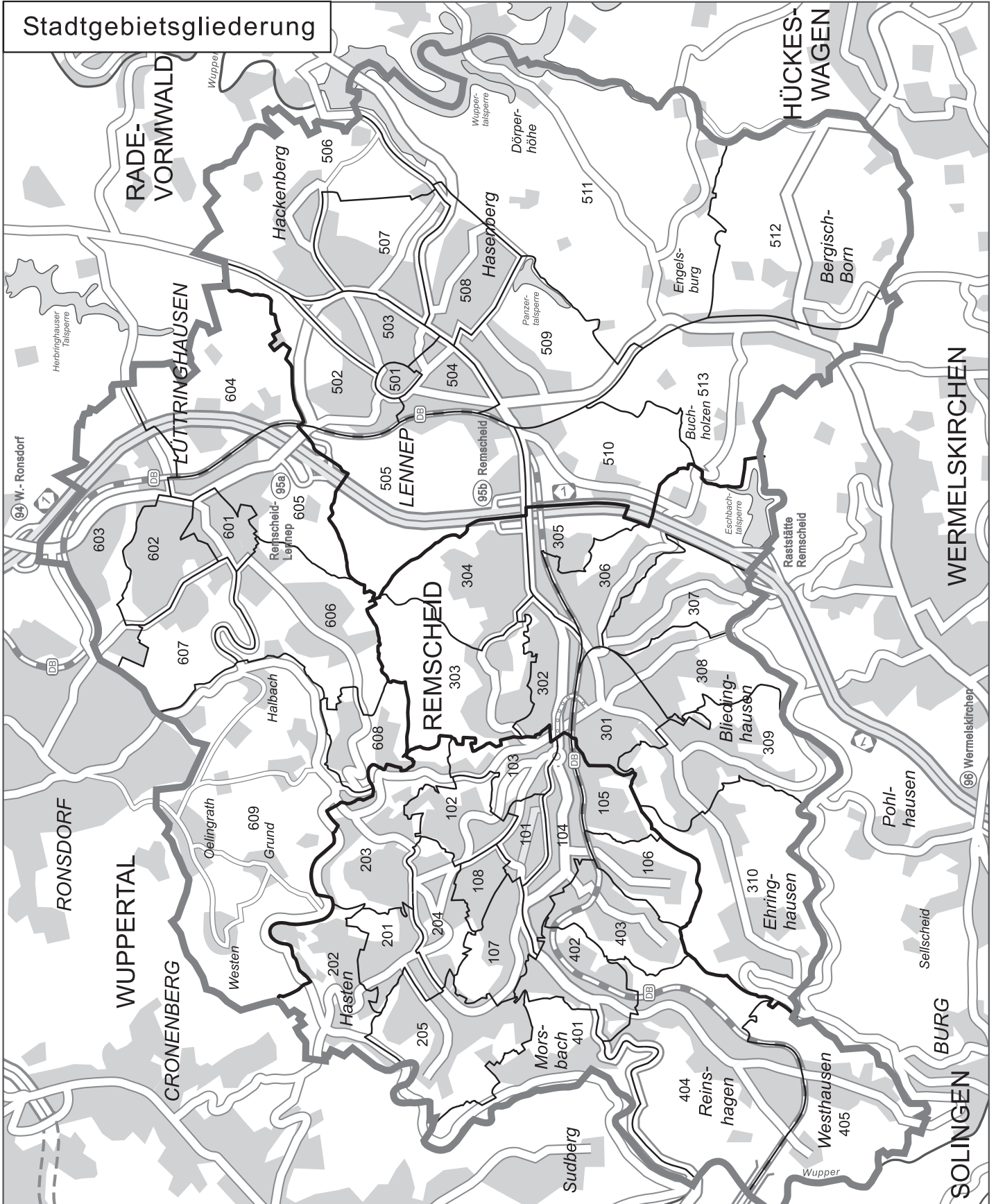
### Stadtteil

501 Lennepe Altstadt  
502 Lennepe Nord  
503 Stadtgarten  
504 Lennepe Neustadt  
505 Lennepe West  
506 Hackenberg  
507 Henkelshof  
508 Hasenberg  
509 Trecknase  
510 Grenzwall  
511 Engelsburg  
512 Bergisch Born Ost  
513 Bergisch Born West

## Stadtbezirk 4 - Lüttringhausen

### Stadtteil

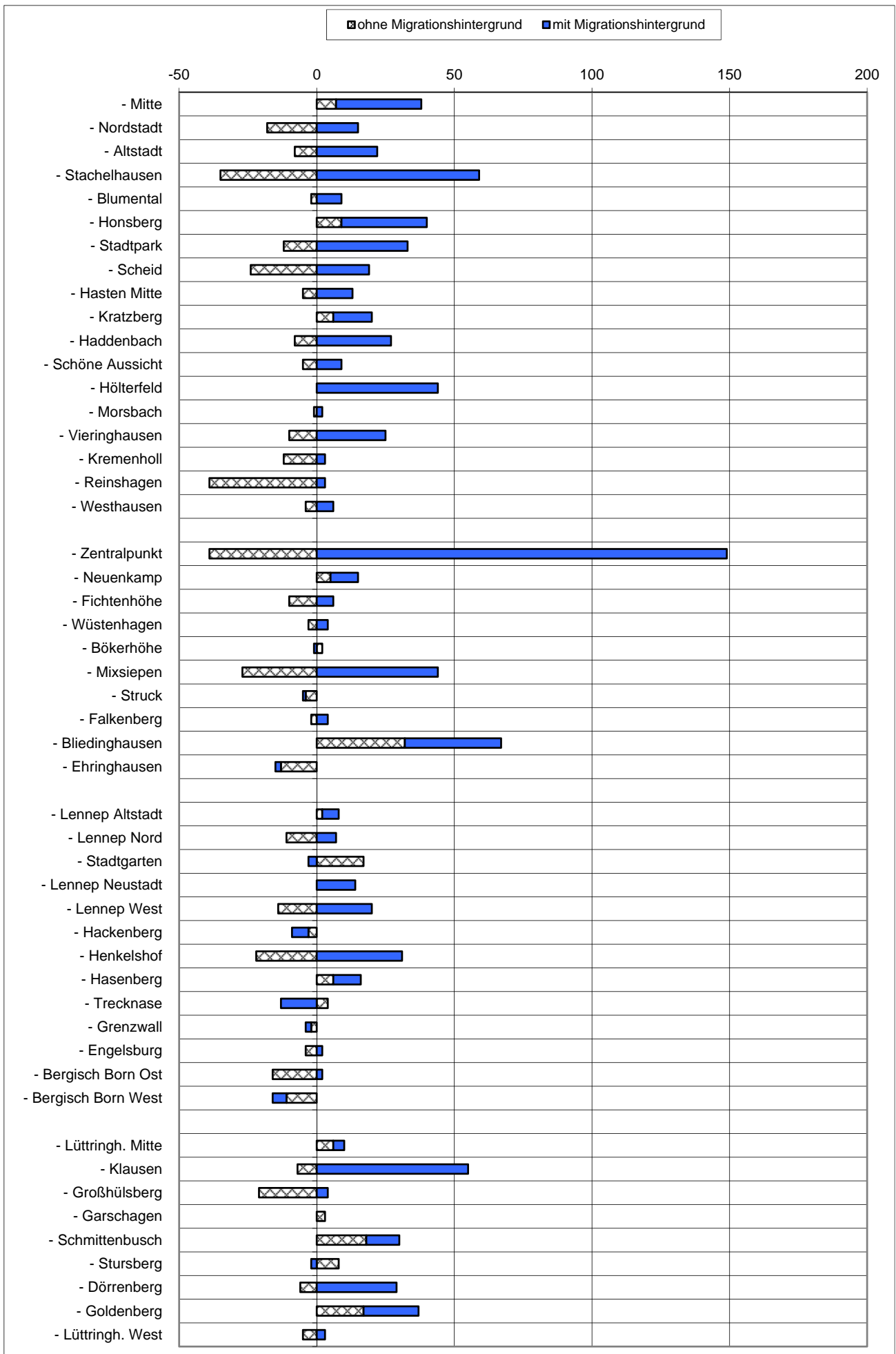
601 Lüttringhausen Mitte  
602 Klausen  
603 Großhülsberg  
604 Garschagen  
605 Schmitzenbusch  
606 Stursberg  
607 Dörrenberg  
608 Goldenberg  
609 Lüttringhausen West



## Zu- und Fortzüge in den Stadtteilen 2020

Stadtteil	Zuzüge			Fortzüge			Saldo		
	Migrationshintergrund ohne	mit	insges.	Migrationshintergrund ohne	mit	insges.	Migrationshintergrund ohne	mit	insges.
<b>Remscheid insgesamt</b>	<b>1.981</b>	<b>2.615</b>	<b>4.596</b>	<b>2.242</b>	<b>1.814</b>	<b>4.056</b>	<b>-261</b>	<b>801</b>	<b>540</b>
<b>Alt-Remscheid</b>	<b>772</b>	<b>1.266</b>	<b>2.038</b>	<b>933</b>	<b>901</b>	<b>1.834</b>	<b>-161</b>	<b>365</b>	<b>204</b>
101 - Mitte	39	77	116	32	46	78	7	31	38
102 - Nordstadt	76	119	195	94	104	198	-18	15	-3
103 - Altstadt	21	79	100	29	57	86	-8	22	14
104 - Stachelhausen	26	217	243	61	158	219	-35	59	24
105 - Blumental	27	41	68	29	32	61	-2	9	7
106 - Honsberg	36	81	117	27	50	77	9	31	40
107 - Stadtpark	59	65	124	71	32	103	-12	33	21
108 - Scheid	41	114	155	65	95	160	-24	19	-5
201 - Hasten Mitte	31	35	66	36	22	58	-5	13	8
202 - Kratzberg	48	33	81	42	19	61	6	14	20
203 - Haddenbach	72	67	139	80	40	120	-8	27	19
204 - Schöne Aussicht	62	70	132	67	61	128	-5	9	4
205 - Hölterfeld	53	83	136	53	39	92	0	44	44
401 - Morsbach	19	11	30	20	9	29	-1	2	1
402 - Vierunghausen	61	63	124	71	38	109	-10	25	15
403 - Kremenholz	42	69	111	54	66	120	-12	3	-9
404 - Reinshagen	42	32	74	81	29	110	-39	3	-36
405 - Westhausen	17	10	27	21	4	25	-4	6	2
<b>Süd</b>	<b>356</b>	<b>579</b>	<b>935</b>	<b>415</b>	<b>331</b>	<b>746</b>	<b>-59</b>	<b>248</b>	<b>189</b>
301 - Zentralpunkt	46	298	344	85	149	234	-39	149	110
302 - Neuenkamp	24	51	75	19	41	60	5	10	15
303 - Fichtenhöhe	39	25	64	49	19	68	-10	6	-4
304 - Wüstenhagen	11	29	40	14	25	39	-3	4	1
305 - Bökerhöhe	12	5	17	10	6	16	2	-1	1
306 - Mixsiepen	42	63	105	69	19	88	-27	44	17
307 - Struck	43	25	68	47	26	73	-4	-1	-5
308 - Falkenberg	15	11	26	17	7	24	-2	4	2
309 - Bliedinghausen	92	69	161	60	34	94	32	35	67
310 - Ehringhausen	32	3	35	45	5	50	-13	-2	-15
<b>Lennep</b>	<b>418</b>	<b>378</b>	<b>796</b>	<b>472</b>	<b>315</b>	<b>787</b>	<b>-54</b>	<b>63</b>	<b>9</b>
501 - Lennep Altstadt	30	30	60	28	24	52	2	6	8
502 - Lennep Nord	39	18	57	50	11	61	-11	7	-4
503 - Stadtgarten	50	32	82	33	35	68	17	-3	14
504 - Lennep Neustadt	62	74	136	62	60	122	0	14	14
505 - Lennep West	15	30	45	29	10	39	-14	20	6
506 - Hackenberg	44	21	65	47	27	74	-3	-6	-9
507 - Henkelshof	54	56	110	76	25	101	-22	31	9
508 - Hasenberg	65	92	157	59	82	141	6	10	16
509 - Trecknase	15	7	22	11	20	31	4	-13	-9
510 - Grenzwall	4	1	5	6	3	9	-2	-2	-4
511 - Engelsburg	6	2	8	10	0	10	-4	2	-2
512 - Bergisch Born Ost	10	5	15	26	3	29	-16	2	-14
513 - Bergisch Born West	24	10	34	35	15	50	-11	-5	-16
<b>Lüttringhausen</b>	<b>435</b>	<b>392</b>	<b>827</b>	<b>422</b>	<b>267</b>	<b>689</b>	<b>13</b>	<b>125</b>	<b>138</b>
601 - Lüttringh. Mitte	48	18	66	42	14	56	6	4	10
602 - Klausen	152	209	361	159	154	313	-7	55	48
603 - Großhülsberg	21	18	39	42	14	56	-21	4	-17
604 - Garschagen	7	4	11	4	4	8	3	0	3
605 - Schmittenbusch	51	34	85	33	22	55	18	12	30
606 - Stursberg	58	20	78	50	22	72	8	-2	6
607 - Dörrenberg	32	44	76	38	15	53	-6	29	23
608 - Goldenberg	31	30	61	14	10	24	17	20	37
609 - Lüttringh. West	35	15	50	40	12	52	-5	3	-2

# Saldo der Zu- und Fortzüge in den Stadtteilen 2020



### Zu-, Fortzüge und Saldo nach Altersgruppen 2020

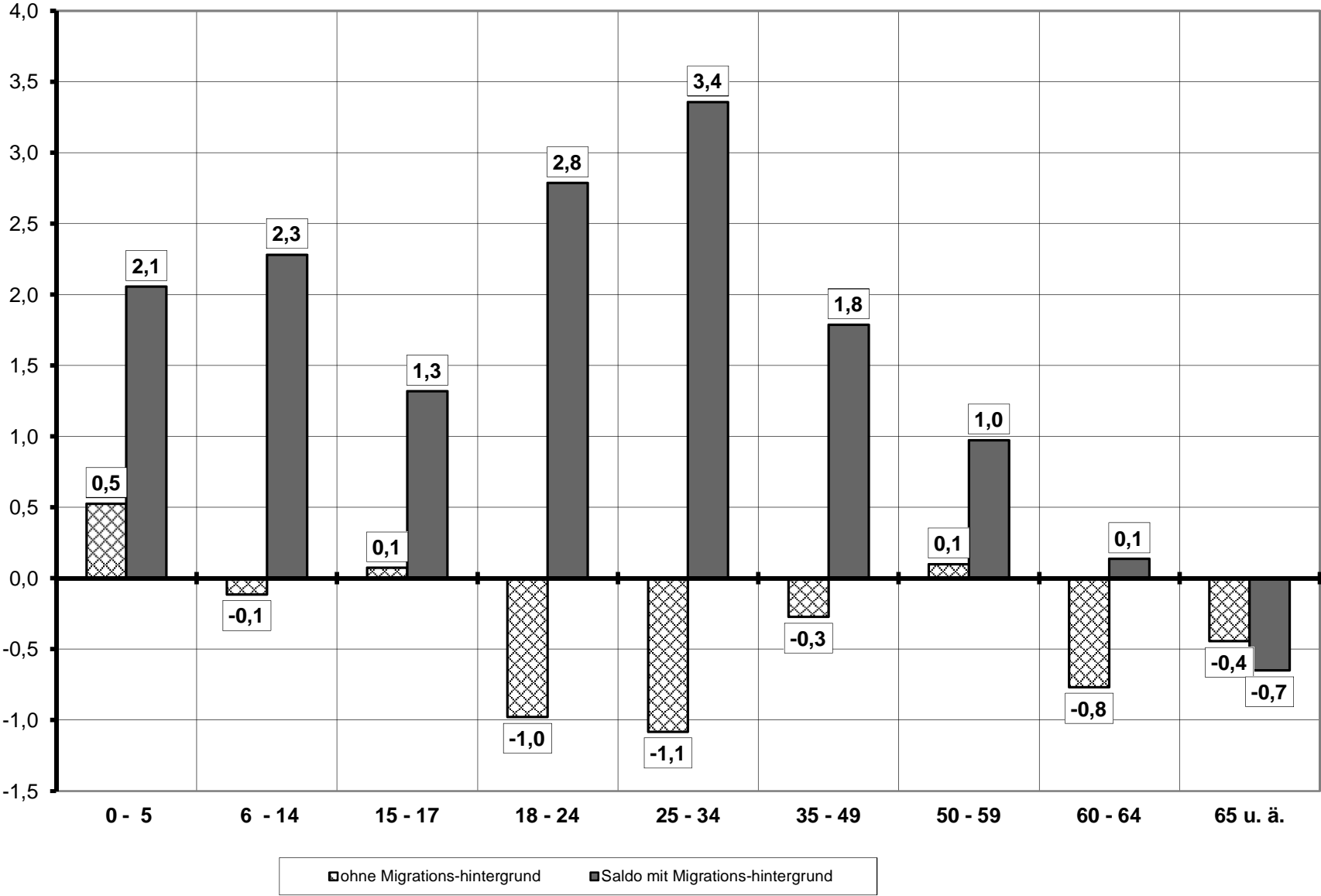
Einwohner Stand 31.12.2020			Zuzüge			Fortzüge			Saldo		
Altersgruppe	ohne	mit	ohne	mit	insgesamt	ohne	mit	insgesamt	ohne	mit	insgesamt
	Migrations- hintergrund	Migrations- hintergrund	Migrations- hintergrund	Migrations- hintergrund		Migrations- hintergrund	Migrations- hintergrund		Migrations- hintergrund		
0 - 5	2.476	4.087	120	274	394	107	190	297	13	84	97
6 - 14	3.521	5.832	80	270	350	84	137	221	-4	133	129
15 - 17	1.379	1.898	37	68	105	36	43	79	1	25	26
18 - 24	4.187	4.128	390	405	795	431	290	721	-41	115	74
25 - 34	7.303	6.733	599	705	1.304	678	479	1.157	-79	226	147
35 - 49	10.242	10.473	332	635	967	360	448	808	-28	187	159
50 - 59	13.004	5.750	224	186	410	211	130	341	13	56	69
60 - 64	5.859	2.207	64	40	104	109	37	146	-45	3	-42
65 u. ä.	20.467	4.303	135	32	167	226	60	286	-91	-28	-119
<b>insgesamt</b>	<b>68.438</b>	<b>45.411</b>	<b>1.981</b>	<b>2.615</b>	<b>4.596</b>	<b>2.242</b>	<b>1.814</b>	<b>4.056</b>	<b>-261</b>	<b>801</b>	<b>540</b>

in Prozent der Einwohner am 31.12.2020 der Altersgruppe:

0 - 5	4,8	6,7	6,0	4,3	4,6	4,5	0,5	2,1	1,5
6 - 14	2,3	4,6	3,7	2,4	2,3	2,4	-0,1	2,3	1,4
15 - 17	2,7	3,6	3,2	2,6	2,3	2,4	0,1	1,3	0,8
18 - 24	9,3	9,8	9,6	10,3	7,0	8,7	-1,0	2,8	0,9
25 - 34	8,2	10,5	9,3	9,3	7,1	8,2	-1,1	3,4	1,0
35 - 49	3,2	6,1	4,7	3,5	4,3	3,9	-0,3	1,8	0,8
50 - 59	1,7	3,2	2,2	1,6	2,3	1,8	0,1	1,0	0,4
60 - 64	1,1	1,8	1,3	1,9	1,7	1,8	-0,8	0,1	-0,5
65 u. ä.	0,7	0,7	0,7	1,1	1,4	1,2	-0,4	-0,7	-0,5
<b>durchschnittlich</b>	<b>2,9</b>	<b>5,8</b>	<b>4,0</b>	<b>3,3</b>	<b>4,0</b>	<b>3,6</b>	<b>-0,4</b>	<b>1,8</b>	<b>0,5</b>



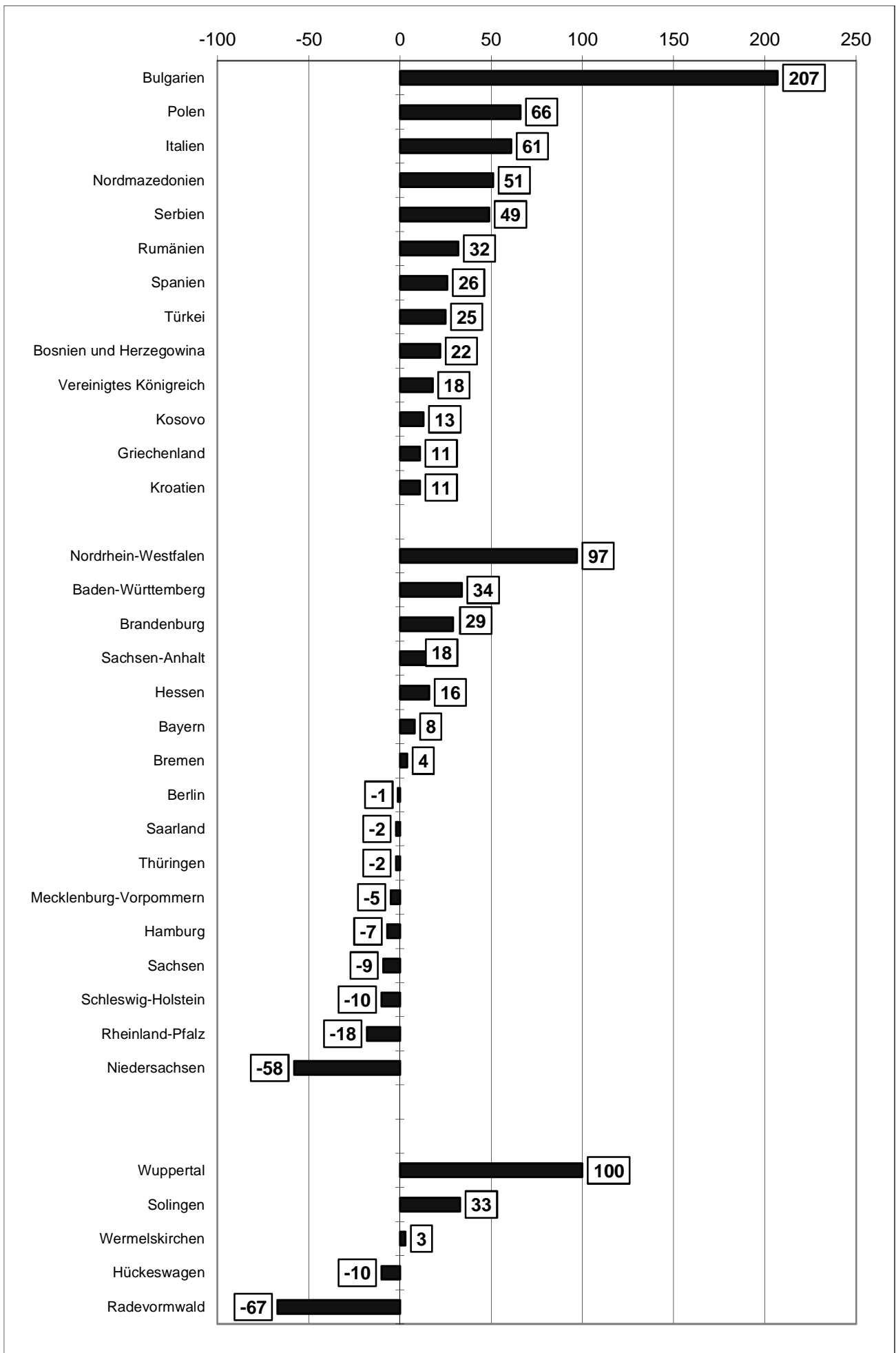
**Saldo der Zu- und Fortzüge nach Altersgruppen 2020  
je 100 der entsprechenden Altersgruppe**



## Zu- und Fortzüge nach Herkunfts-/Zielorten 2020

Herkunfts-/Zielort	Zuzüge			Fortzüge			Saldo		
	Migrationshintergrund ohne		mit insges.	Migrationshintergrund ohne		mit insges.	Migrationshintergrund ohne		mit insges.
<b>Insgesamt</b>	1.981	2.615	4.596	2.242	1.814	4.056	-261	801	540
<b>Ausland</b>	35	969	1.004	40	303	343	-5	666	661
darunter:									
Bulgarien	235		235	28		28	207	0	207
Polen	141		141	76	1	75	65	-1	66
Italien	98		98	38	1	37	60	-1	61
Nordmazedonien	63		63	12		12	51	0	51
Serbien	55		55	6		6	49	0	49
Rumänien	48		48	16		16	32	0	32
Spanien	36	4	32	10	4	6	26	0	26
Türkei	47	3	44	22	3	19	25	0	25
Bosnien und Herzegowina	26		26	4		4	22	0	22
Vereinigtes Königreich	21	3	18	4	4		17	-1	18
Kosovo	15		15	2		2	13	0	13
Griechenland	23	1	22	11		11	12	1	11
Kroatien	20		20	10	1	9	10	-1	11
<b>Deutschland</b>	1.836	1.521	3.357	2.089	1.174	3.263	-253	347	94
Bundesländer									
Baden-Württemberg	19	80	99	24	41	65	-5	39	34
Bayern	30	58	88	45	35	80	-15	23	8
Berlin	10	4	14	11	4	15	-1	0	-1
Brandenburg	7	29	36	7		7	0	29	29
Bremen	2	5	7	1	2	3	1	3	4
Hamburg	5	23	28	19	16	35	-14	7	-7
Hessen	29	51	80	34	30	64	-5	21	16
Mecklenburg-Vorpommern	5	7	12	15	2	17	-10	5	-5
Niedersachsen	49	28	77	109	26	135	-60	2	-58
Nordrhein-Westfalen	1.597	1.163	2.760	1.703	960	2.663	-106	203	97
Rheinland-Pfalz	38	23	61	47	32	79	-9	-9	-18
Saarland	6	2	8	7	3	10	-1	-1	-2
Sachsen	12	6	18	15	12	27	-3	-6	-9
Sachsen-Anhalt	10	21	31	8	5	13	2	16	18
Schleswig-Holstein	14	12	26	31	5	36	-17	7	-10
Thüringen	3	9	12	13	1	14	-10	8	-2
darunter Nachbargemeinden:									
Wuppertal	476	267	743	403	240	643	73	27	100
Solingen	103	87	190	102	55	157	1	32	33
Wermelskirchen	171	53	224	180	41	221	-9	12	3
Hückeswagen	57	16	73	54	29	83	3	-13	-10
Radevormwald	88	37	125	128	64	192	-40	-27	-67
ohne Angabe/unbekannt	110	125	235	113	337	450	-3	-212	-215

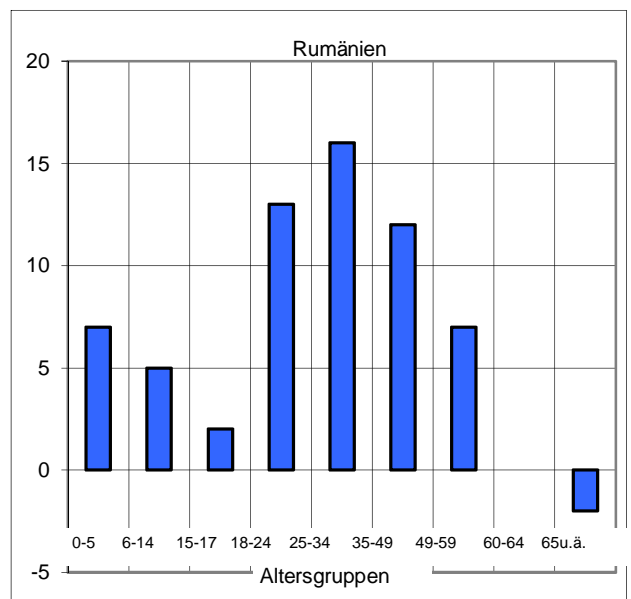
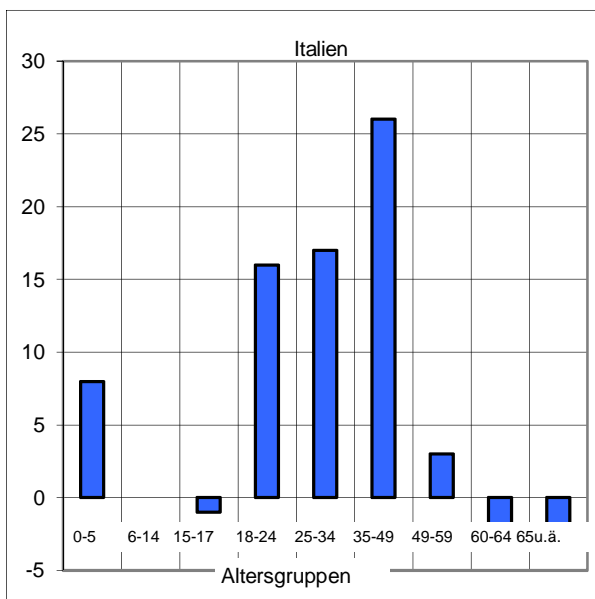
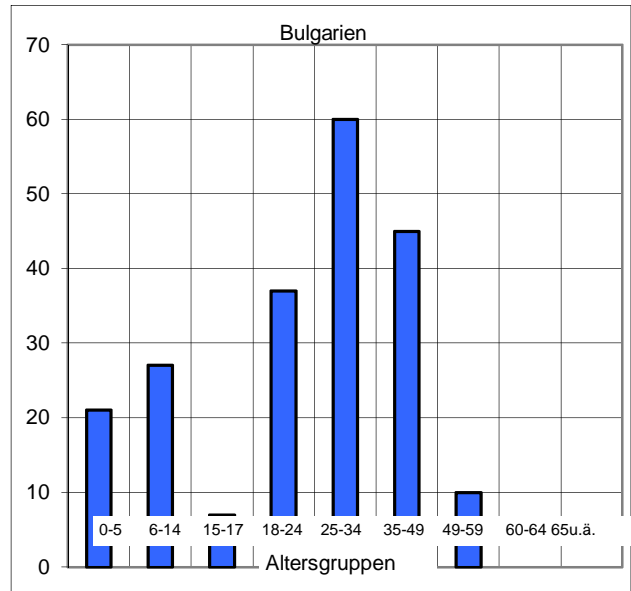
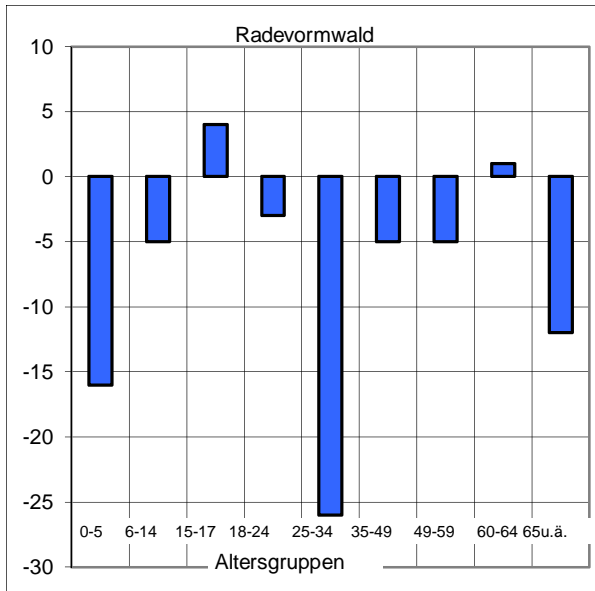
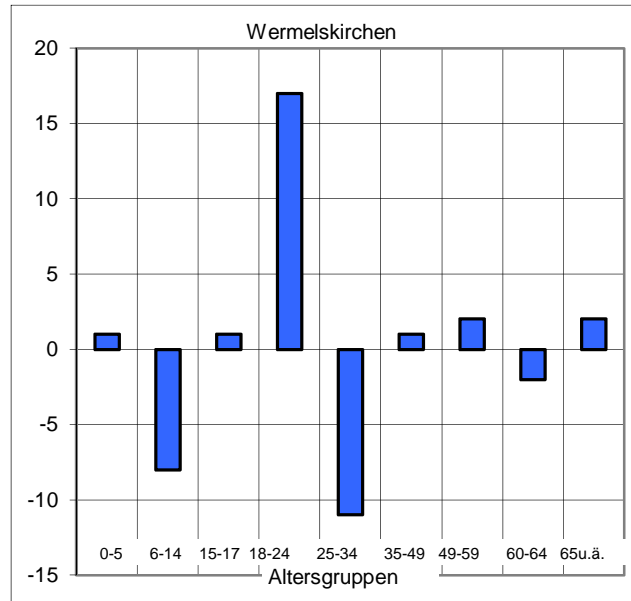
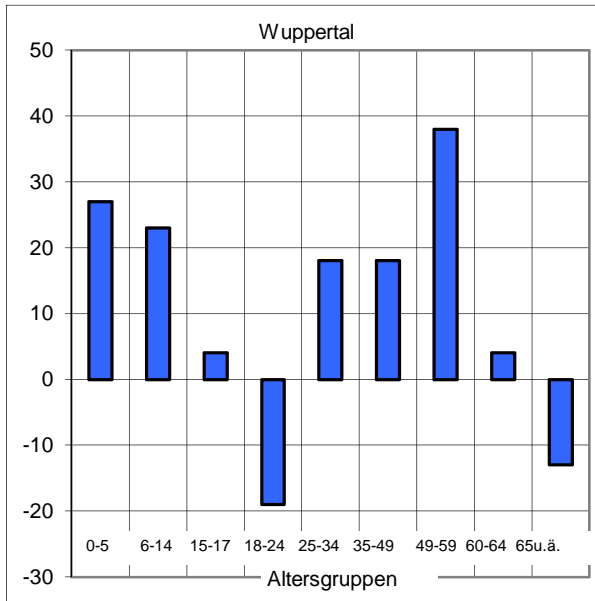
## Saldo der Zu- und Fortzüge nach ausgewählten Herkunfts-/Zielorten 2020



## Saldo der Zu- und Fortzüge nach Herkunfts-/Zielorten und Altersgruppen 2020

Saldo Herkunfts-/Zielort	Alter von ... bis Jahren									insg.
	0-5	6-14	15-17	18-24	25-34	35-49	50-59	60-64	65 u.ä.	
<b>insgesamt</b>	97	129	26	74	147	159	69	-42	-119	540
<b>Ausland</b>	51	83	22	124	171	179	42	2	-13	661
darunter:										
Bulgarien	21	27	7	37	60	45	10	0	0	207
Polen	8	0	-1	16	17	26	3	-2	-2	65
Italien	7	5	2	13	16	12	7	0	-2	60
Bosnien und Herzegowina	5	5	0	7	6	0	-1	0	0	22
Rumänien	1	6	0	4	7	10	2	2	0	32
Türkei	1	7	1	9	5	5	-1	0	-2	25
Serbien	4	10	1	9	10	16	4	1	0	55
Griechenland	0	-2	0	-3	8	6	2	1	0	12
Nordmazedonien	2	9	5	8	8	15	3	1	0	51
Kroatien	0	0	1	1	3	5	3	-1	-2	10
Spanien	3	4	1	0	5	13	2	0	-2	26
Kosovo	1	3	1	3	3	2	0	0	0	13
Arabische Republik Syrien	0	1	0	1	2	1	2	0	0	7
<b>Deutschland</b>	46	58	12	-20	10	54	51	-31	-86	94
<b>Bundesländer</b>										
Baden-Württemberg	12	8	-2	7	2	14	-4	0	-3	34
Bayern	3	-1	1	-2	12	1	5	-6	-5	8
Berlin	1	1	-1	-5	-2	3	1	-1	2	-1
Brandenburg	5	11	1	3	2	7	1	0	-1	29
Bremen	2	-1	0	0	3	0	0	0	0	4
Hamburg	-1	0	-1	-4	-5	4	2	0	-2	-7
Hessen	5	-1	1	-2	7	4	1	1	0	16
Mecklenburg-Vorpommern	-1	4	0	-1	-6	0	1	0	-2	-5
Niedersachsen	-10	-10	0	1	0	-12	-9	-13	-5	-58
Nordrhein-Westfalen	23	47	14	-22	-2	34	61	-6	-52	97
Rheinland-Pfalz	-1	-3	0	-1	-9	-2	0	-3	1	-18
Saarland	0	0	0	2	-2	0	0	0	-2	-2
Sachsen	1	-2	-2	1	-4	0	-2	-1	0	-9
Sachsen-Anhalt	2	4	2	5	5	3	-2	0	-1	18
Schleswig-Holstein	4	-2	0	0	7	-1	-2	-2	-14	-10
Thüringen	1	3	-1	-2	2	-1	-2	0	-2	-2
<b>Nachbargemeinden</b>										
Hückeswagen	-9	-1	1	8	-5	-5	2	-1	0	-10
Radevormwald	-16	-5	4	-3	-26	-5	-5	1	-12	-67
Solingen	3	1	1	11	1	14	3	-1	0	33
Wermelskirchen	1	-8	1	17	-11	1	2	-2	2	3
Wuppertal	27	23	4	-19	18	18	38	4	-13	100
<b>ohne Angabe/unbekannt</b>	0	-12	-8	-30	-34	-74	-24	-13	-20	-215

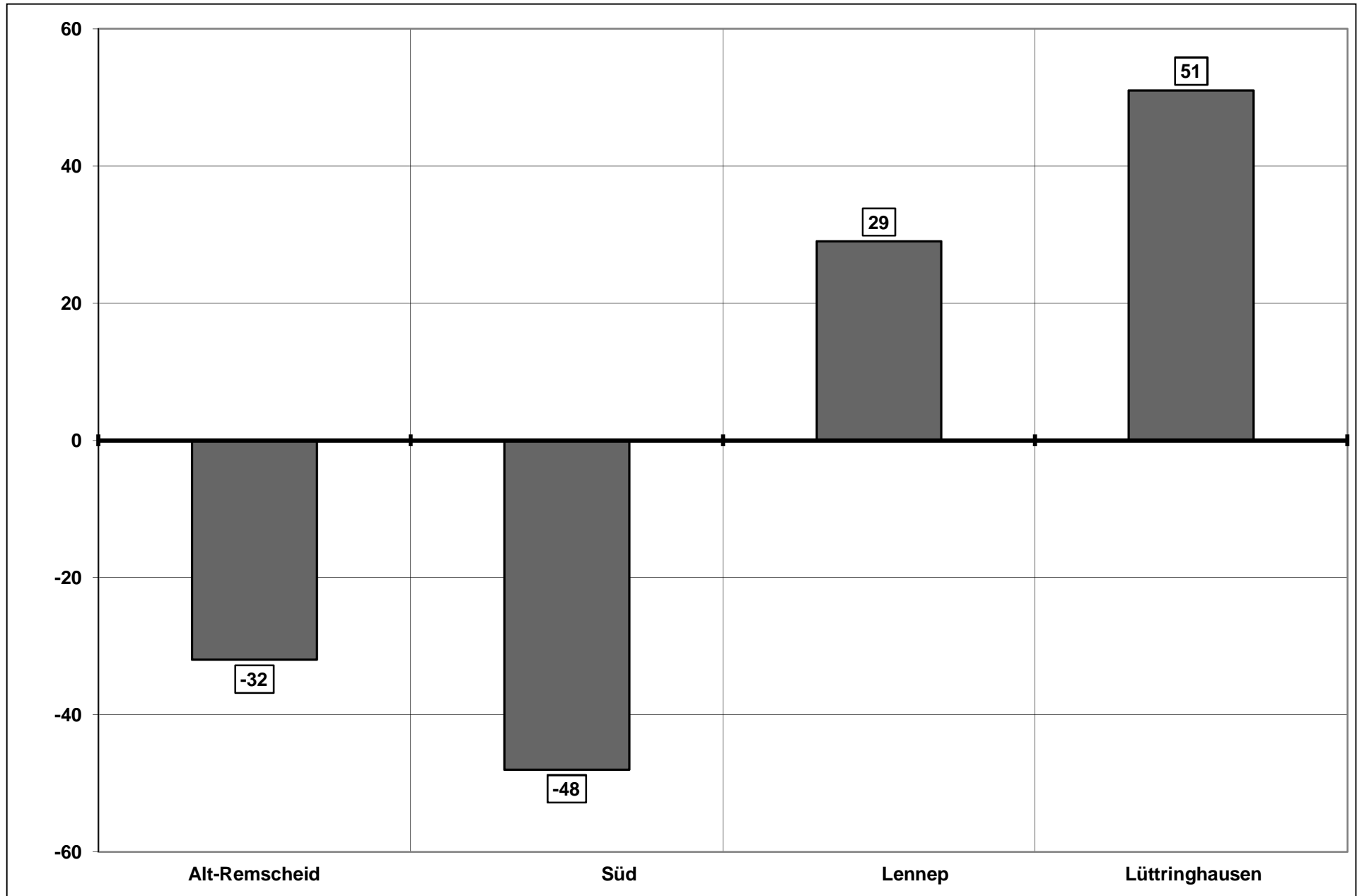
# Saldo der Zu- und Fortzüge nach Herkunfts-/Zielorten und Altersgruppen 2020



### Umzüge innerhalb Remscheids im Jahr 2020

von Stadtbezirk ...	nach Stadtbezirk ...				insgesamt
	Alt-Remscheid	Süd	Lennep	Lüttringhausen	
<b>Alt-Remscheid</b>	2.389	585	212	171	3.357
Saldo	X	-5	0	37	
in % der Fortgezogenen	71,2	17,4	6,3	5,1	
<b>Süd</b>	590	647	120	78	1.435
Saldo	5	X	11	32	
in % der Fortgezogenen	41,1	45,1	8,4	5,4	
<b>Lennep</b>	212	109	814	99	1.234
Saldo	0	-11	X	-18	
in % der Fortgezogenen	17,2	8,8	66,0	8,0	
<b>Lüttringhausen</b>	134	46	117	425	722
Saldo	-37	-32	18	X	
in % der Fortgezogenen	18,6	6,4	16,2	58,9	
<b>insgesamt</b>	3.325	1.387	1.263	773	6.748
Saldo	-32	-48	29	51	0

### Saldo der Ümzüge innerhalb Remscheids im Jahr 2020

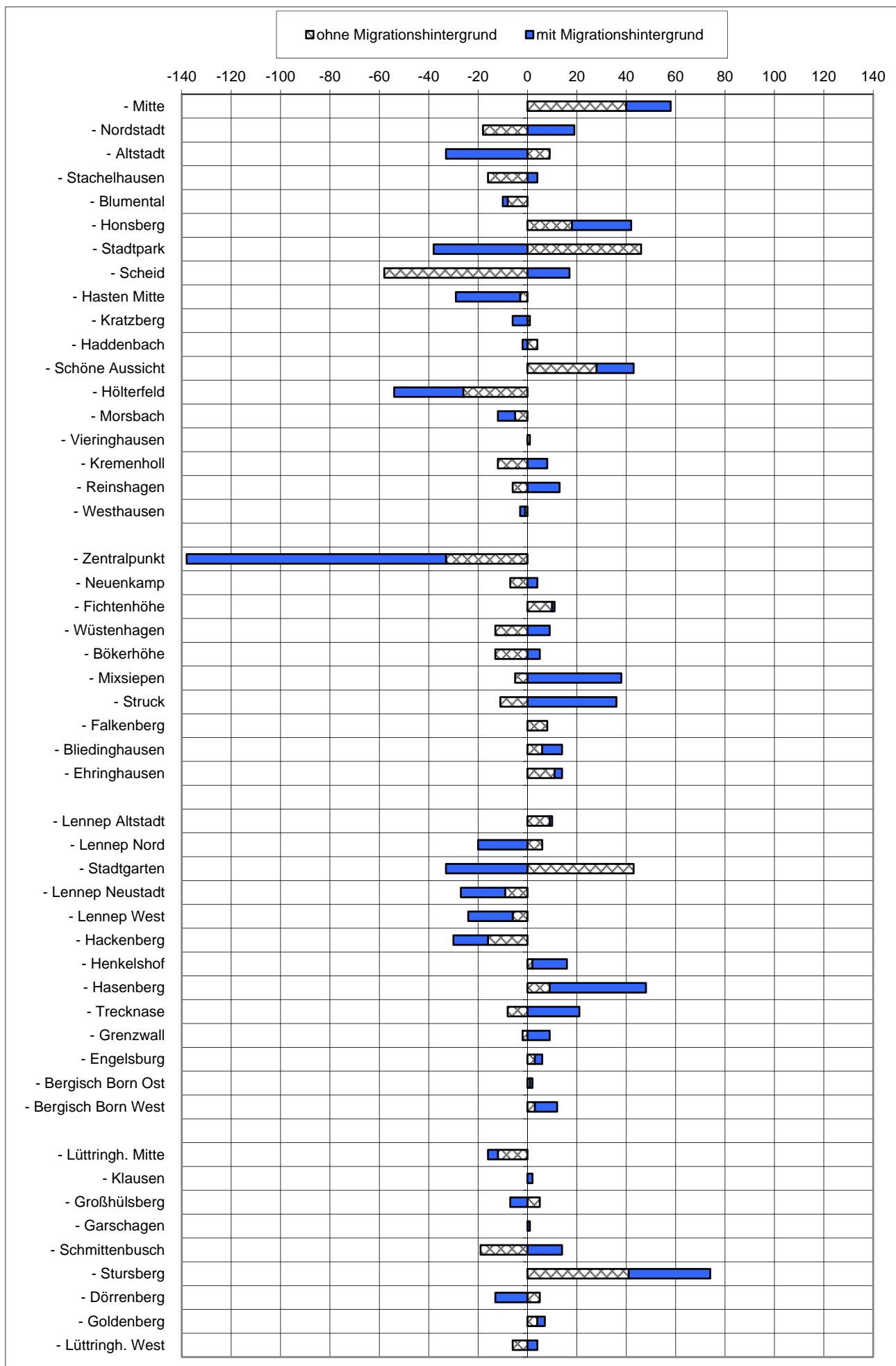


## Umzüge - Gewinn/Verlust der Stadtteile 2020

Stadtteil	Einzug in den Stadtteil			Auszug aus dem Stadtteil			Gewinn/Verlust		
	Migrationshintergrund			Migrationshintergrund			Migrationshintergrund		
	ohne	mit	gesamt	ohne	mit	gesamt	ohne	mit	gesamt
<b>Remscheid insgesamt</b>	<b>3.420</b>	<b>3.328</b>	<b>6.748</b>	<b>3.420</b>	<b>3.328</b>	<b>6.748</b>	<b>0</b>	<b>0</b>	<b>0</b>
<b>Alt-Remscheid</b>	<b>1.558</b>	<b>1.767</b>	<b>3.325</b>	<b>1.564</b>	<b>1.793</b>	<b>3.357</b>	<b>-6</b>	<b>-26</b>	<b>-32</b>
101 - Mitte	116	120	236	76	102	178	40	18	58
102 - Nordstadt	140	177	317	158	158	316	-18	19	1
103 - Altstadt	67	98	165	58	131	189	9	-33	-24
104 - Stachelhausen	69	265	334	85	261	346	-16	4	-12
105 - Blumental	43	40	83	51	42	93	-8	-2	-10
106 - Honsberg	52	150	202	34	126	160	18	24	42
107 - Stadtpark	165	111	276	119	149	268	46	-38	8
108 - Scheid	123	256	379	181	239	420	-58	17	-41
201 - Hasten Mitte	73	36	109	76	62	138	-3	-26	-29
202 - Kratzberg	66	23	89	65	29	94	1	-6	-5
203 - Haddenbach	101	52	153	97	54	151	4	-2	2
204 - Schöne Aussicht	116	55	171	88	40	128	28	15	43
205 - Hölterfeld	90	72	162	116	100	216	-26	-28	-54
401 - Morsbach	24	7	31	29	14	43	-5	-7	-12
402 - Vieringhausen	110	93	203	109	93	202	1	0	1
403 - Kremenholl	80	135	215	92	127	219	-12	8	-4
404 - Reinshagen	111	74	185	117	61	178	-6	13	7
405 - Westhausen	12	3	15	13	5	18	-1	-2	-3
<b>Süd</b>	<b>649</b>	<b>738</b>	<b>1.387</b>	<b>696</b>	<b>739</b>	<b>1.435</b>	<b>-47</b>	<b>-1</b>	<b>-48</b>
301 - Zentralpunkt	137	255	392	170	360	530	-33	-105	-138
302 - Neuenkamp	49	90	139	56	86	142	-7	4	-3
303 - Fichtenhöhe	102	105	207	92	104	196	10	1	11
304 - Wüstenhagen	26	23	49	39	14	53	-13	9	-4
305 - Bökerhöhe	15	7	22	28	2	30	-13	5	-8
306 - Mixsiepen	86	99	185	91	61	152	-5	38	33
307 - Struck	79	75	154	90	39	129	-11	36	25
308 - Falkenberg	23	18	41	15	18	33	8	0	8
309 - Bliedinghausen	88	56	144	82	48	130	6	8	14
310 - Ehringhausen	44	10	54	33	7	40	11	3	14
<b>Lennep</b>	<b>730</b>	<b>533</b>	<b>1.263</b>	<b>695</b>	<b>539</b>	<b>1.234</b>	<b>35</b>	<b>-6</b>	<b>29</b>
501 - Lennep Altstadt	57	24	81	48	23	71	9	1	10
502 - Lennep Nord	78	29	107	72	49	121	6	-20	-14
503 - Stadtgarten	121	40	161	78	73	151	43	-33	10
504 - Lennep Neustadt	101	93	194	110	111	221	-9	-18	-27
505 - Lennep West	18	9	27	24	27	51	-6	-18	-24
506 - Hackenberg	53	50	103	69	64	133	-16	-14	-30
507 - Henkelshof	89	52	141	87	38	125	2	14	16
508 - Hasenberg	129	175	304	120	136	256	9	39	48
509 - Trecknase	36	31	67	44	10	54	-8	21	13
510 - Grenzwall	8	9	17	10	0	10	-2	9	7
511 - Engelsburg	7	4	11	4	1	5	3	3	6
512 - Bergisch Born Ost	13	4	17	12	3	15	1	1	2
513 - Bergisch Born West	20	13	33	17	4	21	3	9	12
<b>Lüttringhausen</b>	<b>483</b>	<b>290</b>	<b>773</b>	<b>465</b>	<b>257</b>	<b>722</b>	<b>18</b>	<b>33</b>	<b>51</b>
601 - Lüttringh. Mitte	67	19	86	79	23	102	-12	-4	-16
602 - Klausen	91	105	196	91	103	194	0	2	2
603 - Großhülsberg	46	9	55	41	16	57	5	-7	-2
604 - Garschagen	9	2	11	9	1	10	0	1	1
605 - Schmittenbusch	64	55	119	83	41	124	-19	14	-5
606 - Stursberg	121	53	174	80	20	100	41	33	74
607 - Dörrenberg	23	30	53	18	43	61	5	-13	-8
608 - Goldenberg	37	12	49	33	9	42	4	3	7
609 - Lüttringh. West	25	5	30	31	1	32	-6	4	-2



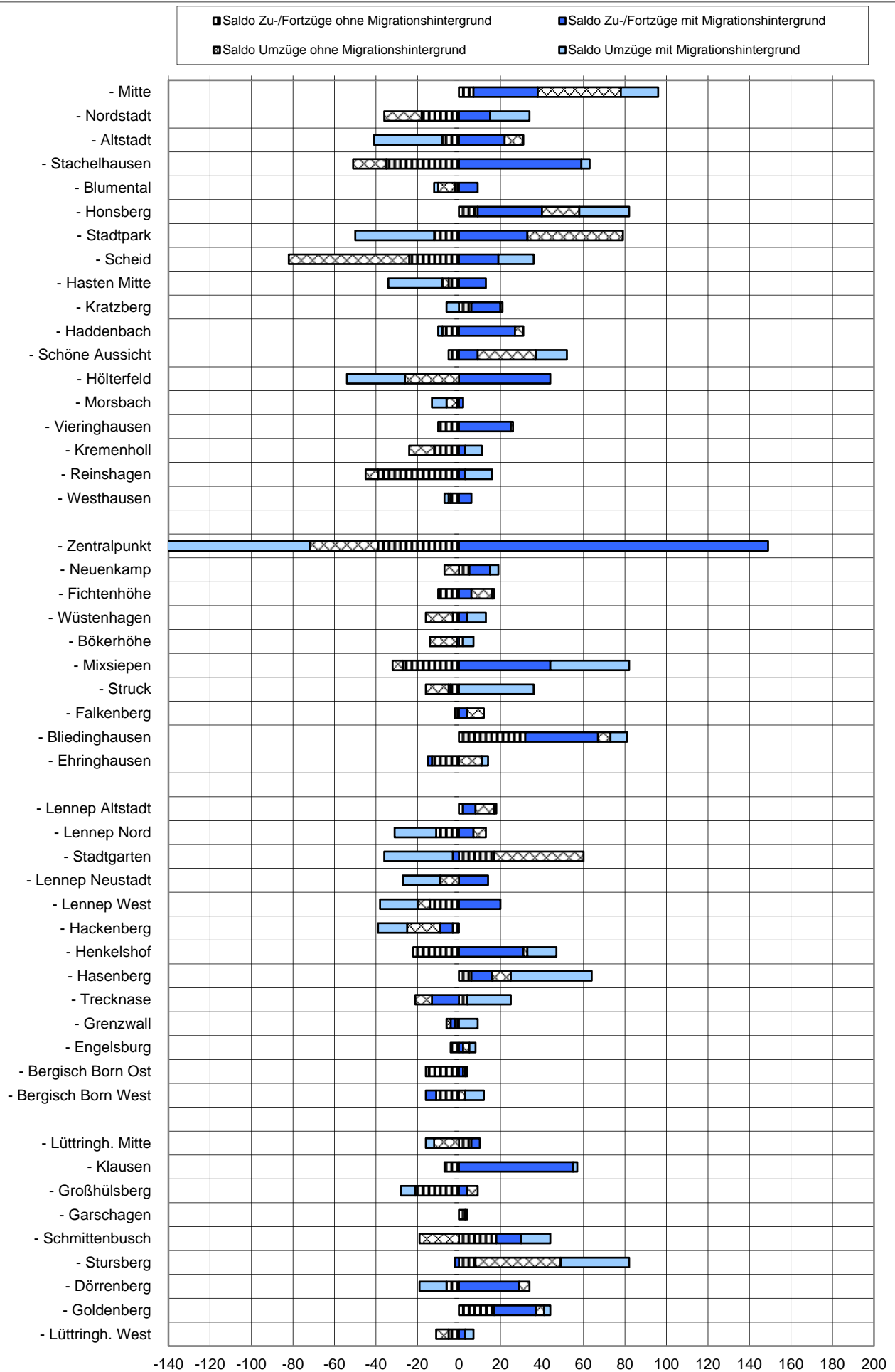
# Umzüge 2020: Gewinn-Verlust der Stadtteile



## Umzüge sowie Zu- und Fortzüge 2020 Gewinn/Verlust der Stadtteile

Stadtteil	Einzug in den Stadtteil und Zuzüge			Auszug aus dem Stadtteil und Fortzüge			Gewinn/Verlust		
	Migrationshintergrund			Migrationshintergrund			Migrationshintergrund		
	ohne	mit	gesamt	ohne	mit	gesamt	ohne	mit	gesamt
<b>Remscheid insgesamt</b>	<b>5.401</b>	<b>5.943</b>	<b>11.344</b>	<b>5.662</b>	<b>5.142</b>	<b>10.804</b>	<b>-261</b>	<b>801</b>	<b>540</b>
<b>Alt-Remscheid</b>	<b>2.330</b>	<b>3.033</b>	<b>5.363</b>	<b>2.497</b>	<b>2.694</b>	<b>5.191</b>	<b>-167</b>	<b>339</b>	<b>172</b>
101 - Mitte	155	197	352	108	148	256	47	49	96
102 - Nordstadt	216	296	512	252	262	514	-36	34	-2
103 - Altstadt	88	177	265	87	188	275	1	-11	-10
104 - Stachelhausen	95	482	577	146	419	565	-51	63	12
105 - Blumental	70	81	151	80	74	154	-10	7	-3
106 - Honsberg	88	231	319	61	176	237	27	55	82
107 - Stadtpark	224	176	400	190	181	371	34	-5	29
108 - Scheid	164	370	534	246	334	580	-82	36	-46
201 - Hasten Mitte	104	71	175	112	84	196	-8	-13	-21
202 - Kratzberg	114	56	170	107	48	155	7	8	15
203 - Haddenbach	173	119	292	177	94	271	-4	25	21
204 - Schöne Aussicht	178	125	303	155	101	256	23	24	47
205 - Hölterfeld	143	155	298	169	139	308	-26	16	-10
401 - Morsbach	43	18	61	49	23	72	-6	-5	-11
402 - Vieringhausen	171	156	327	180	131	311	-9	25	16
403 - Kremenholl	122	204	326	146	193	339	-24	11	-13
404 - Reinshagen	153	106	259	198	90	288	-45	16	-29
405 - Westhausen	29	13	42	34	9	43	-5	4	-1
<b>Süd</b>	<b>1.005</b>	<b>1.317</b>	<b>2.322</b>	<b>1.111</b>	<b>1.070</b>	<b>2.181</b>	<b>-106</b>	<b>247</b>	<b>141</b>
301 - Zentralpunkt	183	553	736	255	509	764	-72	44	-28
302 - Neuenkamp	73	141	214	75	127	202	-2	14	12
303 - Fichtenhöhe	141	130	271	141	123	264	0	7	7
304 - Wüstenhagen	37	52	89	53	39	92	-16	13	-3
305 - Bökerhöhe	27	12	39	38	8	46	-11	4	-7
306 - Mixsiepen	128	162	290	160	80	240	-32	82	50
307 - Struck	122	100	222	137	65	202	-15	35	20
308 - Falkenberg	38	29	67	32	25	57	6	4	10
309 - Bliedinghausen	180	125	305	142	82	224	38	43	81
310 - Ehringhausen	76	13	89	78	12	90	-2	1	-1
<b>Lennep</b>	<b>1.148</b>	<b>911</b>	<b>2.059</b>	<b>1.167</b>	<b>854</b>	<b>2.021</b>	<b>-19</b>	<b>57</b>	<b>38</b>
501 - Lennep Altstadt	87	54	141	76	47	123	11	7	18
502 - Lennep Nord	117	47	164	122	60	182	-5	-13	-18
503 - Stadtgarten	171	72	243	111	108	219	60	-36	24
504 - Lennep Neustadt	163	167	330	172	171	343	-9	-4	-13
505 - Lennep West	33	39	72	53	37	90	-20	2	-18
506 - Hackenberg	97	71	168	116	91	207	-19	-20	-39
507 - Henkelshof	143	108	251	163	63	226	-20	45	25
508 - Hasenberg	194	267	461	179	218	397	15	49	64
509 - Trecknase	51	38	89	55	30	85	-4	8	4
510 - Grenzwall	12	10	22	16	3	19	-4	7	3
511 - Engelsburg	13	6	19	14	1	15	-1	5	4
512 - Bergisch Born Ost	23	9	32	38	6	44	-15	3	-12
513 - Bergisch Born West	44	23	67	52	19	71	-8	4	-4
<b>Lüttringhausen</b>	<b>918</b>	<b>682</b>	<b>1.600</b>	<b>887</b>	<b>524</b>	<b>1.411</b>	<b>31</b>	<b>158</b>	<b>189</b>
601 - Lüttringh. Mitte	115	37	152	121	37	158	-6	0	-6
602 - Klausen	243	314	557	250	257	507	-7	57	50
603 - Großhülsberg	67	27	94	83	30	113	-16	-3	-19
604 - Garschagen	16	6	22	13	5	18	3	1	4
605 - Schmitzenbusch	115	89	204	116	63	179	-1	26	25
606 - Stursberg	179	73	252	130	42	172	49	31	80
607 - Dörrenberg	55	74	129	56	58	114	-1	16	15
608 - Goldenberg	68	42	110	47	19	66	21	23	44
609 - Lüttringh. West	60	20	80	71	13	84	-11	7	-4

# Wanderungssalden 2020 - Gewinn- und Verlust der Stadtteile



**Stadt Remscheid**  
Der Oberbürgermeister  
Fachdienst Bürger, Sicherheit und Ordnung  
Statistikstelle  
Elberfelder Str. 36  
**42853 Remscheid**

**Weitere Veröffentlichungen zum Download unter [www.remscheid.de](http://www.remscheid.de):**

### **Statistisches Jahrbuch**

#### **Remscheider Einwohner/innen am 31. Dezember ...**

Bestand nach Stadtbezirken/-teilen, Alter, Nationalität etc.

#### **Eheschließungen, Geburten, Sterbefälle und Einbürgerungen**

#### **Wanderungsbewegung**

inner-, und außerstädtische Zu- und Fortzüge nach Alter,  
Nationalität, Herkunfts- und Zielorten

#### **Remscheid im Städtevergleich**

Informationen zu zehn ausgewählten kreisfreien Städten  
zu den Themen: Gemeindefinanzen, Erwerbstätigkeit und Wirtschaft

#### **Aktuelle Remscheider Wirtschaftsdaten**

Umfassende Information über aktuelle Wirtschaftsdaten aus versch. Quellen

#### **Bevölkerungsprognose 2015 - 2035**

Vorausschätzung der Remscheider Bevölkerung -

#### **Bundestagswahl 2017**

Ergebnis für Remscheid und Wahlkreis 104 - Solingen - Remscheid - Wuppertal II

#### **Europawahl 2019** - Ergebnis für Remscheid

#### **Kommunalwahl 2020**

Ergebnis der Wahl des Oberbürgermeisters, der Oberbürgermeisterin - Rates -  
Bezirksvertretungen - Integrationsrat, Seniorenbeirat

#### **Landtagswahl 2017** - Ergebnis für Remscheid

#### **Arbeitslose in Remscheid**

nach Stadtteilen am 31.12.

#### **Versicherungspflichtig Beschäftigte in Remscheid**

nach Stadtteilen

#### **Statistikatlas**

#### **Remscheider Stadtteile im Vergleich**

#### **Demografiemonitoring Stadt Remscheid**