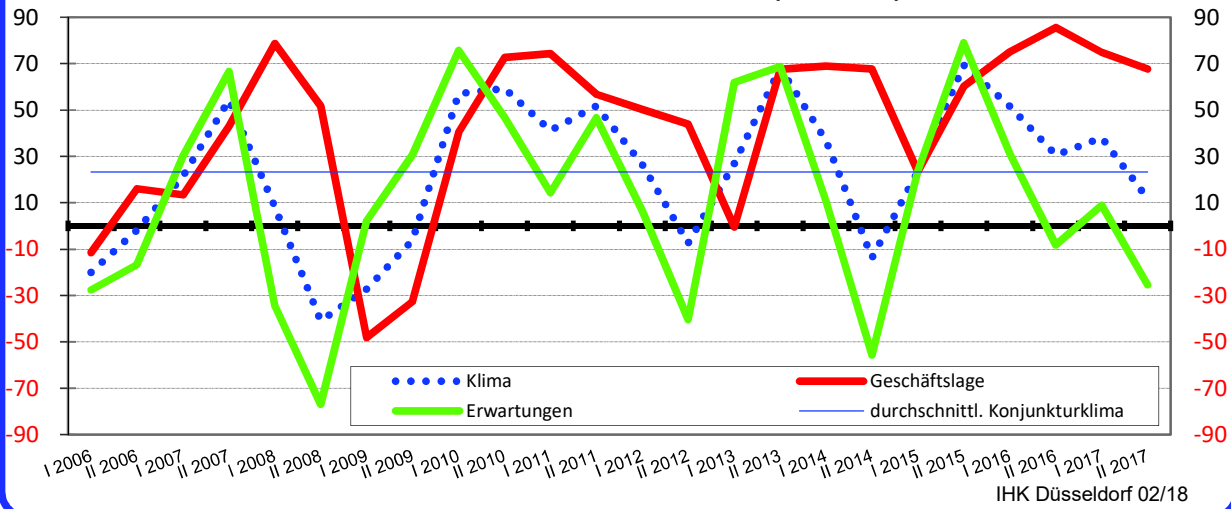


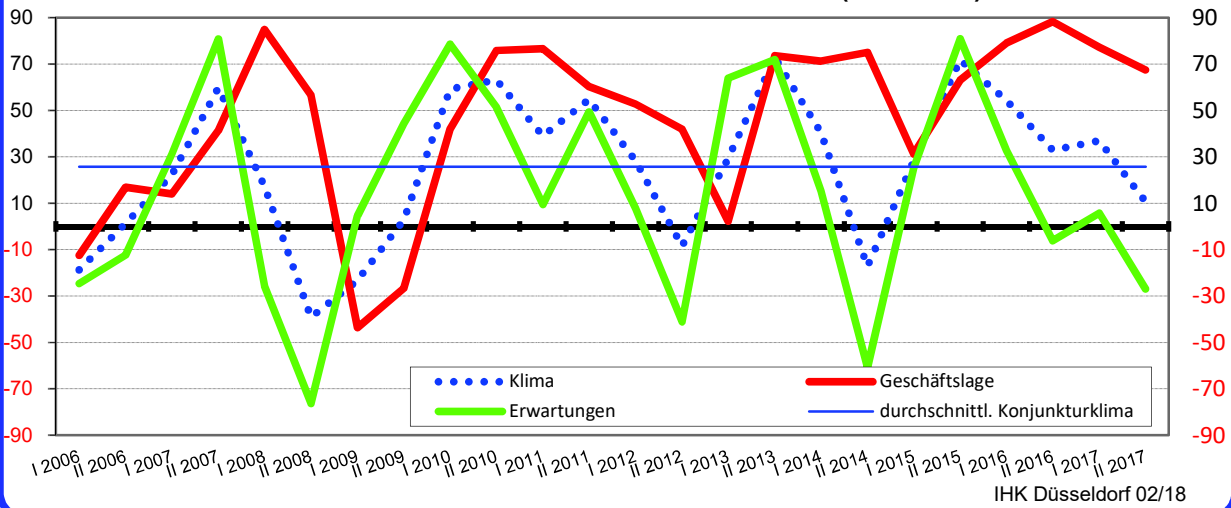
# IHK Düsseldorf - Februar 2018

## Branchenbarometer Hotellerie

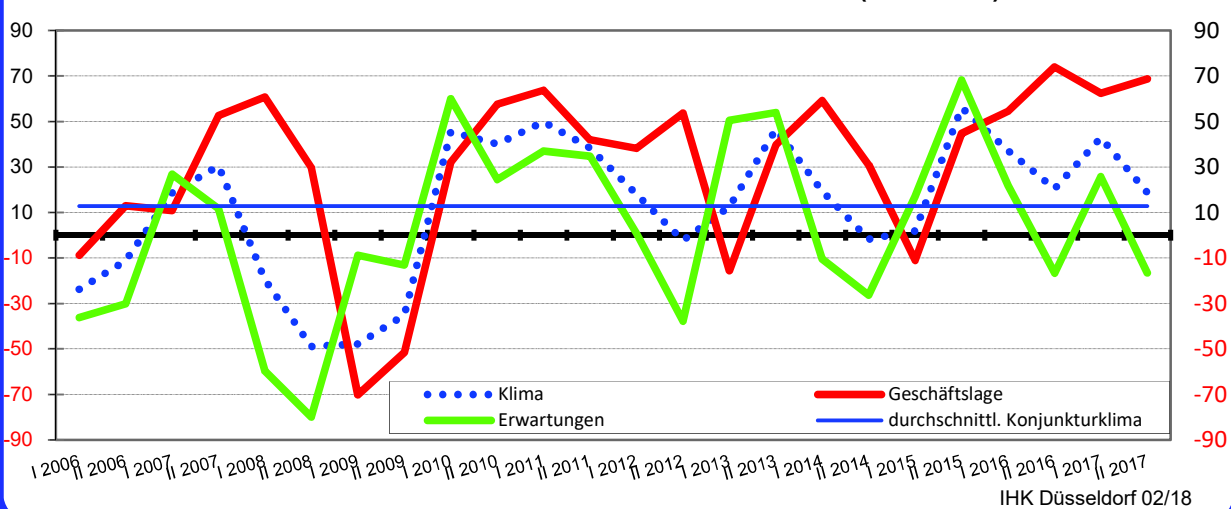
Geschäftsklima Hotellerie im IHK-Bezirk Düsseldorf (0=neutral)



Geschäftsklima Hotellerie in Düsseldorf (0=neutral)

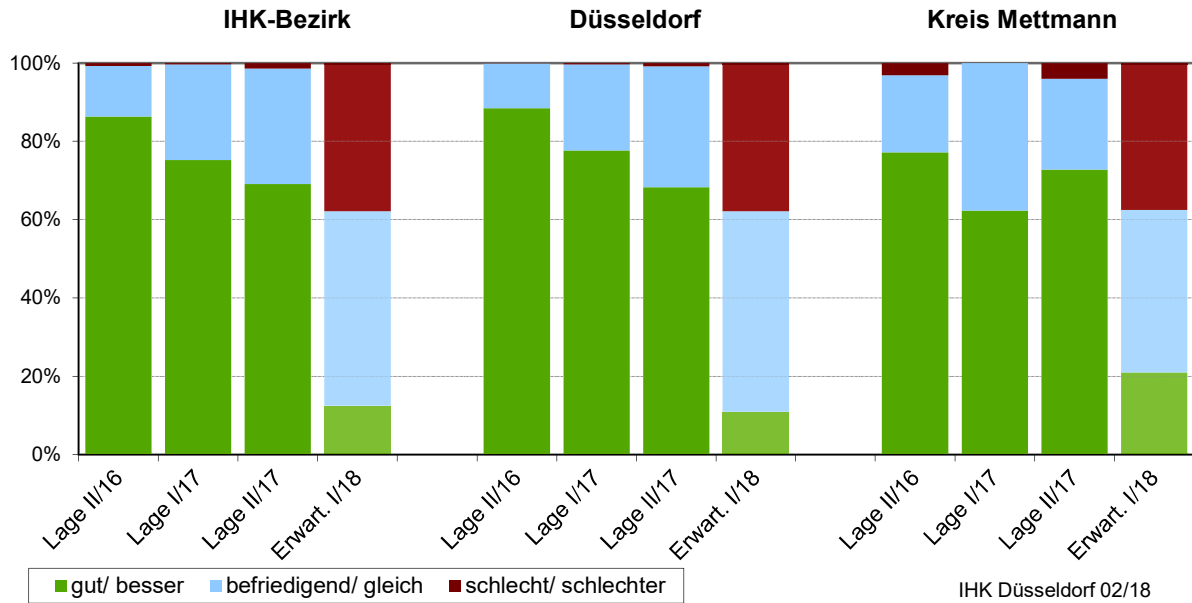


Geschäftsklima Hotellerie im Kreis Mettmann (0=neutral)



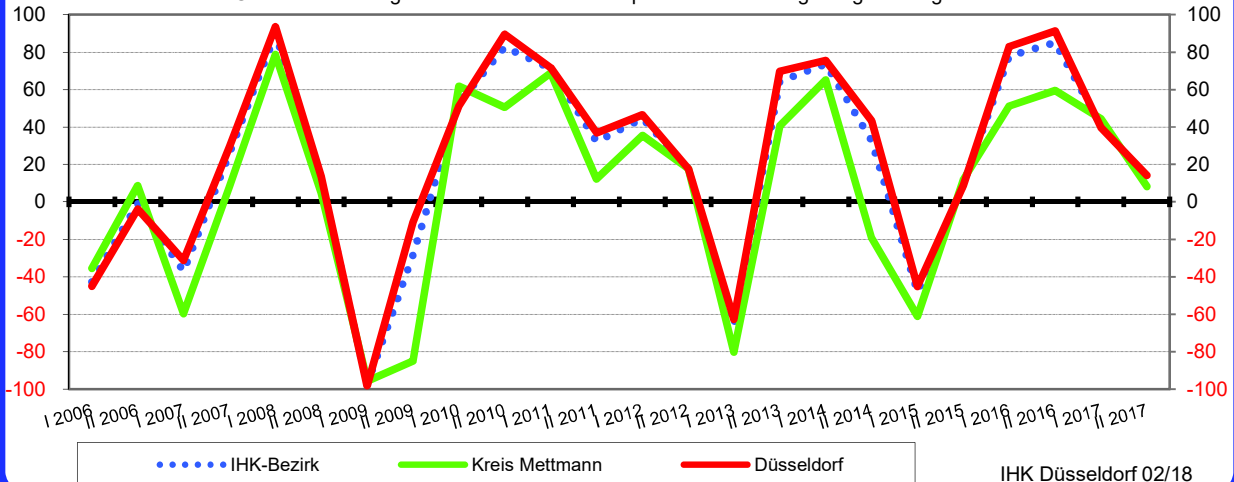
## IHK-Branchenbarometer Hotellerie: Geschäftsentwicklung

Angaben in Prozent



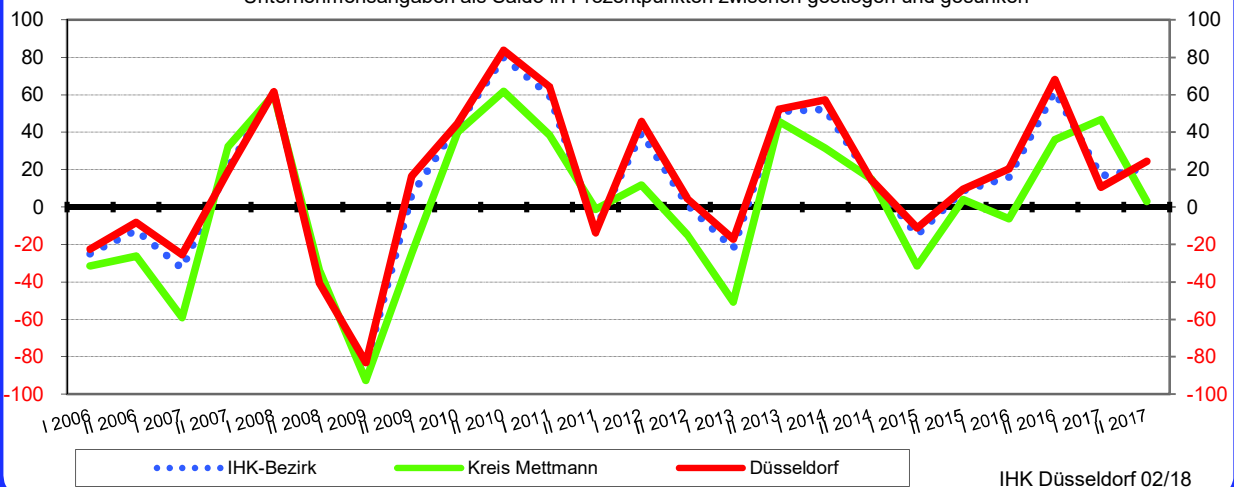
## Hotellerie: Umsatzentwicklung gegen Vorhalbjahr

Unternehmensangaben als Saldo in Prozentpunkten zwischen gestiegen und gesunken

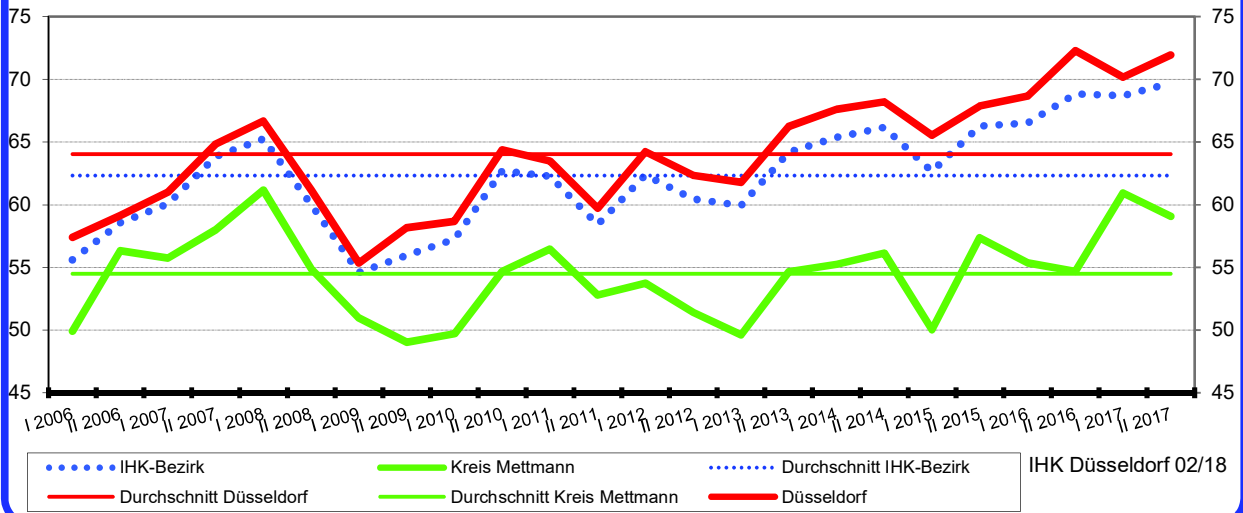


## Hotellerie: Veränderung Zimmerauslastung gegen Vorhalbjahr

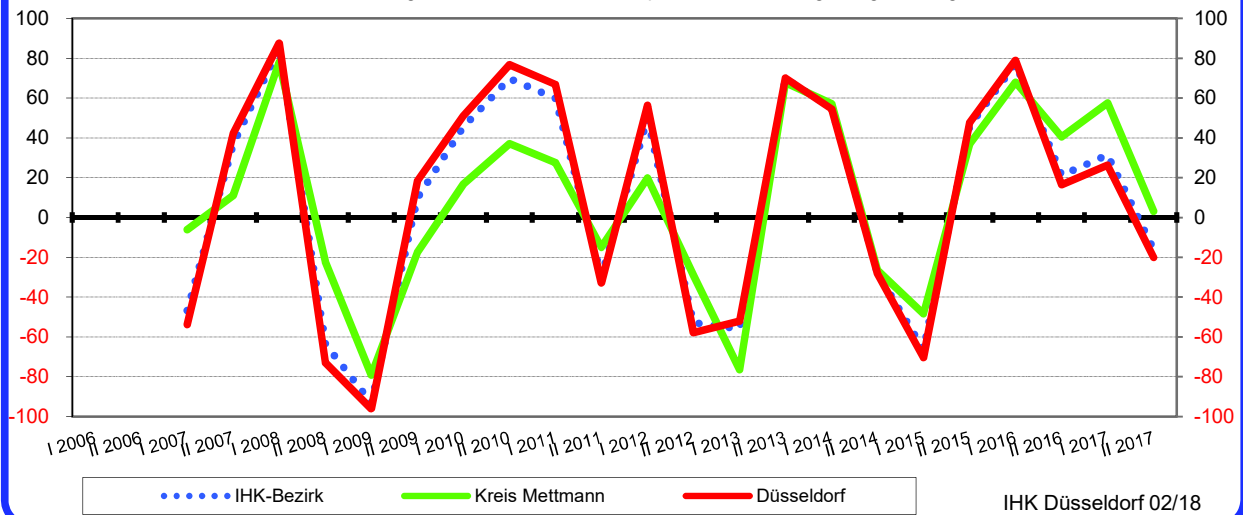
Unternehmensangaben als Saldo in Prozentpunkten zwischen gestiegen und gesunken



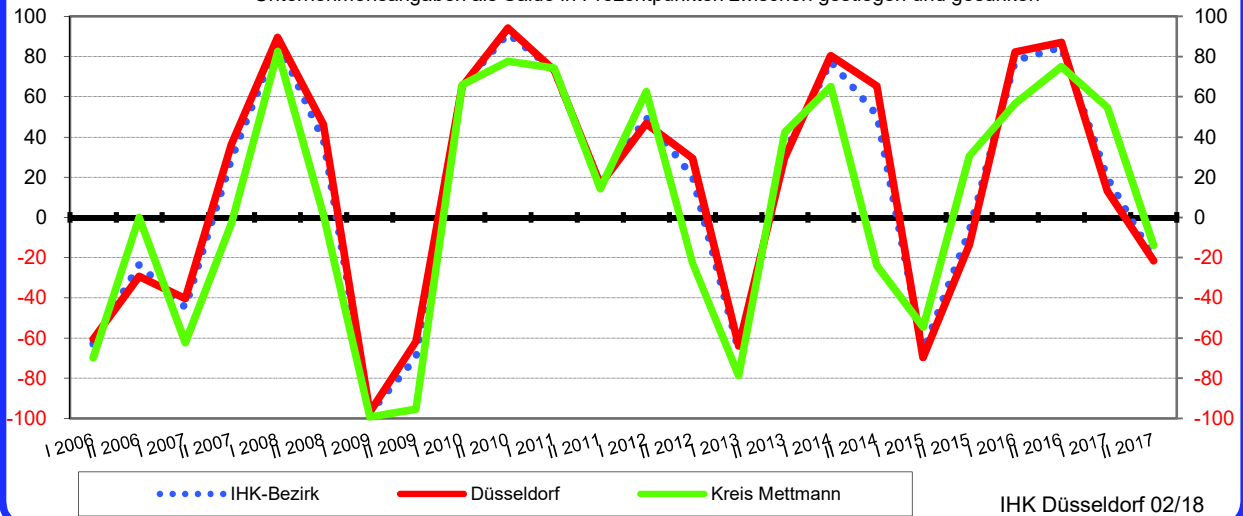
### Hotellerie: Durchschnittliche Zimmerauslastung in Prozent (mit der Anzahl der Zimmer gewichtete Angaben)



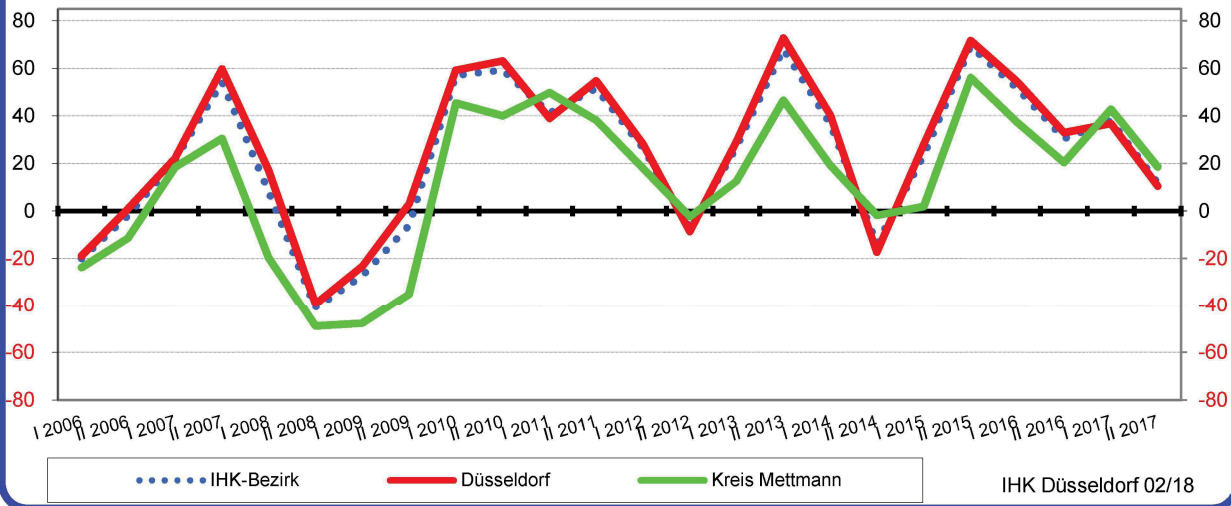
### Hotellerie: Veränd. der Übernachtungspreise gegen Vorhalbjahr Unternehmensangaben als Saldo in Prozentpunkten zwischen gestiegen und gesunken



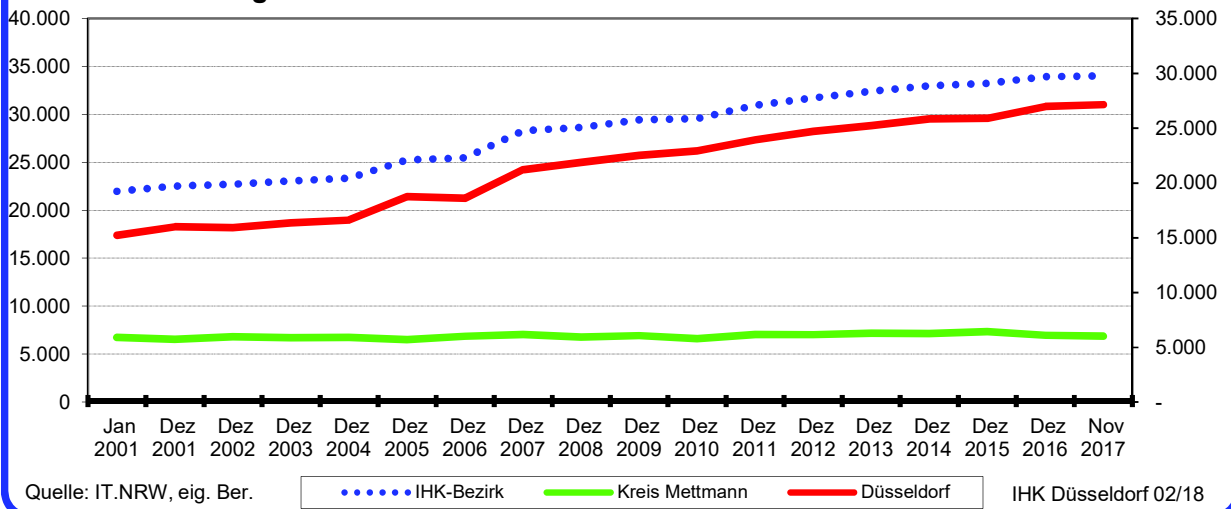
### Hotellerie: Veränd. des Betriebsergebnisses gegen Vorhalbjahr Unternehmensangaben als Saldo in Prozentpunkten zwischen gestiegen und gesunken



### Geschäftsklima Hotellerie im IHK-Bezirk Düsseldorf (0=neutral)



### Angebotene Betten im IHK-Bezirk Düsseldorf



# IHK Düsseldorf - Branchenbarometer Hotellerie

## II. Halbjahr 2017 - aktuelle Einschätzung

### Gegenwärtige Geschäftslage

	IHK-Bezirk*			Kreis Mettmann*			Kettenhotels		Eigenständig	
	IHK-Bezirk*	Düsseldorf*	Kreis Mettmann*	bis 25 Zimmer	25 b. 100 Zimmer	über 100 Zimmer				
gut	69,1	68,3	72,7	37,9	47,4	75,8	72,7	43,3		
befriedigend	29,5	30,9	23,2	55,2	47,4	24,2	27,3	50,0		
schlecht	1,4	0,8	4,0	6,9	5,3	0,0	0,0	6,7		
<b>Saldo</b>	<b>67,7</b>	<b>67,5</b>	<b>68,7</b>	<b>31,0</b>	<b>42,1</b>	<b>75,8</b>	<b>72,7</b>	<b>36,7</b>		
<b>Saldo-Veränderung</b>	<b>-7,2</b>	<b>-9,8</b>	<b>6,3</b>	<b>3,8</b>	<b>-9,0</b>	<b>-11,1</b>	<b>-6,1</b>	<b>-7,4</b>		

### Umsatzentwicklung insgesamt

	IHK-Bezirk*			Kreis Mettmann*			Kettenhotels		Eigenständig	
	IHK-Bezirk*	Düsseldorf*	Kreis Mettmann*	bis 25 Zimmer	25 b. 100 Zimmer	über 100 Zimmer				
gestiegen	42,9	43,1	41,8	20,7	27,0	43,8	48,5	22,0		
gleich geblieben	27,3	28,0	24,5	51,7	45,9	25,0	24,2	49,2		
zurück gegangen	29,7	28,9	33,7	27,6	27,0	31,3	27,3	28,8		
<b>Saldo</b>	<b>13,2</b>	<b>14,2</b>	<b>8,1</b>	<b>-6,9</b>	<b>0,0</b>	<b>12,5</b>	<b>21,2</b>	<b>-6,8</b>		
<b>Saldo-Veränderung</b>	<b>-27,3</b>	<b>-25,4</b>	<b>-36,3</b>	<b>2,2</b>	<b>2,2</b>	<b>-40,3</b>	<b>-17,5</b>	<b>-8,5</b>		

### darunter: Umsatzentwicklung mit Geschäftsreisenden

	IHK-Bezirk*			Kreis Mettmann*			Kettenhotels		Eigenständig	
	IHK-Bezirk*	Düsseldorf*	Kreis Mettmann*	bis 25 Zimmer	25 b. 100 Zimmer	über 100 Zimmer				
gestiegen	46,0	46,6	43,4	27,3	24,1	48,3	51,7	23,4		
gleich geblieben	24,5	25,5	20,2	50,0	37,9	24,1	20,7	44,7		
zurück gegangen	29,4	27,9	36,3	22,7	37,9	27,6	27,6	31,9		
<b>Saldo</b>	<b>16,6</b>	<b>18,7</b>	<b>7,1</b>	<b>4,5</b>	<b>-13,8</b>	<b>20,7</b>	<b>24,1</b>	<b>-8,5</b>		
<b>Saldo-Veränderung</b>	<b>-36,6</b>	<b>-30,5</b>	<b>-65,2</b>	<b>-1,3</b>	<b>-13,8</b>	<b>-48,1</b>	<b>-20,3</b>	<b>-17,0</b>		

### Umsatzentwicklung mit Urlaubsreisenden

	IHK-Bezirk*			Kreis Mettmann*			Kettenhotels		Eigenständig	
	IHK-Bezirk*	Düsseldorf*	Kreis Mettmann*	bis 25 Zimmer	25 b. 100 Zimmer	über 100 Zimmer				
gestiegen	44,7	45,0	43,2	11,1	3,8	52,0	50,0	7,0		
gleich geblieben	35,2	34,3	39,9	61,1	61,5	36,0	33,3	62,8		
zurück gegangen	20,1	20,7	16,9	27,8	34,6	12,0	16,7	30,2		
<b>Saldo</b>	<b>24,6</b>	<b>24,2</b>	<b>26,3</b>	<b>-16,7</b>	<b>-30,8</b>	<b>40,0</b>	<b>33,3</b>	<b>-23,3</b>		
<b>Saldo-Veränderung</b>	<b>6,5</b>	<b>-0,1</b>	<b>37,1</b>	<b>6,9</b>	<b>-33,5</b>	<b>20,6</b>	<b>18,5</b>	<b>-25,4</b>		

### Durchschnittliche Zimmerauslastung

	IHK-Bezirk*			Kreis Mettmann*			Kettenhotels		Eigenständig	
	IHK-Bezirk*	Düsseldorf*	Kreis Mettmann*	bis 25 Zimmer	25 b. 100 Zimmer	über 100 Zimmer				
gestiegen	44,5	46,2	36,9	13,8	32,4	45,5	43,8	23,3		
gleich geblieben	31,6	32,1	29,1	65,5	37,8	33,3	31,3	51,7		
zurück gegangen	23,9	21,7	34,0	20,7	29,7	21,2	25,0	25,0		
<b>Saldo</b>	<b>20,7</b>	<b>24,4</b>	<b>2,9</b>	<b>-6,9</b>	<b>2,7</b>	<b>24,2</b>	<b>18,8</b>	<b>-1,7</b>		
<b>Saldo-Veränderung</b>	<b>4,0</b>	<b>13,8</b>	<b>-43,9</b>	<b>-6,9</b>	<b>5,0</b>	<b>2,6</b>	<b>15,6</b>	<b>-7,0</b>		

### Zimmerauslastung in Prozent

	IHK-Bezirk*			Kreis Mettmann*			Kettenhotels		Eigenständig	
	IHK-Bezirk*	Düsseldorf*	Kreis Mettmann*	bis 25 Zimmer	25 b. 100 Zimmer	über 100 Zimmer				
aktuell	69,7	71,9	59,1	60,0	64,1	70,9	69,0	62,6		
Veränderung in PP.	1,0	1,8	-1,9	4,1	-0,4	0,8	0,8	0,4		
Durchsch. seit 2006	62,3	64,0	54,5	50,7	59,1	64,4	64,3	54,9		

### Durchschnittlich erzielter Übernachtungspreis (Zimmerrate)

	IHK-Bezirk*			Kreis Mettmann*			Kettenhotels		Eigenständig	
	IHK-Bezirk*	Düsseldorf*	Kreis Mettmann*	bis 25 Zimmer	25 b. 100 Zimmer	über 100 Zimmer				
gestiegen	28,2	26,4	36,8	13,8	22,2	30,3	30,3	20,7		
gleich geblieben	27,6	27,2	29,5	79,3	58,3	18,2	30,3	65,5		
zurück gegangen	44,2	46,4	33,8	6,9	19,4	51,5	39,4	13,8		
<b>Saldo</b>	<b>-16,0</b>	<b>-20,0</b>	<b>3,0</b>	<b>6,9</b>	<b>2,8</b>	<b>-21,2</b>	<b>-9,1</b>	<b>6,9</b>		
<b>Saldo-Veränderung</b>	<b>-47,3</b>	<b>-46,2</b>	<b>-54,5</b>	<b>6,9</b>	<b>7,3</b>	<b>-59,0</b>	<b>-27,8</b>	<b>8,6</b>		

### Betriebsergebnis gegenüber Vorjahr

	IHK-Bezirk*			Kreis Mettmann*			Kettenhotels		Eigenständig	
	IHK-Bezirk*	Düsseldorf*	Kreis Mettmann*	bis 25 Zimmer	25 b. 100 Zimmer	über 100 Zimmer				
gestiegen	29,3	28,9	31,3	13,8	26,3	30,3	36,4	18,3		
gleich geblieben	21,1	20,6	23,4	44,8	34,2	21,2	18,2	40,0		
zurück gegangen	49,6	50,5	45,3	41,4	39,5	48,5	45,5	41,7		
<b>Saldo</b>	<b>-20,3</b>	<b>-21,6</b>	<b>-13,9</b>	<b>-27,6</b>	<b>-13,2</b>	<b>-18,2</b>	<b>-9,1</b>	<b>-23,3</b>		
<b>Saldo-Veränderung</b>	<b>-39,8</b>	<b>-34,4</b>	<b>-68,6</b>	<b>-13,9</b>	<b>-8,6</b>	<b>-62,6</b>	<b>-34,9</b>	<b>-19,9</b>		

\* Nach Zimmerzahl gewichtete Angaben von Hoteliers, jeweils im Januar bzw. im Juli.  
Soweit nicht anders angegeben in vH, Salden in Prozentpunkten.

# IHK Düsseldorf - Branchenbarometer Hotellerie

## Erwartungen für das I. Halbjahr 2018

### Erwartete Geschäftsentwicklung

	IHK-Bezirk*	Düsseldorf*	Kreis Mettmann*
günstiger	12,5	11,0	21,0
gleich bleibend	49,7	51,2	41,5
ungünstiger	37,8	37,9	37,5
<b>Saldo</b>	<b>-25,3</b>	<b>-26,9</b>	<b>-16,5</b>
<b>Saldo-Veränderung</b>	<b>-34,3</b>	<b>-32,6</b>	<b>-42,3</b>

bis 25 Zimmer	25 b. 100 Zimmer	über 100 Zimmer
18,5	13,5	12,5
59,3	45,9	46,9
22,2	40,5	40,6
<b>-3,7</b>	<b>-27,0</b>	<b>-28,1</b>
<b>9,9</b>	<b>-27,0</b>	<b>-43,9</b>

Kettenhotels	Eigenständig
9,4	19,3
50,0	50,9
40,6	29,8
<b>-31,3</b>	<b>-10,5</b>
<b>-52,5</b>	<b>-3,7</b>

### Erwartete Übernachtungspreise

	IHK-Bezirk*	Düsseldorf*	Kreis Mettmann*
steigend	27,0	25,9	33,0
gleich bleibend	21,5	20,6	25,9
fallend	51,5	53,5	41,1
<b>Saldo</b>	<b>-24,5</b>	<b>-27,5</b>	<b>-8,1</b>
<b>Saldo-Veränderung</b>	<b>-22,1</b>	<b>-23,8</b>	<b>-12,6</b>

bis 25 Zimmer	25 b. 100 Zimmer	über 100 Zimmer
25,9	27,0	25,8
59,3	35,1	16,1
14,8	37,8	58,1
<b>11,1</b>	<b>-10,8</b>	<b>-32,3</b>
<b>20,2</b>	<b>-6,4</b>	<b>-37,5</b>

Kettenhotels	Eigenständig
22,6	31,6
22,6	43,9
54,8	24,6
<b>-32,3</b>	<b>7,0</b>
<b>-35,3</b>	<b>15,5</b>

### Erwartete Beschäftigtenzahl

	IHK-Bezirk*	Düsseldorf*	Kreis Mettmann*
zunehmend	9,0	9,0	9,2
gleich bleibend	82,8	81,3	90,8
abnehmend	8,1	9,7	0,0
<b>Saldo</b>	<b>0,9</b>	<b>-0,7</b>	<b>9,2</b>
<b>Saldo-Veränderung</b>	<b>-4,2</b>	<b>-7,4</b>	<b>12,8</b>

bis 25 Zimmer	25 b. 100 Zimmer	über 100 Zimmer
11,1	13,5	6,5
81,5	81,1	83,9
7,4	5,4	9,7
<b>3,7</b>	<b>8,1</b>	<b>-3,2</b>
<b>12,8</b>	<b>-0,8</b>	<b>-8,5</b>

Kettenhotels	Eigenständig
6,5	14,0
87,1	77,2
6,5	8,8
<b>0,0</b>	<b>5,3</b>
<b>-3,0</b>	<b>5,3</b>

### Erwartete Investitionen im Übernachtungsbereich

	IHK-Bezirk*	Düsseldorf*	Kreis Mettmann*
zunehmend	30,1	29,0	36,3
gleich bleibend	59,5	58,9	63,2
abnehmend	10,3	12,1	0,6
<b>Saldo</b>	<b>19,8</b>	<b>16,9</b>	<b>35,7</b>
<b>Saldo-Veränderung</b>	<b>-0,6</b>	<b>-4,6</b>	<b>21,1</b>

bis 25 Zimmer	25 b. 100 Zimmer	über 100 Zimmer
33,3	24,3	31,3
44,4	59,5	59,4
22,2	16,2	9,4
<b>11,1</b>	<b>8,1</b>	<b>21,9</b>
<b>11,1</b>	<b>-11,9</b>	<b>-1,8</b>

Kettenhotels	Eigenständig
25,0	31,6
71,9	47,4
3,1	21,1
<b>21,9</b>	<b>10,5</b>
<b>0,7</b>	<b>-3,0</b>

### Erwartete Investitionen im Gastronomiebereich

	IHK-Bezirk*	Düsseldorf*	Kreis Mettmann*
zunehmend	16,2	16,0	17,9
gleich bleibend	73,2	71,9	81,5
abnehmend	10,5	12,2	0,6
<b>Saldo</b>	<b>5,7</b>	<b>3,8</b>	<b>17,3</b>
<b>Saldo-Veränderung</b>	<b>7,6</b>	<b>3,9</b>	<b>28,0</b>

bis 25 Zimmer	25 b. 100 Zimmer	über 100 Zimmer
26,3	13,6	18,8
63,2	81,8	68,8
10,5	4,5	12,5
<b>15,8</b>	<b>9,1</b>	<b>6,3</b>
<b>37,2</b>	<b>17,7</b>	<b>6,3</b>

Kettenhotels	Eigenständig
20,0	19,4
76,7	69,4
3,3	11,1
<b>16,7</b>	<b>8,3</b>
<b>16,7</b>	<b>22,6</b>

### aktuelles Geschäftsklima (0 = neutral)\*\*

	IHK-Bezirk*	Düsseldorf*	Kreis Mettmann*
aktuell	11,9	10,6	18,7
<b>Index-Veränderung</b>	<b>-26,1</b>	<b>-26,3</b>	<b>-24,2</b>
<b>Durchsch. seit 2006</b>	<b>23,3</b>	<b>25,8</b>	<b>12,8</b>

bis 25 Zimmer	25 b. 100 Zimmer	über 100 Zimmer
12,3	1,8	12,4
<b>7,5</b>	<b>-21,1</b>	<b>-34,7</b>
<b>4,0</b>	<b>16,1</b>	<b>27,8</b>

Kettenhotels	Eigenständig
9,0	10,6
<b>-38,2</b>	<b>-5,3</b>
<b>27,6</b>	<b>11,1</b>

\*\* geometrisches Mittel aus den Salden von Geschäfts- und -erwartungen.

# IHK Düsseldorf- Branchenbarometer Hotellerie

soweit nicht anders angegeben Anteile in vH

## Strukturdaten

### II. Halbjahr 2017

### I. Halbjahr 2017

	IHK-Bezirk	Düsseldorf	Kreis Mettmann		IHK-Bezirk	Düsseldorf	Kreis Mettmann
befragte Betriebe (Anzahl)	313	216	97		330	228	102
<i>nachrichtl.: geöffnete Betriebe lt. amtl. Statistik*</i>	318	223	95		323	225	98
<i>Anteil im IHK-Bezirk (in vH)</i>	100,0	70,1	29,9		100,0	69,7	30,3
antwortende Hotels (Anzahl)	100	69	31		106	80	26
Anteil im IHK-Bezirk (in vH)	100,0	69,0	31,0		100,0	75,5	24,5
Rücklaufquote	31,9%	31,9%	32,0%		32,1%	35,1%	25,5%
<b>Betriebsgröße (eigene Beschäftigte)</b>							
	IHK-Bezirk	Düsseldorf	Kreis Mettmann		IHK-Bezirk	Düsseldorf	Kreis Mettmann
1-9 Beschäftigte	42,4	36,8	54,8		40,6	36,3	53,8
10-19 Beschäftigte	21,2	22,1	19,4		18,9	21,3	11,5
20-49 Beschäftigte	14,1	11,8	19,4		17,9	16,3	23,1
50-99 Beschäftigte	16,2	20,6	6,5		14,2	16,3	7,7
100-199 Beschäftigte	4,0	5,9	0,0		6,6	7,5	3,8
200 u. mehr Beschäftigte	2,0	2,9	0,0		1,9	2,5	0,0
<i>nachrichtl.: geschätzte Beschäftigtenzahl der teilnehmenden Hotels</i>							
Anzahl	3.415	2.880	535		3.955	3.330	625
Anteil im IHK-Bezirk (in vH)	100,0	84,3	15,7		100,0	84,2	15,8
Beschäftigte je Hotel	34	42	17		37	42	24
<b>davon: Auszubildende</b>							
	IHK-Bezirk	Düsseldorf	Kreis Mettmann		IHK-Bezirk	Düsseldorf	Kreis Mettmann
keine	51,5	48,5	58,1		52,8	52,5	53,8
1-3 Auszubildende	17,2	16,2	19,4		18,9	17,5	23,1
4-5 Auszubildende	6,1	2,9	12,9		6,6	3,8	15,4
6-9 Auszubildende	7,1	7,4	6,5		5,7	5,0	7,7
10 u. mehr Auszubildende	18,2	25,0	3,2		16,0	21,3	0,0
<i>nachrichtl.: geschätzte Anzahl der Auszubildenden in den teilnehmenden Hotels</i>							
Anzahl	294	239	55		287	242	45
Anteil im IHK-Bezirk	100,0	81,3	18,7		100,0	84,3	15,7
Auszubildende je Hotel	3	3	2		3	3	2
<b>regelmäßige Mitarbeiter v. Fremdfirmen</b>							
	IHK-Bezirk	Düsseldorf	Kreis Mettmann		IHK-Bezirk	Düsseldorf	Kreis Mettmann
keine	48,0	39,7	66,7		47,2	41,3	65,4
1-4 Personen	19,4	20,6	16,7		17,9	18,8	15,4
5-9 Personen	7,1	5,9	10,0		6,6	6,3	7,7
10-19 Personen	20,4	26,5	6,7		21,7	25,0	11,5
20-49 Personen	3,1	4,4	0,0		4,7	6,3	0,0
50 u. mehr Personen	2,0	2,9	0,0		1,9	2,5	0,0
<i>nachrichtl.: geschätzte Fremdfirmen-Mitarbeiterzahl in den teilnehmenden Hotels</i>							
Anzahl	652	588	64		767	698	69
Anteil im IHK-Bezirk	100,0	90,3	9,7		100,0	91,0	9,0
Beschäftigte je Hotel	7	9	2		7	9	3
<b>Anzahl der Zimmer</b>							
	IHK-Bezirk	Düsseldorf	Kreis Mettmann		IHK-Bezirk	Düsseldorf	Kreis Mettmann
bis 10	8,0	4,3	16,1		3,8	2,5	7,7
11 bis 25	21,0	17,4	29,0		17,0	15,0	23,1
26 bis 50	22,0	24,6	16,1		25,5	27,5	19,2
51 bis 100	16,0	13,0	22,6		17,0	13,8	26,9
101 bis 200	19,0	20,3	16,1		22,6	22,5	23,1
über 200	14,0	20,3	0,0		14,2	18,8	0,0
<i>nachrichtl.: Summe der angebotenen Zimmer der antwortenden Hotels</i>							
Anzahl	9.440	7.805	1.635		10.875	9.130	1.745
Anteil im IHK-Bezirk (in vH)	100,0	82,7	17,3		100,0	84,0	16,0
<i>nachrichtl.: Bettenzahl lt. amtlicher Statistik*</i>	34.010	27.138	6.872		34.671	27.360	7.311
<i>Anteil im IHK-Bezirk</i>	100,0	79,8	20,2		100,0	78,9	21,1
Zimmer je Hotel	340	393	222		327	342	281
<b>Gäste-Übernachtungen</b>							
	IHK-Bezirk	Düsseldorf	Kreis Mettmann		IHK-Bezirk	Düsseldorf	Kreis Mettmann
durch Umfrage erfasst (geschätzte Anzahl)	1.574.000	1.343.000	231.000		1.803.000	1.546.000	257.000
Übernachtungen je Hotel	15.740	19.464	7.452		17.009	19.325	9.885
<i>in amtlicher Statistik ausgewiesen (Anzahl)**</i>	2.481.000	2.068.000	473.000		2.827.949	2.349.515	478.434
<i>Veränderung gegen Vorjahr (in vH)</i>	3,8	4,2	1,7		6,0	6,4	4,2
<i>Übernachtungen je Hotel</i>	7.802	9.274	4.347		8.755	10.442	4.882
erfasster Anteil (in vH)	63,4	64,9	55,9		63,8	65,8	53,7
<b>Jahresumsatz</b>							
	IHK-Bezirk	Düsseldorf	Kreis Mettmann		IHK-Bezirk	Düsseldorf	Kreis Mettmann
unter 125 Tsd. €	14,1	7,4	29,0		9,4	3,8	26,9
125 bis 250 Tsd. €	10,1	8,8	12,9		10,4	11,3	7,7
250 bis 500 Tsd. €	15,2	14,7	16,1		12,3	10,0	19,2
500 Tsd. bis 1. Mill. €	10,1	11,8	6,5		13,2	17,5	0,0
1 bis 2,5 Mill. €	16,2	14,7	19,4		17,0	16,3	19,2
2,5 bis 10 Mill. €	23,2	26,5	16,1		25,5	25,0	26,9
über 10 Mill. €	11,1	16,2	0,0		12,3	16,3	0,0
<i>nachrichtl.: geschätzter Jahresumsatz der teilnehmenden Hotels in Millionen Euro</i>							
Umsatz	353,2	306,4	46,8		413,7	358,2	55,5
Anteil im IHK-Bezirk	100,0	86,8	13,2		100,0	86,6	13,4
Umsatz je Hotel	3,53	4,44	1,51		3,90	4,48	2,13
<b>Betriebsart</b>							
	IHK-Bezirk	Düsseldorf	Kreis Mettmann		IHK-Bezirk	Düsseldorf	Kreis Mettmann
Mitglied einer Kette	33,3	35,3	29,0		31,1	35,0	19,2
Mitglied einer (losen) Kooperation	3,0	2,9	3,2		4,7	5,0	3,8
Franchisenehmer	4,0	5,9	0,0		8,5	7,5	11,5
Eigenständiges Unternehmen	59,6	55,9	67,7		55,7	52,5	65,4

\* jeweils letztverfügbarer Monat; \*\* wenn auf Zehntausend gerundet, im aktuellen Halbjahr eigene Schätzung.