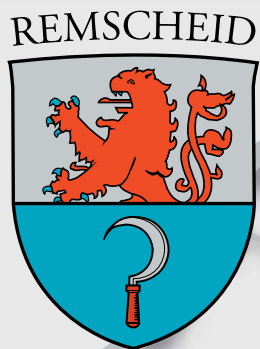


## INFORMATIONEN DER STATISTIKSTELLE



**Remscheider Wanderungen 2016**

Herausgeber und Bearbeitung:

**Stadt Remscheid**  
**Der Oberbürgermeister**  
**Fachdienst Bürger, Sicherheit und Ordnung**  
**Statistikstelle**

Friedhelm Possardt, Tel.: (02191) 16 - 36 64

Fax: (02191) 16 - 1 36 64

E-Mail: [friedhelm.possardt@remscheid.de](mailto:friedhelm.possardt@remscheid.de)  
[www.remscheid.de](http://www.remscheid.de)

erschienen im: März 2017

Nachdruck, auch im Auszug, ist nur mit Quellenangabe gestattet.

# Inhaltsangabe

## Wanderungsbewegung in Remscheid 2016

	Seite
<b>Auf einen Blick</b> .....	5
Zu- und Fortzüge von <b>Deutschen in den letzten 20 Jahren</b> .....	6
Zu- und Fortzüge von <b>Ausländer/innen in den letzten 20 Jahren</b> .....	8
Zu- und Fortzüge von <b>gesamt in den letzten 20 Jahren</b> .....	10
Stadtgebietsgliederung	12
Zu- und Fortzüge der <b>Stadtbezirke und Stadtteile</b> .....	14
Zu- und Fortzüge nach <b>Altersgruppen</b> .....	16
Zu- und Fortzüge nach <b>Herkunfts-/Zielorten</b> .....	18
Saldo der Zu- und Fortzüge nach <b>Herkunfts-/Zielorten und Altersgruppen</b>	20
<b>Umzüge</b> innerhalb Remscheids .....	22
Umzüge - <b>Gewinn/Verlust</b> der Stadtteile .....	24
Umzüge, Zu- und Fortzüge - <b>Gewinn/Verlust</b> der Stadtteile .....	26
weitere Veröffentlichungen der Statistikstelle zum Download .....	28

### Hinweis:

Ab 2011 wird, wenn nicht ausdrücklich anders erwähnt, nur noch die Hauptwohnbevölkerung berücksichtigt.



## Auf einen Blick

### im Jahr 2016

zogen nach Remscheid	5.714 Menschen
zogen fort von Remscheid	4.362 Menschen
Saldo	1.352

davon

Saldo ohne Migrationshintergrund	-253
Saldo mit Migrationshintergrund	1605

davon

#### **Saldo der Stadtbezirke**

Alt-Remscheid	860
Süd	183
Lennep	183
Lüttringhausen	126

#### **Saldo nach Altersgruppen**

0 - 5 jährige	221
6 - 14 jährige	270
15 - 17 jährige	101
18 - 24 jährige	139
25 - 34 jährige	439
35 - 49 jährige	258
50 - 59 jährige	60
60 - 64 jährige	-37
65 jährige und ältere	-99

innerhalb Remscheids zogen 7.997 Menschen um

#### **Saldo der Stadtbezirke**

Alt-Remscheid	54
Süd	101
Lennep	-103
Lüttringhausen	-52

## Zu- und Fortzüge von Deutschen bzw. nicht-Migranten in den letzten 20 Jahren

9

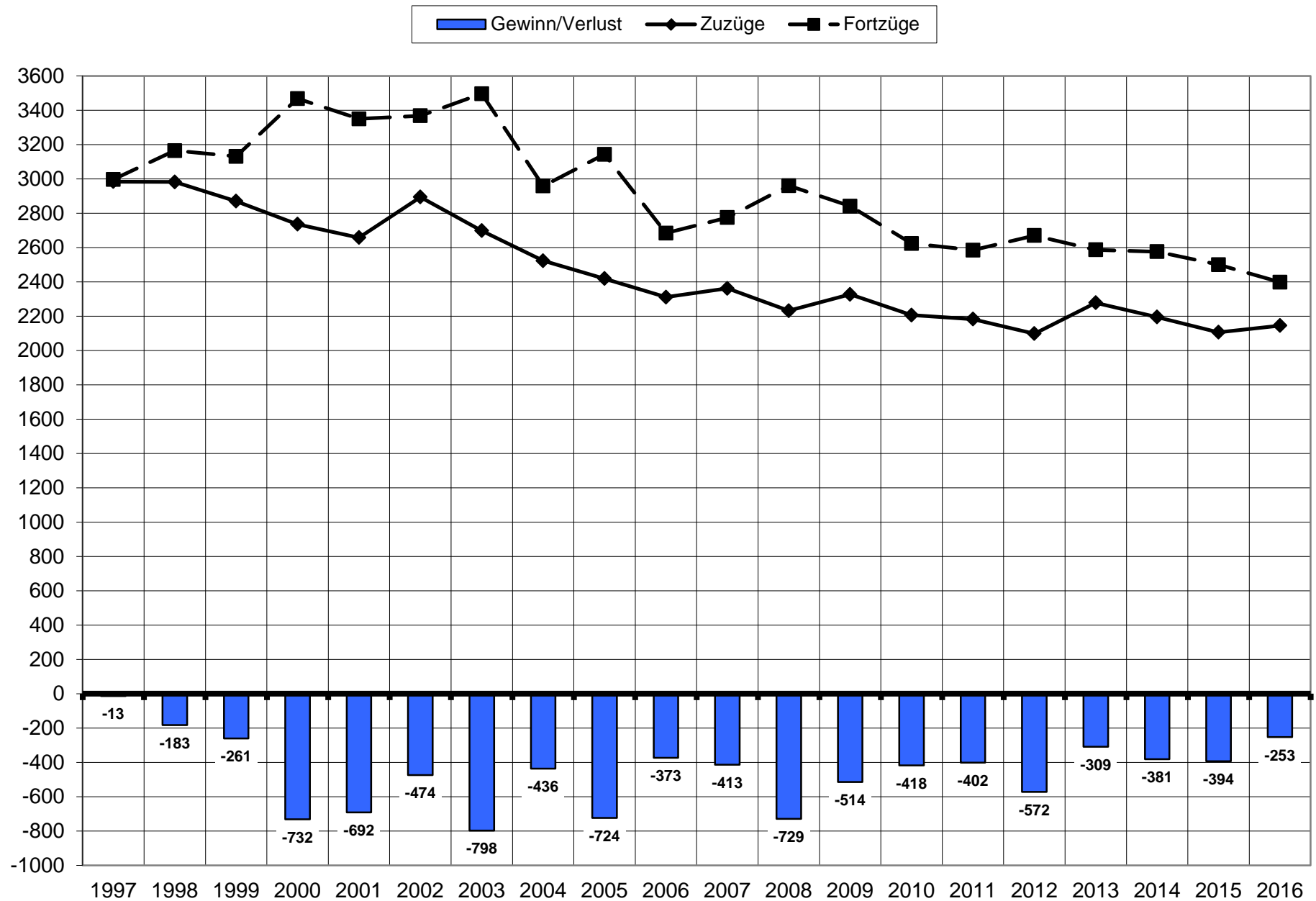
Alter	Zuzüge ...																				Alter
	1997	1998	1999	2000	2001	2002	2003	2004	2005	2006*	2007	2008	2009	2010	2011	2012	2013	2014	2015	2016	
0 - 5	236	259	226	227	250	236	207	213	170	142	128	111	147	106	106	104	102	114	97	112	0 - 5
6 - 14	263	224	249	242	198	223	175	176	177	138	141	123	131	114	96	121	88	102	76	103	6 - 14
15 - 17	87	77	66	80	65	93	71	68	79	67	78	55	55	73	48	59	36	64	52	48	15 - 17
18 - 24	431	412	441	437	443	519	479	455	460	445	463	429	478	500	460	429	481	459	413	412	18 - 24
25 - 34	898	959	823	796	724	719	672	603	570	553	558	587	617	522	587	578	614	570	587	633	25 - 34
35 - 49	698	668	698	618	643	736	706	649	621	608	628	549	536	537	490	457	494	439	435	401	35 - 49
50 - 59	147	185	149	160	139	171	173	146	149	168	161	167	167	178	211	184	231	223	203	232	50 - 59
60 - 64	68	50	59	51	62	57	62	62	58	45	39	53	59	44	36	48	65	51	57	49	60 - 64
65 u. älter	156	148	159	125	134	140	153	151	135	145	166	158	137	132	149	118	167	173	186	155	65 u. älter
<b>insgesamt</b>	<b>2984</b>	<b>2982</b>	<b>2870</b>	<b>2736</b>	<b>2658</b>	<b>2894</b>	<b>2698</b>	<b>2523</b>	<b>2419</b>	<b>2311</b>	<b>2362</b>	<b>2232</b>	<b>2327</b>	<b>2206</b>	<b>2183</b>	<b>2098</b>	<b>2278</b>	<b>2195</b>	<b>2106</b>	<b>2145</b>	<b>insgesamt</b>

Alter	Fortzüge ...																				Alter
	1997	1998	1999	2000	2001	2002	2003	2004	2005	2006*	2007	2008	2009	2010	2011	2012	2013	2014	2015	2016	
0 - 5	217	198	234	229	227	250	209	202	230	156	131	140	106	140	122	131	87	104	115	98	0 - 5
6 - 14	202	219	214	192	211	230	182	191	201	176	174	171	150	111	84	122	107	90	81	88	6 - 14
15 - 17	46	57	45	55	62	61	69	57	67	72	64	61	61	69	50	61	64	57	53	37	15 - 17
18 - 24	423	363	413	482	471	530	577	567	588	508	589	617	572	635	646	651	628	621	584	551	18 - 24
25 - 34	966	1036	888	919	891	782	807	728	767	644	614	681	623	596	625	617	672	679	629	644	25 - 34
35 - 49	608	734	772	736	704	759	801	690	760	663	653	695	689	550	534	497	492	476	453	432	35 - 49
50 - 59	190	214	154	286	257	284	253	201	195	200	195	220	261	217	214	238	224	237	252	233	50 - 59
60 - 64	109	108	111	205	182	186	182	97	83	68	73	87	87	83	66	74	74	92	80	88	60 - 64
65 u. älter	236	236	300	364	345	286	416	226	252	197	282	289	292	223	244	279	239	220	253	227	65 u. älter
<b>insgesamt</b>	<b>2997</b>	<b>3165</b>	<b>3131</b>	<b>3468</b>	<b>3350</b>	<b>3368</b>	<b>3496</b>	<b>2959</b>	<b>3143</b>	<b>2684</b>	<b>2775</b>	<b>2961</b>	<b>2841</b>	<b>2624</b>	<b>2585</b>	<b>2670</b>	<b>2587</b>	<b>2576</b>	<b>2500</b>	<b>2398</b>	<b>insgesamt</b>

Alter	Gewinn/Verlust ...																				Alter
	1997	1998	1999	2000	2001	2002	2003	2004	2005	2006*	2007	2008	2009	2010	2011	2012	2013	2014	2015	2016	
0 - 5	19	61	-8	-2	23	-14	-2	11	-60	-14	-3	-29	41	-34	-16	-27	15	10	-18	14	0 - 5
6 - 14	61	5	35	50	-13	-7	-7	-15	-24	-38	-33	-48	-19	3	12	-1	-19	12	-5	15	6 - 14
15 - 17	41	20	21	25	3	32	2	11	12	-5	14	-6	-6	4	-2	-2	-28	7	-1	11	15 - 17
18 - 24	8	49	28	-45	-28	-11	-98	-112	-128	-63	-126	-188	-94	-135	-186	-222	-147	-162	-171	-139	18 - 24
25 - 34	-68	-77	-65	-123	-167	-63	-135	-125	-197	-91	-56	-94	-6	-74	-38	-39	-58	-109	-42	-11	25 - 34
35 - 49	90	-66	-74	-118	-61	-23	-95	-41	-139	-55	-25	-146	-153	-13	-44	-40	2	-37	-18	-31	35 - 49
50 - 59	-43	-29	-5	-126	-118	-113	-80	-55	-46	-32	-34	-53	-94	-39	-3	-54	7	-14	-49	-1	50 - 59
60 - 64	-41	-58	-52	-154	-120	-129	-120	-35	-25	-23	-34	-34	-28	-39	-30	-26	-9	-41	-23	-39	60 - 64
65 u. älter	-80	-88	-141	-239	-211	-146	-263	-75	-117	-52	-116	-131	-155	-91	-95	-161	-72	-47	-67	-72	65 u. älter
<b>insgesamt</b>	<b>-13</b>	<b>-183</b>	<b>-261</b>	<b>-732</b>	<b>-692</b>	<b>-474</b>	<b>-798</b>	<b>-436</b>	<b>-724</b>	<b>-373</b>	<b>-413</b>	<b>-729</b>	<b>-514</b>	<b>-418</b>	<b>-402</b>	<b>-572</b>	<b>-309</b>	<b>-381</b>	<b>-394</b>	<b>-253</b>	<b>insgesamt</b>

ab 2006 Deutsche ohne Migrationshintergrund, ab 2011 Einwohner/innen mit Hauptwohnsitz

## Zu-, Fortzüge und Saldo von Deutschen bzw. Nicht-Migranten in den letzten 20 Jahren



## Zu- und Fortzüge von Ausländer/innen bzw. Migranten in den letzten 20 Jahren

∞

Alter	Zuzüge ...																				Alter
	1997	1998	1999	2000	2001	2002	2003	2004	2005	2006*	2007	2008	2009	2010	2011	2012	2013	2014	2015	2016	
0 - 5	66	100	113	96	76	43	31	39	33	94	93	86	53	136	120	158	178	253	321	369	0 - 5
6 - 14	105	100	146	77	95	84	59	62	62	86	83	78	84	106	93	131	169	241	305	418	6 - 14
15 - 17	30	61	55	45	46	37	34	42	44	30	27	34	29	45	35	38	71	69	95	146	15 - 17
18 - 24	320	376	357	334	281	237	232	203	187	256	252	241	235	254	260	326	298	438	607	639	18 - 24
25 - 34	303	399	410	351	333	345	275	290	299	332	324	329	269	362	383	483	475	665	932	1002	25 - 34
35 - 49	197	180	269	217	215	202	220	163	178	189	193	237	214	263	297	326	361	520	653	744	35 - 49
50 - 59	43	28	44	46	51	41	43	39	35	53	44	56	70	75	91	113	96	121	165	173	50 - 59
60 - 64	9	12	14	25	8	15	10	17	11	12	9	17	9	29	16	29	23	31	41	35	60 - 64
65 u. älter	17	9	18	18	14	10	18	14	17	20	28	22	45	50	45	41	35	45	46	43	65 u. älter
insgesamt	1.090	1.265	1.426	1.209	1.119	1.014	922	869	866	1.072	1.053	1.100	1.008	1.320	1.340	1.645	1.706	2.383	3.165	3.569	insgesamt

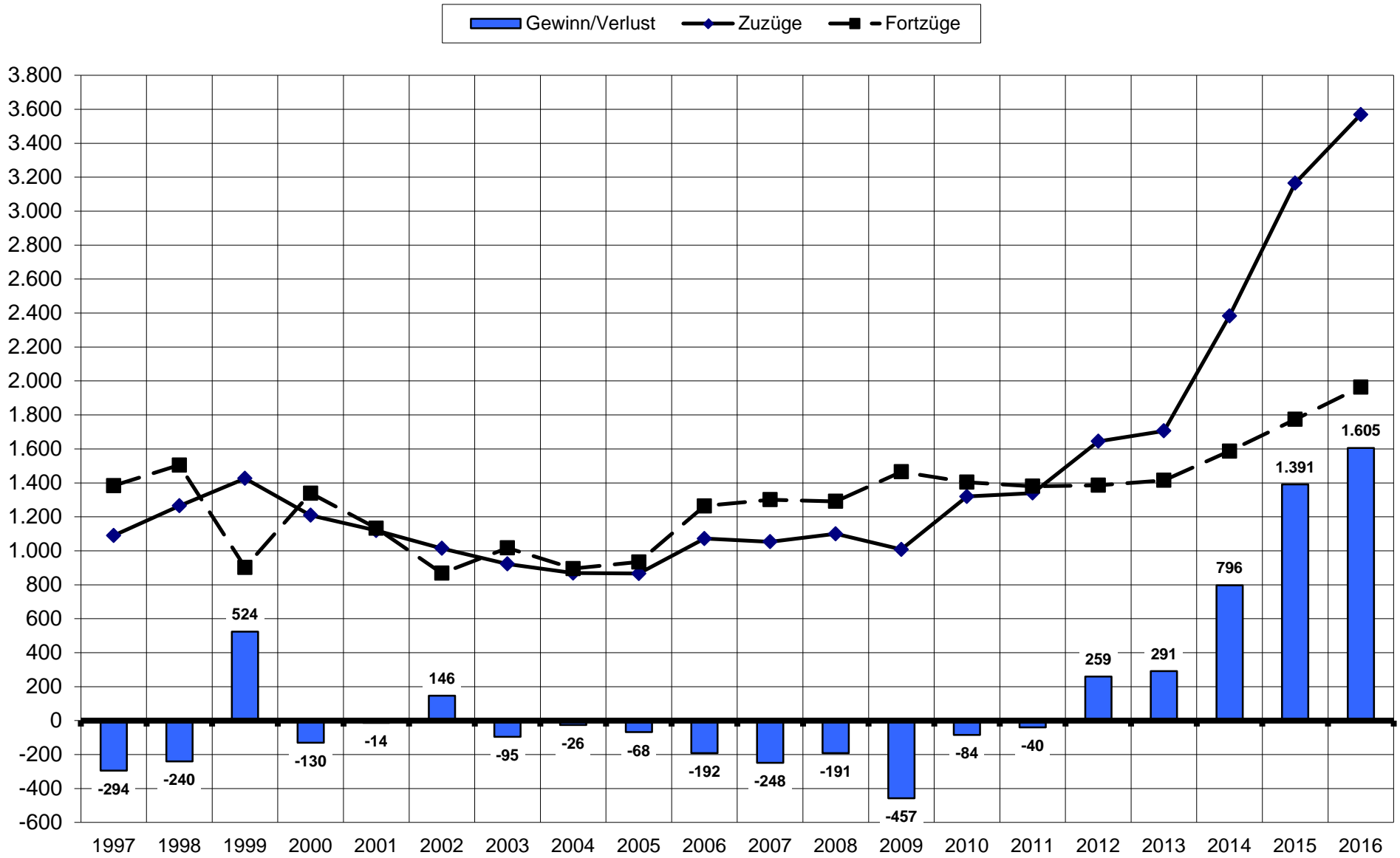
Alter	Fortzüge ...																				Alter
	1997	1998	1999	2000	2001	2002	2003	2004	2005	2006*	2007	2008	2009	2010	2011	2012	2013	2014	2015	2016	
0 - 5	117	156	61	104	69	53	40	52	28	107	138	113	103	137	114	116	153	124	165	162	0 - 5
6 - 14	126	211	82	153	82	71	80	68	73	118	105	97	102	107	98	120	114	118	135	163	6 - 14
15 - 17	32	60	29	35	25	24	25	26	22	35	37	37	43	35	38	32	33	36	52	56	15 - 17
18 - 24	253	238	166	247	211	177	172	150	166	227	277	245	276	275	263	274	300	282	325	361	18 - 24
25 - 34	357	432	294	357	307	238	280	260	288	360	352	347	409	379	379	380	368	460	522	552	25 - 34
35 - 49	303	282	163	273	248	173	246	191	190	236	228	258	263	232	273	287	250	352	375	455	35 - 49
50 - 59	83	58	44	84	79	59	83	50	75	67	76	75	106	93	96	75	88	121	120	112	50 - 59
60 - 64	66	34	42	44	71	41	49	49	49	49	42	59	58	53	43	39	42	29	26	33	60 - 64
65 u. älter	47	34	21	42	41	32	42	49	43	65	46	60	105	93	76	63	67	65	54	70	65 u. älter
insgesamt	1.384	1.505	902	1.339	1.133	868	1.017	895	934	1.264	1.301	1.291	1.465	1.404	1.380	1.386	1.415	1.587	1.774	1.964	insgesamt

Alter	Gewinn/Verlust ...																				Alter
	1997	1998	1999	2000	2001	2002	2003	2004	2005	2006*	2007	2008	2009	2010	2011	2012	2013	2014	2015	2016	
0 - 5	-51	-56	52	-8	7	-10	-9	-13	5	-13	-45	-27	-50	-1	6	42	25	129	156	207	0 - 5
6 - 14	-21	-111	64	-76	13	13	-21	-6	-11	-32	-22	-19	-18	-1	-5	11	55	123	170	255	6 - 14
15 - 17	-2	1	26	10	21	13	9	16	22	-5	-10	-3	-14	10	-3	6	38	33	43	90	15 - 17
18 - 24	67	138	191	87	70	60	60	53	21	29	-25	-4	-41	-21	-3	52	-2	156	282	278	18 - 24
25 - 34	-54	-33	116	-6	26	107	-5	30	11	-28	-28	-18	-140	-17	4	103	107	205	410	450	25 - 34
35 - 49	-106	-102	106	-56	-33	29	-26	-28	-12	-47	-35	-21	-49	31	24	39	111	168	278	289	35 - 49
50 - 59	-40	-30	0	-38	-28	-18	-40	-11	-40	-14	-32	-19	-36	-18	-5	38	8	0	45	61	50 - 59
60 - 64	-57	-22	-28	-19	-63	-26	-39	-32	-38	-37	-33	-42	-49	-24	-27	-10	-19	2	15	2	60 - 64
65 u. älter	-30	-25	-3	-24	-27	-22	-24	-35	-26	-45	-18	-38	-60	-43	-31	-22	-32	-20	-8	-27	65 u. älter
insgesamt	-294	-240	524	-130	-14	146	-95	-26	-68	-192	-248	-191	-457	-84	-40	259	291	796	1391	1605	insgesamt

ab 2006 Einwohner/innen mit Migrationshintergrund, ab 2011 nur Einwohner/innen mit Hauptwohnung



### Zu-, Fortzüge und Saldo von Ausländer/innen bzw. Migranten in den letzten 20 Jahren



## Zu- und Fortzüge in den letzten 20 Jahren

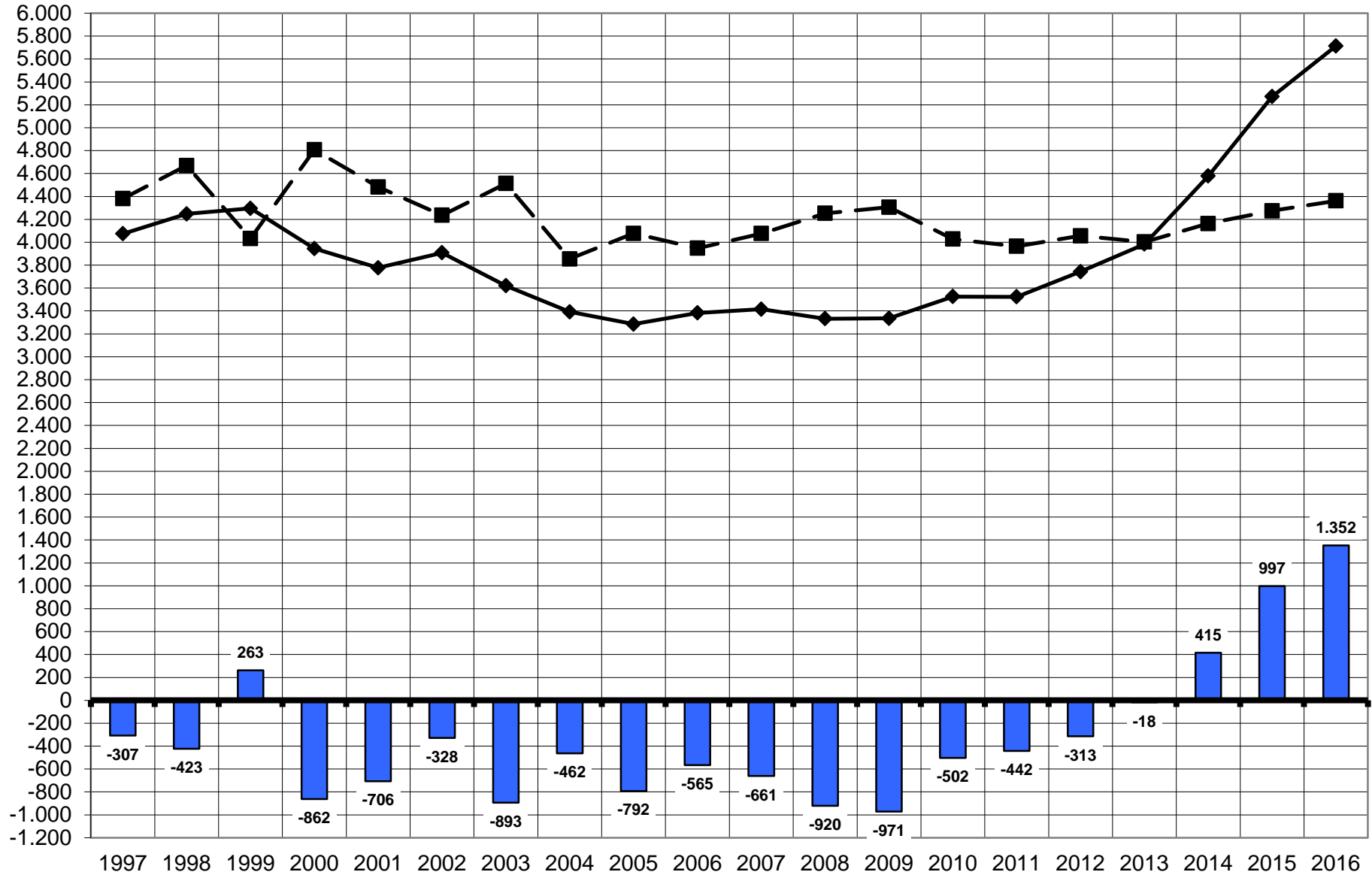
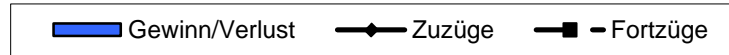
Alter	Zuzüge ...																				Alter
	1997	1998	1999	2000	2001	2002	2003	2004	2005	2006*	2007	2008	2009	2010	2011	2012	2013	2014	2015	2016	
0 - 5	302	359	339	323	326	279	238	252	203	236	221	197	200	242	226	262	280	367	418	481	0 - 5
6 - 14	368	324	395	319	293	307	234	238	239	224	224	201	215	220	189	252	257	343	381	521	6 - 14
15 - 17	117	138	121	125	111	130	105	110	123	97	105	89	84	118	83	97	107	133	147	194	15 - 17
18 - 24	751	788	798	771	724	756	711	658	647	701	715	670	713	754	720	755	779	897	1020	1051	18 - 24
25 - 34	1201	1358	1233	1147	1057	1064	947	893	869	885	882	916	886	884	970	1061	1089	1235	1519	1635	25 - 34
35 - 49	895	848	967	835	858	938	926	812	799	797	821	786	750	800	787	783	855	959	1088	1145	35 - 49
50 - 59	190	213	193	206	190	212	216	185	184	221	205	223	237	253	302	297	327	344	368	405	50 - 59
60 - 64	77	62	73	76	70	72	72	79	69	57	48	70	68	73	52	77	88	82	98	84	60 - 64
65 u. älter	173	157	177	143	148	150	171	165	152	165	194	180	182	182	194	159	202	218	232	198	65 u. älter
<b>insgesamt</b>	<b>4074</b>	<b>4247</b>	<b>4296</b>	<b>3945</b>	<b>3777</b>	<b>3908</b>	<b>3620</b>	<b>3392</b>	<b>3285</b>	<b>3383</b>	<b>3415</b>	<b>3332</b>	<b>3335</b>	<b>3526</b>	<b>3523</b>	<b>3743</b>	<b>3984</b>	<b>4578</b>	<b>5271</b>	<b>5714</b>	<b>insgesamt</b>

Alter	Fortzüge ...																				Alter
	1997	1998	1999	2000	2001	2002	2003	2004	2005	2006*	2007	2008	2009	2010	2011	2012	2013	2014	2015	2016	
0 - 5	334	354	295	333	296	303	249	254	258	263	269	253	209	277	236	247	240	228	280	260	0 - 5
6 - 14	328	430	296	345	293	301	262	259	274	294	279	268	252	218	182	242	221	208	216	251	6 - 14
15 - 17	78	117	74	90	87	85	94	83	89	107	101	98	104	104	88	93	97	93	105	93	15 - 17
18 - 24	676	601	579	729	682	707	749	717	754	735	866	862	848	910	909	925	928	903	909	912	18 - 24
25 - 34	1323	1468	1182	1276	1198	1020	1087	988	1055	1004	966	1028	1032	975	1004	997	1040	1139	1151	1196	25 - 34
35 - 49	911	1016	935	1009	952	932	1047	881	950	899	881	953	952	782	807	784	742	828	828	887	35 - 49
50 - 59	273	272	198	370	336	343	336	251	270	267	271	295	367	310	310	313	312	358	372	345	50 - 59
60 - 64	175	142	153	249	253	227	231	146	132	117	115	146	145	136	109	113	116	121	106	121	60 - 64
65 u. älter	283	270	321	406	386	318	458	275	295	262	328	349	397	316	320	342	306	285	307	297	65 u. älter
<b>insgesamt</b>	<b>4381</b>	<b>4670</b>	<b>4033</b>	<b>4807</b>	<b>4483</b>	<b>4236</b>	<b>4513</b>	<b>3854</b>	<b>4077</b>	<b>3948</b>	<b>4076</b>	<b>4252</b>	<b>4306</b>	<b>4028</b>	<b>3965</b>	<b>4056</b>	<b>4002</b>	<b>4163</b>	<b>4274</b>	<b>4362</b>	<b>insgesamt</b>

Alter	Gewinn/Verlust ...																				Alter
	1997	1998	1999	2000	2001	2002	2003	2004	2005	2006*	2007	2008	2009	2010	2011	2012	2013	2014	2015	2016	
0 - 5	-32	5	44	-10	30	-24	-11	-2	-55	-27	-48	-56	-9	-35	-10	15	40	139	138	221	0 - 5
6 - 14	40	-106	99	-26	0	6	-28	-21	-35	-70	-55	-67	-37	2	7	10	36	135	165	270	6 - 14
15 - 17	39	21	47	35	24	45	11	27	34	-10	4	-9	-20	14	-5	4	10	40	42	101	15 - 17
18 - 24	75	187	219	42	42	49	-38	-59	-107	-34	-151	-192	-135	-156	-189	-170	-149	-6	111	139	18 - 24
25 - 34	-122	-110	51	-129	-141	44	-140	-95	-186	-119	-84	-112	-146	-91	-34	64	49	96	368	439	25 - 34
35 - 49	-16	-168	32	-174	-94	6	-121	-69	-151	-102	-60	-167	-202	18	-20	-1	113	131	260	258	35 - 49
50 - 59	-83	-59	-5	-164	-146	-131	-120	-66	-86	-46	-66	-72	-130	-57	-8	-16	15	-14	-4	60	50 - 59
60 - 64	-98	-80	-80	-173	-183	-155	-159	-67	-63	-60	-67	-76	-77	-63	-57	-36	-28	-39	-8	-37	60 - 64
65 u. älter	-110	-113	-144	-263	-238	-168	-287	-110	-143	-97	-134	-169	-215	-134	-126	-183	-104	-67	-75	-99	65 u. älter
<b>insgesamt</b>	<b>-307</b>	<b>-423</b>	<b>263</b>	<b>-862</b>	<b>-706</b>	<b>-328</b>	<b>-893</b>	<b>-462</b>	<b>-792</b>	<b>-565</b>	<b>-661</b>	<b>-920</b>	<b>-971</b>	<b>-502</b>	<b>-442</b>	<b>-313</b>	<b>-18</b>	<b>415</b>	<b>997</b>	<b>1352</b>	<b>insgesamt</b>

ab 2011 Einwohner/innen mit Hauptwohnsitz

### Zu-, Fortzüge und Saldo in den letzten 20 Jahren



# Stadtgebietsgliederung

## Stadtbezirk 1 - Alt-Remscheid

### Stadtteil

101 Mitte  
102 Nordstadt  
103 Altstadt  
104 Stachelhausen  
105 Blumental  
106 Honsberg  
107 Stadtpark  
108 Scheid  
201 Hasten Mitte  
202 Kratzberg  
203 Haddenbach  
204 Schöne Aussicht  
205 Hölterfeld  
401 Morsbach  
402 Vieringhausen  
403 Kremenholl  
404 Reinshagen  
405 Westhausen

## Stadtbezirk 2 - Süd

### Stadtteil

301 Zentralpunkt  
302 Neuenkamp  
303 Fichtenhöhe  
304 Wüstenhagen  
305 Bökerhöhe  
306 Mixsiepen  
307 Struck  
308 Falkenberg  
309 Bliedinghausen  
310 Ehringhausen

## Stadtbezirk 3 - Lennepe

### Stadtteil

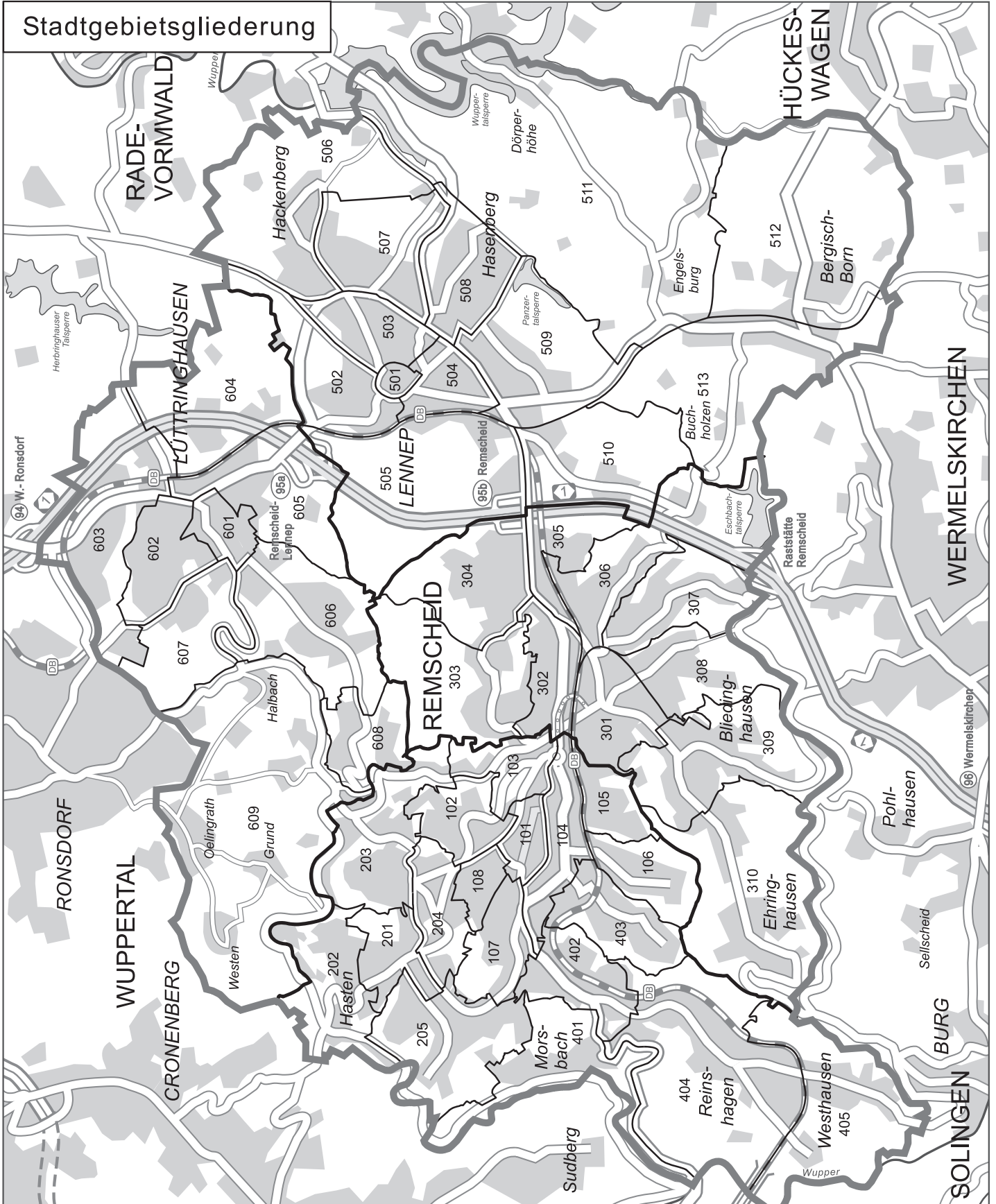
501 Lennepe Altstadt  
502 Lennepe Nord  
503 Stadtgarten  
504 Lennepe Neustadt  
505 Lennepe West  
506 Hackenberg  
507 Henkelshof  
508 Hasenberg  
509 Trecknase  
510 Grenzwall  
511 Engelsburg  
512 Bergisch Born Ost  
513 Bergisch Born West

## Stadtbezirk 4 - Lüttringhausen

### Stadtteil

601 Lüttringhausen Mitte  
602 Klausen  
603 Großhülsberg  
604 Garschagen  
605 Schmitzenbusch  
606 Stursberg  
607 Dörrenberg  
608 Goldenberg  
609 Lüttringhausen West

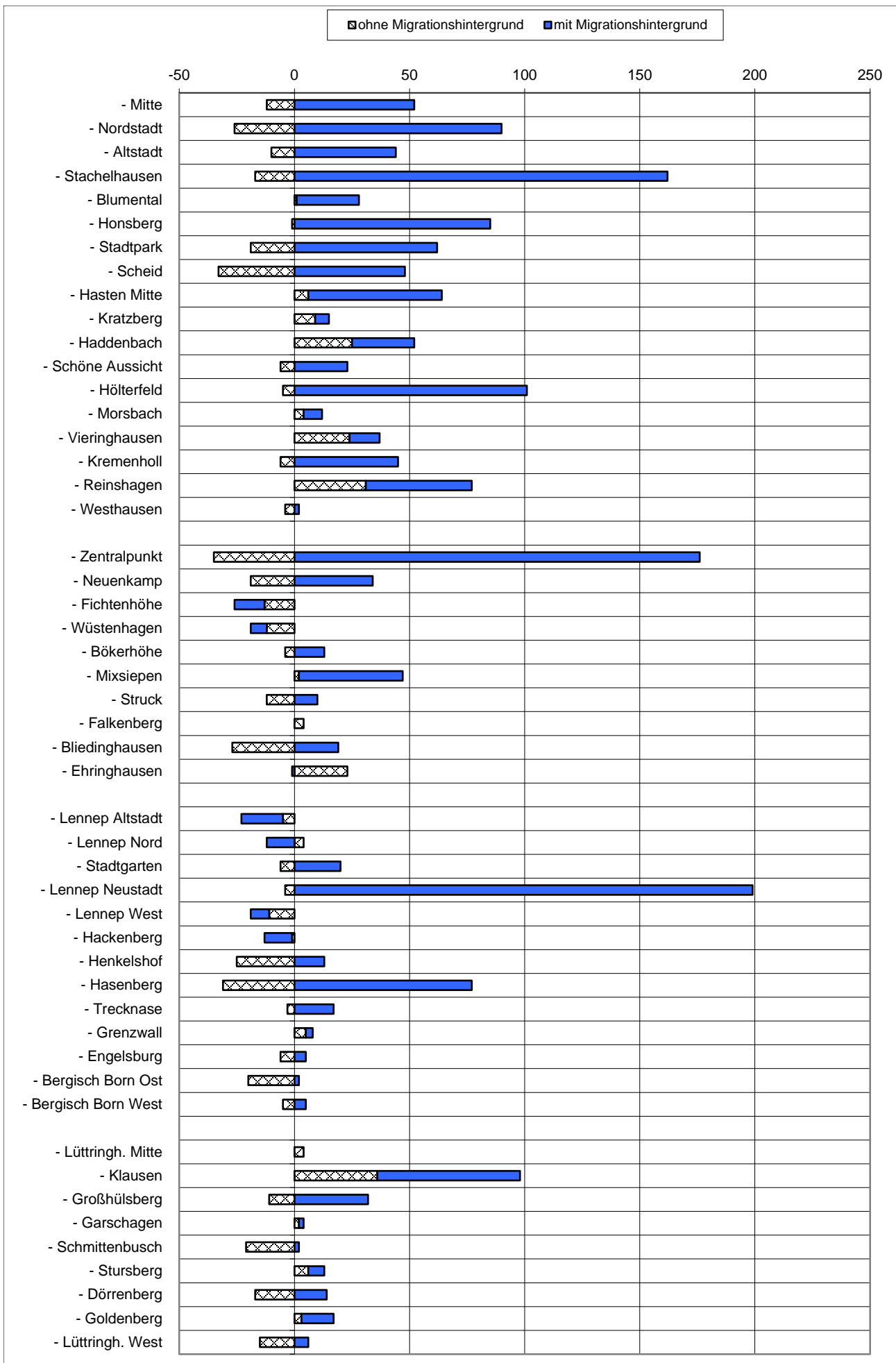
# STADT REMSCHEID



## Zu- und Fortzüge in den Stadtteilen 2016

Stadtteil	Zuzüge			Fortzüge			Saldo		
	Migrationshintergrund ohne	mit	insges.	Migrationshintergrund ohne	mit	insges.	Migrationshintergrund ohne	mit	insges.
<b>Remscheid insgesamt</b>	<b>2.145</b>	<b>3.569</b>	<b>5.714</b>	<b>2.398</b>	<b>1.964</b>	<b>4.362</b>	<b>-253</b>	<b>1.605</b>	<b>1.352</b>
<b>Alt-Remscheid</b>	<b>932</b>	<b>1.795</b>	<b>2.727</b>	<b>971</b>	<b>896</b>	<b>1.867</b>	<b>-39</b>	<b>899</b>	<b>860</b>
101 - Mitte	30	84	114	42	32	74	-12	52	40
102 - Nordstadt	85	168	253	111	78	189	-26	90	64
103 - Altstadt	32	119	151	42	75	117	-10	44	34
104 - Stachelhausen	40	340	380	57	178	235	-17	162	145
105 - Blumental	31	62	93	30	35	65	1	27	28
106 - Honsberg	34	172	206	35	87	122	-1	85	84
107 - Stadtpark	59	106	165	78	44	122	-19	62	43
108 - Scheid	67	132	199	100	84	184	-33	48	15
201 - Hasten Mitte	43	85	128	37	27	64	6	58	64
202 - Kratzberg	55	25	80	46	19	65	9	6	15
203 - Haddenbach	85	63	148	60	36	96	25	27	52
204 - Schöne Aussicht	52	48	100	58	25	83	-6	23	17
205 - Hölterfeld	64	161	225	69	60	129	-5	101	96
401 - Morsbach	27	17	44	23	9	32	4	8	12
402 - Vieringhausen	72	56	128	48	43	91	24	13	37
403 - Kremenholl	49	81	130	55	36	91	-6	45	39
404 - Reinshagen	94	71	165	63	25	88	31	46	77
405 - Westhausen	13	5	18	17	3	20	-4	2	-2
<b>Süd</b>	<b>376</b>	<b>722</b>	<b>1.098</b>	<b>469</b>	<b>446</b>	<b>915</b>	<b>-93</b>	<b>276</b>	<b>183</b>
301 - Zentralpunkt	82	370	452	117	194	311	-35	176	141
302 - Neuenkamp	11	81	92	30	47	77	-19	34	15
303 - Fichtenhöhe	42	29	71	55	42	97	-13	-13	-26
304 - Wüstenhagen	12	38	50	24	45	69	-12	-7	-19
305 - Bökerhöhe	8	29	37	12	16	28	-4	13	9
306 - Mixsiepen	50	82	132	48	37	85	2	45	47
307 - Struck	48	42	90	60	32	92	-12	10	-2
308 - Falkenberg	15	4	19	11	4	15	4	0	4
309 - Bliedinghausen	62	37	99	89	18	107	-27	19	-8
310 - Ehringhausen	46	10	56	23	11	34	23	-1	22
<b>Lennep</b>	<b>438</b>	<b>727</b>	<b>1.165</b>	<b>546</b>	<b>436</b>	<b>982</b>	<b>-108</b>	<b>291</b>	<b>183</b>
501 - Lennep Altstadt	36	19	55	41	37	78	-5	-18	-23
502 - Lennep Nord	62	9	71	58	21	79	4	-12	-8
503 - Stadtgarten	51	72	123	57	52	109	-6	20	14
504 - Lennep Neustadt	72	276	348	76	77	153	-4	199	195
505 - Lennep West	12	33	45	23	41	64	-11	-8	-19
506 - Hackenberg	39	18	57	40	30	70	-1	-12	-13
507 - Henkelshof	37	51	88	62	38	100	-25	13	-12
508 - Hasenberg	42	129	171	73	52	125	-31	77	46
509 - Trecknase	18	87	105	21	70	91	-3	17	14
510 - Grenzwall	7	3	10	2	0	2	5	3	8
511 - Engelsburg	14	6	20	20	1	21	-6	5	-1
512 - Bergisch Born Ost	15	9	24	35	7	42	-20	2	-18
513 - Bergisch Born West	33	15	48	38	10	48	-5	5	0
<b>Lüttringhausen</b>	<b>399</b>	<b>325</b>	<b>724</b>	<b>412</b>	<b>186</b>	<b>598</b>	<b>-13</b>	<b>139</b>	<b>126</b>
601 - Lüttringh. Mitte	40	16	56	36	16	52	4	0	4
602 - Klausen	151	133	284	115	71	186	36	62	98
603 - Großhülsberg	20	46	66	31	14	45	-11	32	21
604 - Garschagen	7	3	10	5	1	6	2	2	4
605 - Schmitzenbusch	32	35	67	53	33	86	-21	2	-19
606 - Stursberg	61	26	87	55	19	74	6	7	13
607 - Dörrenberg	12	37	49	29	23	52	-17	14	-3
608 - Goldenberg	26	19	45	23	5	28	3	14	17
609 - Lüttringh. West	50	10	60	65	4	69	-15	6	-9

# Saldo der Zu- und Fortzüge in den Stadtteilen 2016



### Zu-, Fortzüge und Saldo nach Altersgruppen 2016

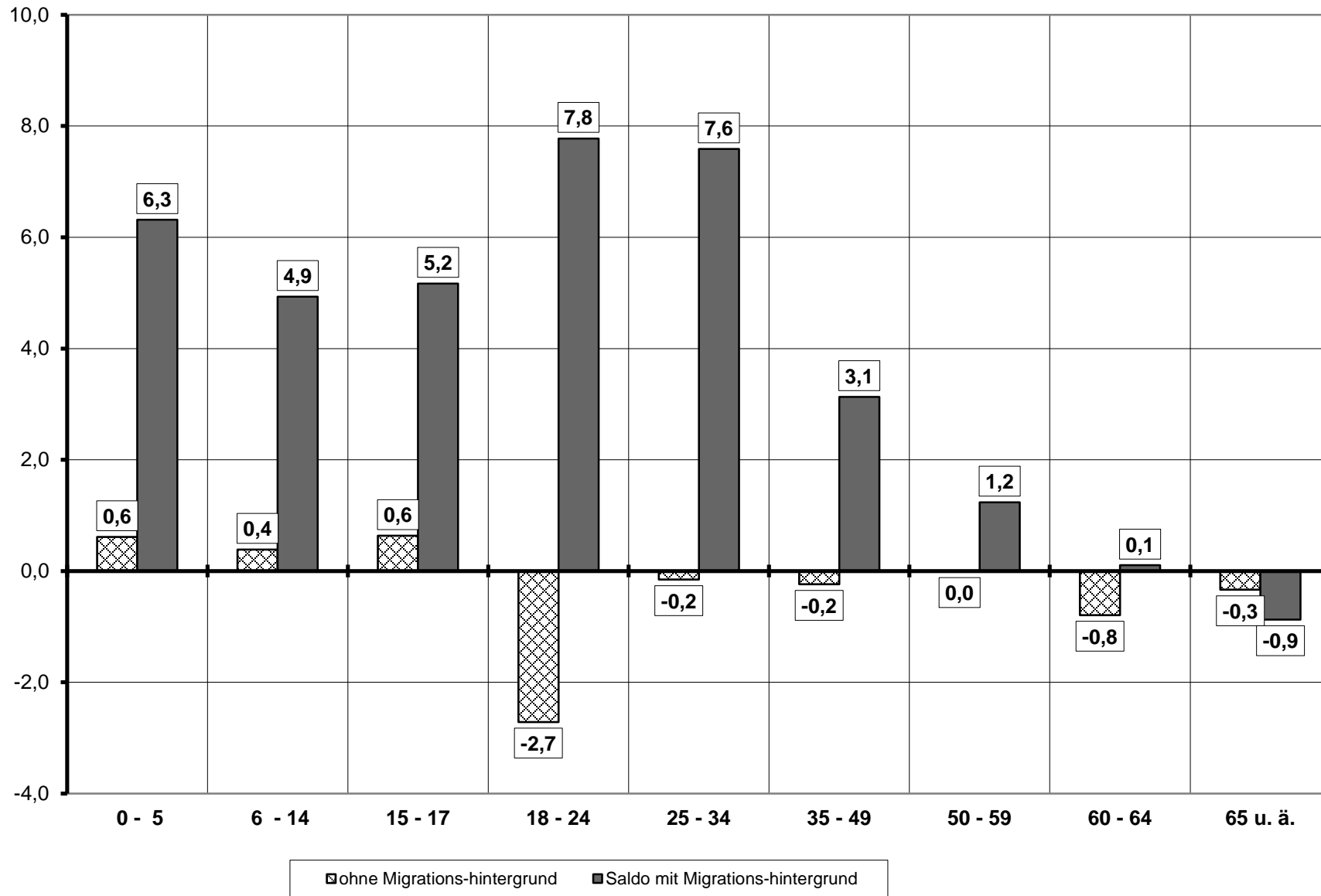
Einwohner Stand 31.12.2015			Zuzüge			Fortzüge			Saldo		
Altersgruppe	ohne	mit	ohne	mit	insgesamt	ohne	mit	insgesamt	ohne	mit	insgesamt
	Migrations- hintergrund	Migrations- hintergrund	Migrations- hintergrund	Migrations- hintergrund		Migrations- hintergrund	Migrations- hintergrund		Migrations- hintergrund		
0 - 5	2.283	3.278	112	369	481	98	162	260	14	207	221
6 - 14	3.879	5.170	103	418	521	88	163	251	15	255	270
15 - 17	1.737	1.741	48	146	194	37	56	93	11	90	101
18 - 24	5.122	3.575	412	639	1.051	551	361	912	-139	278	139
25 - 34	7.186	5.931	633	1.002	1.635	644	552	1.196	-11	450	439
35 - 49	13.042	9.227	401	744	1.145	432	455	887	-31	289	258
50 - 59	13.236	4.939	232	173	405	233	112	345	-1	61	60
60 - 64	4.925	1.944	49	35	84	88	33	121	-39	2	-37
65 u. ä.	21.458	3.093	155	43	198	227	70	297	-72	-27	-99
<b>insgesamt</b>	<b>72.868</b>	<b>38.898</b>	<b>2.145</b>	<b>3.569</b>	<b>5.714</b>	<b>2.398</b>	<b>1.964</b>	<b>4.362</b>	<b>-253</b>	<b>1.605</b>	<b>1.352</b>

in Prozent der Einwohner am 31.12.2015 der Altersgruppe:

0 - 5	4,9	16,2	8,6	4,3	4,9	4,7	0,6	6,3	4,0
6 - 14	2,7	10,8	5,8	2,3	3,2	2,8	0,4	4,9	3,0
15 - 17	2,8	8,4	5,6	2,1	3,2	2,7	0,6	5,2	2,9
18 - 24	8,0	12,5	12,1	10,8	10,1	10,5	-2,7	7,8	1,6
25 - 34	8,8	13,9	12,5	9,0	9,3	9,1	-0,2	7,6	3,3
35 - 49	3,1	5,7	5,1	3,3	4,9	4,0	-0,2	3,1	1,2
50 - 59	1,8	1,3	2,2	1,8	2,3	1,9	0,0	1,2	0,3
60 - 64	1,0	0,7	1,2	1,8	1,7	1,8	-0,8	0,1	-0,5
65 u. ä.	0,7	0,2	0,8	1,1	2,3	1,2	-0,3	-0,9	-0,4
<b>durchschnittlich</b>	<b>2,9</b>	<b>4,9</b>	<b>5,1</b>	<b>3,3</b>	<b>5,0</b>	<b>3,9</b>	<b>-0,3</b>	<b>4,1</b>	<b>1,2</b>



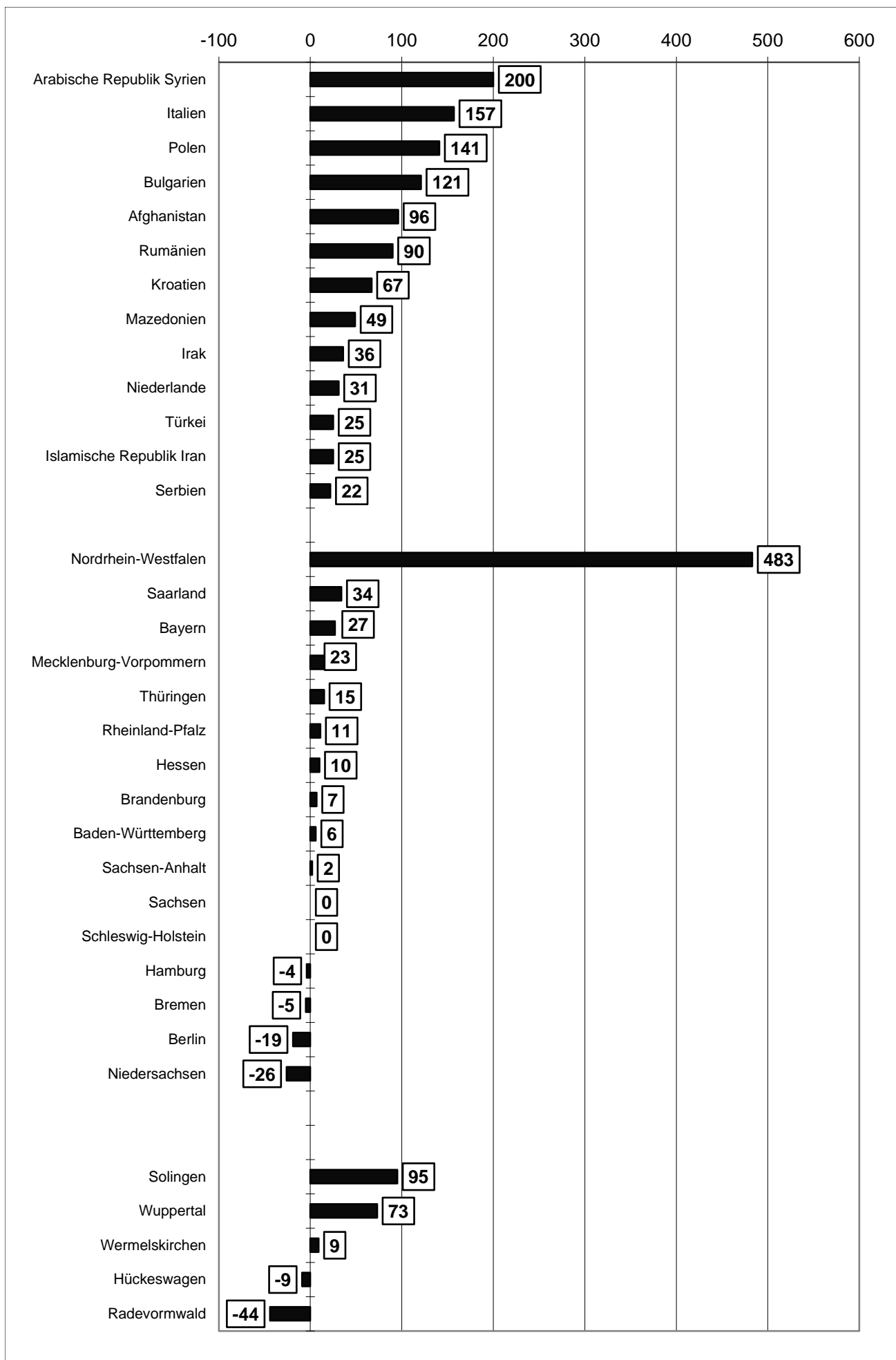
### Saldo der Zu- und Fortzüge nach Altersgruppen 2016 je 100 der entsprechenden Altersgruppe



## Zu- und Fortzüge nach Herkunfts-/Zielorten 2016

Herkunfts-/Zielort	Zuzüge			Fortzüge			Saldo		
	Migrationshintergrund ohne mit insges.		Migrationshintergrund ohne mit insges.	Migrationshintergrund ohne mit insges.		Migrationshintergrund ohne mit insges.			
<b>Insgesamt</b>	2.145	3.569	5.714	2.398	1.964	4.362	-253	1.605	1.352
<b>Ausland</b>	64	1.558	1.622	68	419	487	-4	1.139	1.135
darunter:									
Arabische Republik Syrien		200	200	0	0	0	0	200	200
Italien	1	205	206	0	49	49	1	156	157
Polen	1	231	232	0	91	91	1	140	141
Bulgarien		133	133	0	12	12	0	121	121
Afghanistan		97	97	0	1	1	0	96	96
Rumänien	1	110	111	0	21	21	1	89	90
Kroatien		76	76	0	9	9	0	67	67
Mazedonien		49	49	0	0	0	0	49	49
Irak		43	43	0	7	7	0	36	36
Niederlande	1	32	33	0	2	2	1	30	31
Türkei	2	66	68	5	38	43	-3	28	25
Islamische Republik Iran		25	25	0	0	0	0	25	25
Serbien		26	26	0	4	4	0	22	22
<b>Deutschland</b>	1.953	1.928	3.881	2.211	1.106	3.317	-258	822	564
Bundesländer									
Baden-Württemberg	16	91	107	54	47	101	-38	44	6
Bayern	41	86	127	56	44	100	-15	42	27
Berlin	9	13	22	23	18	41	-14	-5	-19
Brandenburg	5	24	29	18	4	22	-13	20	7
Bremen	1	2	3	4	4	8	-3	-2	-5
Hamburg	8	10	18	16	6	22	-8	4	-4
Hessen	36	57	93	46	37	83	-10	20	10
Mecklenburg-Vorpommern	7	31	38	12	3	15	-5	28	23
Niedersachsen	51	58	109	85	50	135	-34	8	-26
Nordrhein-Westfalen	1.685	1.427	3.112	1.778	851	2.629	-93	576	483
Rheinland-Pfalz	45	32	77	44	22	66	1	10	11
Saarland	8	31	39	5	5	5	3	31	34
Sachsen	6	14	20	15	5	20	-9	9	0
Sachsen-Anhalt	11	17	28	17	9	26	-6	8	2
Schleswig-Holstein	18	12	30	28	2	30	-10	10	0
Thüringen	6	23	29	10	4	14	-4	19	15
darunter Nachbargemeinden	983	399	1.382	944	314	1.258	39	85	124
Solingen	153	101	254	108	51	159	45	50	95
Wuppertal	472	179	651	427	151	578	45	28	73
Wermelskirchen	189	54	243	193	41	234	-4	13	9
Hückeswagen	61	24	85	69	25	94	-8	-1	-9
Radevormwald	108	41	149	147	46	193	-39	-5	-44
ohne Angabe/unbekannt	128	83	211	119	439	558	9	-356	-347

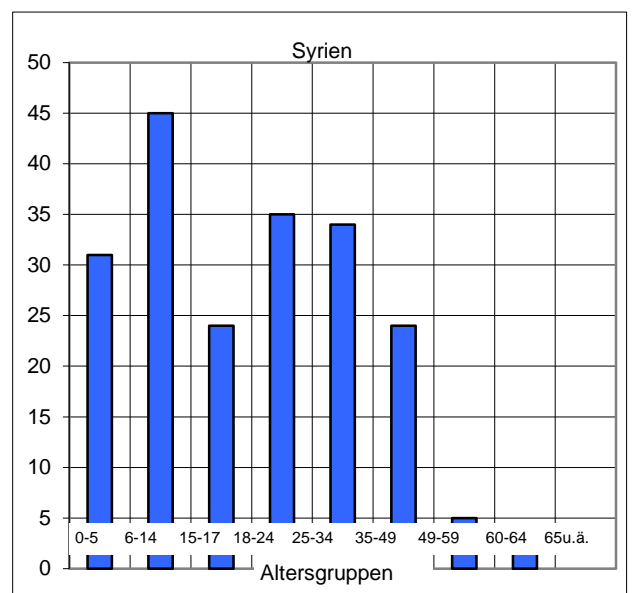
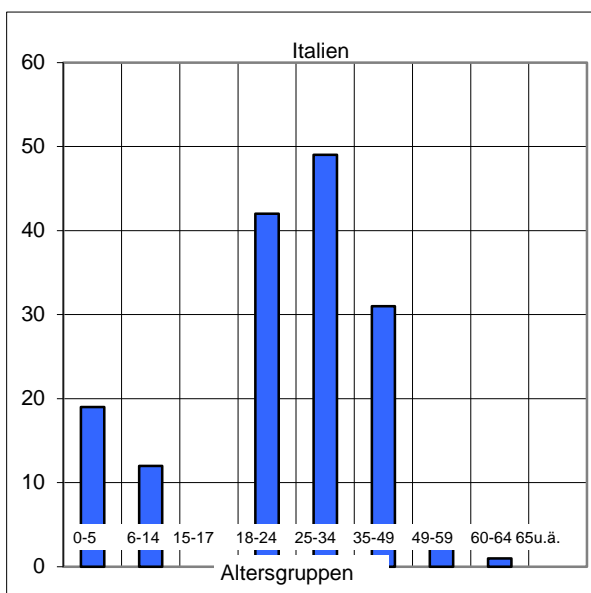
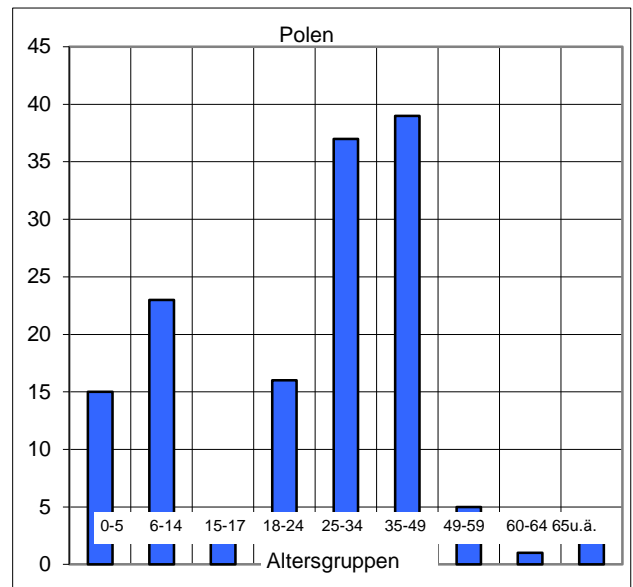
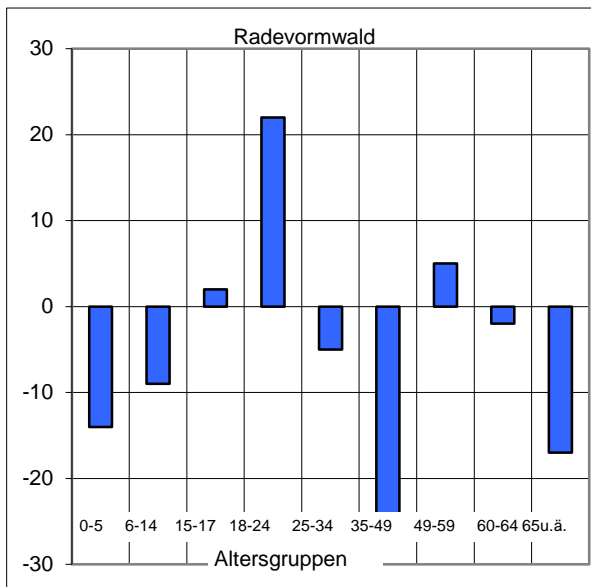
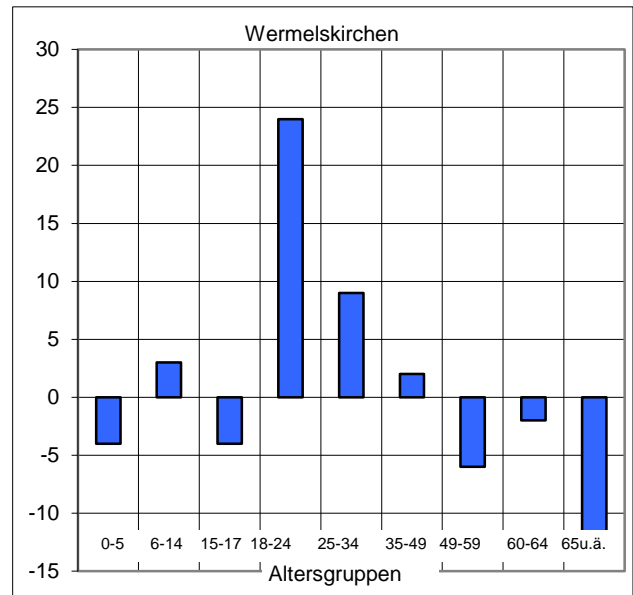
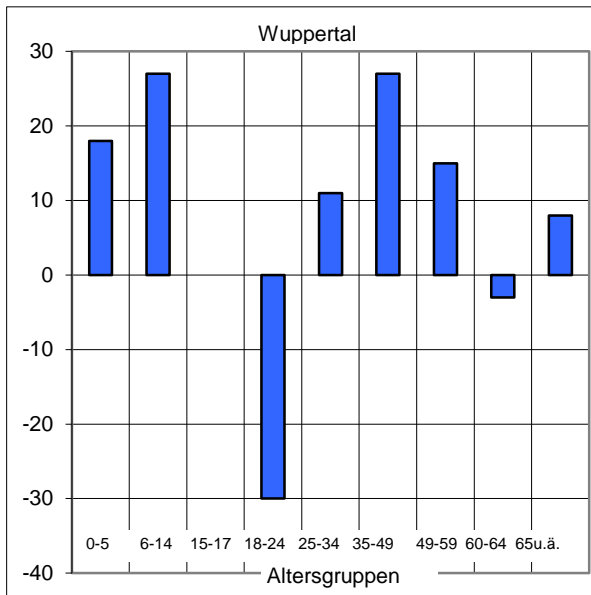
## Saldo der Zu- und Fortzüge nach ausgewählten Herkunfts-/Zielorten 2016



## Saldo der Zu- und Fortzüge nach Herkunfts-/Zielorten und Altersgruppen 2016

Saldo Herkunfts-/Zielort	Alter von ... bis Jahren									insg.
	0-5	6-14	15-17	18-24	25-34	35-49	50-59	60-64	65 u.ä.	
<b>insgesamt</b>	221	270	101	139	439	258	60	-37	-99	1352
<b>Ausland</b>	107	168	79	198	278	253	45	9	-2	1135
darunter:										
Arabische Republik Syrien	31	45	24	35	34	24	5	2	0	200
Italien	19	12	0	42	49	31	3	1	0	157
Polen	15	23	3	16	37	39	5	1	2	141
Bulgarien	11	22	4	12	37	25	10	0	0	121
Afghanistan	12	19	26	7	14	15	2	1	0	96
Rumänien	4	11	3	5	29	31	6	1	0	90
Kroatien	6	12	3	11	9	25	3	0	-2	67
Mazedonien	3	9	2	9	7	10	8	0	1	49
Irak	4	8	4	9	4	6	1	0	0	36
Niederlande	1	2	1	6	6	13	2	0	0	31
Türkei	2	2	1	10	6	11	-2	0	-5	25
Islamische Republik Iran	0	3	1	6	9	5	1	0	0	25
Serbien	1	5	1	2	7	6	0	0	0	22
<b>Deutschland</b>	133	128	31	22	272	80	28	-44	-86	564
<b>Bundesländer</b>										
Baden-Württemberg	1	1	2	2	0	1	4	0	-5	6
Bayern	8	11	3	2	7	11	-4	-4	-7	27
Berlin	-3	-1	0	-6	-4	-4	0	-2	1	-19
Brandenburg	-2	-2	0	10	6	1	-2	-2	-2	7
Bremen	0	0	0	-3	-2	0	1	-1	0	-5
Hamburg	1	4	1	-1	-4	-6	1	0	0	-4
Hessen	3	1	-1	-3	7	5	3	-1	-4	10
Mecklenburg-Vorpommern	4	3	-1	6	15	0	-5	0	1	23
Niedersachsen	-2	3	1	1	-4	-11	-3	-5	-6	-26
Nordrhein-Westfalen	117	93	20	6	223	83	26	-24	-61	483
Rheinland-Pfalz	1	6	1	-5	2	0	2	-2	6	11
Saarland	7	8	3	2	10	2	2	0	0	34
Sachsen	-1	-3	1	2	0	-3	4	1	-1	0
Sachsen-Anhalt	-3	1	0	2	3	0	0	0	-1	2
Schleswig-Holstein	0	0	1	3	8	0	-1	-4	-7	0
Thüringen	2	3	0	4	5	1	0	0	0	15
<b>Nachbargemeinden</b>	16	31	5	24	36	34	14	-10	-26	124
Hückeswagen	1	0	1	6	-4	-1	-4	-4	-4	-9
Radevormwald	-14	-9	2	22	-5	-26	5	-2	-17	-44
Solingen	15	10	6	2	25	32	4	1	0	95
Wermelskirchen	-4	3	-4	24	9	2	-6	-2	-13	9
Wuppertal	18	27	0	-30	11	27	15	-3	8	73
<b>ohne Angabe/unbekannt</b>	-19	-26	-9	-81	-111	-75	-13	-2	-11	-347

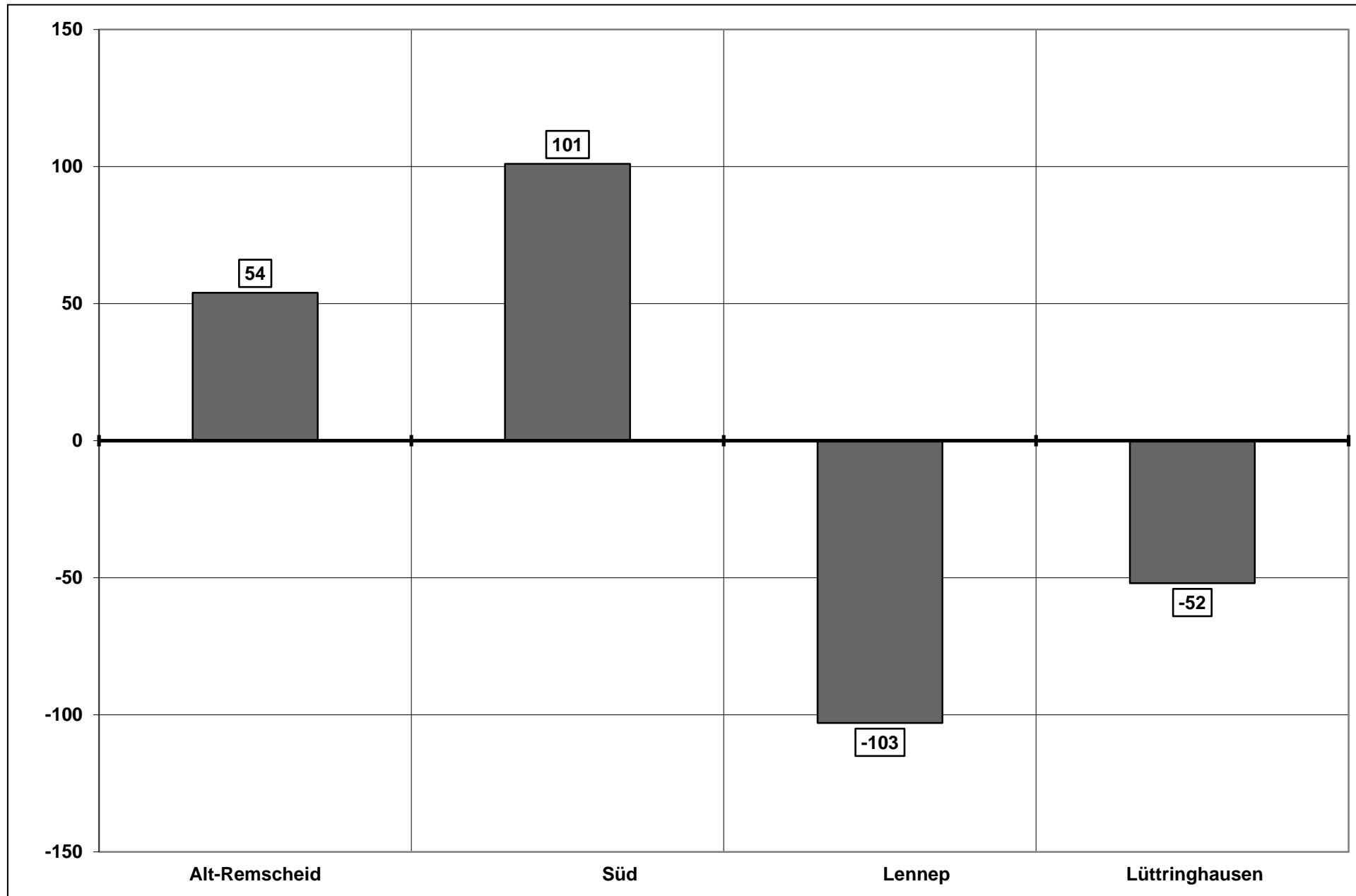
# Saldo der Zu- und Fortzüge nach Herkunfts-/Zielorten und Altersgruppen 2016



### Umzüge innerhalb Remscheids im Jahr 2016

von Stadtbezirk ...	nach Stadtbezirk ...				insgesamt
	Alt-Remscheid	Süd	Lennep	Lüttringhausen	
<b>Alt-Remscheid</b>	2.655	651	254	174	3.734
Saldo	X	20	-36	-38	
in % der Fortgezogenen	71,1	17,4	6,8	4,7	
<b>Süd</b>	631	842	130	63	1.666
Saldo	-20	X	-41	-40	
in % der Fortgezogenen	37,9	50,5	7,8	3,8	
<b>Lennep</b>	290	171	986	173	1.620
Saldo	36	41	X	26	
in % der Fortgezogenen	17,9	10,6	60,9	10,7	
<b>Lüttringhausen</b>	212	103	147	515	977
Saldo	38	40	-26	X	
in % der Fortgezogenen	21,7	10,5	15,0	52,7	
<b>insgesamt</b>	3.788	1.767	1.517	925	7.997
Saldo	54	101	-103	-52	0

### Saldo der Ümzüge innerhalb Remscheids im Jahr 2016

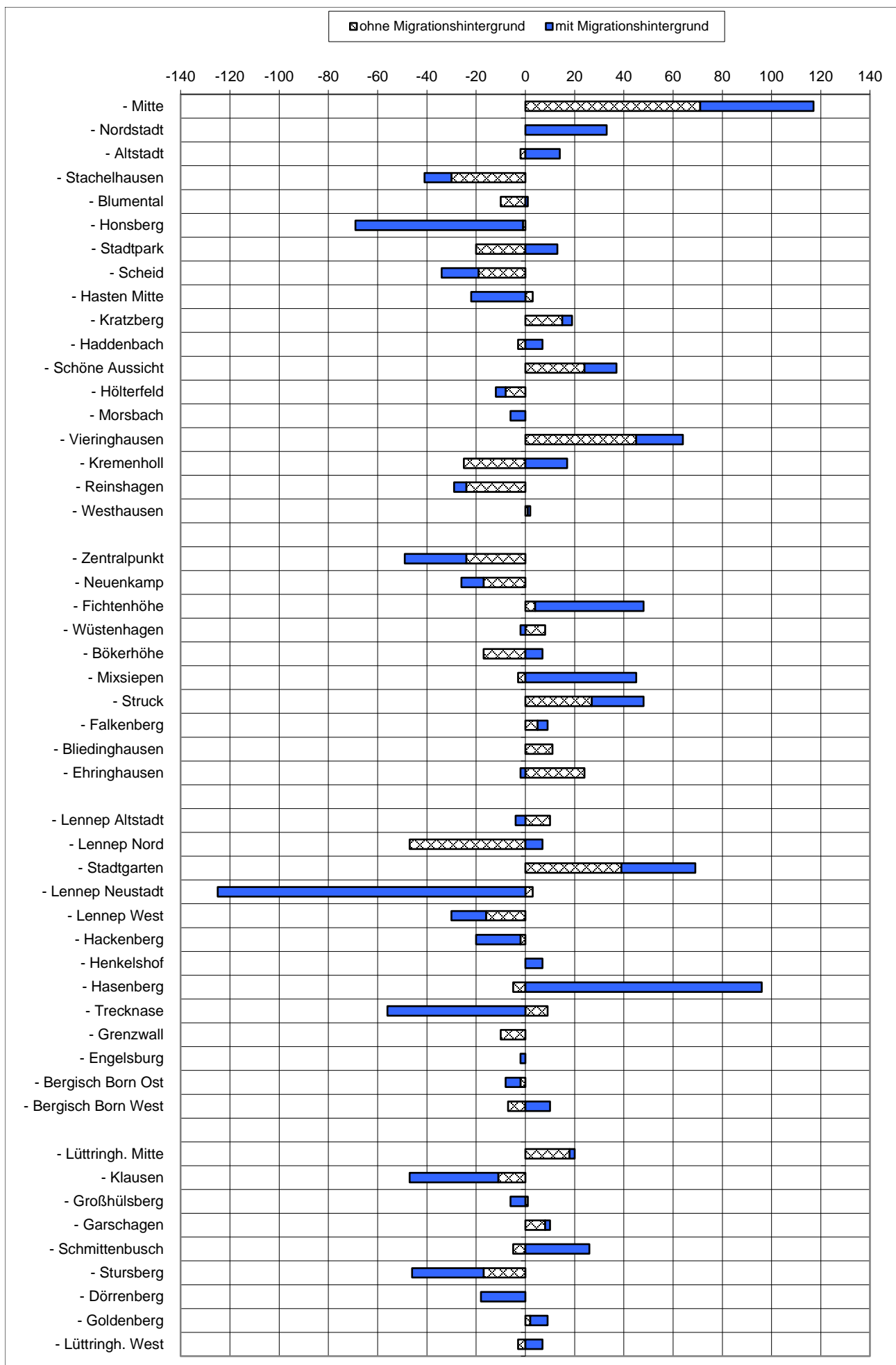


## Umzüge - Gewinn/Verlust der Stadtteile 2016

Stadtteil	Einzug in den Stadtteil			Auszug aus dem Stadtteil			Gewinn/Verlust		
	Migrationshintergrund			Migrationshintergrund			Migrationshintergrund		
	ohne	mit	gesamt	ohne	mit	gesamt	ohne	mit	gesamt
<b>Remscheid insgesamt</b>	<b>4.209</b>	<b>3.788</b>	<b>7.997</b>	<b>4.209</b>	<b>3.788</b>	<b>7.997</b>	<b>0</b>	<b>0</b>	<b>0</b>
<b>Alt-Remscheid</b>	<b>1.984</b>	<b>1.804</b>	<b>3.788</b>	<b>1.967</b>	<b>1.767</b>	<b>3.734</b>	<b>17</b>	<b>37</b>	<b>54</b>
101 - Mitte	155	126	281	84	80	164	71	46	117
102 - Nordstadt	190	214	404	190	181	371	0	33	33
103 - Altstadt	88	121	209	90	107	197	-2	14	12
104 - Stachelhausen	105	295	400	135	306	441	-30	-11	-41
105 - Blumental	45	51	96	55	50	105	-10	1	-9
106 - Honsberg	67	109	176	68	177	245	-1	-68	-69
107 - Stadtpark	148	107	255	168	94	262	-20	13	-7
108 - Scheid	197	217	414	216	232	448	-19	-15	-34
201 - Hasten Mitte	123	40	163	120	62	182	3	-22	-19
202 - Kratzberg	76	27	103	61	23	84	15	4	19
203 - Haddenbach	144	64	208	147	57	204	-3	7	4
204 - Schöne Aussicht	112	65	177	88	52	140	24	13	37
205 - Hölterfeld	107	71	178	115	75	190	-8	-4	-12
401 - Morsbach	29	5	34	29	11	40	0	-6	-6
402 - Vieringhausen	153	71	224	108	52	160	45	19	64
403 - Kremenholl	110	161	271	135	144	279	-25	17	-8
404 - Reinshagen	100	54	154	124	59	183	-24	-5	-29
405 - Westhausen	35	6	41	34	5	39	1	1	2
<b>Süd</b>	<b>862</b>	<b>905</b>	<b>1.767</b>	<b>844</b>	<b>822</b>	<b>1.666</b>	<b>18</b>	<b>83</b>	<b>101</b>
301 - Zentralpunkt	180	353	533	204	378	582	-24	-25	-49
302 - Neuenkamp	57	125	182	74	134	208	-17	-9	-26
303 - Fichtenhöhe	118	128	246	114	84	198	4	44	48
304 - Wüstenhagen	46	10	56	38	12	50	8	-2	6
305 - Bökerhöhe	14	12	26	31	5	36	-17	7	-10
306 - Mixsiepen	121	118	239	124	73	197	-3	45	42
307 - Struck	97	62	159	70	41	111	27	21	48
308 - Falkenberg	21	10	31	16	6	22	5	4	9
309 - Bliedinghausen	127	75	202	116	75	191	11	0	11
310 - Ehringhausen	81	12	93	57	14	71	24	-2	22
<b>Lennep</b>	<b>798</b>	<b>719</b>	<b>1.517</b>	<b>826</b>	<b>794</b>	<b>1.620</b>	<b>-28</b>	<b>-75</b>	<b>-103</b>
501 - Lennep Altstadt	79	24	103	69	28	97	10	-4	6
502 - Lennep Nord	67	38	105	114	31	145	-47	7	-40
503 - Stadtgarten	141	95	236	102	65	167	39	30	69
504 - Lennep Neustadt	148	123	271	145	248	393	3	-125	-122
505 - Lennep West	24	27	51	40	41	81	-16	-14	-30
506 - Hackenberg	57	55	112	59	73	132	-2	-18	-20
507 - Henkelshof	82	45	127	82	38	120	0	7	7
508 - Hasenberg	103	226	329	108	130	238	-5	96	91
509 - Trecknase	47	39	86	38	95	133	9	-56	-47
510 - Grenzwall	9	6	15	19	6	25	-10	0	-10
511 - Engelsburg	5	1	6	5	3	8	0	-2	-2
512 - Bergisch Born Ost	14	3	17	16	9	25	-2	-6	-8
513 - Bergisch Born West	22	37	59	29	27	56	-7	10	3
<b>Lüttringhausen</b>	<b>565</b>	<b>360</b>	<b>925</b>	<b>572</b>	<b>405</b>	<b>977</b>	<b>-7</b>	<b>-45</b>	<b>-52</b>
601 - Lüttringh. Mitte	99	35	134	81	33	114	18	2	20
602 - Klausen	106	160	266	117	196	313	-11	-36	-47
603 - Großhülsberg	59	14	73	58	20	78	1	-6	-5
604 - Garschagen	13	3	16	5	1	6	8	2	10
605 - Schmitzenbusch	80	66	146	85	40	125	-5	26	21
606 - Stursberg	79	20	99	96	49	145	-17	-29	-46
607 - Dörrenberg	46	38	84	46	56	102	0	-18	-18
608 - Goldenberg	37	14	51	35	7	42	2	7	9
609 - Lüttringh. West	46	10	56	49	3	52	-3	7	4



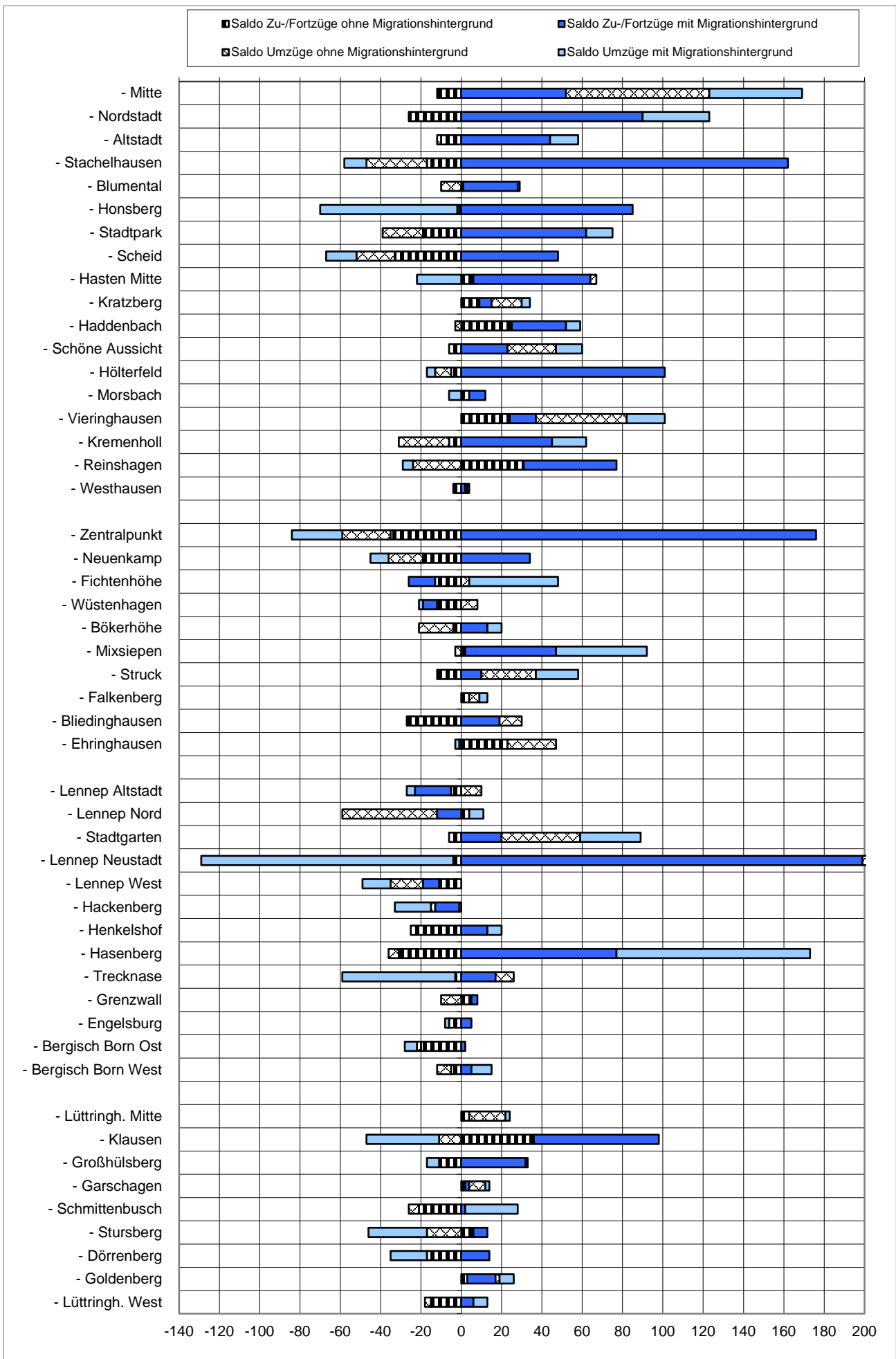
# Umzüge 2016: Gewinn-Verlust der Stadtteile



## Umzüge sowie Zu- und Fortzüge 2016 Gewinn/Verlust der Stadtteile

Stadtteil	Einzug in den Stadtteil und Zuzüge			Auszug aus dem Stadtteil und Fortzüge			Gewinn/Verlust		
	Migrationshintergrund			Migrationshintergrund			Migrationshintergrund		
	ohne	mit	gesamt	ohne	mit	gesamt	ohne	mit	gesamt
<b>Remscheid insgesamt</b>	<b>6.354</b>	<b>7.357</b>	<b>13.711</b>	<b>6.607</b>	<b>5.752</b>	<b>12.359</b>	<b>-253</b>	<b>1.605</b>	<b>1.352</b>
Alt-Remscheid	2.916	3.599	6.515	2.938	2.663	5.601	-22	936	914
101 - Mitte	185	210	395	126	112	238	59	98	157
102 - Nordstadt	275	382	657	301	259	560	-26	123	97
103 - Altstadt	120	240	360	132	182	314	-12	58	46
104 - Stachelhausen	145	635	780	192	484	676	-47	151	104
105 - Blumental	76	113	189	85	85	170	-9	28	19
106 - Honsberg	101	281	382	103	264	367	-2	17	15
107 - Stadtpark	207	213	420	246	138	384	-39	75	36
108 - Scheid	264	349	613	316	316	632	-52	33	-19
201 - Hasten Mitte	166	125	291	157	89	246	9	36	45
202 - Kratzberg	131	52	183	107	42	149	24	10	34
203 - Haddenbach	229	127	356	207	93	300	22	34	56
204 - Schöne Aussicht	164	113	277	146	77	223	18	36	54
205 - Hölterfeld	171	232	403	184	135	319	-13	97	84
401 - Morsbach	56	22	78	52	20	72	4	2	6
402 - Vieringhausen	225	127	352	156	95	251	69	32	101
403 - Kremenholl	159	242	401	190	180	370	-31	62	31
404 - Reinshagen	194	125	319	187	84	271	7	41	48
405 - Westhausen	48	11	59	51	8	59	-3	3	0
<b>Süd</b>	<b>1.238</b>	<b>1.627</b>	<b>2.865</b>	<b>1.313</b>	<b>1.268</b>	<b>2.581</b>	<b>-75</b>	<b>359</b>	<b>284</b>
301 - Zentralpunkt	262	723	985	321	572	893	-59	151	92
302 - Neuenkamp	68	206	274	104	181	285	-36	25	-11
303 - Fichtenhöhe	160	157	317	169	126	295	-9	31	22
304 - Wüstenhagen	58	48	106	62	57	119	-4	-9	-13
305 - Bökerhöhe	22	41	63	43	21	64	-21	20	-1
306 - Mixsiepen	171	200	371	172	110	282	-1	90	89
307 - Struck	145	104	249	130	73	203	15	31	46
308 - Falkenberg	36	14	50	27	10	37	9	4	13
309 - Bliedinghausen	189	112	301	205	93	298	-16	19	3
310 - Ehringhausen	127	22	149	80	25	105	47	-3	44
<b>Lennep</b>	<b>1.236</b>	<b>1.446</b>	<b>2.682</b>	<b>1.372</b>	<b>1.230</b>	<b>2.602</b>	<b>-136</b>	<b>216</b>	<b>80</b>
501 - Lennep Altstadt	115	43	158	110	65	175	5	-22	-17
502 - Lennep Nord	129	47	176	172	52	224	-43	-5	-48
503 - Stadtgarten	192	167	359	159	117	276	33	50	83
504 - Lennep Neustadt	220	399	619	221	325	546	-1	74	73
505 - Lennep West	36	60	96	63	82	145	-27	-22	-49
506 - Hackenberg	96	73	169	99	103	202	-3	-30	-33
507 - Henkelshof	119	96	215	144	76	220	-25	20	-5
508 - Hasenberg	145	355	500	181	182	363	-36	173	137
509 - Trecknase	65	126	191	59	165	224	6	-39	-33
510 - Grenzwall	16	9	25	21	6	27	-5	3	-2
511 - Engelsburg	19	7	26	25	4	29	-6	3	-3
512 - Bergisch Born Ost	29	12	41	51	16	67	-22	-4	-26
513 - Bergisch Born West	55	52	107	67	37	104	-12	15	3
<b>Lüttringhausen</b>	<b>964</b>	<b>685</b>	<b>1.649</b>	<b>984</b>	<b>591</b>	<b>1.575</b>	<b>-20</b>	<b>94</b>	<b>74</b>
601 - Lüttringh. Mitte	139	51	190	117	49	166	22	2	24
602 - Klausen	257	293	550	232	267	499	25	26	51
603 - Großhülsberg	79	60	139	89	34	123	-10	26	16
604 - Garschagen	20	6	26	10	2	12	10	4	14
605 - Schmittenbusch	112	101	213	138	73	211	-26	28	2
606 - Stursberg	140	46	186	151	68	219	-11	-22	-33
607 - Dörrenberg	58	75	133	75	79	154	-17	-4	-21
608 - Goldenberg	63	33	96	58	12	70	5	21	26
609 - Lüttringh. West	96	20	116	114	7	121	-18	13	-5

# Wanderungssalden 2016 - Gewinn- und Verlust der Stadtteile



**Stadt Remscheid**  
Der Oberbürgermeister  
Fachdienst Bürger, Sicherheit und Ordnung  
Statistikstelle  
Elberfelder Str. 36  
**42853 Remscheid**

**Weitere Veröffentlichungen zum Download unter [www.remscheid.de](http://www.remscheid.de):**

### **Statistisches Jahrbuch**

**Remscheider Einwohner/innen am 31. Dezember ...**  
Bestand nach Stadtbezirken/-teilen, Alter, Nationalität etc.

### **Eheschließungen, Geburten, Sterbefälle und Einbürgerungen**

**Wanderungsbewegung**  
inner-, und außerstädtische Zu- und Fortzüge nach Alter,  
Nationalität, Herkunfts- und Zielorten

**Remscheid im Städtevergleich**  
Informationen zu zehn ausgewählten kreisfreien Städten  
zu den Themen: Gemeindefinanzen, Erwerbstätigkeit und Wirtschaft

**Aktuelle Remscheider Wirtschaftsdaten**  
Umfassende Information über aktuelle Wirtschaftsdaten aus versch. Quellen

**Bevölkerungsprognose 2015 - 2035**  
Vorausschätzung der Remscheider Bevölkerung -

**Bundestagswahl 2013**  
Ergebnis für Remscheid und Wahlkreis 104 - Solingen - Remscheid - Wuppertal II

**Europawahl 2014** - Ergebnis für Remscheid

**Kommunalwahl 2014**  
Ergebnis der Wahl des Oberbürgermeisters, der Oberbürgermeisterin - Rates -  
Bezirksvertretungen - Integrationsrat, Seniorenbeirat

**Landtagswahl 2012** - Ergebnis für Remscheid

**Arbeitslose in Remscheid**  
nach Stadtteilen am 31.12.

**Sozialversicherungspflichtig Beschäftigte in Remscheid**  
nach Stadtteilen

### **Statistikatlas**

**Remscheider Stadtteile im Vergleich**

**Demografiemonitoring Stadt Remscheid**