

Daten • Fakten • Aktuelles

# Schule 2015

Stand  
15. Oktober 2015



Herausgegeben im Auftrag  
des Oberbürgermeisters  
der Stadt Mülheim an der Ruhr

Referat V.1  
Stadtforschung und Statistik  
Technisches Rathaus  
Hans-Böckler-Platz 5  
45468 Mülheim an der Ruhr

Tel: 02 08 / 4 55 68 12

Fax: 02 08 / 4 55 58 68 12

E-Mail: [Klaus.Thoer@muelheim-ruhr.de](mailto:Klaus.Thoer@muelheim-ruhr.de)

Internet: <http://www.muelheim-ruhr.de/statistik>

Titelgestaltung:  
Mülheimer Stadtmarketing und Tourismus GmbH (MST)

© Nachdruck (auch auszugsweise) nur mit Quellenangabe.

# Schule 2015

**Stand: 15. Oktober 2015**

	Vorbemerkungen.....	4
1	Schüler an Schulen nach Schularten seit 2007 .....	4
2	Schüler an den allgemeinbildenden Schulen seit 2007 in vH .....	4
3	Ausländische Schüler an den allgemeinbildenden Schulen seit 2009.....	5
•	Ausländische Schüler jeweils am 15.10. seit 1987 nach Schularten.....	5
4	Schüler nach der Religionszugehörigkeit – 2015.....	5
•	Schüler jeweils am 15.10. seit 1987 nach Schularten.....	6
5	Gesamtübersicht der Schulen - Schulen, Klassen, Schüler, Lehrer – 2015.....	7
•	Zahl der Schulen seit 1970.....	7
•	Schüler an allgemeinbildenden Schulen seit 1970 .....	8
6	Ausländische Schüler an allgemeinbildenden Schulen nach Geschlecht und Staatsangehörigkeit 2015.....	9
7	Unterrichtsklassen, Schüler und Lehrer an den Grundschulen 2015 .....	10
8	Übergänge aus der Grundschule auf weiterführende Schulen 2015.....	11
•	Übergänge aus der Grundschule auf weiterführende Schulen 2015.....	12
9	Übergänge ausländischer Schüler aus der Grundschule auf weiterführende Schulen 2015.....	13
10	Unterrichtsklassen, Schüler und Lehrer an den Hauptschulen 2015.....	14
11	Unterrichtsklassen, Schüler und Lehrer an den Realschulen 2015.....	14
12	Unterrichtsklassen, Schüler und Lehrer an den Gymnasien 2015 .....	15
13	Unterrichtsklassen, Schüler und Lehrer an den Gesamtschulen 2015.....	15
14	Unterrichtsklassen, Schüler und Lehrer an der Freien Waldorfschule 2015.....	16
15	Unterrichtsklassen, Schüler und Lehrer an den Förderschulen 2015.....	16
•	Schüler an Förderschulen seit 1970 .....	16
16	Schüler der gymnasialen Oberstufe in Mülheim seit 1997 .....	17
•	Schüler der Oberstufe nach Geschlecht seit 1987.....	17
17	Herkunft der Schüler in der gymnasialen Oberstufe in Mülheim seit 2012.....	18
•	Neuordnung der Sekundarstufe I und der gymnasialen Oberstufe .....	19
•	Schüler der Oberstufe an Gymnasien seit 2011 .....	20
•	Mädchenanteil an den allgemeinbildenden weiterführenden Schulen seit 1987 .....	20
18	Schulabgänge nach Abschlüssen an allgemeinbildenden Schulen -Abgangsjahr 2015-.....	21

# Schule 2015

18.1	Schulabgänge nach Abschlüssen an allgemeinbildenden Schulen nach Abschlussarten in vH -Abgangsjahr 2015- .....	21
18.2	Schulabgänge nach Abschlüssen an allgemeinbildenden Schulen nach Schulformen in vH -Abgangsjahr 2015-.....	21
•	Schulabgänger nach Abschlussarten 2015 .....	22
•	Schulabgänger nach Abschlüssen seit 2013.....	22
19	Schulabgänge nach Abschlüssen an allgemeinbildenden Schulen -Abgangsjahr 2015- ausländische Schüler .....	23
19.1	Schulabgänge nach Abschlüssen an allgemeinbildenden Schulen nach Abschlussarten in vH -Abgangsjahr 2015- ausländische Schüler .....	23
19.2	Schulabgänge nach Abschlüssen an allgemeinbildenden Schulen nach Schulformen in vH -Abgangsjahr 2015- ausländische Schüler .....	23
20	Schüler an den Berufskollegs seit 2012 .....	24
21	Schüler und Lehrer an den Berufskollegs seit 2008 .....	24
22	Anzahl Fachklassen, Klassen und Schüler an den Berufskollegs seit 2009 .....	25
•	Schüler an den Berufskollegs seit 2002 .....	25
	Abkürzungen, Erläuterungen.....	26

Ansprechpartner:

**Klaus Thoer**

( 02 08 / 4 55 68 12

Fax: 02 08 / 4 55 58 68 12

E-Mail: [Klaus.Thoer@muelheim-ruhr.de](mailto:Klaus.Thoer@muelheim-ruhr.de)

# Schule 2015

## Schulen in Mülheim an der Ruhr

Umfassende Informationen über Bildungswege und detaillierte Informationen über die Mülheimer Schulen finden Sie auf der Homepage der Stadt Mülheim an der Ruhr. Auf den Internetseiten der einzelnen Schulen können Sie sich über das konkrete Angebot der Schulen informieren.

Internet: [www.muelheim-ruhr.de](http://www.muelheim-ruhr.de)

Menüpunkt auf der grünen Leiste: [Bildung & Wissenschaft](#)

Menüpunkt auf der linken Seite unter Bildung: [Schulen](#)

Wenn der Schulwechsel von der 4. Grundschulklasse in eine weiterführende Schule ansteht, bietet die Broschüre "**Übergang in die 5. Klasse**" umfassende Informationen über die sich anbietenden Bildungswege an den Schulen der Stadt Mülheim an der Ruhr. Den Inhalt der Informationsbroschüre finden Sie [hier](#)

### Amt für Kinder, Jugend und Schule

Am Rathaus 1

45468 Mülheim an der Ruhr

Telefon: 02 08 / 4 55 45 00

#### 1 Schüler an Schulen nach Schularten seit 2007

Stand	Grund-	Haupt-	Förder-	Real-	Gym-	Gesamt-	Freie	zusam-	Berufs-	Schüler
		schulen	schulen		nasien	schulen	Waldorf-	men	kollegs	insge-
							schule			samt
15.10.07	5.857	1.080	621	2.179	4.947	3.789	535	19.008	4.185	23.193
15.10.08	5.669	975	605	2.136	4.874	3.785	553	18.597	4.337	22.934
15.10.09	5.586	862	620	2.066	4.903	3.686	563	18.286	4.230	22.516
15.10.10	5.575	853	590	2.104	4.928	3.667	562	18.279	4.164	22.443
15.10.11	5.545	821	588	2.134	4.903	3.617	571	18.179	3.878	22.057
15.10.12	5.481	786	592	2.132	4.865	3.592	575	18.023	3.766	21.789
15.10.13	5.324	722	553	2.078	4.573	3.632	578	17.460	3.747	21.207
15.10.14	5.400	668	534	2.052	4.601	3.707	614	17.576	3.716	21.292
<b>15.10.15</b>	<b>5.466</b>	<b>596</b>	<b>483</b>	<b>2.128</b>	<b>4.700</b>	<b>3.725</b>	<b>621</b>	<b>17.719</b>	<b>3.574</b>	<b>21.293</b>

Quelle: Amt für Kinder, Jugend und Schule / Fachbereich Schule und IT.NRW Information und Technik Nordrhein-Westfalen

#### 2 Schüler an den allgemeinbildenden Schulen seit 2007 in vH

Stand	Grund-	Haupt-	Förder-	Real-	Gymna-	Gesamt-	Freie	Schüler
		schulen	schulen		sien	schulen	Waldorf-	ins-
							schule	gesamt
15.10.2007	30,8	5,7	3,3	11,5	26,0	19,9	2,8	100
15.10.2008	30,5	5,2	3,3	11,5	26,2	20,4	3,0	100
15.10.2009	30,5	4,7	3,4	11,3	26,8	20,2	3,1	100
15.10.2010	30,5	4,7	3,2	11,5	26,8	20,1	3,1	100
15.10.2011	30,5	4,5	3,2	11,7	27,0	19,9	3,1	100
15.10.2012	30,4	4,4	3,3	11,8	27,0	19,9	3,2	100
15.10.2013	30,5	4,1	3,2	11,9	26,2	20,8	3,3	100
15.10.2014	30,7	3,8	3,0	11,7	26,2	21,1	3,5	100
<b>15.10.2015</b>	<b>30,8</b>	<b>3,4</b>	<b>2,7</b>	<b>12,0</b>	<b>26,5</b>	<b>21,0</b>	<b>3,5</b>	<b>100</b>

Quelle: IT.NRW Information und Technik Nordrhein-Westfalen



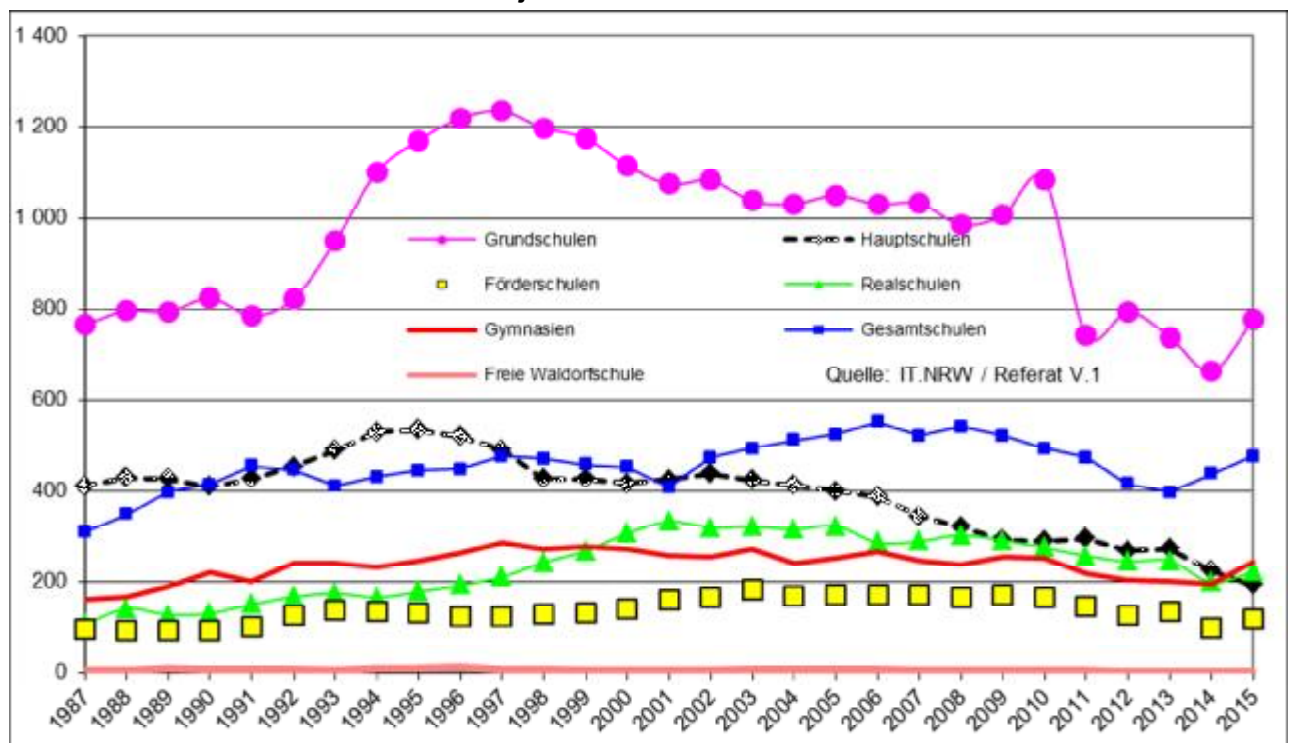
# Schule 2015

## 3 Ausländische Schüler an den allgemeinbildenden Schulen seit 2009

Stand	Grund-	Haupt-	Förder-	Real-	Gymna-	Gesamt-	Freie Wal-	Schüler ins-
		schulen			sien	schulen	dorfschule	gesamt
15.10.2009	1.006	291	170	290	253	521	4	2.535
15.10.2010	1.083	289	165	274	250	492	3	2.556
15.10.2011	742	294	145	256	217	473	3	2.130
15.10.2012	809	267	126	244	202	415	0	2.063
15.10.2013	738	271	133	245	199	397	0	1.983
15.10.2014	663	223	97	198	194	438	0	1.813
<b>15.10.2015</b>	<b>775</b>	<b>192</b>	<b>117</b>	<b>221</b>	<b>243</b>	<b>475</b>	<b>0</b>	<b>2.023</b>
<b>vH</b>	<b>38,3</b>	<b>9,5</b>	<b>5,8</b>	<b>10,9</b>	<b>12,0</b>	<b>23,5</b>	<b>0,0</b>	<b>100</b>

Quelle: Amt für Kinder, Jugend und Schule / Fachbereich Schule und IT.NRW Information und Technik Nordrhein-Westfalen

## Ausländische Schüler jeweils am 15.10. nach Schularten seit 1987

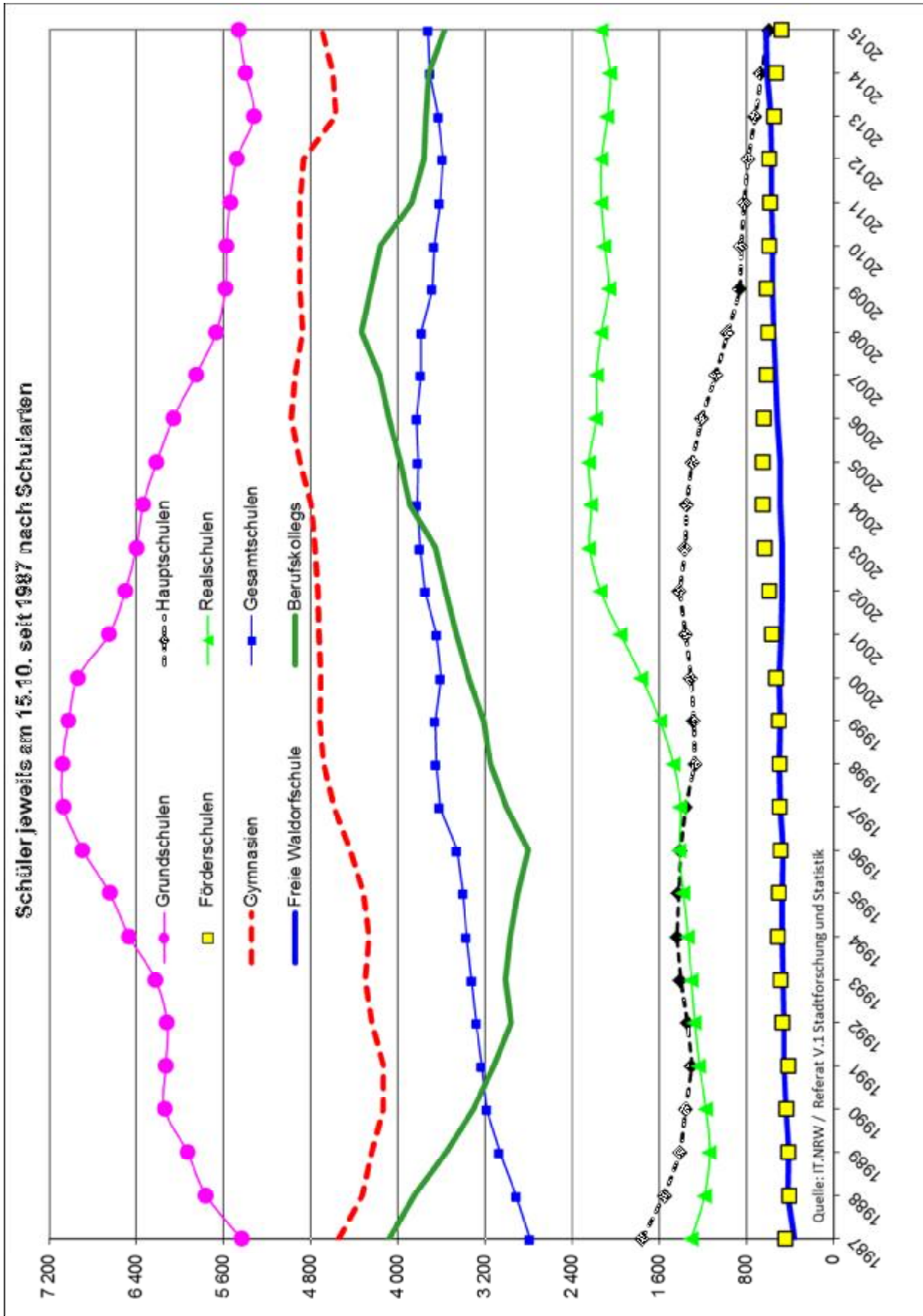


## 4 Schüler nach der Religionszugehörigkeit - 2015 <sup>1)</sup>

Schulart	Schüler insgesamt	davon absolut					davon in vH				
		evangelisch	katholisch	islamisch	andere Konfession	ohne Konfession	evangelisch	katholisch	islamisch	andere Konfession	ohne Konfession
Grundschulen	5.466	1.433	1.590	1.140	303	1.000	26,2	29,1	20,9	5,5	18,3
Hauptschulen	596	133	134	188	55	86	22,3	22,5	31,5	9,2	14,4
Förderschulen	483	136	126	112	17	92	28,2	26,1	23,2	3,5	19,0
Realschulen	2.128	656	634	500	98	240	30,8	29,8	23,5	4,6	11,3
Gymnasien	4.700	1.813	1.628	350	157	752	38,6	34,6	7,4	3,3	16,0
Gesamtschulen	3.725	1.174	1.116	620	273	542	31,5	30,0	16,6	7,3	14,6
Waldorfschule	621	199	109	8	246	59	32,0	17,6	1,3	39,6	9,5
Berufskolleg	3.574	1.037	1.065	570	137	765	29,0	29,8	15,9	3,8	21,4
<b>Insgesamt</b>	<b>21.293</b>	<b>6.581</b>	<b>6.402</b>	<b>3.488</b>	<b>1.286</b>	<b>3.536</b>	<b>30,9</b>	<b>30,1</b>	<b>16,4</b>	<b>6,0</b>	<b>16,6</b>

1) Stand 15.10.2015

Quelle: IT.NRW Information und Technik NRW; eigene Berechnung und Darstellung

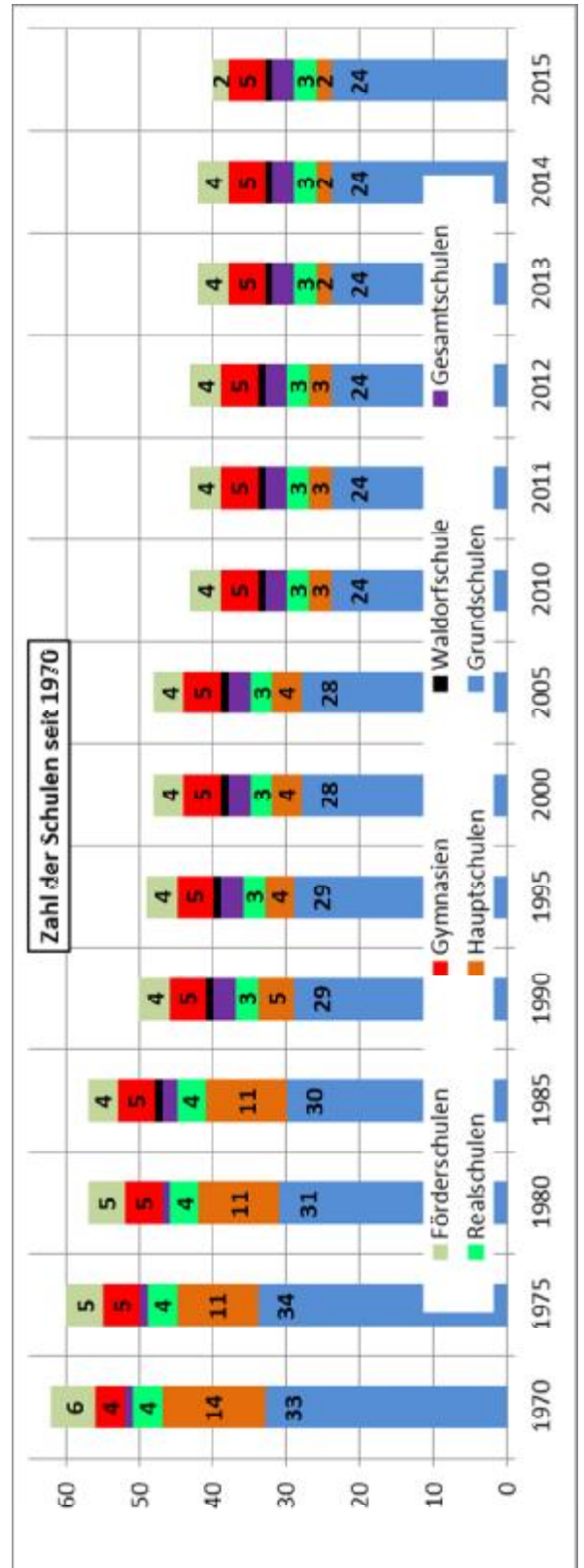




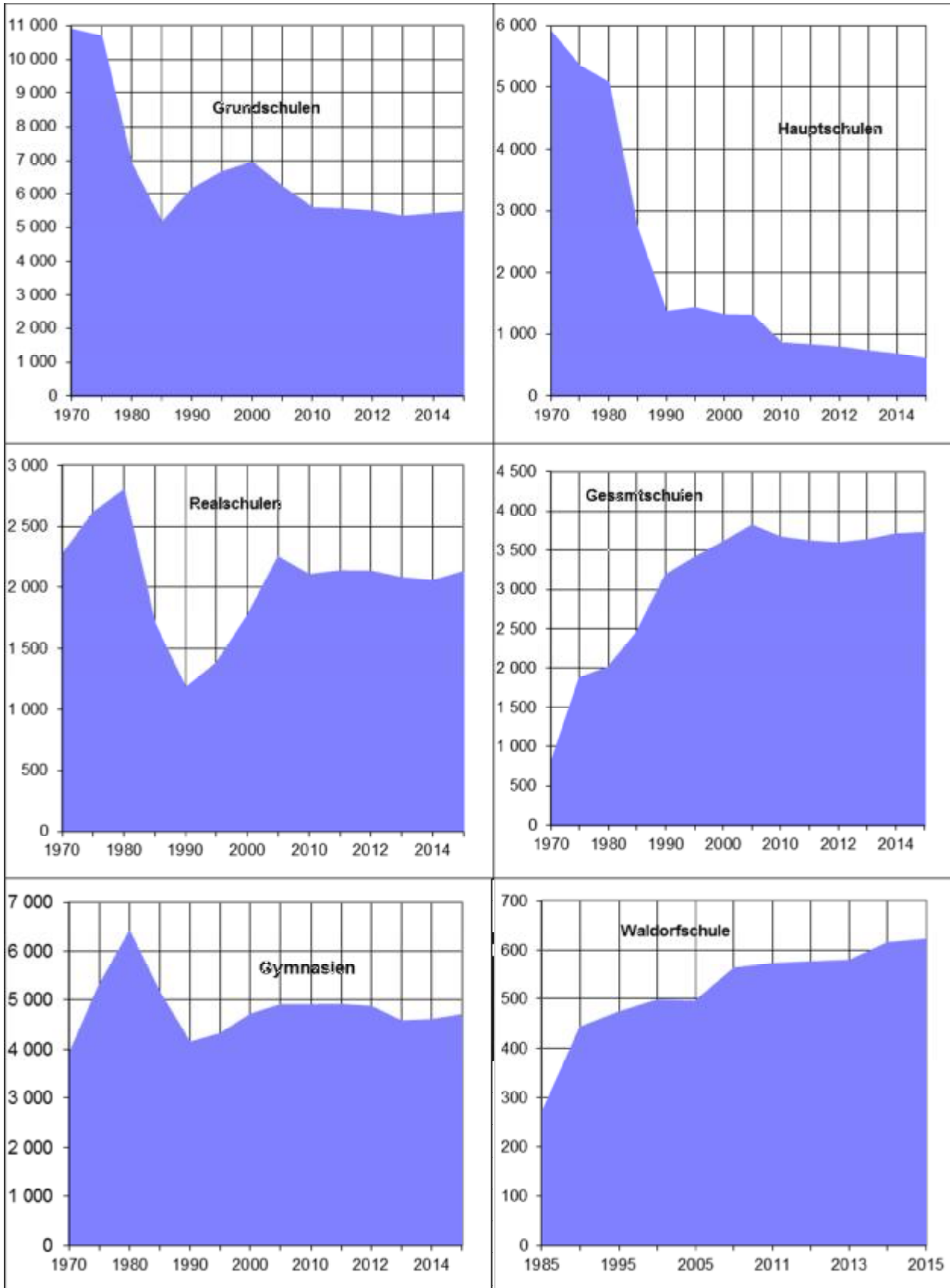
## 5 Gesamtübersicht der Schulen - Schulen, Klassen, Schüler, Lehrer - 2015 <sup>1)</sup>

Schulart	Schulen	Unter- richts- klassen / Stamm- größe	Schüler						Lehrkräfte insgesamt						Schüler je	
			davon			dar. Ausländer			insgesamt		davon		Unter- richts- klasse		Lehrer	
			männlich	weiblich		insgesamt	dar. weiblich		insgesamt	männlich	davon		Unter- richts- klasse			
				abs.	vH		abs.	vH			abs.	vH				
Grundschulen	22	234	2.782	2.684	49,1	775	14,2	358	46,2	385	34	351	91,2	23,4	14,2	
Hauptschulen	2	30	344	252	42,3	192	32,2	79	41,1	64	19	45	70,3	19,9	9,3	
Förderschulen	2	44	332	151	31,3	117	24,2	42	35,9	122	30	92	75,4	11,0	4,0	
Realschulen	3	75	2.128	1.013	47,6	221	10,4	125	56,6	150	33	117	78,0	28,4	14,2	
Gymnasien insges.	5	x	4.700	2.337	49,7	243	5,2	134	55,1	370	48	322	87,0	x	12,7	
Sekundarstufe I	x	106	2.922	1.431	49,0	139	4,8	80	57,6	.	.	.	.	27,6	-	
Sekundarstufe II	x	x	1.778	906	51,0	104	5,8	54	51,9	.	.	.	.	x	-	
Gesamtschulen insges.	3	x	3.725	1.875	50,3	475	12,8	236	49,7	319	104	215	67,4	x	11,7	
Sekundarstufe I	x	97	2.709	1.332	49,2	346	12,8	167	48,3	.	.	.	.	27,9	-	
Sekundarstufe II	x	x	1.016	543	53,4	129	12,7	69	53,5	.	.	.	.	x	-	
Waldorfschule	1	13	621	315	50,7	0	-	0	-	48	17	31	64,6	47,8	12,9	
Berufskolleg	2	212	3.574	2.229	37,6	476	13,3	201	42,2	165	78	87	52,7	16,9	21,7	
<b>Insgesamt</b>	<b>40</b>	<b>X</b>	<b>21.293</b>	<b>11.321</b>	<b>46,8</b>	<b>2.499</b>	<b>11,7</b>	<b>1.175</b>	<b>5,5</b>	<b>1.623</b>	<b>363</b>	<b>1.260</b>	<b>77,6</b>	<b>X</b>	<b>13,1</b>	

1) Stand 15.10.2015 2) hauptamtliche / -berufliche u. nicht hauptamtliche / -berufliche Lehrkräfte Quelle: IT.NRW Information und Technik Nordrhein-Westfalen / Amt 45



## Schüler an allgemeinbildenden Schulen



# Schule 2015

## 6 Ausländische Schüler an allgemeinbildenden Schulen nach Geschlecht und Staatsangehörigkeit 2015 <sup>1)</sup>

Staatsangehörigkeit	Schüler insgesamt		darunter weiblich		Anteil der weiblichen Schüler in vH
	abs.	vH	abs.	vH	
Staaten der EU	434	21,5	214	22,0	49,3
dav. Bulgarien	58	2,9	29	3,0	50,0
Belgien	2	0,1	0	0,0	0,0
Finnland	3	0,1	2	0,2	66,7
Frankreich	6	0,3	4	0,4	66,7
Griechenland	22	1,1	13	1,3	59,1
Großbritannien und Nordirland	5	0,2	3	0,3	60,0
Italien	79	3,9	42	4,3	53,2
Kroatien	23	1,1	15	1,5	65,2
Lettland	4	0,2	2	0,2	50,0
Litauen	5	0,2	3	0,3	60,0
Luxemburg	1	0,0	0	0,0	0,0
Niederlande	22	1,1	12	1,2	54,5
Österreich	5	0,2	2	0,2	40,0
Polen	118	5,8	54	5,5	45,8
Portugal	19	0,9	6	0,6	31,6
Rumänien	22	1,1	13	1,3	59,1
Schweden	5	0,2	2	0,2	40,0
Spanien	20	1,0	5	0,5	25,0
Tschechien	4	0,2	2	0,2	50,0
Ungarn	11	0,5	5	0,5	45,5
sonst. Europäische Staaten	882	43,6	446	45,8	50,6
dav. Albanien	79	3,9	38	3,9	48,1
Bosnien-Herzegowina	36	1,8	20	2,1	55,6
Kosovo	47	2,3	22	2,3	46,8
Mazedonien	51	2,5	27	2,8	52,9
Moldau	2	0,1	1	0,1	50,0
Rußland	54	2,7	25	2,6	46,3
Serbien	262	13,0	140	14,4	53,4
Türkei	318	15,7	161	16,5	50,6
Ukraine	18	0,9	5	0,5	27,8
Weißrussland	7	0,3	4	0,4	57,1
restl. europäische Staaten	8	0,4	3	0,3	37,5
Amerikanische Staaten	28	1,4	7	0,7	25,0
Afrikanische Staaten	227	11,2	109	11,2	48,0
dav. Marokko	25	1,2	10	1,0	40,0
Ghana	75	3,7	36	3,7	48,0
Sonst. afrikanische Staaten	127	6,3	63	6,5	49,6
Asiatische Staaten	447	22,1	195	20,0	43,6
dav. Irak	133	6,6	51	5,2	38,3
Libanon	23	1,1	10	1,0	43,5
Sri Lanka	25	1,2	11	1,1	44,0
Syrien	132	6,5	60	6,2	45,5
Pakistan	21	1,0	10	1,0	47,6
Sonst. asiatische Staaten	113	5,6	53	5,4	46,9
Ozeanische Staaten	2	0,1	2	0,2	100,0
Staatenlos und ungeklärt	3	0,1	1	0,1	33,3
<b>Insgesamt</b>	<b>2.023</b>	<b>100</b>	<b>974</b>	<b>100</b>	<b>48,1</b>

1) Stand 15.10.2015      Quelle: IT.NRW Information und Technik Nordrhein-Westfalen; eigene Berechnung und Darstellung



# Schule 2015

## 7 Unterrichtsklassen, Schüler und Lehrer an den Grundschulen 2015 <sup>1)</sup>

Stadt- teil / Stat. Bezirk	Grundschule	Unter- richts- klassen	Schüler						Haupt- amtliche u. haupt- berufliche Lehrer	Schüler je		
			insge- sammt	davon		dar. Ausländer		Unter- richts- klasse		Lehrer		
				männ- lich	weiblich	abs.	vH				abs.	vH
<b>Altstadt I</b>												
12	GG Trooststr.	8	188	91	97	51,6	13	6,9	10	24	19	
13	KG Martin-von-Tours- Schule	10	242	122	120	49,6	30	12,4	14	24	17	
14	GG Heinrichstr.	12	275	146	129	46,9	14	5,1	16	23	17	
<b>Altstadt II</b>												
21	GG Am Dichterviertel	6	145	63	82	56,6	62	42,8	13	24	11	
23	GG Astrid-Lindgren- Schule	8	180	82	98	54,4	55	30,6	14	23	13	
24	GG Zunftmeisterstr.	12	260	150	110	42,3	194	74,6	27	22	10	
<b>Styrum</b>												
32	GG Augustastr. <sup>2)</sup>	10	207	113	94	45,4	86	41,5	20	21	10	
32	GG Brüder-Grimm- Schule <sup>3)</sup>	15	323	164	159	49,2	37	11,5	25	22	13	
<b>Dümpten</b>												
42	KG Schildberg	12	311	142	169	54,3	13	4,2	18	26	17	
42	GG Barbarastr.	8	211	126	85	40,3	25	11,8	15	26	14	
42	GG Erich-Kästner- Schule	11	280	139	141	50,4	40	14,3	22	25	13	
<b>Heißen</b>												
51	GG Steigerweg	10	230	117	113	49,1	13	5,7	12	23	19	
53	GG Am Sunderplatz	11	264	131	133	50,4	4	1,5	13	24	20	
53	GG Filchnerstr.	10	218	104	114	52,3	48	22,0	16	22	14	
<b>Menden-Holthausen</b>												
61	GG Hölterstr.	16	398	196	202	50,8	10	2,5	25	25	16	
<b>Saarn</b>												
71	GG Klostermarkt	8	178	95	83	46,6	11	6,2	15	22	12	
73	GG Oemberg	15	355	182	173	48,7	10	2,8	20	24	18	
73	GG Saarnberg	8	184	109	75	40,8	3	1,6	13	23	14	
<b>Broich</b>												
82	GG Krähenbüschken	11	258	130	128	49,6	21	8,1	16	23	16	
83	GG Pestalozzi-Schule	10	238	111	127	53,4	55	23,1	23	24	10	
<b>Speldorf</b>												
91	KG Katharinenschule <sup>4)</sup>	10	265	133	132	49,8	19	7,2	19	27	14	
91	GG Lierbergschule <sup>5)</sup>	13	256	136	120	46,9	12	4,7	19	20	13	
<b>Insgesamt</b>		<b>234</b>	<b>5.466</b>	<b>2.782</b>	<b>2.684</b>	<b>49,1</b>	<b>775</b>	<b>14,2</b>	<b>385</b>	<b>23</b>	<b>14</b>	

1) Stand 15.10.2015 2) Grundschulverbund: Hauptstandort GG Augustastr. und Teilstandort GG Meißelstr. 3) Schulen KG Styrum und EG Zastrow str., aufgegangen in Brüder-Grimm-Schule. 4) Grundschulverbund: Hauptstandort KG Katharinenschule und Teilstandort KG Kurfürstenstr. 5) Grundschulverbund: Hauptstandort GG Lierbergschule und Teilstandort GG Blötter Weg. - Grundschule Gathestr. aufgelöst

Quelle: IT.NRW Information und Technik Nordrhein-Westfalen



# Schule 2015

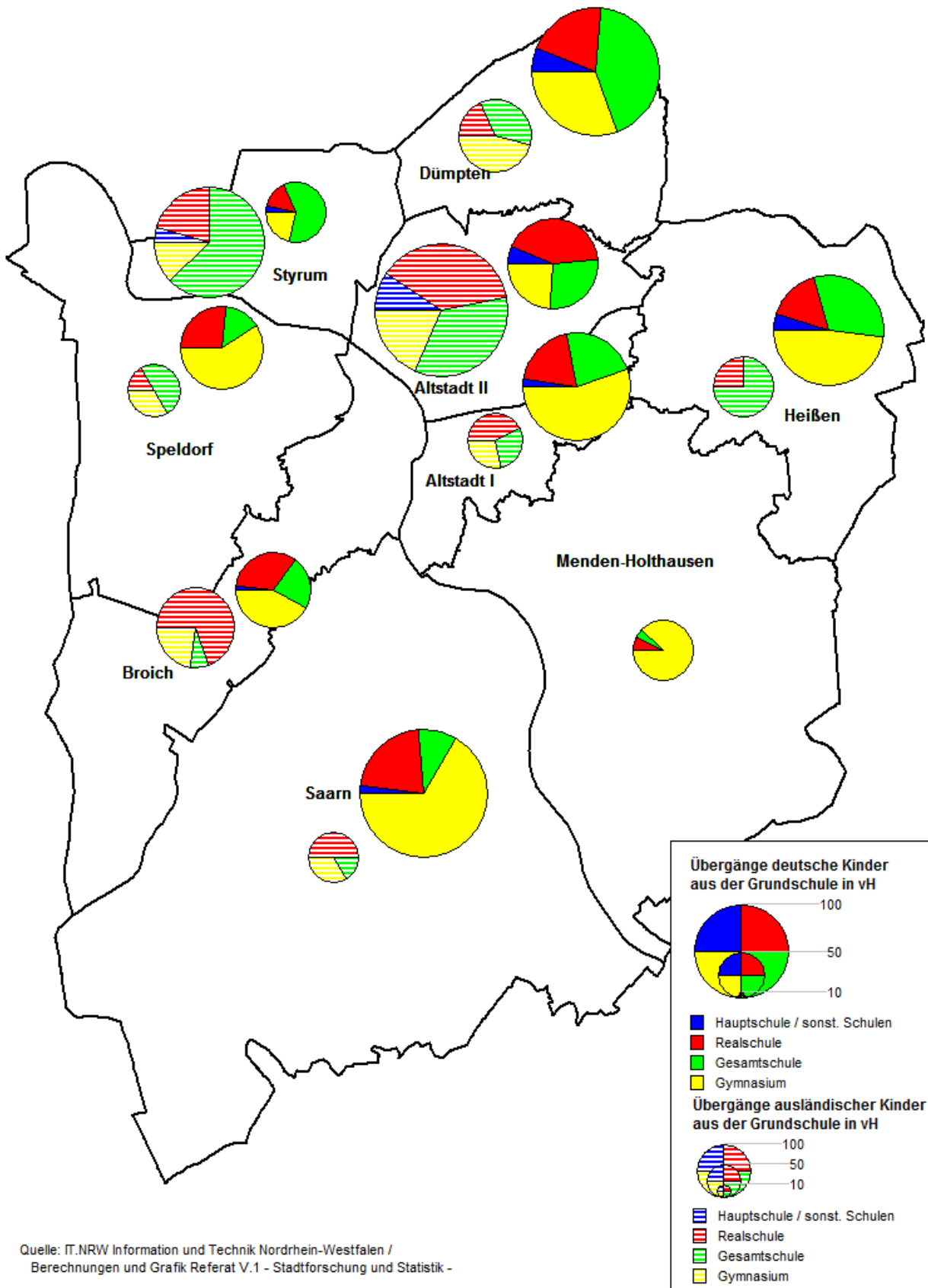
## 8 Übergänge aus der Grundschule auf weiterführende Schulen 2015 <sup>1)</sup>

Stadtteil Stat. Bezirk	Grundschule	Schülerübergänge						insgesamt
		Haupt-	Real- schule	Gesamt-	Gym- nasium	Sekundar- schule	sonstige Schule	
<b>Altstadt I insgesamt</b>		<b>4</b>	<b>34</b>	<b>39</b>	<b>94</b>	<b>0</b>	<b>0</b>	<b>171</b>
<b>in vH</b>		<b>2,3</b>	<b>19,9</b>	<b>22,8</b>	<b>55,0</b>	<b>0,0</b>	<b>0,0</b>	<b>100</b>
12 GG Trooststr.		0	4	7	39	0	0	50
13 KG Martin-von-Tours-		0	15	14	35	0	0	64
14 GG Heinrichstr.		4	15	18	20	0	0	57
<b>Altstadt II insgesamt</b>		<b>9</b>	<b>61</b>	<b>39</b>	<b>35</b>	<b>0</b>	<b>0</b>	<b>144</b>
<b>in vH</b>		<b>6,3</b>	<b>42,4</b>	<b>27,1</b>	<b>24,3</b>	<b>0,0</b>	<b>0,0</b>	<b>100</b>
21 GG Am Dichterviertel		6	19	8	5	0	0	38
23 GG Astrid-Lindgren-Schule		2	14	15	15	0	0	46
24 GG Zunftmeisterstr.		1	28	16	15	0	0	60
<b>Styrum insgesamt</b>		<b>3</b>	<b>14</b>	<b>56</b>	<b>20</b>	<b>0</b>	<b>0</b>	<b>93</b>
<b>in vH</b>		<b>3,2</b>	<b>15,1</b>	<b>60,2</b>	<b>21,5</b>	<b>0,0</b>	<b>0,0</b>	<b>100</b>
32 GG Augustastr. <sup>2)</sup>		3	8	48	8	0	0	67
32 GG Brüder-Grimm-Schule <sup>3)</sup>		0	6	8	12	0	0	26
<b>Dümpten insgesamt</b>		<b>12</b>	<b>41</b>	<b>86</b>	<b>61</b>	<b>0</b>	<b>0</b>	<b>200</b>
<b>in vH</b>		<b>6,0</b>	<b>20,5</b>	<b>43,0</b>	<b>30,5</b>	<b>0,0</b>	<b>0,0</b>	<b>100</b>
42 KG Schildberg		4	16	23	37	0	0	80
42 GG Barbarastr.		1	11	25	17	0	0	54
42 GG Erich-Kästner-Schule		7	14	38	7	0	0	66
<b>Heißen insgesamt</b>		<b>8</b>	<b>28</b>	<b>55</b>	<b>84</b>	<b>0</b>	<b>0</b>	<b>175</b>
<b>in vH</b>		<b>4,6</b>	<b>16,0</b>	<b>31,4</b>	<b>48,0</b>	<b>0,0</b>	<b>0,0</b>	<b>100</b>
51 GG Steigerweg		7	7	25	13	0	0	52
53 GG Am Sunderplatz		0	4	13	47	0	0	64
53 GG Filchnerstr.		1	17	17	24	0	0	59
<b>Menden-Holthausen insgesamt</b>		<b>0</b>	<b>7</b>	<b>5</b>	<b>86</b>	<b>0</b>	<b>0</b>	<b>98</b>
<b>in vH</b>		<b>0,0</b>	<b>7,1</b>	<b>5,1</b>	<b>87,8</b>	<b>0,0</b>	<b>0,0</b>	<b>100</b>
61 GG An der Hölterstr.		0	7	5	86	0	0	98
<b>Saarn insgesamt</b>		<b>4</b>	<b>45</b>	<b>20</b>	<b>136</b>	<b>0</b>	<b>0</b>	<b>205</b>
<b>in vH</b>		<b>2,0</b>	<b>22,0</b>	<b>9,8</b>	<b>66,3</b>	<b>0,0</b>	<b>0,0</b>	<b>100</b>
71 GG Klostermarkt		3	13	8	24	0	0	48
73 GG Am Oemberg		0	25	8	81	0	0	114
73 GG Saarnberg		1	7	4	31	0	0	43
<b>Broich insgesamt</b>		<b>1</b>	<b>40</b>	<b>27</b>	<b>50</b>	<b>0</b>	<b>1</b>	<b>119</b>
<b>in vH</b>		<b>0,8</b>	<b>33,6</b>	<b>22,7</b>	<b>42,0</b>	<b>0,0</b>	<b>0,8</b>	<b>100</b>
82 GG Am Krähenbüschken		0	25	12	33	0	0	70
83 GG Pestalozzi Schule		1	15	15	17	0	1	49
<b>Speldorf insgesamt</b>		<b>0</b>	<b>36</b>	<b>19</b>	<b>78</b>	<b>0</b>	<b>0</b>	<b>133</b>
<b>in vH</b>		<b>0,0</b>	<b>27,1</b>	<b>14,3</b>	<b>58,6</b>	<b>0,0</b>	<b>0,0</b>	<b>100</b>
91 KG Katharinen- schule <sup>4)</sup>		0	13	7	37	0	0	57
91 GG Lierbergschule <sup>5)</sup>		0	23	12	41	0	0	76
<b>Insgesamt</b>		<b>41</b>	<b>306</b>	<b>346</b>	<b>644</b>	<b>0</b>	<b>1</b>	<b>1.338</b>
<b>in vH</b>		<b>3,1</b>	<b>22,9</b>	<b>25,9</b>	<b>48,1</b>	<b>0,0</b>	<b>0,1</b>	<b>100</b>
Desgl. 2014		43	297	370	596	0	5	1.311
in vH		3,3	22,7	28,2	45,5	-	0,4	100

1) Stand 15.10.2015 2) Grundschulverbund: Hauptstandort GG Augustastr. und Teilstandort GG Meißelstr. 3) Schulen KG Styrum und EG Zastrow str., aufgegangen in Brüder-Grimm-Schule. 4) Grundschulverbund: Hauptstandort KG Katharinen-  
schule und Teilstandort KG Kurfürstenstr. 5) Grundschulverbund: Hauptstandort GG Lierbergschule und Teilstandort GG  
Blötter Weg. - Grundschule Gathestr. aufgelöst

Quelle: IT.NRW Information und Technik Nordrhein-Westfalen

## Übergänge aus der Grundschule auf weiterführende Schulen 2015 nach Stadtteilen und Nationalität



Quelle: IT.NRW Information und Technik Nordrhein-Westfalen /  
Berechnungen und Grafik Referat V.1 - Stadtforschung und Statistik -



# Schule 2015

## 9 Übergänge ausländischer Schüler aus der Grundschule auf weiterführende Schulen 2015 <sup>1)</sup>

Stadtteil Stat. Bezirk	Grundschule	Schülerübergänge					
		Haupt-	Real- schule	Gesamt-	Gym- nasium	sonstige Schule	insgesamt
<b>Altstadt I insgesamt</b>		<b>0</b>	<b>3</b>	<b>2</b>	<b>2</b>	<b>0</b>	<b>7</b>
<b>in vH</b>		<b>0,0</b>	<b>42,9</b>	<b>28,6</b>	<b>28,6</b>	<b>0,0</b>	<b>100</b>
12 GG Trooststr.		0	1	1	1	0	3
13 KG Martin-von-Tours-Schule		0	2	1	1	0	4
14 GG Heinrichstr.		0	0	0	0	0	0
<b>Altstadt II insgesamt</b>		<b>3</b>	<b>12</b>	<b>11</b>	<b>6</b>	<b>0</b>	<b>32</b>
<b>in vH</b>		<b>9,4</b>	<b>37,5</b>	<b>34,4</b>	<b>18,8</b>	<b>0,0</b>	<b>100</b>
21 GG Am Dichterviertel		2	2	1	0		5
23 GG Astrid-Lindgren-Schule		1	0	3	4	0	8
24 GG Zunftmeisterstr.		0	10	7	2	0	19
<b>Styrum insgesamt</b>		<b>1</b>	<b>5</b>	<b>15</b>	<b>3</b>	<b>0</b>	<b>24</b>
<b>in vH</b>		<b>4,2</b>	<b>20,8</b>	<b>62,5</b>	<b>12,5</b>	<b>0,0</b>	<b>100</b>
32 GG Augustastr.		1	5	14	2	0	22
32 GG Brüder-Grimm-Schule		0	0	1	1	0	2
<b>Dümpten insgesamt</b>		<b>0</b>	<b>2</b>	<b>4</b>	<b>5</b>	<b>0</b>	<b>11</b>
<b>in vH</b>		<b>0,0</b>	<b>18,2</b>	<b>36,4</b>	<b>45,5</b>	<b>0,0</b>	<b>100</b>
42 KG Schildberg		0	1	1	2	0	4
42 GG Barbarastr.		0	1	1	0	0	0
42 GG Erich-Kästner-Schule		0	0	2	3	0	5
<b>Heißen insgesamt</b>		<b>0</b>	<b>2</b>	<b>6</b>	<b>0</b>	<b>0</b>	<b>8</b>
<b>in vH</b>		<b>0,0</b>	<b>25,0</b>	<b>75,0</b>	<b>0,0</b>	<b>0,0</b>	<b>100</b>
51 GG Steigerweg		0	0	3	0	0	3
53 GG Am Sunderplatz		0	0	0	0	0	0
53 GG Filchnerstr.		0	2	3	0	0	5
<b>Menden-Holthausen insgesamt</b>		<b>0</b>	<b>0</b>	<b>0</b>	<b>0</b>	<b>0</b>	<b>0</b>
<b>in vH</b>		-	-	-	-	-	-
61 GG An der Hölterstr.		0	0	0	0	0	0
<b>Saarn insgesamt</b>		<b>0</b>	<b>3</b>	<b>1</b>	<b>2</b>	<b>0</b>	<b>6</b>
<b>in vH</b>		<b>0,0</b>	<b>50,0</b>	<b>16,7</b>	<b>33,3</b>	<b>0,0</b>	<b>100</b>
71 GG Klostermarkt		0	2	0	1	0	3
73 GG Am Oemberg		0	1	1	0	0	2
73 GG Saarnberg		0	0	0	1	0	1
<b>Broich insgesamt</b>		<b>0</b>	<b>9</b>	<b>1</b>	<b>3</b>	<b>0</b>	<b>13</b>
<b>in vH</b>		<b>0,0</b>	<b>69,2</b>	<b>7,7</b>	<b>23,1</b>	<b>0,0</b>	<b>100</b>
82 GG Am Krähenbüschken		0	3	0	0	0	3
83 GG Pestalozzi Schule		0	6	1	3	0	10
<b>Speldorf insgesamt</b>		<b>0</b>	<b>1</b>	<b>3</b>	<b>2</b>	<b>0</b>	<b>6</b>
<b>in vH</b>		<b>0,0</b>	<b>16,7</b>	<b>50,0</b>	<b>33,3</b>	<b>0,0</b>	<b>100</b>
91 KG Katharinenschule		0	0	1	1	0	2
91 GG Lierbergschule		0	1	2	1	0	4
<b>Insgesamt</b>		<b>4</b>	<b>37</b>	<b>43</b>	<b>23</b>	<b>0</b>	<b>107</b>
<b>in vH</b>		<b>3,7</b>	<b>34,6</b>	<b>40,2</b>	<b>21,5</b>	<b>0,0</b>	<b>100</b>

1) Stand 15.10.2015

Quelle: IT.NRW Information und Technik Nordrhein-Westfalen

# Schule 2015

## 10 Unterrichtsklassen, Schüler und Lehrer an den Hauptschulen 2015 <sup>1)</sup>

Statist. Bezirk / Stadtteil	Hauptschule	Unter-richts-klassen	Schüler						Hauptamt-liche u. hauptberufliche Lehrer	Schüler je	
			insge-samt	davon		dar. Ausländer		Unter-richts-klasse		Lehrer	
				männ-lich	weiblich		zusammen				
abs.	vH	abs.	vH								
<b>Altstadt II</b>											
21	GH Bruchstr.	7	139	79	60	43,2	85	61,2	19	19,9	7,3
<b>Dümpten</b>											
42	GH Dümpten	23	457	265	192	42,0	107	23,4	45	19,9	10,2
<b>Insgesamt</b>		<b>30</b>	<b>596</b>	<b>344</b>	<b>252</b>	<b>42,3</b>	<b>192</b>	<b>32,2</b>	<b>64</b>	<b>19,9</b>	<b>9,3</b>

1) Stand 15.10.2015

Quelle: IT.NRW Information und Technik Nordrhein-Westfalen

## 11 Unterrichtsklassen, Schüler und Lehrer an den Realschulen 2015 <sup>1)</sup>

Statist. Bezirk / Stadtteil	Realschule	Unter-richts-klassen	Schüler						Hauptamt-liche u. hauptberufliche Lehrer	Schüler je	
			insge-samt	davon		dar. Ausländer		Unter-richts-klasse		Lehrer	
				männ-lich	weiblich		zusammen				
abs.	vH	abs.	vH								
<b>Altstadt I</b>											
13	Stadtmitte	25	672	351	321	47,8	95	14,1	48	26,9	14,0
<b>Altstadt II</b>											
23	Mellinghofer Str.	19	582	277	305	52,4	75	12,9	41	30,6	14,2
<b>Broich</b>											
83	Broich	31	874	487	387	44,3	51	5,8	61	28,2	14,3
<b>Insgesamt</b>		<b>75</b>	<b>2.128</b>	<b>1.115</b>	<b>1.013</b>	<b>47,6</b>	<b>221</b>	<b>10,4</b>	<b>150</b>	<b>28,4</b>	<b>14,2</b>

1) Stand 15.10.2015

Quelle: IT.NRW Information und Technik Nordrhein-Westfalen





# Schule 2015

## 12 Unterrichtsklassen, Schüler und Lehrer an den Gymnasien 2015 <sup>1)</sup>

Stat. Bez. / Stadtteil	Gymnasium	Unterrichtsklassen	Schüler						Hauptamtliche u. hauptberufliche Lehrer	Schüler je	
			insgesamt	davon		dar. Ausländer		Unterrichtsklasse		Lehrer	
				männlich	weiblich		zusammen				
				abs.	vH	abs.	vH				
<b>Altstadt I</b>											
12	Karl-Ziegler-Schule	x	887	495	392	44,2	113	12,7	76	x	11,7
	Sekundarstufe I	20	545	309	236	43,3	66	12,1	.	27,3	-
	Sekundarstufe II	x	342	186	156	45,6	47	13,7	.	x	-
13	Otto-Pankok-Schule		820	395	425	51,8	50	6,1	67	x	12,2
	Sekundarstufe I	18	493	240	253	51,3	24	4,9	.	27,4	-
	Sekundarstufe II	x	327	155	172	52,6	26	8,0	.	x	-
<b>Heißen</b>											
53	Heißen	x	983	519	464	47,2	29	3,0	79	x	12,4
	Sekundarstufe I	23	622	329	293	47,1	15	2,4	.	27,0	-
	Sekundarstufe II	x	361	190	171	47,4	14	3,9	.	x	-
<b>Menden-Holthausen</b>											
64	Luisenschule	x	1.116	525	591	53,0	21	1,9	85	x	13,1
	Sekundarstufe I	25	698	344	354	50,7	11	1,6	.	27,9	-
	Sekundarstufe II	x	418	181	237	56,7	10	2,4	.	x	-
<b>Broich</b>											
83	Broich	x	894	429	465	52,0	30	3,4	63	x	14,2
	Sekundarstufe I	20	564	269	295	52,3	23	4,1	.	28,2	-
	Sekundarstufe II	x	330	160	170	51,5	7	2,1	.	x	-
<b>Insgesamt</b>											
	Sekundarstufe I	106	4.700	2.363	2.337	49,7	243	5,2	370	x	12,7
	Sekundarstufe II	x	1.778	872	906	51,0	104	5,8	.	x	-

1) Stand 15.10.2015

Quelle: IT.NRW Information und Technik Nordrhein-Westfalen

## 13 Unterrichtsklassen, Schüler und Lehrer an den Gesamtschulen 2015 <sup>1)</sup>

Stat. Bez. / Stadtteil	Gesamtschule	Unterrichtsklassen	Schüler						Hauptamtliche u. hauptberufliche Lehrer	Schüler je	
			insgesamt	davon		dar. Ausländer		Unterrichtsklasse		Lehrer	
				männlich	weiblich		zusammen				
				abs.	vH	abs.	vH				
<b>Altstadt II</b>											
23	Gustav-Heinemann-Schule	x	1.647	793	854	51,9	142	8,6	132	x	12,5
	Sekundarstufe I	45	1.268	622	646	50,9	101	8,0	.	28,2	-
	Sekundarstufe II	x	379	171	208	54,9	41	10,8	.	x	-
<b>Styrum</b>											
32	Willy-Brandt-Schule	x	1.039	495	544	52,4	132	12,7	91	x	11,4
	Sekundarstufe I	25	712	342	370	52,0	90	12,6	.	28,5	-
	Sekundarstufe II	x	327	153	174	53,2	42	12,8	.	x	-
<b>Saarn</b>											
71	Gesamtschule Saarn	x	1.039	562	477	45,9	201	19,3	96	x	10,8
	Sekundarstufe I	27	729	413	316	43,3	155	21,3	.	27,0	-
	Sekundarstufe II	x	310	149	161	51,9	46	14,8	.	x	-
<b>Insgesamt</b>											
	Sekundarstufe I	97	3.725	1.850	1.875	50,3	475	12,8	319	x	11,7
	Sekundarstufe II	x	1.016	473	543	53,4	129	12,7	.	x	-

1) Stand 15.10.2015

Quelle: IT.NRW Information und Technik Nordrhein-Westfalen

# Schule 2015

## 14 Unterrichtsklassen, Schüler und Lehrer an der Freien Waldorfschule 2015 <sup>1)</sup>

Stat. Bez. / Stadtteil	Freie Waldorfschule	Unterrichtsklassen	Schüler						Hauptamtliche u. hauptberufliche Lehrer	Schüler je	
			insgesamt	davon		dar. Ausländer		Unterrichtsklasse		Lehrer	
				männlich	weiblich		zusammen				
				abs.	vH	abs.	vH				
<b>Heißen</b>											
52	Freie Waldorfschule	13	621	306	315	50,7	0	0,0	48	47,8	12,9
<b>Insgesamt</b>		<b>13</b>	<b>621</b>	<b>306</b>	<b>315</b>	<b>50,7</b>	<b>0</b>	<b>0,0</b>	<b>48</b>	<b>47,8</b>	<b>12,9</b>

1) Stand 15.10.2015

Quelle: IT.NRW Information und Technik Nordrhein-Westfalen

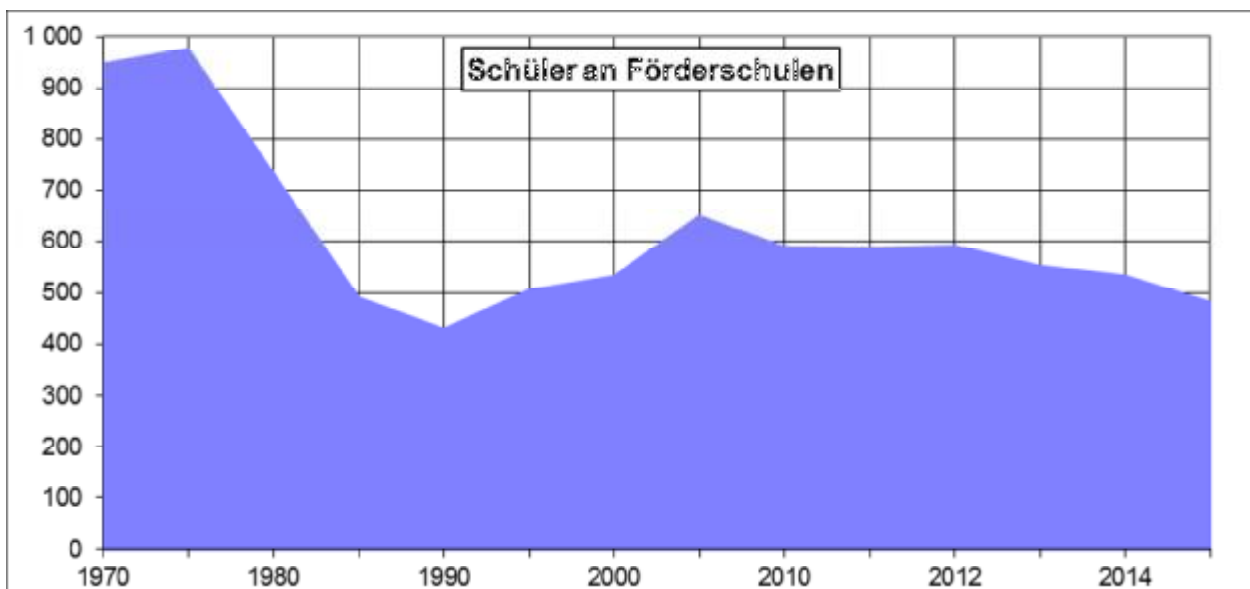
## 15 Unterrichtsklassen, Schüler und Lehrer an den Förderschulen 2015 <sup>1)</sup>

Statist. Bezirk / Stadtteil	Förderschule	Unterrichtsklassen	Schüler						Hauptamtliche u. hauptberufliche Lehrer	Schüler je	
			insgesamt	davon		dar. Ausländer		Unterrichtsklasse		Lehrer	
				männlich	weiblich		zusammen				
				abs.	vH	abs.	vH				
<b>Altstadt II</b>											
23	Wilhelm-Busch-Förderschule	29	329	238	91	27,7	61	18,5	59	11,3	5,6
<b>Dümpten</b>											
42	Peter-Härtling-Sch. <sup>2)</sup>										
<b>Heißen</b>											
52	Tersteegenschule <sup>2)</sup>										
<b>Menden-Holthausen</b>											
64	Rembergschule	15	154	94	60	39,0	56	36,4	63	10,3	2,4
<b>Insgesamt</b>		<b>44</b>	<b>483</b>	<b>332</b>	<b>151</b>	<b>31,3</b>	<b>117</b>	<b>24,2</b>	<b>122</b>	<b>11,0</b>	<b>4,0</b>

1) Stand 15.10.2015 2) Schulen wurden am 31.07.2015 aufgelöst.

Quelle: IT.NRW Information und Technik NRW

## Schüler an Förderschulen seit 1970



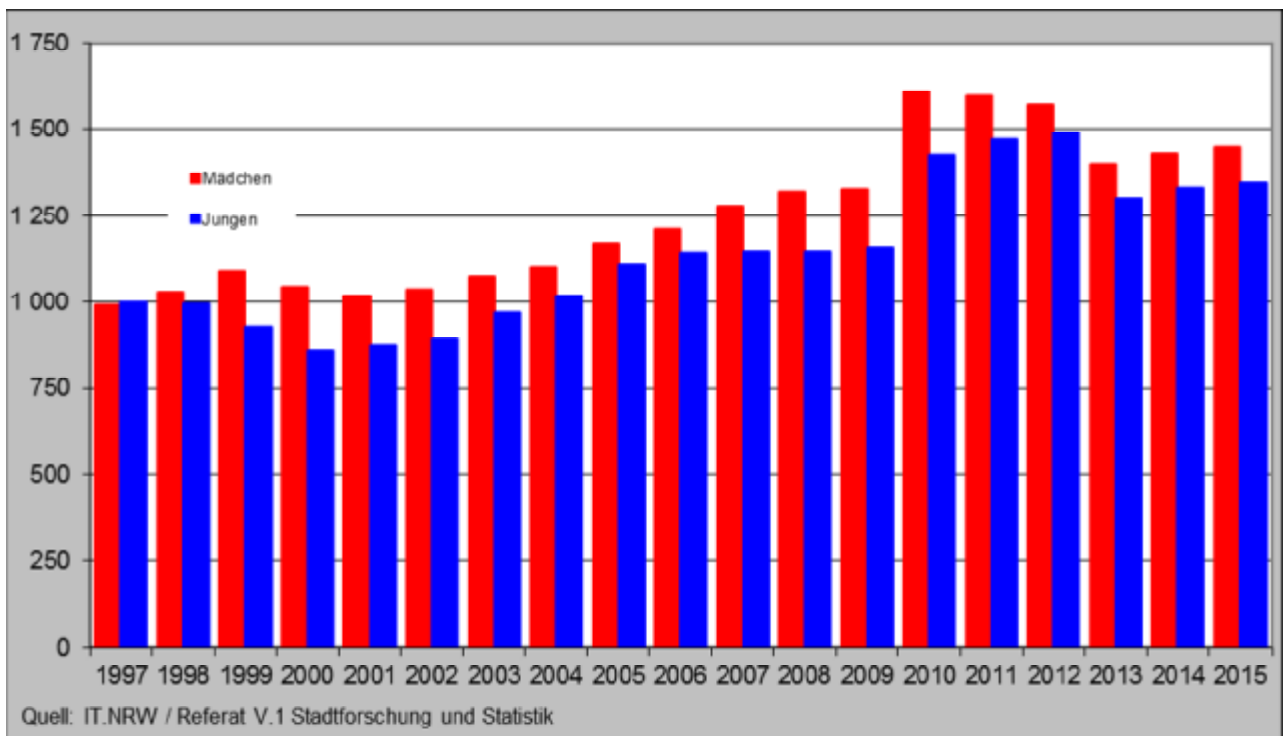
# Schule 2015

## 16 Schüler der gymnasialen Oberstufe <sup>1)</sup> in Mülheim seit 1997

Jahr	Schüler										
	insgesamt	darunter									
		weibliche		deutsche Schüler				ausländische Schüler			
				insgesamt		dar. weibliche		insgesamt		dar. weiblich	
		abs.	vH.	abs.	vH	abs.	vH	abs.	vH	abs.	vH
1999	2.017	1.087	53,9	1.879	93,2	1.019	54,2	138	6,8	68	49,3
2000	1.902	1.044	54,9	1.776	93,4	973	54,8	126	6,6	71	56,3
2001	1.889	1.017	53,8	1.761	93,2	944	53,6	128	6,8	73	57,0
2002	1.927	1.036	53,8	1.768	91,7	943	53,3	159	8,3	93	58,5
2003	2.045	1.075	52,6	1.872	91,5	979	52,3	173	8,5	96	55,5
2004	2.120	1.101	51,9	1.929	91,0	989	51,3	191	9,0	112	58,6
2005	2.274	1.168	51,4	2.067	90,9	1.039	50,3	207	9,1	129	62,3
2006	2.354	1.209	51,4	2.158	91,7	1.095	50,7	196	8,3	114	58,2
2007	2.427	1.279	52,7	2.252	92,8	1.177	52,3	175	7,2	102	58,3
2008	2.467	1.307	53,0	2.295	93,0	1.230	53,6	172	7,0	89	51,7
2009	2.483	1.325	53,4	2.304	92,8	1.230	53,4	179	7,2	95	53,1
<b>2010 <sup>2)</sup></b>	<b>3.071</b>	<b>1.615</b>	<b>52,6</b>	<b>2.861</b>	<b>93,2</b>	<b>1.512</b>	<b>52,8</b>	<b>210</b>	<b>6,8</b>	<b>103</b>	<b>49,0</b>
<b>2011 <sup>2)</sup></b>	<b>3.064</b>	<b>1.595</b>	<b>52,1</b>	<b>2.858</b>	<b>93,3</b>	<b>1.500</b>	<b>52,5</b>	<b>206</b>	<b>6,7</b>	<b>95</b>	<b>46,1</b>
<b>2012 <sup>2)</sup></b>	<b>3.059</b>	<b>1.570</b>	<b>51,3</b>	<b>2.873</b>	<b>93,9</b>	<b>1.479</b>	<b>51,5</b>	<b>186</b>	<b>6,1</b>	<b>91</b>	<b>48,9</b>
<b>2013 <sup>3)</sup></b>	<b>2.699</b>	<b>1.401</b>	<b>51,9</b>	<b>2.521</b>	<b>93,4</b>	<b>1.304</b>	<b>51,7</b>	<b>178</b>	<b>6,6</b>	<b>97</b>	<b>54,5</b>
<b>2014 <sup>3)</sup></b>	<b>2.759</b>	<b>1.431</b>	<b>51,9</b>	<b>2.542</b>	<b>92,1</b>	<b>1.317</b>	<b>51,8</b>	<b>217</b>	<b>7,9</b>	<b>114</b>	<b>52,5</b>
<b>2015 <sup>3)</sup></b>	<b>2.794</b>	<b>1.449</b>	<b>51,9</b>	<b>2.561</b>	<b>91,7</b>	<b>1.326</b>	<b>51,8</b>	<b>233</b>	<b>8,3</b>	<b>123</b>	<b>52,8</b>

1) Jahrgang 11 bis 13 der Gymnasien und Gesamtschulen 2) Schüler des Jahrgangs 10 bis 13, der Einführungsphase und der Qualifikationsphasen 1 + 2 der Gymnasien und der Jahrgänge 11 bis 13 der Gesamtschulen 3) Schüler der Einführungsphase und Qualifikationsphasen 1 + 2 der Gymnasien u. Gesamtschulen  
Quelle: Amt für Kinder, Jugend und Schule / Fachbereich Schule und IT.NRW

### Schüler der Oberstufe nach Geschlecht seit 1997



# Schule 2015

## 17 Herkunft der Schüler in der gymnasialen Oberstufe in Mülheim seit 2012 <sup>1)</sup>

Jahrgang	Herkunft	Schüler insgesamt				Schüler insgesamt			
		2012	darunter		dar. weibliche	2013	darunter		dar. weibliche
			weibliche	ausländ.			weibliche	ausländ.	
11	Freie Waldorfschule	38	18	-	-	38	20	-	-
	Gesamtschule	212	89	26	12	-	-	-	-
	Gymnasium	6	4	-	-	-	-	-	-
	Hauptschule	6	0	-	-	-	-	-	-
	Realschule	94	55	10	6	-	-	-	-
	Sonstige Schulen	8	7	-	-	-	-	-	-
12	Freie Waldorfschule	22	13	-	-	32	18	-	-
	Gesamtschule	303	158	34	16	-	-	-	-
	Gymnasium	5	4	1	1	-	-	-	-
13	Freie Waldorfschule	1	1	-	-	19	13	-	-
	Gesamtschule	268	120	21	8	-	-	-	-
	Gymnasium	504	261	21	7	-	-	-	-

### Neue Gymnasiale Oberstufe = G 8

#### EF = Einführungsphase Jahrgang 10

		2012				2013			
EF	Freie Waldorfschule	1	1	-	-	-	-	-	-
	Gesamtschule	4	3	-	-	216	137	19	10
	Gymnasium	534	272	18	11	523	271	20	14
	Hauptschule	-	-	-	-	4	2	0	0
	Realschule	47	28	1	1	182	99	21	9

#### Q1 = Qualifikationsphase Jahrgang 11 u.12

Q1	Gymnasium	627	312	31	18	593	294	21	12
Q1	Gesamtschulen	-	-	-	-	324	148	34	16

#### Q2 = Qualifikationsphase 2

Q2	Gymnasium	-	-	-	-	584	297	31	19
Q2	Gesamtschulen	-	-	-	-	265	147	29	14

Jahrgang	Herkunft	Schüler insgesamt				Schüler insgesamt			
		2014	darunter		dar. weibliche	2015	darunter		dar. weibliche
			weibliche	ausländ.			weibliche	ausländ.	
11	Freie Waldorfschule	51	28	0	0	54	21	0	0
12	Freie Waldorfschule	34	18	0	0	38	23	0	0
13	Freie Waldorfschule	31	16	0	0	25	14	0	0

### Neue Gymnasiale Oberstufe = G 8

#### EF = Einführungsphase Jahrgang 10

EF	Gesamtschule	253	112	32	13	211	112	3	16
	Gymnasium	539	274	33	15	573	282	27	15
	Hauptschule	2	0	0	0	4	2	3	1
	Realschule	176	103	22	13	177	88	22	9
	Sonstige Schulen	15	11	11	7	11	7	6	3

#### Q1 = Qualifikationsphase 1

Q1	Gymnasium	583	311	29	19	603	302	39	19
Q1	Gesamtschulen	328	193	37	20	354	175	50	24

#### Q2 = Qualifikationsphase 2

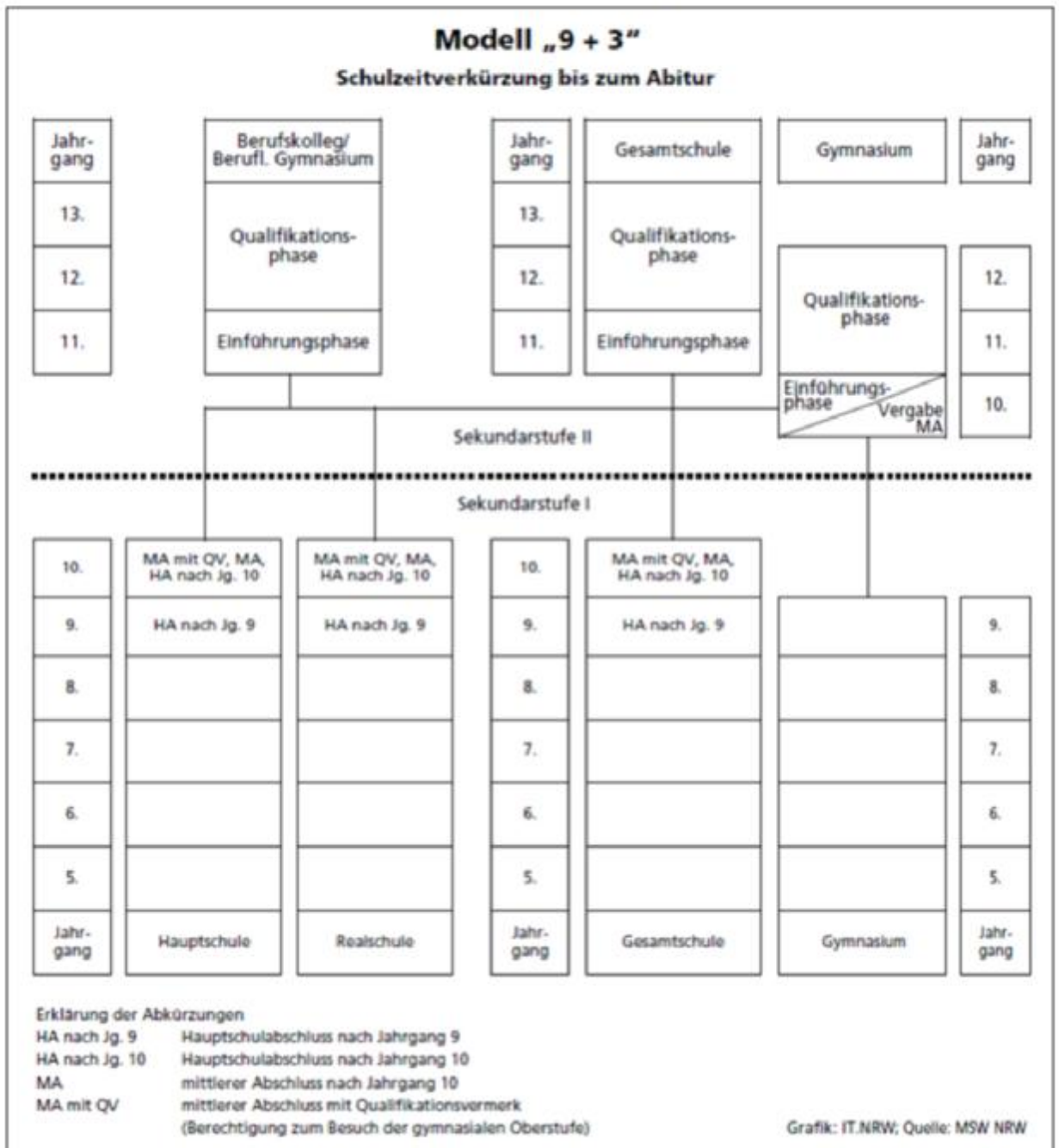
Q2	Gymnasium	564	289	22	13	540	297	27	18
Q2	Gesamtschulen	299	138	31	14	320	183	33	18

1) Stand jeweils 15.10.

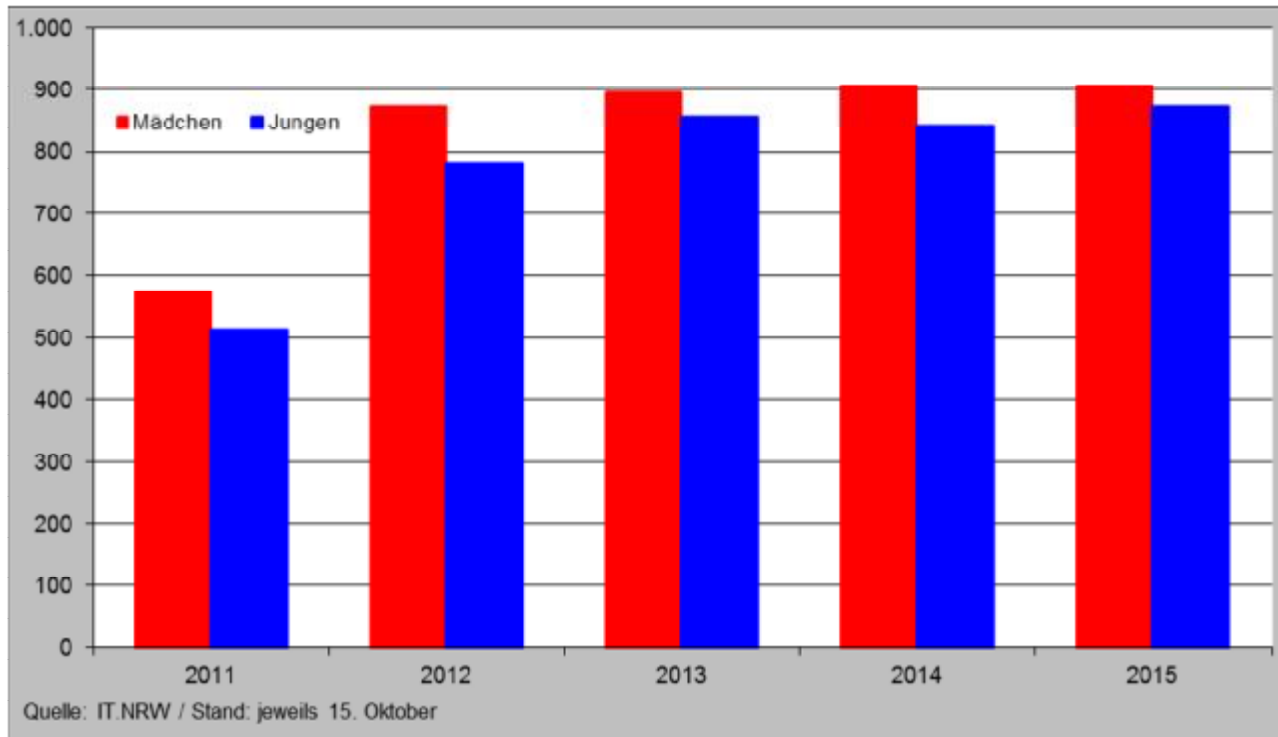
Quelle: IT.NRW - Information und Technik Nordrhein-Westfalen



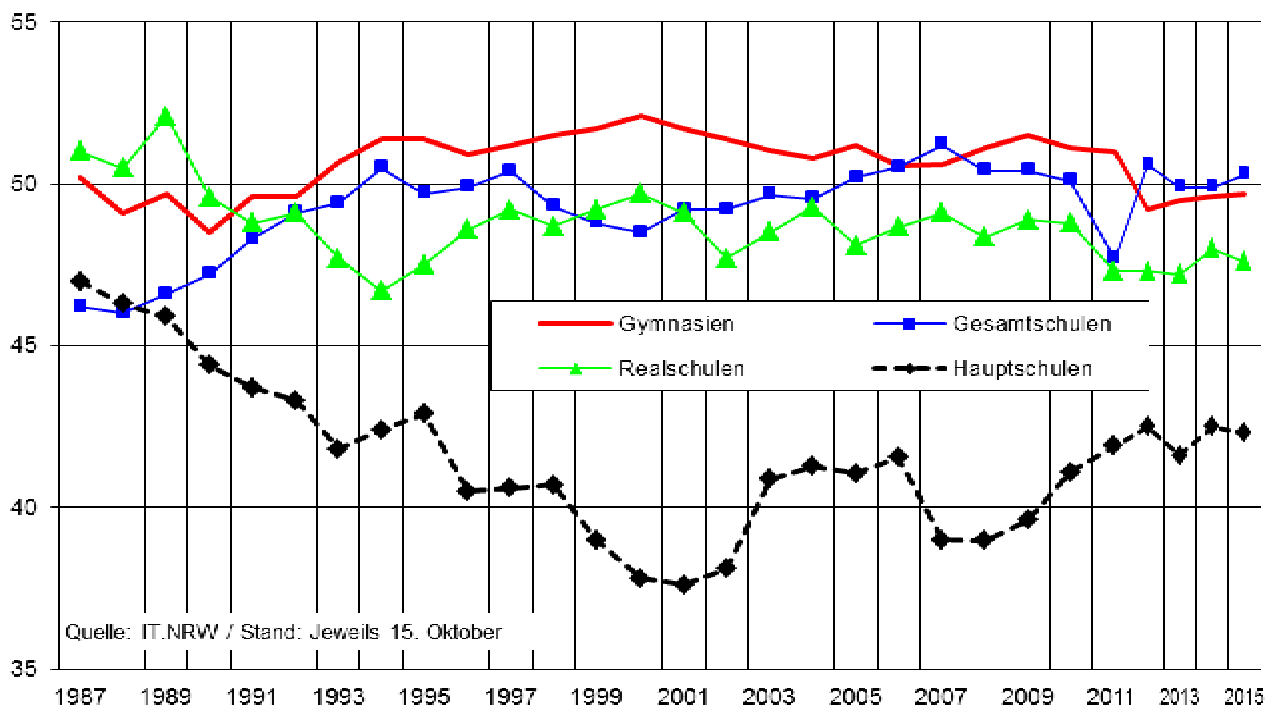
## 5. Neuordnung der Sekundarstufe I und der gymnasialen Oberstufe (Abitur nach 12 Jahren) ab Schuljahr 2010/11



## Schüler der Oberstufe an Gymnasien seit 2011



## Mädchenanteil an den allgemeinbildenden weiterführenden Schulen seit 1987

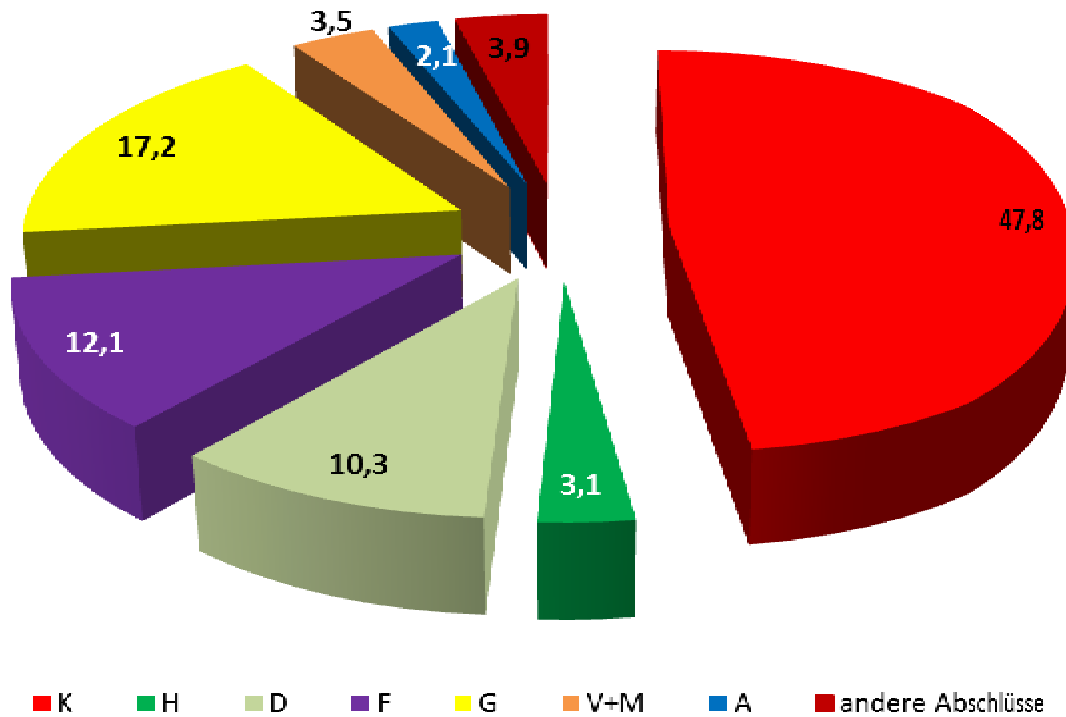


## 18 Schulabgänge nach Abschlüssen an allgemeinbildenden Schulen - Abgangsjahr 2015-<sup>1)</sup>

Schulform	Hauptschulabschluss		Mittlerer Schulabschluss		Hauptschulabschluss		Fachhochschulreife (schulischer Teil)	Abitur (allgemeine Hochschulreife)	Abschlusszeugnis			Schulentlassungen insgesamt	
	ohne	mit	nach Klasse 10	Fachoberschulreife		Berechtigung zum Besuch der gymnasialen Oberstufe			U	V	M		A
				ohne	mit								
	Berechtig. zum Besuch der Klasse 10, TYP B		Berechtig. zum Besuch der gymnasialen Oberstufe		Qualifikationsphase 1				Lernen		Geistige Entwicklung		
	<b>B</b>	<b>C</b>	<b>D</b>	<b>F</b>	<b>G</b>	<b>I</b>	<b>H</b>	<b>K</b>	<b>V</b>	<b>M</b>	<b>A</b>		
Hauptschule	11	-	84	18	11	-	-	-	10	-	9	143	
Förderschule	8	3	1	-	-	-	-	-	36	15	4	67	
Realschulen	-	1	14	85	233	-	-	-	-	-	1	334	
Gesamtschule	8	7	76	91	38	11	25	266	-	-	16	538	
Fr. Waldorfschule	-	-	2	14	5	-	-	29	-	-	-	50	
Gymnasien	-	-	-	-	10	16	28	528	-	-	6	590	
<b>Insgesamt</b>	<b>27</b>	<b>11</b>	<b>177</b>	<b>208</b>	<b>297</b>	<b>27</b>	<b>53</b>	<b>823</b>	<b>46</b>	<b>15</b>	<b>36</b>	<b>1.722</b>	
dar. Schülerinnen	16	2	76	108	143	10	29	409	16	6	10	825	
<b>1.18.1 Schulabgänge nach Abschlüssen an allgemeinbildenden Schulen in VH</b>													
Hauptschule	40,7	-	47,5	8,7	3,7	-	-	-	21,7	-	25,0	8,3	
Förderschule	29,6	27,3	0,6	-	-	-	-	-	78,3	100,0	11,1	3,9	
Realschulen	-	9,1	7,9	40,9	78,5	-	-	-	-	-	2,8	19,4	
Gesamtschule	29,6	63,6	42,9	43,8	12,8	40,7	47,2	32,3	-	-	44,4	31,2	
Fr. Waldorfschule	-	-	1,1	6,7	1,7	-	-	3,5	-	-	-	2,9	
Gymnasien	-	-	-	-	3,4	59,3	52,8	64,2	-	-	16,7	34,3	
<b>Insgesamt</b>	<b>100,0</b>	<b>100,0</b>	<b>100,0</b>	<b>100,0</b>	<b>100,0</b>	<b>100,0</b>	<b>100,0</b>	<b>100,0</b>	<b>100,0</b>	<b>100,0</b>	<b>100,0</b>	<b>100,0</b>	
dar. Schülerinnen	59,3	18,2	42,9	51,9	48,1	37,0	54,7	49,7	34,8	40,0	27,8	47,9	
<b>1.18.2 Schulabgänge nach Abschlüssen an allgemeinbildenden Schulen in VH</b>													
Hauptschule	7,7	-	58,7	12,6	7,7	-	-	-	7,0	-	6,3	100	
Förderschule	11,9	4,5	1,5	-	-	-	-	-	53,7	22,4	6,0	100	
Realschulen	-	0,3	4,2	25,4	69,8	-	-	-	-	-	0,3	100	
Gesamtschule	1,5	1,3	14,1	16,9	7,1	2,0	4,6	49,4	-	-	3,0	100	
Fr. Waldorfschule	-	-	4,0	28,0	10,0	-	-	58,0	-	-	-	100	
Gymnasien	-	-	-	-	1,7	2,7	4,7	89,5	-	-	1,0	100	
<b>Insgesamt</b>	<b>1,6</b>	<b>0,6</b>	<b>10,3</b>	<b>12,1</b>	<b>17,2</b>	<b>1,6</b>	<b>3,1</b>	<b>47,8</b>	<b>2,7</b>	<b>0,9</b>	<b>2,1</b>	<b>100</b>	
dar. Schülerinnen	1,9	0,2	9,2	13,1	17,3	1,2	3,5	49,6	1,9	0,7	1,2	100	

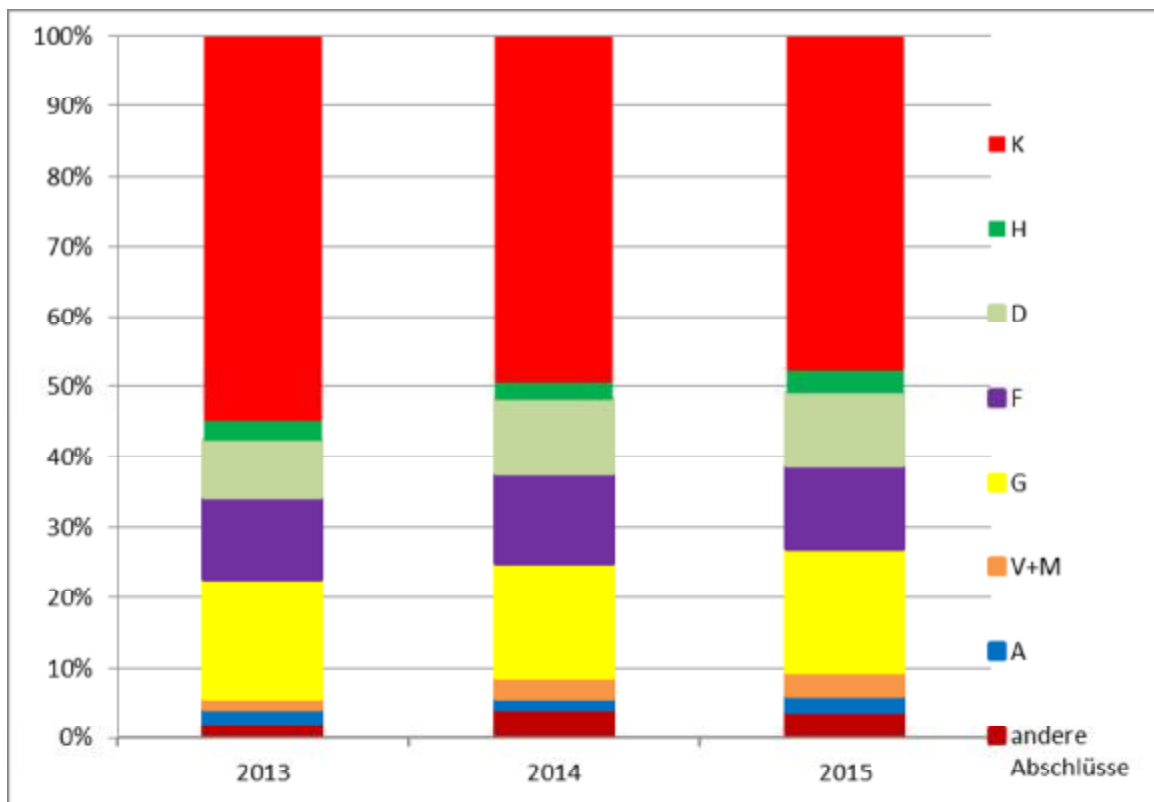
1) Stand 15.10.2015  
Quelle: IT.NRW Information und Technik Nordrhein-Westfalen

## Schulabgänge nach Abschlussarten 2015



Erläuterungen zu den Buchstaben siehe Tabelle 18

## Schulabgänge nach Abschlüssen seit 2013



Erläuterungen zu den Buchstaben siehe Tabelle 18





ausländische Schüler

19 Schulabgänge nach Abschlüssen an allgemeinbildenden Schulen -Abgangsjahr 2015- 1)

Schulform	Hauptschulabschluss		Mittlerer Schulabschluss		Hauptschulabschluss		Fachhochschulreife (schulischer Teil)	Abitur (allgemeine Hochschulreife)	Abschlusszeugnis			Schulentlassungen insgesamt	
	ohne	mit	nach Klasse 10	Fachoberschulreife		Hauptschulabschluss			Lernen	Förderschule	Geistige Entwicklung		ohne Abschluss
				ohne	mit								
	Berechtigung zum Besuch der Klasse 10, TYP B		Berechtigung zum Besuch der		Qualifikationsphase 1	gymn. Oberstufe							
Hauptschule	5	-	38	4			7	-	-	3	-	-	4
Förderschule	-	2	-	-	-	-	-	12	1	-	1	16	
Realschulen	-	-	3	12	38	-	-	-	-	-	-	53	
Gesamtschule	4	2	27	8	4	4	3	28	-	-	-	80	
Fr. Waldorfschule	-	-	-	-	-	-	-	-	-	-	-	0	
Gymnasien	-	-	-	-	2	1	1	17	-	-	-	22	
<b>Insgesamt</b>	<b>9</b>	<b>4</b>	<b>68</b>	<b>24</b>	<b>51</b>	<b>5</b>	<b>4</b>	<b>45</b>	<b>1</b>	<b>1</b>	<b>5</b>	<b>232</b>	
dar. Schülerinnen	4	1	29	10	20	2	1	25	7	1	1	101	
<b>1.19.1 Schulabgänge nach Abschlüssen an allgemeinbildenden Schulen in VH</b>													
Hauptschule	55,6	-	55,9	16,7	13,7	-	-	-	20,0	-	80,0	26,3	
Förderschule	-	50,0	-	-	-	-	-	-	80,0	100,0	20,0	6,9	
Realschulen	-	-	4,4	50,0	74,5	-	-	-	-	-	-	22,8	
Gesamtschule	44,4	50,0	39,7	33,3	7,8	80,0	75,0	62,2	-	-	-	34,5	
Fr. Waldorfschule	-	-	-	-	-	-	-	-	-	-	-	-	
Gymnasien	-	-	-	-	3,9	20,0	25,0	37,8	-	-	-	9,5	
<b>Insgesamt</b>	<b>100</b>	<b>100</b>	<b>100</b>	<b>100</b>	<b>100</b>	<b>100</b>	<b>100</b>	<b>100</b>	<b>100</b>	<b>100</b>	<b>100</b>	<b>100</b>	
dar. Schülerinnen	44,4	25,0	42,6	41,7	39,2	40,0	25,0	55,6	46,7	100,0	20,0	43,5	
<b>1.19.2 Schulabgänge nach Abschlüssen an allgemeinbildenden Schulen in VH</b>													
Hauptschule	8,2	-	62,3	6,6	11,5	-	-	-	4,9	-	6,6	100	
Förderschule	-	12,5	-	-	-	-	-	-	75,0	6,3	6,3	100	
Realschulen	-	-	5,7	22,6	71,7	-	-	-	-	-	-	100	
Gesamtschule	5,0	2,5	33,8	10,0	5,0	5,0	3,8	35,0	-	-	-	100	
Fr. Waldorfschule	-	-	-	-	-	-	-	-	-	-	-	-	
Gymnasien	-	-	-	-	9,1	4,5	4,5	77,3	-	-	-	100	
<b>Insgesamt</b>	<b>3,9</b>	<b>1,7</b>	<b>29,3</b>	<b>10,3</b>	<b>22,0</b>	<b>2,2</b>	<b>1,7</b>	<b>19,4</b>	<b>6,5</b>	<b>0,4</b>	<b>2,2</b>	<b>100</b>	
dar. Schülerinnen	4,0	1,0	28,7	9,9	19,8	2,0	1,0	24,8	6,9	1,0	1,0	100	

1) Stand 15.10.2015 Quelle: IT.NRW Information und Technik Nordrhein-Westfalen



# Schule 2015

## 20 Schüler an den Berufskollegs seit 2012 <sup>1)</sup>

Schulform		Berufskolleg		Insgesamt							
		Stadtmitte	Lehnerstr.	Anzahl				vH			
				2015	2014	2013	2012	2015	2014	2013	2012
Berufliches Gymnasium	männl.	-	69	69	64	77	70	1,9	1,7	2,1	1,9
	weibl.	-	51	51	46	41	41	1,4	1,2	1,1	1,1
	insg.	-	<b>120</b>	<b>120</b>	110	118	111	3,4	3,0	3,1	2,9
Fachschule	männl.	87	-	87	89	89	87	2,4	2,4	2,4	2,3
	weibl.	118	-	118	143	125	115	3,3	3,8	3,3	3,1
	insg.	<b>205</b>	-	<b>205</b>	232	214	202	5,7	6,2	5,7	5,4
Berufsschule 2)	männl.	1.156	424	1.580	1.600	1.606	1.587	44,2	43,1	42,9	42,1
	weibl.	285	515	800	828	820	859	22,4	22,3	21,9	22,8
	insg.	<b>1.441</b>	<b>939</b>	<b>2.380</b>	2.428	2.426	2.446	66,6	65,3	64,7	64,9
Berufsfachschule	männl.	247	212	459	401	400	394	12,8	10,8	10,7	10,5
	weibl.	174	139	313	252	277	276	8,8	6,8	7,4	7,3
	insg.	<b>421</b>	<b>351</b>	<b>772</b>	653	677	670	21,6	17,6	18,1	17,8
Fachoberschule	männl.	34	-	34	49	56	65	1,0	1,3	1,5	1,7
	weibl.	63	-	63	76	66	71	1,8	2,0	1,8	1,9
	insg.	<b>97</b>	-	<b>97</b>	125	122	136	2,7	3,4	3,3	3,6
Berufsgrundschuljahr	männl.	-	-	0	70	93	93	0,0	1,9	2,5	2,5
	weibl.	-	-	0	32	52	61	0,0	0,9	1,4	1,6
	insg.	-	-	<b>0</b>	102	145	154	0,0	2,7	3,9	4,1
Vorkl. z. Berufsgrundschuljahr	männl.	-	-	0	43	30	32	0,0	1,2	0,8	0,8
	weibl.	-	-	0	23	15	15	0,0	0,6	0,4	0,4
	insg.	<b>0</b>	-	<b>0</b>	66	45	47	0,0	1,8	1,2	1,2
<b>Schüler insges.</b>		<b>2.164</b>	<b>1.410</b>	<b>3.574</b>	<b>3.716</b>	<b>3.747</b>	<b>3.766</b>	<b>100</b>	<b>100</b>	<b>100</b>	<b>100</b>

1) Stand 15.10. 2) Ohne Berufsgrundschuljahr und Vorklasse zum Berufsgrundschuljahr.

Quelle: IT.NRW Information und Technik Nordrhein-Westfalen

## 21 Schüler und Lehrer an den Berufskollegs seit 2008 <sup>1)</sup>

Schulart	Jahr	Schüler					Hauptamtliche u. hauptberufliche Lehre			
		insgesamt	davon		dar. Ausländer	insgesamt	davon		vH	
			männlich	weiblich			männlich	weiblich		
Berufskolleg Stadtmitte	2008	2 727	1 862	865	31,7	336	123	75	48	39,0
	2009	2 715	1 866	849	31,3	288	117	70	47	40,2
	2010	2 685	1 859	826	30,8	286	116	68	48	41,4
	2011	2 492	1 751	741	29,7	273	110	65	45	40,9
	2012	2 415	1 706	709	29,4	276	106	66	40	37,7
	2013	2 347	1 659	688	29,3	234	106	63	43	40,6
	2014	2 371	1 653	718	30,3	292	102	60	42	41,2
	<b>2015</b>	<b>2 164</b>	<b>1 524</b>	<b>640</b>	<b>29,6</b>	<b>265</b>	<b>103</b>	<b>59</b>	<b>44</b>	<b>42,7</b>
Berufskolleg Lehnerstr.	2008	1 610	716	894	55,5	162	68	33	35	51,5
	2009	1 534	692	842	54,9	176	69	34	35	50,7
	2010	1 479	636	843	57,0	194	72	33	39	54,2
	2011	1 386	607	779	56,2	174	68	32	36	52,9
	2012	1 351	622	729	54,0	182	64	30	34	53,1
	2013	1 400	692	708	50,6	181	65	27	38	58,5
	2014	1 345	663	682	50,7	185	61	22	39	63,9
	<b>2015</b>	<b>1 410</b>	<b>705</b>	<b>705</b>	<b>50,0</b>	<b>211</b>	<b>62</b>	<b>19</b>	<b>43</b>	<b>69,4</b>

1) Stand jeweils 15.10. Quelle: IT.NRW Information und Technik Nordrhein-Westfalen



# Schule 2015

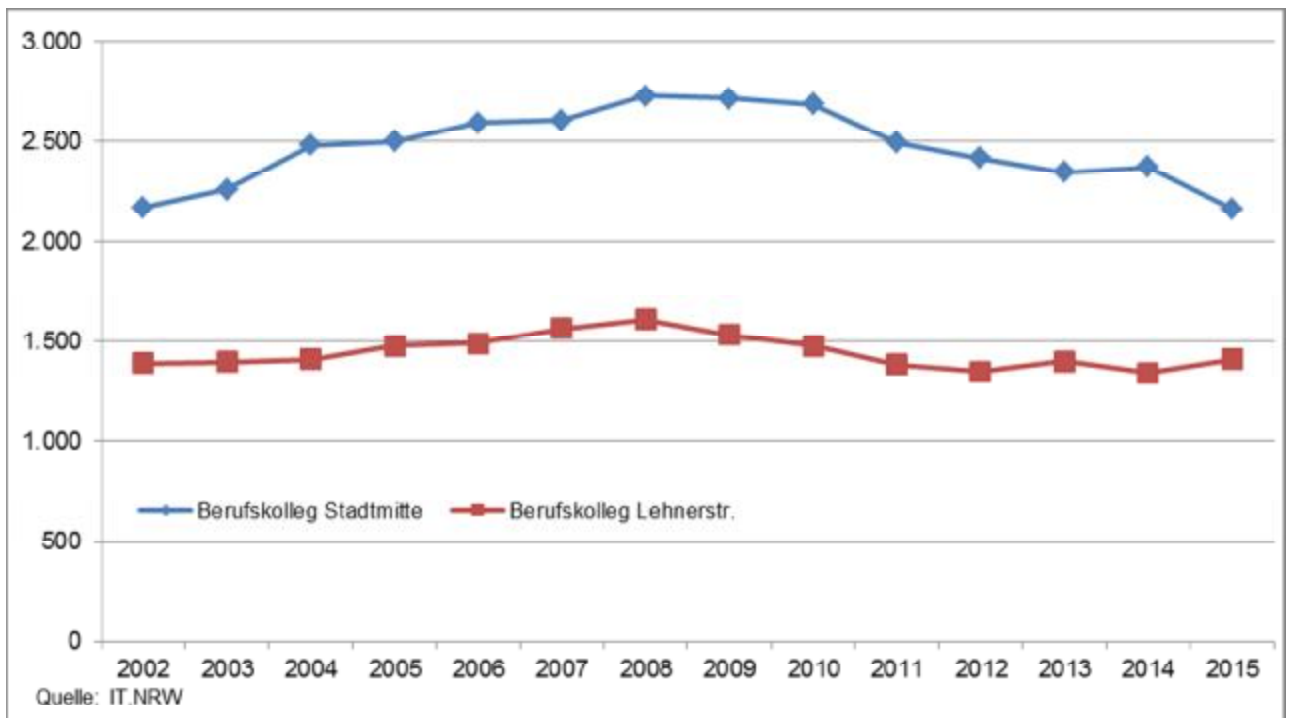
## 22 Anzahl Fachklassen, Klassen und Schüler an den Berufskollegs seit 2009 <sup>1)</sup>

Schulform		2009	2010	2011	2012	2013	2014	2015
Berufsfach- schule	Fachklassen	39	39	34	32	31	31	<b>37</b>
	Klassen	39	37	33	32	31	31	<b>37</b>
	Schüler insgesamt	851	816	707	670	677	653	<b>772</b>
Berufliches Gymnasium	Fachklassen	6	6	6	6	6	6	<b>6</b>
	Klassen	6	6	6	6	6	6	<b>6</b>
	Schüler insgesamt	129	142	129	111	118	110	<b>120</b>
Berufs- schule <sup>2)</sup>	Fachklassen	148	146	147	139	141	142	<b>153</b>
	Klassen	134	134	129	122	115	119	<b>121</b>
	Schüler insgesamt	2.661	2.604	2.457	2.446	2.426	2.428	<b>2.380</b>
Berufsgrund- schuljahr	Fachklassen	12	9	9	8	7	5	-
	Klassen	12	9	9	8	7	5	-
	Schüler insgesamt	261	200	187	154	145	102	<b>0</b>
Vorkl. z. Berufsgrund- schuljahr	Fachklassen	2	2	2	3	3	3	-
	Klassen	2	2	2	3	3	3	-
	Schüler insgesamt	33	32	38	47	45	66	<b>0</b>
Fach- ober- schule	Fachklassen	9	10	14	12	11	10	<b>7</b>
	Klassen	5	6	7	6	6	6	<b>5</b>
	Schüler insgesamt	124	147	169	136	122	125	<b>97</b>
Fachschule	Fachklassen	11	11	10	9	10	11	<b>9</b>
	Klassen	11	11	10	9	10	11	<b>9</b>
	Schüler insgesamt	190	223	191	202	214	232	<b>205</b>
<b>Schüler Insgesamt</b>		<b>4.249</b>	<b>4.164</b>	<b>3.878</b>	<b>3.766</b>	<b>3.747</b>	<b>3.716</b>	<b>3.574</b>

1) Stand jew eils 15.10. 2) Ohne Berufsgrundschuljahr und Berufsorientierung.

Quelle: IT.NRW Information und Technik Nordrhein-Westfalen

## Schüler an den Berufskollegs seit 2002



## ABKÜRZUNGEN

€	= Euro	m	= Meter	t	= Tonne
ct	= Cent	cm	= Zentimeter	g	= Gramm
T€	= 1.000 Euro	ccm	= Kubikzentimeter	kg	= Kilogramm
Mill.	= Million	mm	= Millimeter	Std.	= Stunde
Mrd	= Milliarde	qm	= Quadratmeter	Sek	= Sekunde
%	= Prozent	cbm	= Kubikmeter	W	= Watt
vH	= vom Hundert	km	= Kilometer	kW	= kilowatt
abs.	= absolut	a	= Ar	kWh	= Kilowattstunde
Nr.	= Nummer	ha	= Hektar	MWh	= Megawattstunde
St.	= Stück	NN	= Normalnull		
l	= Liter	NHN	= Normalhöhen-Null	JA	= Jahresanfang
∅	= Durchmesser	RB	= Regierungsbezirk	JE	= Jahresende

IT.NRW	= Information und Technik Nordrhein-Westfalen
LDS NW	= Landesamt für Datenverarbeitung und Statistik Nordrhein-Westfalen

## Zeichenerklärung

-	= nichts vorhanden	•	= Abbildung
X	= Tabellenfach gesperrt, weil Aussage nicht sinnvoll		
.	= Zahlenwert unbekannt oder geheimzuhalten	•	= Textbeitrag
r	= berichtigte Zahl		
0,0	= weniger als die Hälfte von 1 in der letzten besetzten Stelle, jedoch mehr als nichts		

## Hinweise

davon / dav.	= vollständige Aufgliederung einer Summe
darunter / dar.	= teilweise Ausgliederung einer Summe
und zwar	= teilweise Ausgliederung einer Summe nach verschiedenen nicht summierbaren Merkmalen

