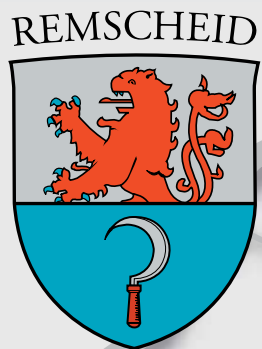


INFORMATIONEN DER STATISTIKSTELLE



Remscheider Wanderungen 2015

Herausgeber und Bearbeitung:

Stadt Remscheid
Der Oberbürgermeister
Fachdienst Bürger, Sicherheit und Ordnung
Statistikstelle

Friedhelm Possardt, Tel.: (02191) 16 - 36 64

Fax: (02191) 16 - 1 36 64

E-Mail: friedhelm.possardt@remscheid.de

www.remscheid.de

erschiene n im:

März 2016

Nachdruck, auch im Auszug, ist nur mit Quellenangabe gestattet.

Inhaltsangabe

Wanderungsbewegung in Remscheid 2015

	Seite
Auf einen Blick	5
Zu- und Fortzüge von Deutschen in den letzten 20 Jahren	6
Zu- und Fortzüge von Ausländer/innen in den letzten 20 Jahren	8
Zu- und Fortzüge von gesamt in den letzten 20 Jahren	10
Stadtgebietsgliederung	12
Zu- und Fortzüge der Stadtbezirke und Stadtteile	14
Zu- und Fortzüge nach Altersgruppen	16
Zu- und Fortzüge nach Herkunfts-/Zielorten	18
Saldo der Zu- und Fortzüge nach Herkunfts-/Zielorten und Altersgruppen	20
Umzüge innerhalb Remscheids	22
Umzüge - Gewinn/Verlust der Stadtteile	24
Umzüge, Zu- und Fortzüge - Gewinn/Verlust der Stadtteile	26
weitere Veröffentlichungen der Statistikstelle zum Download	28

Hinweis:

Ab 2011 wird, wenn nicht ausdrücklich anders erwähnt, nur noch die Hauptwohnbevölkerung berücksichtigt.

Auf einen Blick

im Jahr 2015

zogen nach Remscheid	5.271 Menschen
zogen fort von Remscheid	4.274 Menschen
Saldo	997

davon

Saldo ohne Migrationshintergrund	-394
Saldo mit Migrationshintergrund	1391

davon

Saldo der Stadtbezirke

Alt-Remscheid	636
Süd	151
Lennep	140
Lüttringhausen	70

Saldo nach Altersgruppen

0 - 5 jährige	138
6 - 14 jährige	165
15 - 17 jährige	42
18 - 24 jährige	111
25 - 34 jährige	368
35 - 49 jährige	260
50 - 59 jährige	-4
60 - 64 jährige	-8
65 jährige und ältere	-75

innerhalb Remscheids zogen	8.370 Menschen um
----------------------------	-------------------

Saldo der Stadtbezirke

Alt-Remscheid	9
Süd	109
Lennep	-156
Lüttringhausen	38

Zu- und Fortzüge von Deutschen in den letzten 20 Jahren

9

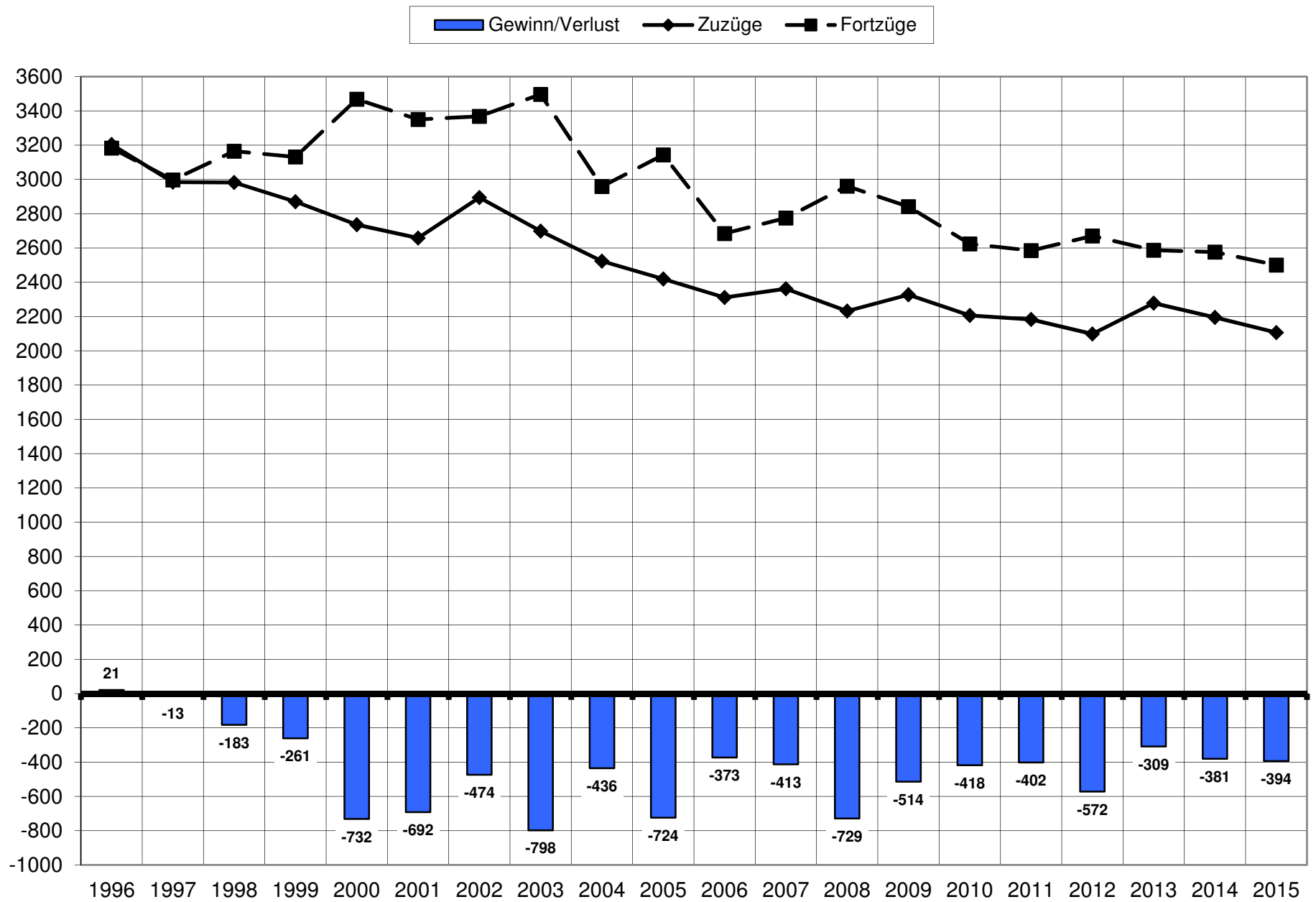
Alter	Zuzüge ...																				Alter
	1996	1997	1998	1999	2000	2001	2002	2003	2004	2005	2006*	2007	2008	2009	2010	2011	2012	2013	2014	2015	
0 - 5	278	236	259	226	227	250	236	207	213	170	142	128	111	147	106	106	104	102	114	97	0 - 5
6 - 14	287	263	224	249	242	198	223	175	176	177	138	141	123	131	114	96	121	88	102	76	6 - 14
15 - 17	90	87	77	66	80	65	93	71	68	79	67	78	55	55	73	48	59	36	64	52	15 - 17
18 - 24	453	431	412	441	437	443	519	479	455	460	445	463	429	478	500	460	429	481	459	413	18 - 24
25 - 34	1027	898	959	823	796	724	719	672	603	570	553	558	587	617	522	587	578	614	570	587	25 - 34
35 - 49	662	698	668	698	618	643	736	706	649	621	608	628	549	536	537	490	457	494	439	435	35 - 49
50 - 59	184	147	185	149	160	139	171	173	146	149	168	161	167	167	178	211	184	231	223	203	50 - 59
60 - 64	68	68	50	59	51	62	57	62	62	58	45	39	53	59	44	36	48	65	51	57	60 - 64
65 u. älter	155	156	148	159	125	134	140	153	151	135	145	166	158	137	132	149	118	167	173	186	65 u. älter
insgesamt	3204	2984	2982	2870	2736	2658	2894	2698	2523	2419	2311	2362	2232	2327	2206	2183	2098	2278	2195	2106	insgesamt

Alter	Fortzüge ...																				Alter
	1996	1997	1998	1999	2000	2001	2002	2003	2004	2005	2006*	2007	2008	2009	2010	2011	2012	2013	2014	2015	
0 - 5	255	217	198	234	229	227	250	209	202	230	156	131	140	106	140	122	131	87	104	115	0 - 5
6 - 14	222	202	219	214	192	211	230	182	191	201	176	174	171	150	111	84	122	107	90	81	6 - 14
15 - 17	55	46	57	45	55	62	61	69	57	67	72	64	61	61	69	50	61	64	57	53	15 - 17
18 - 24	426	423	363	413	482	471	530	577	567	588	508	589	617	572	635	646	651	628	621	584	18 - 24
25 - 34	1055	966	1036	888	919	891	782	807	728	767	644	614	681	623	596	625	617	672	679	629	25 - 34
35 - 49	636	608	734	772	736	704	759	801	690	760	663	653	695	689	550	534	497	492	476	453	35 - 49
50 - 59	198	190	214	154	286	257	284	253	201	195	200	195	220	261	217	214	238	224	237	252	50 - 59
60 - 64	88	109	108	111	205	182	186	182	97	83	68	73	87	87	83	66	74	74	92	80	60 - 64
65 u. älter	248	236	236	300	364	345	286	416	226	252	197	282	289	292	223	244	279	239	220	253	65 u. älter
insgesamt	3183	2997	3165	3131	3468	3350	3368	3496	2959	3143	2684	2775	2961	2841	2624	2585	2670	2587	2576	2500	insgesamt

Alter	Gewinn/Verlust ...																				Alter
	1996	1997	1998	1999	2000	2001	2002	2003	2004	2005	2006*	2007	2008	2009	2010	2011	2012	2013	2014	2015	
0 - 5	23	19	61	-8	-2	23	-14	-2	11	-60	-14	-3	-29	41	-34	-16	-27	15	10	-18	0 - 5
6 - 14	65	61	5	35	50	-13	-7	-7	-15	-24	-38	-33	-48	-19	3	12	-1	-19	12	-5	6 - 14
15 - 17	35	41	20	21	25	3	32	2	11	12	-5	14	-6	-6	4	-2	-2	-28	7	-1	15 - 17
18 - 24	27	8	49	28	-45	-28	-11	-98	-112	-128	-63	-126	-188	-94	-135	-186	-222	-147	-162	-171	18 - 24
25 - 34	-28	-68	-77	-65	-123	-167	-63	-135	-125	-197	-91	-56	-94	-6	-74	-38	-39	-58	-109	-42	25 - 34
35 - 49	26	90	-66	-74	-118	-61	-23	-95	-41	-139	-55	-25	-146	-153	-13	-44	-40	2	-37	-18	35 - 49
50 - 59	-14	-43	-29	-5	-126	-118	-113	-80	-55	-46	-32	-34	-53	-94	-39	-3	-54	7	-14	-49	50 - 59
60 - 64	-20	-41	-58	-52	-154	-120	-129	-120	-35	-25	-23	-34	-34	-28	-39	-30	-26	-9	-41	-23	60 - 64
65 u. älter	-93	-80	-88	-141	-239	-211	-146	-263	-75	-117	-52	-116	-131	-155	-91	-95	-161	-72	-47	-67	65 u. älter
insgesamt	21	-13	-183	-261	-732	-692	-474	-798	-436	-724	-373	-413	-729	-514	-418	-402	-572	-309	-381	-394	insgesamt

ab 2006 Deutsche ohne Migrationshintergrund, ab 2011 Einwohner/innen mit Hauptwohnsitz

Zu-, Fortzüge und Saldo von Deutschen in den letzten 20 Jahren



Zu- und Fortzüge von Ausländer/innen in den letzten 20 Jahren

∞

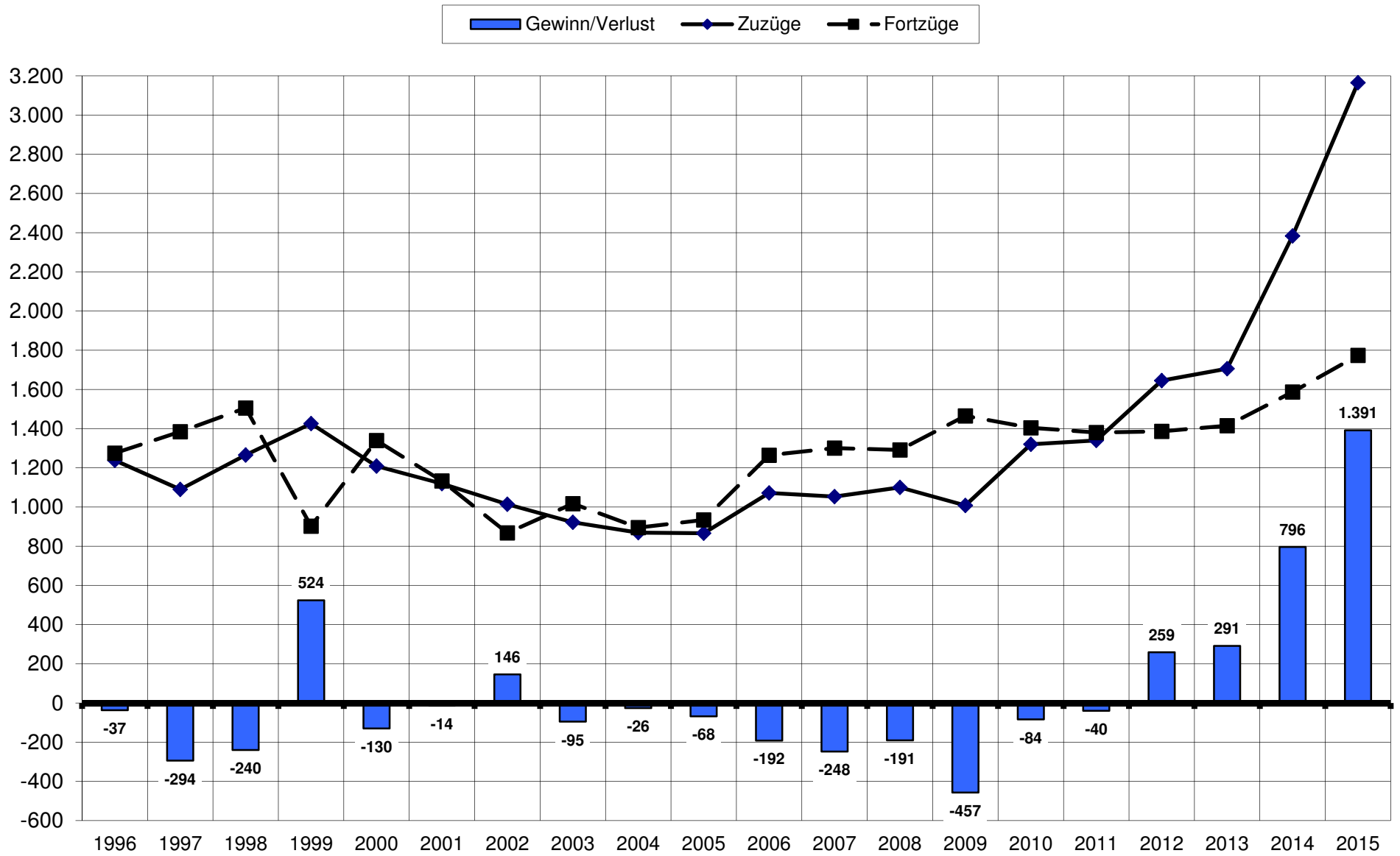
Alter	Zuzüge ...																				Alter
	1996	1997	1998	1999	2000	2001	2002	2003	2004	2005	2006*	2007	2008	2009	2010	2011	2012	2013	2014	2015	
0 - 5	88	66	100	113	96	76	43	31	39	33	94	93	86	53	136	120	158	178	253	321	0 - 5
6 - 14	105	105	100	146	77	95	84	59	62	62	86	83	78	84	106	93	131	169	241	305	6 - 14
15 - 17	44	30	61	55	45	46	37	34	42	44	30	27	34	29	45	35	38	71	69	95	15 - 17
18 - 24	332	320	376	357	334	281	237	232	203	187	256	252	241	235	254	260	326	298	438	607	18 - 24
25 - 34	342	303	399	410	351	333	345	275	290	299	332	324	329	269	362	383	483	475	665	932	25 - 34
35 - 49	253	197	180	269	217	215	202	220	163	178	189	193	237	214	263	297	326	361	520	653	35 - 49
50 - 59	55	43	28	44	46	51	41	43	39	35	53	44	56	70	75	91	113	96	121	165	50 - 59
60 - 64	14	9	12	14	25	8	15	10	17	11	12	9	17	9	29	16	29	23	31	41	60 - 64
65 u. älter	5	17	9	18	18	14	10	18	14	17	20	28	22	45	50	45	41	35	45	46	65 u. älter
insgesamt	1.238	1.090	1.265	1.426	1.209	1.119	1.014	922	869	866	1.072	1.053	1.100	1.008	1.320	1.340	1.645	1.706	2.383	3.165	insgesamt

Alter	Fortzüge ...																				Alter
	1996	1997	1998	1999	2000	2001	2002	2003	2004	2005	2006*	2007	2008	2009	2010	2011	2012	2013	2014	2015	
0 - 5	87	117	156	61	104	69	53	40	52	28	107	138	113	103	137	114	116	153	124	165	0 - 5
6 - 14	107	126	211	82	153	82	71	80	68	73	118	105	97	102	107	98	120	114	118	135	6 - 14
15 - 17	30	32	60	29	35	25	24	25	26	22	35	37	37	43	35	38	32	33	36	52	15 - 17
18 - 24	268	253	238	166	247	211	177	172	150	166	227	277	245	276	275	263	274	300	282	325	18 - 24
25 - 34	374	357	432	294	357	307	238	280	260	288	360	352	347	409	379	379	380	368	460	522	25 - 34
35 - 49	250	303	282	163	273	248	173	246	191	190	236	228	258	263	232	273	287	250	352	375	35 - 49
50 - 59	65	83	58	44	84	79	59	83	50	75	67	76	75	106	93	96	75	88	121	120	50 - 59
60 - 64	58	66	34	42	44	71	41	49	49	49	49	42	59	58	53	43	39	42	29	26	60 - 64
65 u. älter	36	47	34	21	42	41	32	42	49	43	65	46	60	105	93	76	63	67	65	54	65 u. älter
insgesamt	1.275	1.384	1.505	902	1.339	1.133	868	1.017	895	934	1.264	1.301	1.291	1.465	1.404	1.380	1.386	1.415	1.587	1.774	insgesamt

Alter	Gewinn/Verlust ...																				Alter
	1996	1997	1998	1999	2000	2001	2002	2003	2004	2005	2006*	2007	2008	2009	2010	2011	2012	2013	2014	2015	
0 - 5	1	-51	-56	52	-8	7	-10	-9	-13	5	-13	-45	-27	-50	-1	6	42	25	129	156	0 - 5
6 - 14	-2	-21	-111	64	-76	13	13	-21	-6	-11	-32	-22	-19	-18	-1	-5	11	55	123	170	6 - 14
15 - 17	14	-2	1	26	10	21	13	9	16	22	-5	-10	-3	-14	10	-3	6	38	33	43	15 - 17
18 - 24	64	67	138	191	87	70	60	60	53	21	29	-25	-4	-41	-21	-3	52	-2	156	282	18 - 24
25 - 34	-32	-54	-33	116	-6	26	107	-5	30	11	-28	-28	-18	-140	-17	4	103	107	205	410	25 - 34
35 - 49	3	-106	-102	106	-56	-33	29	-26	-28	-12	-47	-35	-21	-49	31	24	39	111	168	278	35 - 49
50 - 59	-10	-40	-30	0	-38	-28	-18	-40	-11	-40	-14	-32	-19	-36	-18	-5	38	8	0	45	50 - 59
60 - 64	-44	-57	-22	-28	-19	-63	-26	-39	-32	-38	-37	-33	-42	-49	-24	-27	-10	-19	2	15	60 - 64
65 u. älter	-31	-30	-25	-3	-24	-27	-22	-24	-35	-26	-45	-18	-38	-60	-43	-31	-22	-32	-20	-8	65 u. älter
insgesamt	-37	-294	-240	524	-130	-14	146	-95	-26	-68	-192	-248	-191	-457	-84	-40	259	291	796	1391	insgesamt

ab 2006 Einwohner/innen mit Migrationshintergrund, ab 2011 nur Einwohner/innen mit Hauptwohnung

Zu-, Fortzüge und Saldo von Ausländer/innen in den letzten 20 Jahren



Zu- und Fortzüge in den letzten 20 Jahren

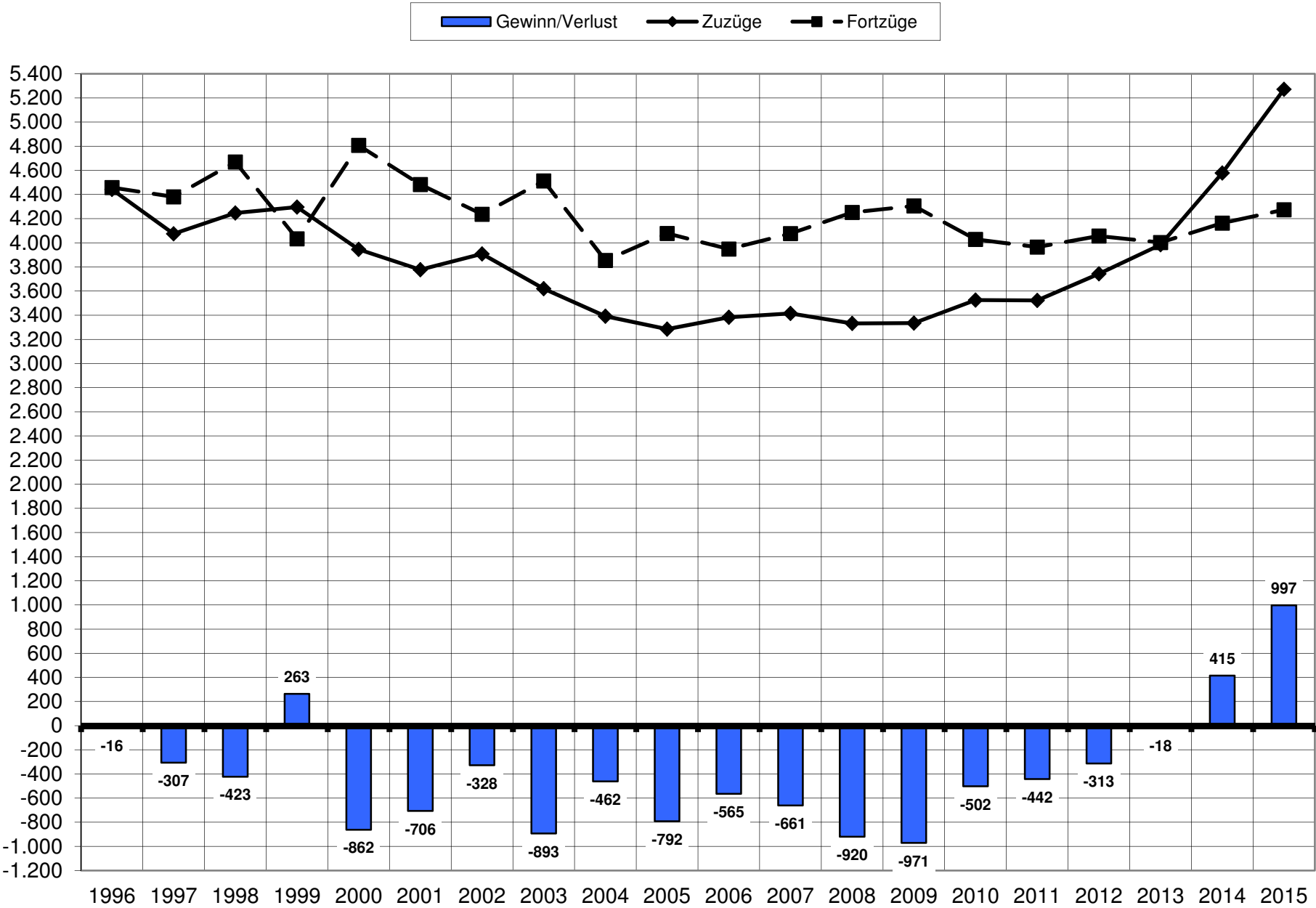
Alter	Zuzüge ...																				Alter
	1996	1997	1998	1999	2000	2001	2002	2003	2004	2005	2006*	2007	2008	2009	2010	2011	2012	2013	2014	2015	
0 - 5	366	302	359	339	323	326	279	238	252	203	236	221	197	200	242	226	262	280	367	418	0 - 5
6 - 14	392	368	324	395	319	293	307	234	238	239	224	224	201	215	220	189	252	257	343	381	6 - 14
15 - 17	134	117	138	121	125	111	130	105	110	123	97	105	89	84	118	83	97	107	133	147	15 - 17
18 - 24	785	751	788	798	771	724	756	711	658	647	701	715	670	713	754	720	755	779	897	1020	18 - 24
25 - 34	1369	1201	1358	1233	1147	1057	1064	947	893	869	885	882	916	886	884	970	1061	1089	1235	1519	25 - 34
35 - 49	915	895	848	967	835	858	938	926	812	799	797	821	786	750	800	787	783	855	959	1088	35 - 49
50 - 59	239	190	213	193	206	190	212	216	185	184	221	205	223	237	253	302	297	327	344	368	50 - 59
60 - 64	82	77	62	73	76	70	72	72	79	69	57	48	70	68	73	52	77	88	82	98	60 - 64
65 u. älter	160	173	157	177	143	148	150	171	165	152	165	194	180	182	182	194	159	202	218	232	65 u. älter
insgesamt	4442	4074	4247	4296	3945	3777	3908	3620	3392	3285	3383	3415	3332	3335	3526	3523	3743	3984	4578	5271	insgesamt

Alter	Fortzüge ...																				Alter
	1996	1997	1998	1999	2000	2001	2002	2003	2004	2005	2006*	2007	2008	2009	2010	2011	2012	2013	2014	2015	
0 - 5	342	334	354	295	333	296	303	249	254	258	263	269	253	209	277	236	247	240	228	280	0 - 5
6 - 14	329	328	430	296	345	293	301	262	259	274	294	279	268	252	218	182	242	221	208	216	6 - 14
15 - 17	85	78	117	74	90	87	85	94	83	89	107	101	98	104	104	88	93	97	93	105	15 - 17
18 - 24	694	676	601	579	729	682	707	749	717	754	735	866	862	848	910	909	925	928	903	909	18 - 24
25 - 34	1429	1323	1468	1182	1276	1198	1020	1087	988	1055	1004	966	1028	1032	975	1004	997	1040	1139	1151	25 - 34
35 - 49	886	911	1016	935	1009	952	932	1047	881	950	899	881	953	952	782	807	784	742	828	828	35 - 49
50 - 59	263	273	272	198	370	336	343	336	251	270	267	271	295	367	310	310	313	312	358	372	50 - 59
60 - 64	146	175	142	153	249	253	227	231	146	132	117	115	146	145	136	109	113	116	121	106	60 - 64
65 u. älter	284	283	270	321	406	386	318	458	275	295	262	328	349	397	316	320	342	306	285	307	65 u. älter
insgesamt	4458	4381	4670	4033	4807	4483	4236	4513	3854	4077	3948	4076	4252	4306	4028	3965	4056	4002	4163	4274	insgesamt

Alter	Gewinn/Verlust ...																				Alter
	1996	1997	1998	1999	2000	2001	2002	2003	2004	2005	2006*	2007	2008	2009	2010	2011	2012	2013	2014	2015	
0 - 5	24	-32	5	44	-10	30	-24	-11	-2	-55	-27	-48	-56	-9	-35	-10	15	40	139	138	0 - 5
6 - 14	63	40	-106	99	-26	0	6	-28	-21	-35	-70	-55	-67	-37	2	7	10	36	135	165	6 - 14
15 - 17	49	39	21	47	35	24	45	11	27	34	-10	4	-9	-20	14	-5	4	10	40	42	15 - 17
18 - 24	91	75	187	219	42	42	49	-38	-59	-107	-34	-151	-192	-135	-156	-189	-170	-149	-6	111	18 - 24
25 - 34	-60	-122	-110	51	-129	-141	44	-140	-95	-186	-119	-84	-112	-146	-91	-34	64	49	96	368	25 - 34
35 - 49	29	-16	-168	32	-174	-94	6	-121	-69	-151	-102	-60	-167	-202	18	-20	-1	113	131	260	35 - 49
50 - 59	-24	-83	-59	-5	-164	-146	-131	-120	-66	-86	-46	-66	-72	-130	-57	-8	-16	15	-14	-4	50 - 59
60 - 64	-64	-98	-80	-80	-173	-183	-155	-159	-67	-63	-60	-67	-76	-77	-63	-57	-36	-28	-39	-8	60 - 64
65 u. älter	-124	-110	-113	-144	-263	-238	-168	-287	-110	-143	-97	-134	-169	-215	-134	-126	-183	-104	-67	-75	65 u. älter
insgesamt	-16	-307	-423	263	-862	-706	-328	-893	-462	-792	-565	-661	-920	-971	-502	-442	-313	-18	415	997	insgesamt

ab 2011 Einwohner/innen mit Hauptwohnsitz

Zu-, Fortzüge und Saldo in den letzten 20 Jahren



Stadtgebietsgliederung

Stadtbezirk 1 - Alt-Remscheid

Stadtteil

101 Mitte
102 Nordstadt
103 Altstadt
104 Stachelhausen
105 Blumental
106 Honsberg
107 Stadtpark
108 Scheid
201 Hasten Mitte
202 Kratzberg
203 Haddenbach
204 Schöne Aussicht
205 Hölterfeld
401 Morsbach
402 Vieringhausen
403 Kremenholl
404 Reinshagen
405 Westhausen

Stadtbezirk 2 - Süd

Stadtteil

301 Zentralpunkt
302 Neuenkamp
303 Fichtenhöhe
304 Wüstenhagen
305 Bökerhöhe
306 Mixsiepen
307 Struck
308 Falkenberg
309 Bliedinghausen
310 Ehringhausen

Stadtbezirk 3 - Lennepe

Stadtteil

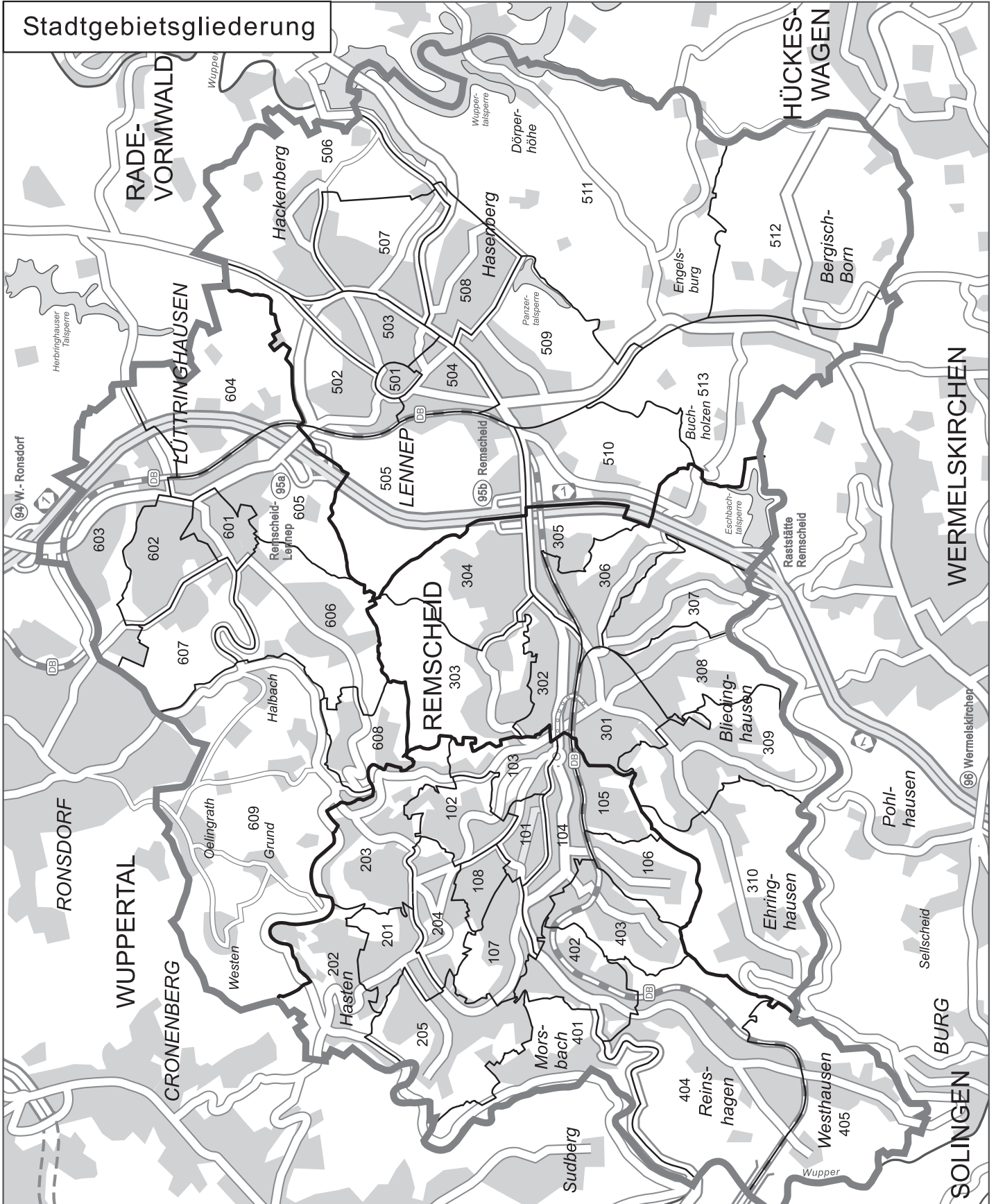
501 Lennepe Altstadt
502 Lennepe Nord
503 Stadtgarten
504 Lennepe Neustadt
505 Lennepe West
506 Hackenberg
507 Henkelshof
508 Hasenberg
509 Trecknase
510 Grenzwall
511 Engelsburg
512 Bergisch Born Ost
513 Bergisch Born West

Stadtbezirk 4 - Lüttringhausen

Stadtteil

601 Lüttringhausen Mitte
602 Klausen
603 Großhülsberg
604 Garschagen
605 Schmitzenbusch
606 Stursberg
607 Dörrenberg
608 Goldenberg
609 Lüttringhausen West

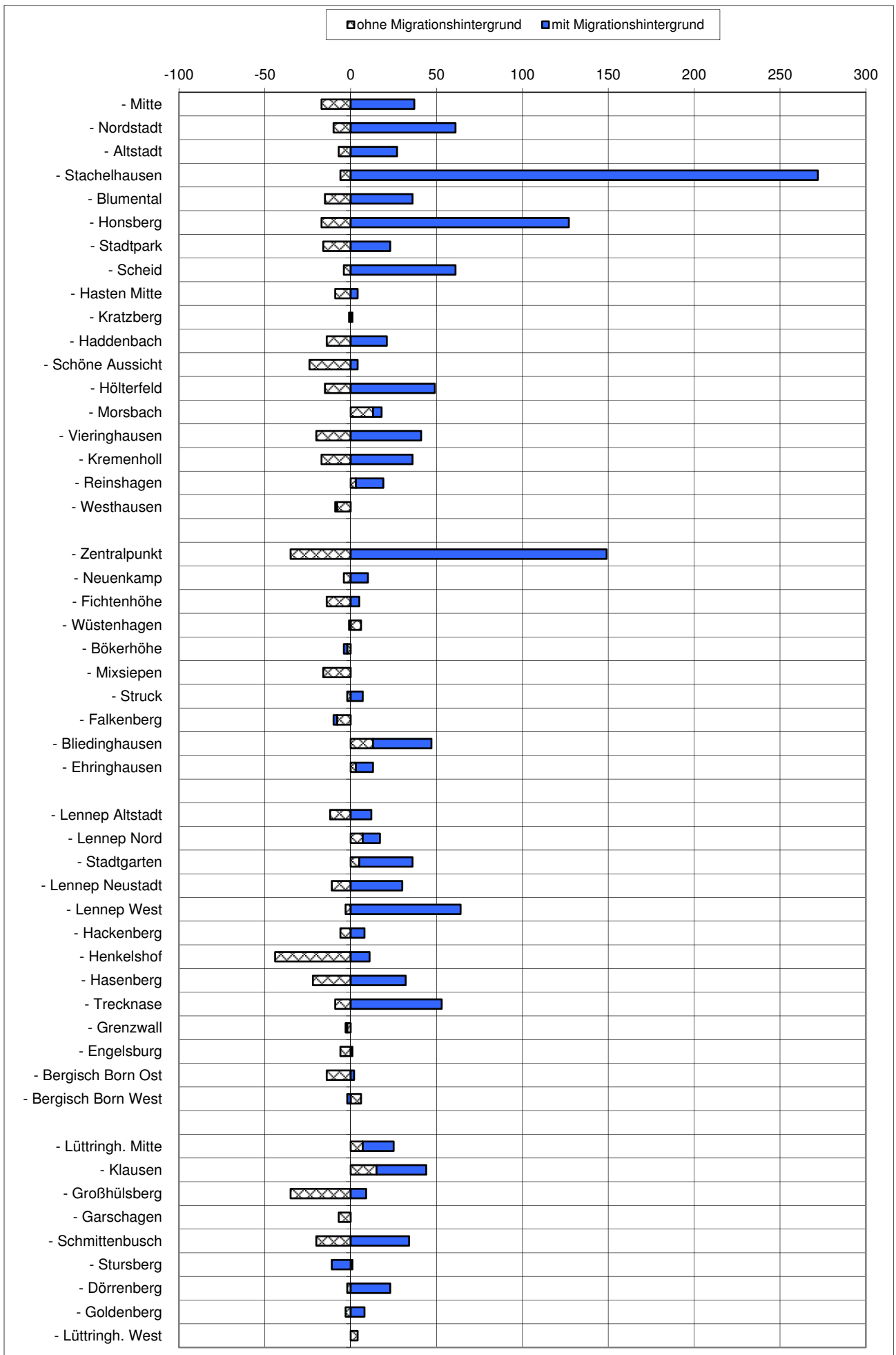
STADT REMSCHEID



Zu- und Fortzüge in den Stadtteilen 2015

Stadtteil	Zuzüge			Fortzüge			Saldo		
	Migrationshintergrund ohne	mit	insges.	Migrationshintergrund ohne	mit	insges.	Migrationshintergrund ohne	mit	insges.
Remscheid insgesamt	2.106	3.165	5.271	2.500	1.774	4.274	-394	1.391	997
Alt-Remscheid	860	1.629	2.489	1.044	809	1.853	-184	820	636
101 - Mitte	35	70	105	52	33	85	-17	37	20
102 - Nordstadt	90	158	248	100	97	197	-10	61	51
103 - Altstadt	26	91	117	33	64	97	-7	27	20
104 - Stachelhausen	48	419	467	54	147	201	-6	272	266
105 - Blumental	16	71	87	31	35	66	-15	36	21
106 - Honsberg	21	177	198	38	50	88	-17	127	110
107 - Stadtpark	56	63	119	72	40	112	-16	23	7
108 - Scheid	83	141	224	87	80	167	-4	61	57
201 - Hasten Mitte	36	47	83	45	43	88	-9	4	-5
202 - Kratzberg	58	16	74	59	15	74	-1	1	0
203 - Haddenbach	73	53	126	87	32	119	-14	21	7
204 - Schöne Aussicht	43	33	76	67	29	96	-24	4	-20
205 - Hölterfeld	62	90	152	77	41	118	-15	49	34
401 - Morsbach	28	9	37	15	4	19	13	5	18
402 - Vieringhausen	58	60	118	78	19	97	-20	41	21
403 - Kremenholz	40	65	105	57	29	86	-17	36	19
404 - Reinshagen	75	62	137	72	46	118	3	16	19
405 - Westhausen	12	4	16	20	5	25	-8	-1	-9
Süd	390	523	913	449	313	762	-59	210	151
301 - Zentralpunkt	83	286	369	118	137	255	-35	149	114
302 - Neuenkamp	33	32	65	37	22	59	-4	10	6
303 - Fichtenhöhe	39	40	79	53	35	88	-14	5	-9
304 - Wüstenhagen	18	38	56	12	39	51	6	-1	5
305 - Bökerhöhe	9	1	10	11	3	14	-2	-2	-4
306 - Mixsiepen	54	30	84	70	30	100	-16	0	-16
307 - Struck	44	25	69	46	18	64	-2	7	5
308 - Falkenberg	9	2	11	17	4	21	-8	-2	-10
309 - Bliedinghausen	72	52	124	59	18	77	13	34	47
310 - Ehringhausen	29	17	46	26	7	33	3	10	13
Lennep	433	735	1.168	544	484	1.028	-111	251	140
501 - Lennep Altstadt	26	29	55	38	17	55	-12	12	0
502 - Lennep Nord	80	22	102	73	12	85	7	10	17
503 - Stadtgarten	49	84	133	44	53	97	5	31	36
504 - Lennep Neustadt	62	264	326	73	234	307	-11	30	19
505 - Lennep West	13	85	98	16	21	37	-3	64	61
506 - Hackenberg	46	21	67	52	13	65	-6	8	2
507 - Henkelshof	32	32	64	76	21	97	-44	11	-33
508 - Hasenberg	39	77	116	61	45	106	-22	32	10
509 - Trecknase	19	104	123	28	51	79	-9	53	44
510 - Grenzwall	5	3	8	7	4	11	-2	-1	-3
511 - Engelsburg	11	1	12	17	0	17	-6	1	-5
512 - Bergisch Born Ost	18	6	24	32	4	36	-14	2	-12
513 - Bergisch Born West	33	7	40	27	9	36	6	-2	4
Lüttringhausen	423	278	701	463	168	631	-40	110	70
601 - Lüttringh. Mitte	62	31	93	55	13	68	7	18	25
602 - Klausen	138	92	230	123	63	186	15	29	44
603 - Großhülsberg	25	29	54	60	20	80	-35	9	-26
604 - Garschagen	2	1	3	9	1	10	-7	0	-7
605 - Schmittenbusch	53	47	100	73	13	86	-20	34	14
606 - Stursberg	47	14	61	46	25	71	1	-11	-10
607 - Dörrenberg	28	43	71	30	20	50	-2	23	21
608 - Goldenberg	13	14	27	16	6	22	-3	8	5
609 - Lüttringh. West	55	7	62	51	7	58	4	0	4

Saldo der Zu- und Fortzüge in den Stadtteilen 2015



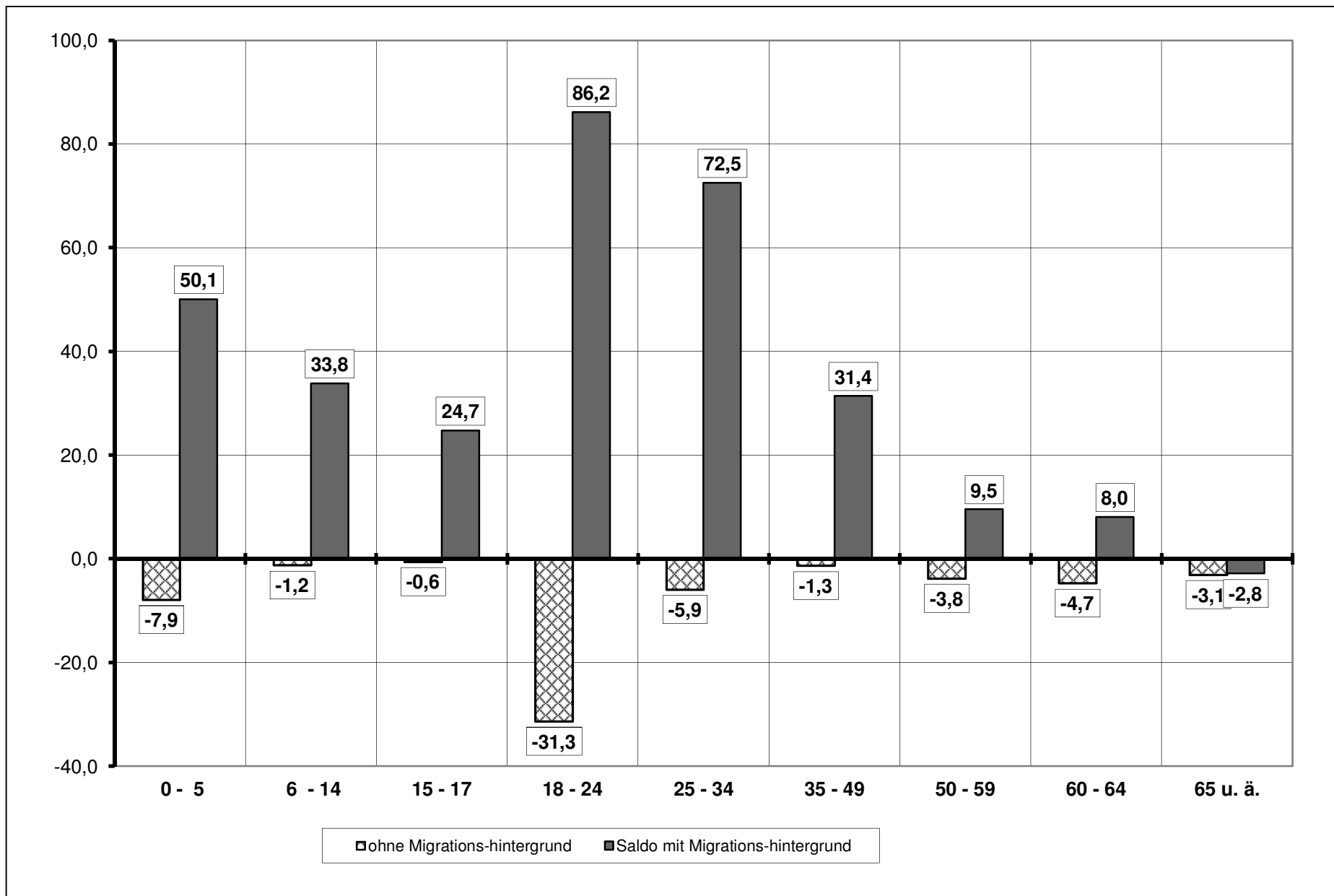
Zu-, Fortzüge und Saldo nach Altersgruppen 2015

Einwohner Stand 31.12.2014			Zuzüge			Fortzüge			Saldo		
Altersgruppe	ohne	mit	ohne	mit	insgesamt	ohne	mit	insgesamt	ohne	mit	insgesamt
	Migrations- hintergrund	Migrations- hintergrund	Migrations- hintergrund	Migrations- hintergrund		Migrations- hintergrund	Migrations- hintergrund		Migrations- hintergrund		
0 - 5	2.281	3.115	97	321	418	115	165	280	-18	156	138
6 - 14	4.087	5.029	76	305	381	81	135	216	-5	170	165
15 - 17	1.807	1.739	52	95	147	53	52	105	-1	43	42
18 - 24	5.457	3.273	413	607	1.020	584	325	909	-171	282	111
25 - 34	7.089	5.655	587	932	1.519	629	522	1.151	-42	410	368
35 - 49	13.849	8.856	435	653	1.088	453	375	828	-18	278	260
50 - 59	12.962	4.713	203	165	368	252	120	372	-49	45	-4
60 - 64	4.897	1.868	57	41	98	80	26	106	-23	15	-8
65 u. ä.	21.805	2.819	186	46	232	253	54	307	-67	-8	-75
insgesamt	74.234	37.067	2.106	3.165	5.271	2.500	1.774	4.274	-394	1.391	997

je 1000 Einwohner 31.12.2013 der Altersgruppe:

0 - 5	42,5	103,0	77,5	50,4	53,0	51,9	-7,9	50,1	25,6
6 - 14	18,6	60,6	41,8	19,8	26,8	23,7	-1,2	33,8	18,1
15 - 17	28,8	54,6	41,5	29,3	29,9	29,6	-0,6	24,7	11,8
18 - 24	75,7	185,5	116,8	107,0	99,3	104,1	-31,3	86,2	12,7
25 - 34	82,8	164,8	119,2	88,7	92,3	90,3	-5,9	72,5	28,9
35 - 49	31,4	73,7	47,9	32,7	42,3	36,5	-1,3	31,4	11,5
50 - 59	15,7	35,0	20,8	19,4	25,5	21,0	-3,8	9,5	-0,2
60 - 64	11,6	21,9	14,5	16,3	13,9	15,7	-4,7	8,0	-1,2
65 u. ä.	8,5	16,3	9,4	11,6	19,2	12,5	-3,1	-2,8	-3,0
durchschnittlich	28,4	85,4	47,4	33,7	47,9	38,4	-5,3	37,5	9,0

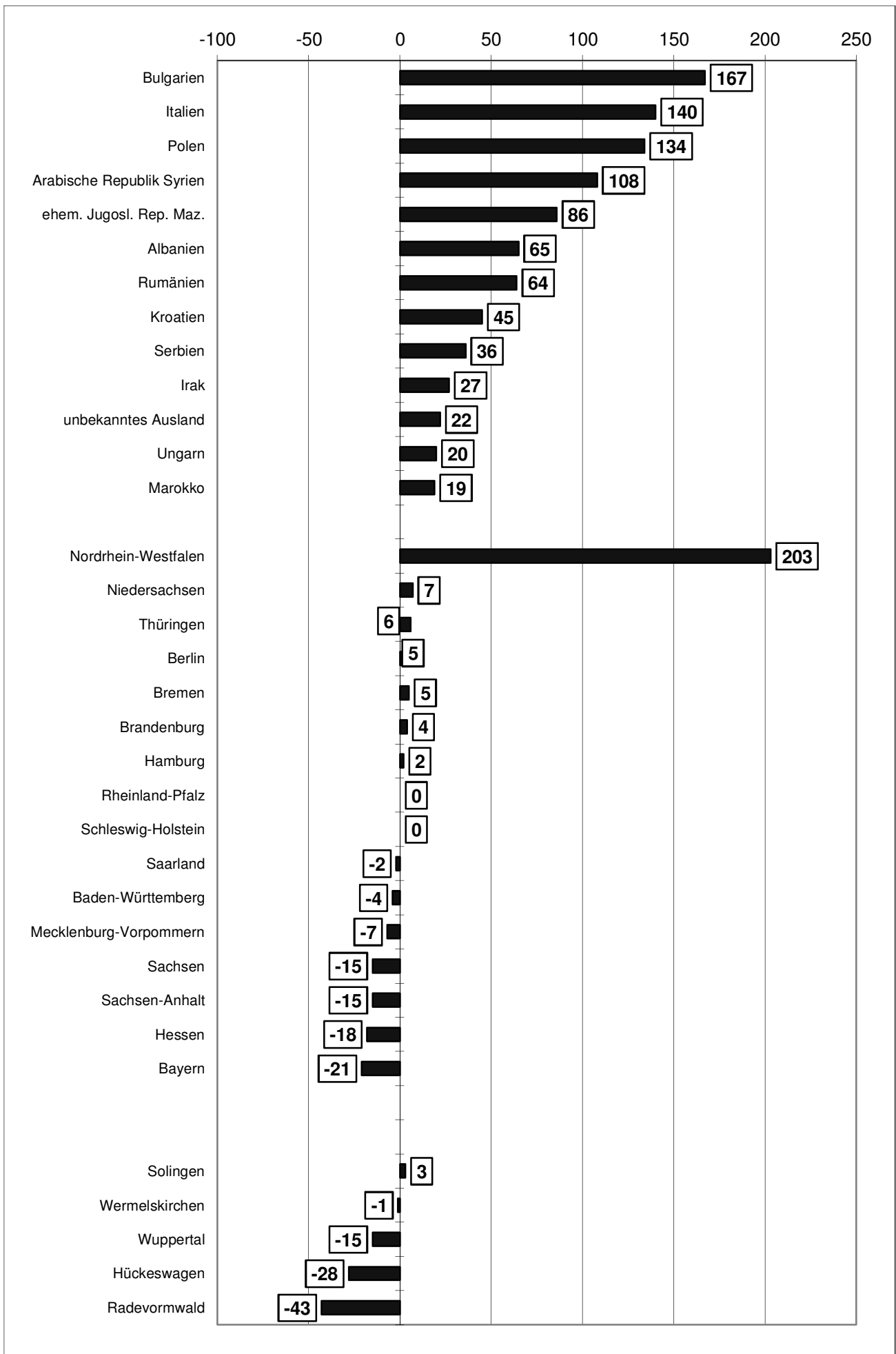
Saldo der Zu- und Fortzüge nach Altersgruppen 2015 je 1000 der entsprechenden Altersgruppe



Zu- und Fortzüge nach Herkunfts-/Zielorten 2015

Herkunfts-/Zielort	Zuzüge			Fortzüge			Saldo		
	Migrationshintergrund ohne		mit insges.	Migrationshintergrund ohne		mit insges.	Migrationshintergrund ohne		mit insges.
Insgesamt	2.106	3.165	5.271	2.500	1.774	4.274	-394	1.391	997
Ausland	47	1.492	1.539	59	298	357	-12	1.194	1.182
darunter:									
Bulgarien		177	177	0	10	10	0	167	167
Italien	2	186	188	1	47	48	1	139	140
Polen		202	202	0	68	68	0	134	134
Arabische Republik Syrien		111	111	0	3	3	0	108	108
ehem. Jugosl. Rep. Maz.		89	89	0	3	3	0	86	86
Albanien		78	78	0	13	13	0	65	65
Rumänien		68	68	0	4	4	0	64	64
Kroatien		56	56	0	11	11	0	45	45
Serbien		50	50	0	14	14	0	36	36
Irak		27	27	0	0	0	0	27	27
unbekanntes Ausland	2	22	24	2	0	2	0	22	22
Ungarn		22	22	0	2	2	0	20	20
Marokko		19	19	0	0	0	0	19	19
Deutschland	1.954	1.583	3.537	2.355	1.032	3.387	-401	551	150
Bundesländer									
Baden-Württemberg	40	69	109	60	53	113	-20	16	-4
Bayern	39	43	82	68	35	103	-29	8	-21
Berlin	15	13	28	13	10	23	2	3	5
Brandenburg	15	2	17	9	4	13	6	-2	4
Bremen	5	6	11	3	3	6	2	3	5
Hamburg	8	14	22	15	5	20	-7	9	2
Hessen	43	39	82	56	44	100	-13	-5	-18
Mecklenburg-Vorpommern	3	2	5	9	3	12	-6	-1	-7
Niedersachsen	79	41	120	82	31	113	-3	10	7
Nordrhein-Westfalen	1.617	1.297	2.914	1.915	796	2.711	-298	501	203
Rheinland-Pfalz	37	27	64	46	18	64	-9	9	0
Saarland	2	3	5	6	1	7	-4	2	-2
Sachsen	15	5	20	22	13	35	-7	-8	-15
Sachsen-Anhalt	8	1	9	16	8	24	-8	-7	-15
Schleswig-Holstein	17	13	30	25	5	30	-8	8	0
Thüringen	11	8	19	10	3	13	1	5	6
darunter Nachbargemeinden	876	381	1.257	987	354	1.341	-111	27	-84
Hückeswagen	53	9	62	57	33	90	-4	-24	-28
Radevormwald	95	53	148	146	45	191	-51	8	-43
Solingen	103	68	171	125	43	168	-22	25	3
Wermelskirchen	197	63	260	216	45	261	-19	18	-1
Wuppertal	428	188	616	443	188	631	-15	0	-15
ohne Angabe/unbekannt	105	90	195	86	444	530	19	-354	-335

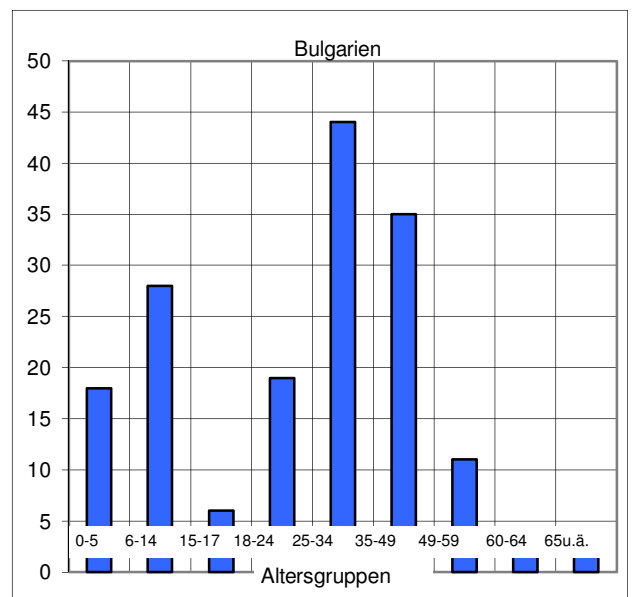
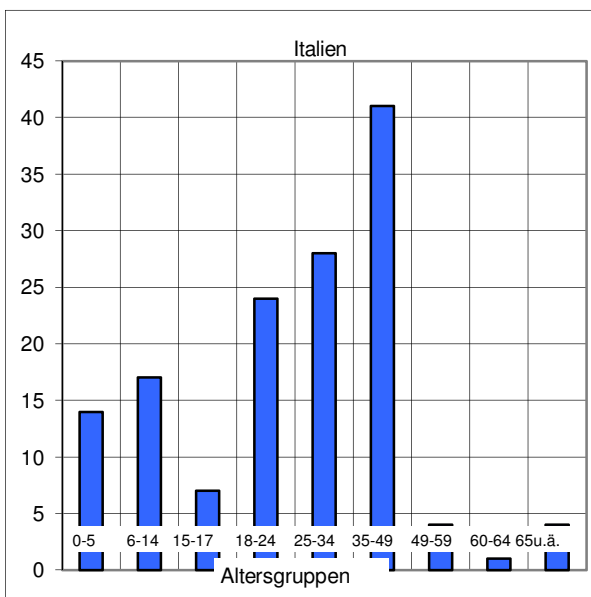
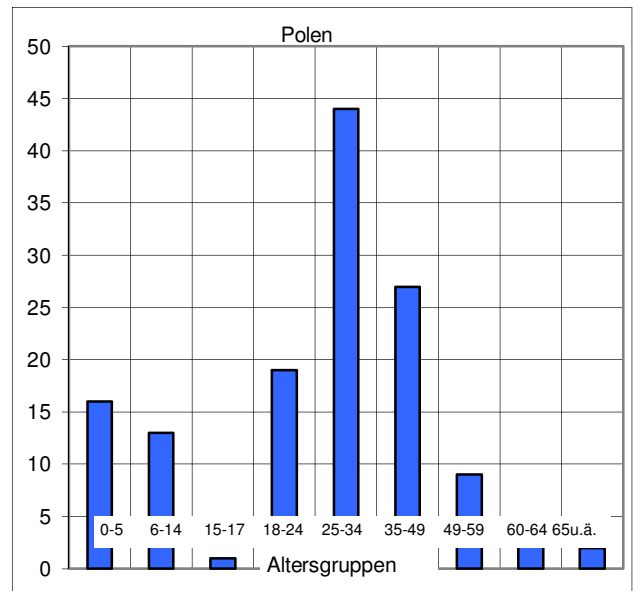
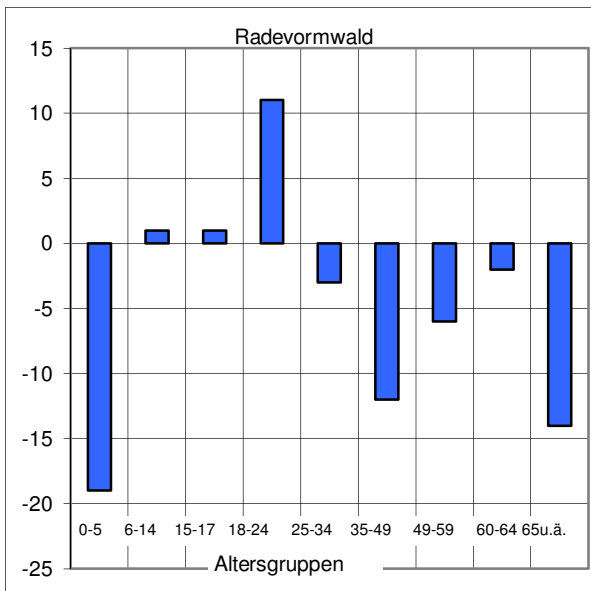
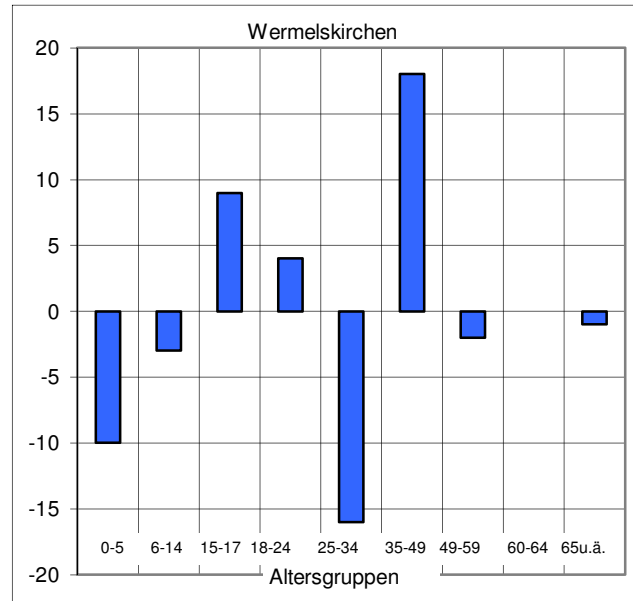
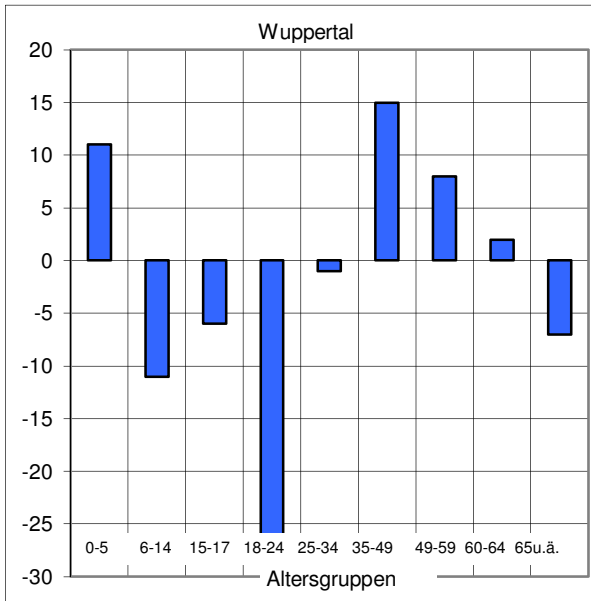
Saldo der Zu- und Fortzüge nach ausgewählten Herkunfts-/Zielorten 2015



Saldo der Zu- und Fortzüge nach Herkunfts-/Zielorten und Altersgruppen 2015

Saldo Herkunfts-/Zielort	Alter von ... bis Jahren									insg.
	0-5	6-14	15-17	18-24	25-34	35-49	50-59	60-64	65 u.ä.	
insgesamt	138	165	42	111	368	260	-4	-8	-75	997
Ausland	127	155	37	218	337	254	50	11	-7	1182
darunter:										
Bulgarien	18	28	6	19	44	35	11	3	3	167
Italien	14	17	7	24	28	41	4	1	4	140
Polen	16	13	1	19	44	27	9	3	2	134
Arabische Republik Syrien	15	17	8	25	26	14	2	0	1	108
ehem. Jugosl. Rep. Maz.	10	22	2	14	19	9	7	1	2	86
Albanien	5	11	1	19	22	7	0	0	0	65
Rumänien	3	8	3	8	27	11	4	0	0	64
Kroatien	3	1	0	10	17	16	0	-1	-1	45
Serbien	9	7	0	2	9	9	2	0	-2	36
Irak	2	5	1	8	9	1	1	0	0	27
unbekanntes Ausland	5	5	1	2	3	5	2	-1	0	22
Ungarn	0	0	0	6	8	6	0	0	0	20
Marokko	1	0	0	5	10	3	0	0	0	19
Deutschland	41	39	11	-29	127	80	-39	-16	-64	150
Bundesländer										
Baden-Württemberg	-3	7	-1	6	3	0	-5	-5	-6	-4
Bayern	-3	0	-1	-9	-8	10	-2	0	-8	-21
Berlin	1	1	-2	-2	3	0	2	1	1	5
Brandenburg	1	1	0	-2	5	1	0	-1	-1	4
Bremen	2	-1	0	0	1	3	-1	0	1	5
Hamburg	5	3	-1	-8	1	2	0	0	0	2
Hessen	-4	4	-2	-6	0	5	-6	1	-10	-18
Mecklenburg-Vorpommern	0	-1	0	-2	-1	-1	0	-2	0	-7
Niedersachsen	7	4	1	6	8	2	-6	-4	-11	7
Nordrhein-Westfalen	39	26	17	-2	106	69	-16	-4	-32	203
Rheinland-Pfalz	0	1	-2	-5	11	-2	-6	1	2	0
Saarland	0	0	0	0	-2	1	1	0	-2	-2
Sachsen	-2	-4	1	-5	-1	-5	2	0	-1	-15
Sachsen-Anhalt	-2	0	-3	-4	-1	-5	0	-1	1	-15
Schleswig-Holstein	1	-1	2	0	3	-2	-1	-3	1	0
Thüringen	-1	-1	2	4	-1	2	-1	1	1	6
Nachbargemeinden	-19	-9	-1	-16	-8	16	-15	-6	-26	-84
Hückeswagen	-8	1	-4	6	-3	-7	-4	-3	-6	-28
Radevormwald	-19	1	1	11	-3	-12	-6	-2	-14	-43
Solingen	7	3	-1	-11	15	2	-11	-3	2	3
Wermelskirchen	-10	-3	9	4	-16	18	-2	0	-1	-1
Wuppertal	11	-11	-6	-26	-1	15	8	2	-7	-15
ohne Angabe/unbekannt	-30	-29	-6	-78	-96	-74	-15	-3	-4	-335

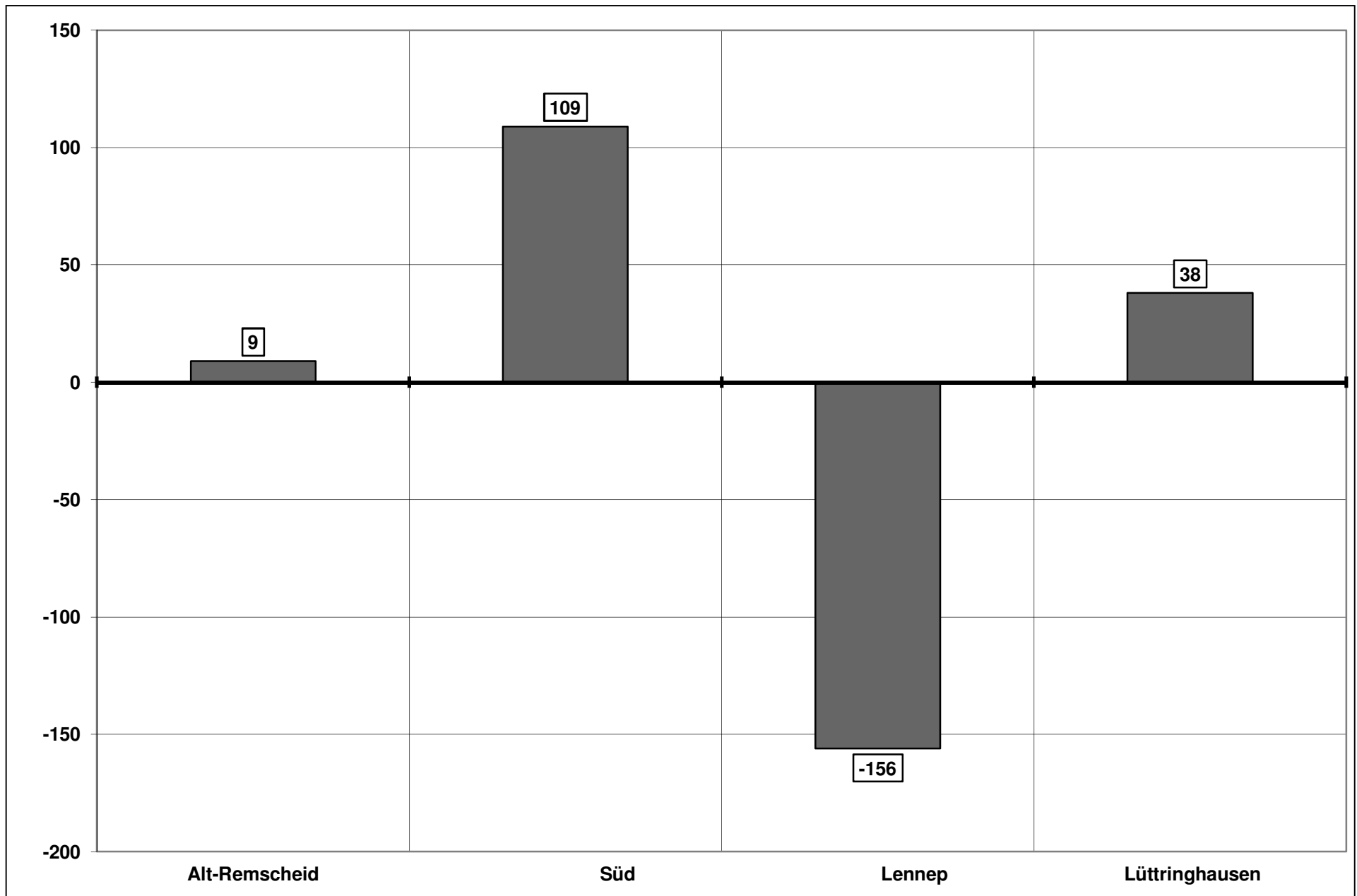
Saldo der Zu- und Fortzüge nach Herkunfts-/Zielorten und Altersgruppen 2015



Umzüge innerhalb Remscheids im Jahr 2015

von Stadtbezirk ...	nach Stadtbezirk ...				insgesamt
	Alt-Remscheid	Süd	Lennep	Lüttringhausen	
Alt-Remscheid	2.811	690	249	177	3.927
Saldo	X	82	-85	-6	
in % der Fortgezogenen	71,6	17,6	6,3	4,5	
Süd	608	908	151	94	1.761
Saldo	-82	X	-48	21	
in % der Fortgezogenen	34,5	51,6	8,6	5,3	
Lennep	334	199	1.006	162	1.701
Saldo	85	48	X	23	
in % der Fortgezogenen	19,6	11,7	59,1	9,5	
Lüttringhausen	183	73	139	586	981
Saldo	6	-21	-23	X	
in % der Fortgezogenen	18,7	7,4	14,2	59,7	
insgesamt	3.936	1.870	1.545	1.019	8.370
Saldo	9	109	-156	38	0

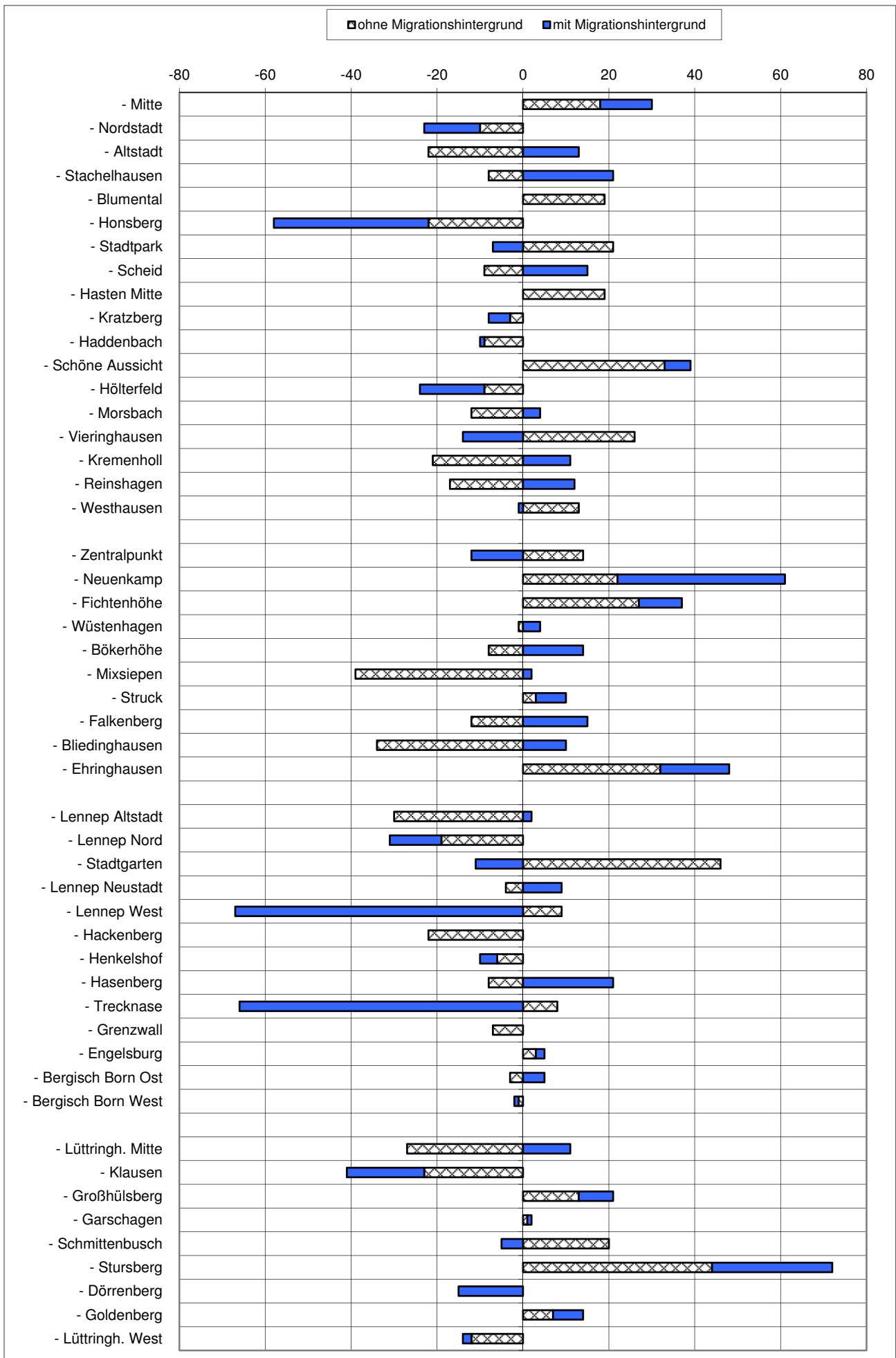
Saldo der Ümzüge innerhalb Remscheids im Jahr 2015



Umzüge - Gewinn/Verlust der Stadtteile 2015

Stadtteil	Einzug in den Stadtteil			Auszug aus dem Stadtteil			Gewinn/Verlust		
	Migrationshintergrund			Migrationshintergrund			Migrationshintergrund		
	ohne	mit	gesamt	ohne	mit	gesamt	ohne	mit	gesamt
Remscheid insgesamt	4.706	3.664	8.370	4.706	3.664	8.370	0	0	0
Alt-Remscheid	2.114	1.822	3.936	2.107	1.820	3.927	7	2	9
101 - Mitte	118	113	231	100	101	201	18	12	30
102 - Nordstadt	200	178	378	210	191	401	-10	-13	-23
103 - Altstadt	79	122	201	101	109	210	-22	13	-9
104 - Stachelhausen	139	328	467	147	307	454	-8	21	13
105 - Blumental	73	76	149	54	76	130	19	0	19
106 - Honsberg	53	104	157	75	140	215	-22	-36	-58
107 - Stadtpark	178	83	261	157	90	247	21	-7	14
108 - Scheid	199	268	467	208	253	461	-9	15	6
201 - Hasten Mitte	126	60	186	107	60	167	19	0	19
202 - Kratzberg	79	16	95	82	21	103	-3	-5	-8
203 - Haddenbach	153	49	202	162	50	212	-9	-1	-10
204 - Schöne Aussicht	142	58	200	109	52	161	33	6	39
205 - Hölterfeld	117	78	195	126	93	219	-9	-15	-24
401 - Morsbach	27	10	37	39	6	45	-12	4	-8
402 - Vieringhausen	136	68	204	110	82	192	26	-14	12
403 - Kremenholl	116	133	249	137	122	259	-21	11	-10
404 - Reinshagen	143	76	219	160	64	224	-17	12	-5
405 - Westhausen	36	2	38	23	3	26	13	-1	12
Süd	991	879	1.870	987	774	1.761	4	105	109
301 - Zentralpunkt	245	288	533	231	300	531	14	-12	2
302 - Neuenkamp	89	132	221	67	93	160	22	39	61
303 - Fichtenhöhe	179	151	330	152	141	293	27	10	37
304 - Wüstenhagen	38	31	69	39	27	66	-1	4	3
305 - Bökerhöhe	16	19	35	24	5	29	-8	14	6
306 - Mixsiepen	126	101	227	165	99	264	-39	2	-37
307 - Struck	104	46	150	101	39	140	3	7	10
308 - Falkenberg	20	18	38	32	3	35	-12	15	3
309 - Bliedinghausen	116	62	178	150	52	202	-34	10	-24
310 - Ehringhausen	58	31	89	26	15	41	32	16	48
Lennep	939	606	1.545	973	728	1.701	-34	-122	-156
501 - Lennep Altstadt	36	45	81	66	43	109	-30	2	-28
502 - Lennep Nord	113	25	138	132	37	169	-19	-12	-31
503 - Stadtgarten	146	65	211	100	76	176	46	-11	35
504 - Lennep Neustadt	165	139	304	169	130	299	-4	9	5
505 - Lennep West	39	27	66	30	94	124	9	-67	-58
506 - Hackenberg	60	51	111	82	51	133	-22	0	-22
507 - Henkelshof	81	32	113	87	36	123	-6	-4	-10
508 - Hasenberg	136	151	287	144	130	274	-8	21	13
509 - Trecknase	47	44	91	39	110	149	8	-66	-58
510 - Grenzwall	12	7	19	19	7	26	-7	0	-7
511 - Engelsburg	8	4	12	5	2	7	3	2	5
512 - Bergisch Born Ost	24	7	31	27	2	29	-3	5	2
513 - Bergisch Born West	72	9	81	73	10	83	-1	-1	-2
Lüttringhausen	662	357	1.019	639	342	981	23	15	38
601 - Lüttringh. Mitte	79	48	127	106	37	143	-27	11	-16
602 - Klausen	130	131	261	153	149	302	-23	-18	-41
603 - Großhülsberg	46	30	76	33	22	55	13	8	21
604 - Garschagen	12	1	13	11	0	11	1	1	2
605 - Schmittbusch	136	56	192	116	61	177	20	-5	15
606 - Stursberg	137	42	179	93	14	107	44	28	72
607 - Dörrenberg	36	25	61	36	40	76	0	-15	-15
608 - Goldenberg	51	21	72	44	14	58	7	7	14
609 - Lüttringh. West	35	3	38	47	5	52	-12	-2	-14

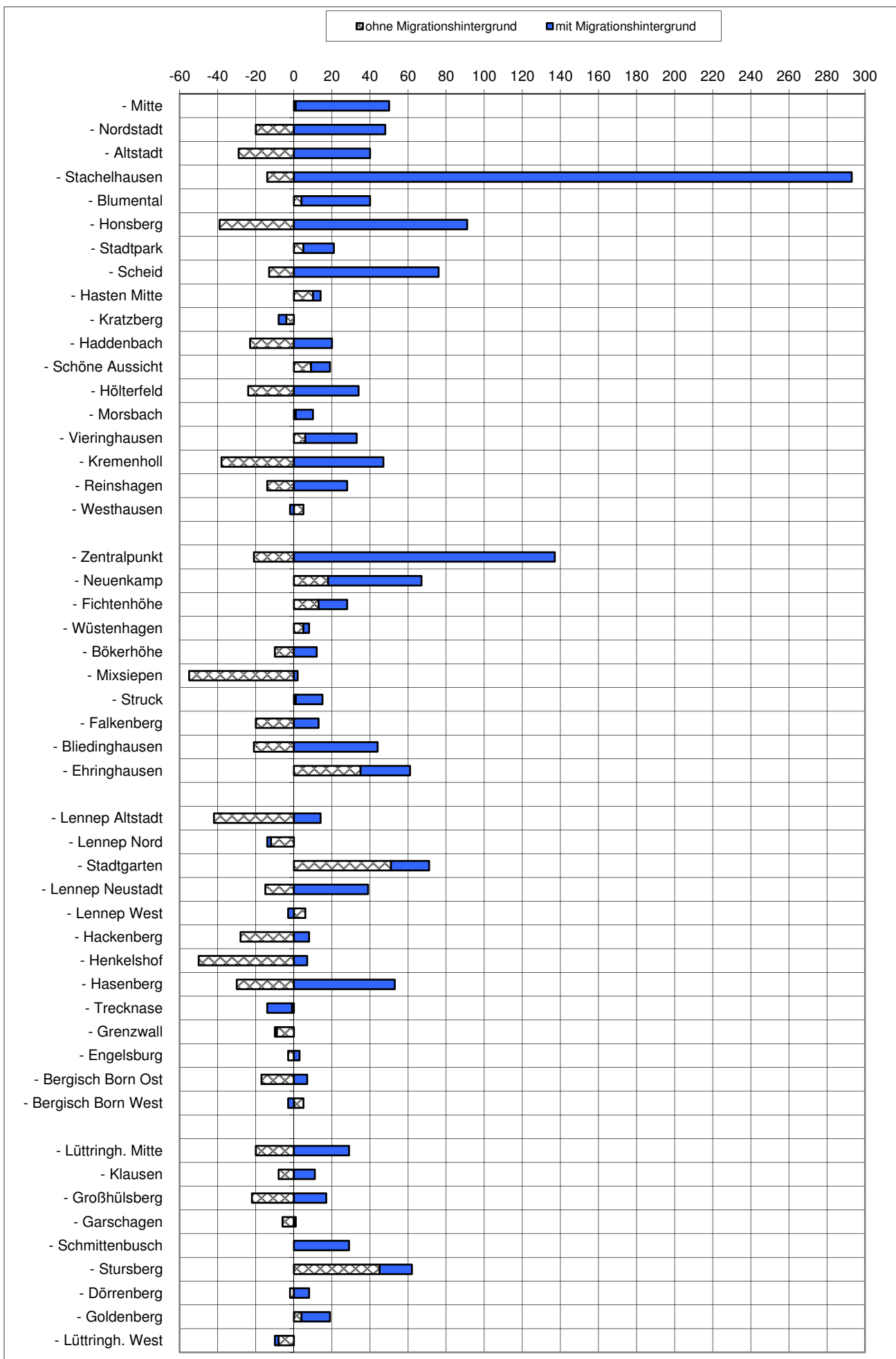
Umzüge 2015: Gewinn-Verlust der Stadtteile



Umzüge sowie Zu- und Fortzüge 2015 Gewinn/Verlust der Stadtteile

Stadtteil	Einzug in den Stadtteil und Zuzüge			Auszug aus dem Stadtteil und Fortzüge			Gewinn/Verlust		
	Migrationshintergrund			Migrationshintergrund			Migrationshintergrund		
	ohne	mit	gesamt	ohne	mit	gesamt	ohne	mit	gesamt
Remscheid insgesamt	6.812	6.829	13.641	7.206	5.438	12.644	-394	1.391	997
Alt-Remscheid	2.974	3.451	6.425	3.151	2.629	5.780	-177	822	645
101 - Mitte	153	183	336	152	134	286	1	49	50
102 - Nordstadt	290	336	626	310	288	598	-20	48	28
103 - Altstadt	105	213	318	134	173	307	-29	40	11
104 - Stachelhausen	187	747	934	201	454	655	-14	293	279
105 - Blumental	89	147	236	85	111	196	4	36	40
106 - Honsberg	74	281	355	113	190	303	-39	91	52
107 - Stadtpark	234	146	380	229	130	359	5	16	21
108 - Scheid	282	409	691	295	333	628	-13	76	63
201 - Hasten Mitte	162	107	269	152	103	255	10	4	14
202 - Kratzberg	137	32	169	141	36	177	-4	-4	-8
203 - Haddenbach	226	102	328	249	82	331	-23	20	-3
204 - Schöne Aussicht	185	91	276	176	81	257	9	10	19
205 - Hölterfeld	179	168	347	203	134	337	-24	34	10
401 - Morsbach	55	19	74	54	10	64	1	9	10
402 - Vieringhausen	194	128	322	188	101	289	6	27	33
403 - Kremenholz	156	198	354	194	151	345	-38	47	9
404 - Reinshagen	218	138	356	232	110	342	-14	28	14
405 - Westhausen	48	6	54	43	8	51	5	-2	3
Süd	1.381	1.402	2.783	1.436	1.087	2.523	-55	315	260
301 - Zentralpunkt	328	574	902	349	437	786	-21	137	116
302 - Neuenkamp	122	164	286	104	115	219	18	49	67
303 - Fichtenhöhe	218	191	409	205	176	381	13	15	28
304 - Wüstenhagen	56	69	125	51	66	117	5	3	8
305 - Bökerhöhe	25	20	45	35	8	43	-10	12	2
306 - Mixsiepen	180	131	311	235	129	364	-55	2	-53
307 - Struck	148	71	219	147	57	204	1	14	15
308 - Falkenberg	29	20	49	49	7	56	-20	13	-7
309 - Bliedinghausen	188	114	302	209	70	279	-21	44	23
310 - Ehringhausen	87	48	135	52	22	74	35	26	61
Lennep	1.372	1.341	2.713	1.517	1.212	2.729	-145	129	-16
501 - Lennep Altstadt	62	74	136	104	60	164	-42	14	-28
502 - Lennep Nord	193	47	240	205	49	254	-12	-2	-14
503 - Stadtgarten	195	149	344	144	129	273	51	20	71
504 - Lennep Neustadt	227	403	630	242	364	606	-15	39	24
505 - Lennep West	52	112	164	46	115	161	6	-3	3
506 - Hackenberg	106	72	178	134	64	198	-28	8	-20
507 - Henkelshof	113	64	177	163	57	220	-50	7	-43
508 - Hasenberg	175	228	403	205	175	380	-30	53	23
509 - Trecknase	66	148	214	67	161	228	-1	-13	-14
510 - Grenzwall	17	10	27	26	11	37	-9	-1	-10
511 - Engelsburg	19	5	24	22	2	24	-3	3	0
512 - Bergisch Born Ost	42	13	55	59	6	65	-17	7	-10
513 - Bergisch Born West	105	16	121	100	19	119	5	-3	2
Lüttringhausen	1.085	635	1.720	1.102	510	1.612	-17	125	108
601 - Lüttringh. Mitte	141	79	220	161	50	211	-20	29	9
602 - Klausen	268	223	491	276	212	488	-8	11	3
603 - Großhülsberg	71	59	130	93	42	135	-22	17	-5
604 - Garschagen	14	2	16	20	1	21	-6	1	-5
605 - Schmitzenbusch	189	103	292	189	74	263	0	29	29
606 - Stursberg	184	56	240	139	39	178	45	17	62
607 - Dörrenberg	64	68	132	66	60	126	-2	8	6
608 - Goldenberg	64	35	99	60	20	80	4	15	19
609 - Lüttringh. West	90	10	100	98	12	110	-8	-2	-10

Umzüge sowie Zu- und Fortzüge 2015 Gewinn-Verlust der Stadtteile



Stadt Remscheid
Der Oberbürgermeister
Fachdienst Bürger, Sicherheit und Ordnung
Statistikstelle
Elberfelder Str. 36
42853 Remscheid

Weitere Veröffentlichungen zum Download unter www.remscheid.de:

Statistisches Jahrbuch

Remscheider Einwohner/innen am 31. Dezember ...

Bestand nach Stadtbezirken/-teilen, Alter, Nationalität etc.

Eheschließungen, Geburten, Sterbefälle und Einbürgerungen

Wanderungsbewegung

inner-, und außerstädtische Zu- und Fortzüge nach Alter,
Nationalität, Herkunfts- und Zielorten

Remscheid im Städtevergleich

Informationen zu zehn ausgewählten kreisfreien Städten
zu den Themen: Gemeindefinanzen, Erwerbstätigkeit und Wirtschaft

Aktuelle Remscheider Wirtschaftsdaten

Umfassende Information über aktuelle Wirtschaftsdaten aus versch. Quellen

Bevölkerungsprognose 2015 - 2035

Vorausschätzung der Remscheider Bevölkerung -

Bundestagswahl 2013

Ergebnis für Remscheid und Wahlkreis 104 - Solingen - Remscheid - Wuppertal II

Europawahl 2014 - Ergebnis für Remscheid

Kommunalwahl 2014

Ergebnis der Wahl des Oberbürgermeisters, der Oberbürgermeisterin - Rates -
Bezirksvertretungen - Integrationsrat, Seniorenbeirat

Landtagswahl 2012 - Ergebnis für Remscheid

Arbeitslose in Remscheid

nach Stadtteilen am 31.12.

Sozialversicherungspflichtig Beschäftigte in Remscheid

nach Stadtteilen

Statistikatlas

Remscheider Stadtteile im Vergleich

Demografiemonitoring Stadt Remscheid