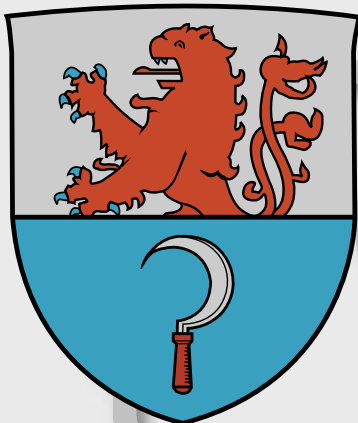


## INFORMATIONEN DER STATISTIKSTELLE

REMSCHEID



**Europawahl 2014  
Wahlergebnisse für Remscheid**

Herausgeber und Bearbeitung:

**Stadt Remscheid**  
**Die Oberbürgermeisterin**

**Statistikstelle**

Friedhelm Possardt, Tel.: (02191) 16 - 36 64

Fax: (02191) 16 - 1 36 64

E-Mail: [friedhelm.possardt@remscheid.de](mailto:friedhelm.possardt@remscheid.de)

[www.remscheid.de](http://www.remscheid.de)

erschienen im: Juni 2014

Nachdruck, auch im Auszug, ist nur mit Quellenangabe gestattet.

# Europawahl 25. Mai 2014

## Inhalt

	Seite
<b>Parteien</b>	4
<b>Wahlergebnis für Remscheid und die Stadtbezirke</b>	5
<b>Wahlbeteiligung bei den zurückliegenden Europawahlen</b>	6
<b>Wahlergebnis für Stadtbezirk - 1 Alt-Remscheid -</b>	
- Wahlberechtigte -	7
- Stimmen -	8,9
<b>Wahlergebnis für Stadtbezirk - 2 Süd -</b>	
- Wahlberechtigte -	10
- Stimmen -	11
<b>Wahlergebnis für Stadtbezirk - 3 Lennep -</b>	
- Wahlberechtigte -	12
- Stimmen -	13
<b>Wahlergebnis für Stadtbezirk - 4 Lüttringhausen -</b>	
- Wahlberechtigte -	14
- Stimmen -	15
<b>Ergebnis früherer Wahlen</b>	16
<b>Weitere Leistungen zum Download</b>	17

## Europawahl am 25. Mai 2014

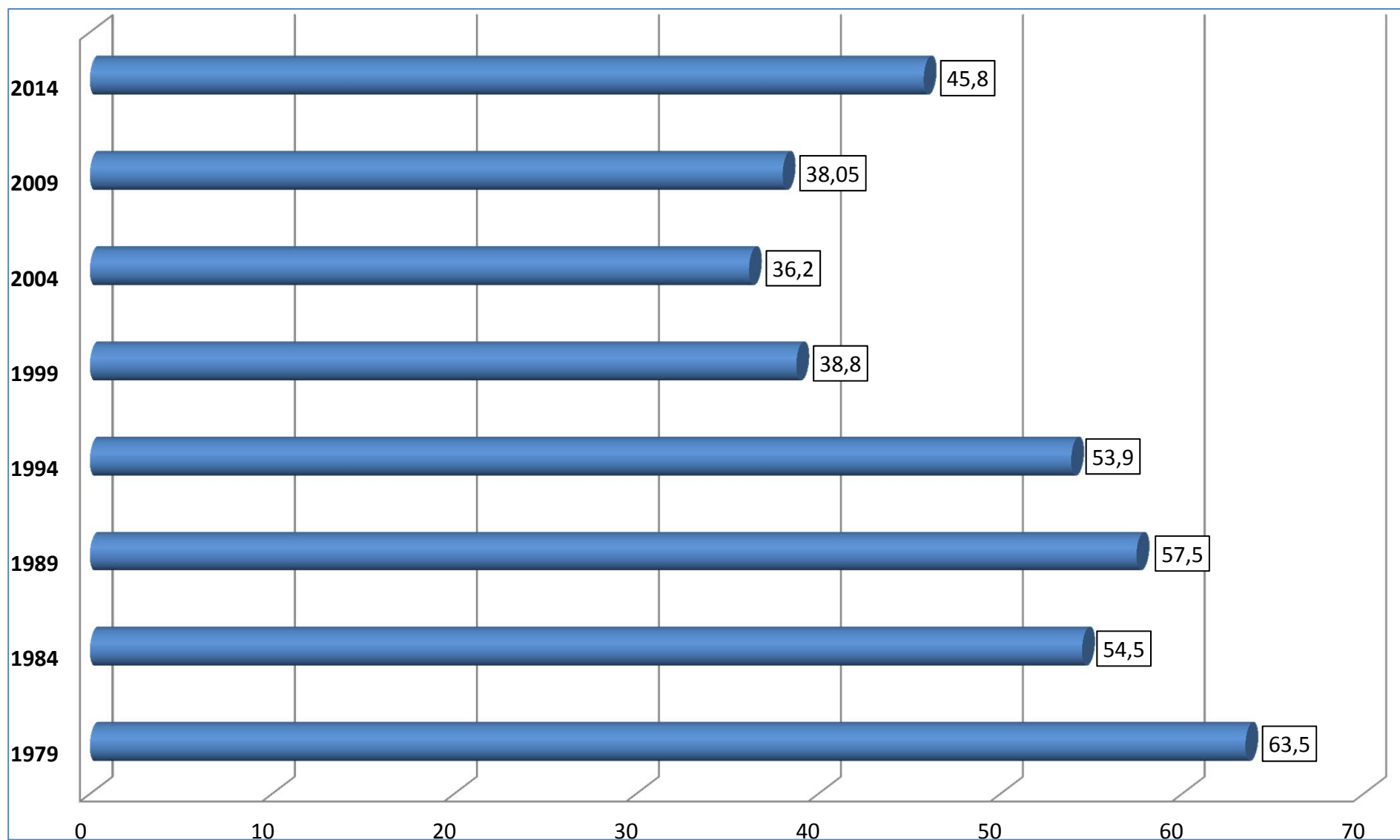
### Folgende Parteien standen zur Wahl:

- |     |                  |   |
|-----|------------------|---|
| 1.  | CDU              | Christlich Demokratische Union Deutschlands   |
| 2.  | SPD              | Sozialdemokratische Partei Deutschlands   |
| 3.  | GRÜNE            | BÜNDNIS 90/DIE GRÜNEN   |
| 4.  | FDP              | Freie Demokratische Partei  |
| 5.  | DIE LINKE        | DIE LINKE   |
| 6.  | REP              | DIE REPUBLIKANER  |
| 7.  | Tierschutzpartei | PARTEI MENSCH UMWELT TIERSCHUTZ   |
| 8.  | PIRATEN          | Piratenpartei Deutschland   |
| 9.  | FAMILIE          | Familien-Partei Deutschlands  |
| 10. | FREIE WÄHLER     | FREIE WÄHLER  |
| 11. | Volksabstimmung  | Ab jetzt...Demokratie durch Volksabstimmung - Politik für die Menschen                        |
| 12. | PBC              | Partei Bibeltreuer Christen   |
| 13. | ÖDP              | Ökologisch-Demokratische Partei   |
| 14. | CM               | CHRISTLICHE MITTE – Für ein Deutschland nach GOTTES Geboten                                   |
| 15. | AUF              | AUF - Partei für Arbeit, Umwelt und Familie, Christen für Deutschland                         |
| 16. | DKP              | Deutsche Kommunistische Partei  |
| 17. | BP               | Bayernpartei  |
| 18. | PSG              | Partei für Soziale Gleichheit, Sektion der Vierten Internationale                             |
| 19. | BüSo             | Bürgerrechtsbewegung Solidarität  |
| 20. | AfD              | Alternative für Deutschland   |
| 21. | PRO NRW          | Bürgerbewegung PRO NRW  |
| 22. | MLPD             | Marxistisch-Leninistische Partei Deutschlands   |
| 23. | NPD              | Nationaldemokratische Partei Deutschlands   |
| 24. | Die PARTEI       | Partei für Arbeit, Rechtsstaat, Tierschutz, Elitenförderung und basisdemokratische Initiative |

## Europawahl am 25. Mai 2014 - Ergebnis

	Remscheid		Alt-Remscheid		RS-Süd		RS-Lennep		RS-Lüttringhausen	
Wahlberechtigte	79.005		32.392		16.269		18.094		12.250	
abgegebene Stimmen	36.218		14.496		7.204		8.661		5.857	
Wahlbeteiligung	45,8%		44,8%		44,3%		47,9%		47,8%	
ungültige Stimmen	583		214		134		155		80	
gültige Stimmen	35.635		14.282		7.070		8.506		5.777	
	davon entfielen auf:		davon entfielen auf:		davon entfielen auf:		davon entfielen auf:		davon entfielen auf:	
CDU	12.393	34,8%	4.828	33,8%	2423	34,3%	3.084	36,3%	2058	35,6%
SPD	12.535	35,2%	5.118	35,8%	2637	37,3%	2.785	32,7%	1995	34,5%
GRÜNE	2.703	7,6%	1.023	7,2%	438	6,2%	745	8,8%	497	8,6%
FDP	1.371	3,8%	570	4,0%	242	3,4%	319	3,8%	240	4,2%
DIE LINKE	1.822	5,1%	747	5,2%	353	5,0%	454	5,3%	268	4,6%
REP	108	0,3%	45	0,3%	19	0,3%	30	0,4%	14	0,2%
Tierschutzpartei	458	1,3%	174	1,2%	96	1,4%	101	1,2%	87	1,5%
PIRATEN	472	1,3%	213	1,5%	92	1,3%	102	1,2%	65	1,1%
FAMILIE	153	0,4%	54	0,4%	41	0,6%	34	0,4%	24	0,4%
FREIE WÄHLER	79	0,2%	31	0,2%	16	0,2%	22	0,3%	10	0,2%
Volksabstimmung	84	0,2%	28	0,2%	19	0,3%	23	0,3%	14	0,2%
PBC	47	0,1%	11	0,1%	8	0,1%	19	0,2%	9	0,2%
ÖDP	106	0,3%	41	0,3%	28	0,4%	20	0,2%	17	0,3%
CM	19	0,1%	8	0,1%	1	0,0%	7	0,1%	3	0,1%
AUF	33	0,1%	15	0,1%	9	0,1%	3	0,0%	6	0,1%
DKP	15	0,0%	5	0,0%	3	0,0%	7	0,1%	0	0,0%
BP	24	0,1%	11	0,1%	5	0,1%	2	0,0%	6	0,1%
PSG	5	0,0%	3	0,0%	0	0,0%	0	0,0%	2	0,0%
BüSo	13	0,0%	3	0,0%	6	0,1%	3	0,0%	1	0,0%
AfD	2.108	5,9%	859	6,0%	403	5,7%	518	6,1%	328	5,7%
PRO NRW	728	2,0%	335	2,3%	162	2,3%	144	1,7%	87	1,5%
MLPD	14	0,0%	6	0,0%	3	0,0%	4	0,0%	1	0,0%
NPD	149	0,4%	62	0,4%	29	0,4%	32	0,4%	26	0,5%
Die PARTEI	196	0,6%	92	0,6%	37	0,5%	48	0,6%	19	0,3%

## Wahlbeteiligung Europawahlen (%)



## Wahlergebnis 1-Alt-Remscheid-Wahlberechtigte

Wahlbezirk	Wahlberechtigte				Stimmen				Wahl- beteiligung
	ohne Sperr- vermerk	mit Sperr- vermerk	nach §24(2)	insgesamt	abgegebene	davon mit Wahlschein	ungültige	gültige	
1011 Rathaus (R)	1.271	214	0	1.485	383	0	10	373	25,8%
1012 Wiedenhofstraße	1.272	211	0	1.483	391	0	14	377	26,4%
1021 Christianstraße	1.177	125	0	1.302	348	0	3	345	26,7%
1022 Vereinsstraße	1.207	147	0	1.354	349	0	8	341	25,8%
1031 Fuhrpark	1.347	177	0	1.524	351	1	7	344	23,0%
1032 Steinberger Straße	1.571	226	0	1.797	601	0	12	589	33,4%
1041 Schüttendelle	1.050	233	0	1.283	357	1	5	352	27,8%
1042 Deutsche Eiche	1.204	234	0	1.438	491	0	7	484	34,1%
1051 Blumental	1.377	155	0	1.532	367	0	3	364	24,0%
1052 Honsberg	1.138	94	0	1.232	376	0	15	361	30,5%
1061 Kippdorfstraße	1.106	148	0	1.254	414	0	6	408	33,0%
1062 Paulstraße	1.001	163	0	1.164	469	469	13	456	40,3%
1071 Güldenwerth	1.325	221	0	1.546	592	0	12	580	38,3%
1072 Westhausen	1.342	280	0	1.622	726	3	10	716	44,8%
1081 Büchen	1.232	152	0	1.384	445	7	8	437	32,2%
1082 Morsbach	1.373	235	0	1.608	550	1	7	543	34,2%
1091 Rath	1.259	212	0	1.471	511	0	8	503	34,7%
1092 Holz	1.259	228	0	1.487	515	1	0	515	34,6%
1101 Hütz	1.374	289	0	1.663	544	0	9	535	32,7%
1102 Büchel	1.451	217	0	1.668	561	2	8	553	33,6%
1111 Holscheidsberg	1.393	280	0	1.673	569	0	5	564	34,0%
1112 Haddenbach	1.168	254	0	1.422	483	0	15	468	34,0%
Briefwahlbezirke									
1B01 Alt-Remscheid I					962	962	11	951	
1B02 Alt-Remscheid II					673	673	3	670	
1B03 Alt-Remscheid III					757	757	7	750	
1B04 Alt-Remscheid IV					753	753	3	750	
1B05 Alt-Remscheid V					958	958	5	953	
ZwischenSumme Alt-Remscheid	27.897	4.495	0	32.392	14.496	4.588	214	14.282	44,8%

## Wahlergebnis 1 - Alt-Remscheid - Stimmen

Wahlbezirk	Stimmen									
	Gesamt	C D U	S P D	GRÜNE	FDP	DIE LINKE	PIRATEN	AfD	PRO NRW	Sonstige
1011 Rathaus (R)	373	121 32,4%	158 42,4%	21 5,6%	8 2,1%	18 4,8%	8 2,1%	19 5,1%	8 2,1%	12 3,2%
1012 Wiedenhofstraße	377	120 31,8%	135 35,8%	17 4,5%	17 4,5%	25 6,6%	6 1,6%	29 7,7%	10 2,7%	18 4,8%
1021 Christianstraße	345	92 26,7%	146 42,3%	23 6,7%	4 1,2%	36 10,4%	5 1,4%	14 4,1%	11 3,2%	14 4,1%
1022 Vereinsstraße	341	92 27,0%	130 38,1%	30 8,8%	10 2,9%	24 7,0%	5 1,5%	23 6,7%	8 2,3%	19 5,6%
1031 Fuhrpark	344	114 33,1%	119 34,6%	21 6,1%	10 2,9%	27 7,8%	7 2,0%	18 5,2%	12 3,5%	16 4,7%
1032 Steinberger Straße	589	157 26,7%	229 38,9%	37 6,3%	17 2,9%	57 9,7%	14 2,4%	24 4,1%	18 3,1%	36 6,1%
1041 Schüttendelle	352	111 31,5%	112 31,8%	37 10,5%	18 5,1%	27 7,7%	4 1,1%	20 5,7%	8 2,3%	15 4,3%
1042 Deutsche Eiche	484	145 30,0%	177 36,6%	46 9,5%	12 2,5%	30 6,2%	6 1,2%	35 7,2%	16 3,3%	17 3,5%
1051 Blumental	364	105 28,8%	146 40,1%	18 4,9%	13 3,6%	22 6,0%	10 2,7%	23 6,3%	8 2,2%	19 5,2%
1052 Honsberg	361	86 23,8%	171 47,4%	15 4,2%	14 3,9%	13 3,6%	7 1,9%	18 5,0%	21 5,8%	16 4,4%
1061 Kippdorfstraße	408	92 22,5%	212 52,0%	33 8,1%	6 1,5%	21 5,1%	7 1,7%	17 4,2%	6 1,5%	14 3,4%
1062 Paulstraße	456	155 34,0%	175 38,4%	22 4,8%	8 1,8%	34 7,5%	7 1,5%	22 4,8%	15 3,3%	18 3,9%
1071 Güldenwerth	580	240 41,4%	168 29,0%	46 7,9%	21 3,6%	34 5,9%	7 1,2%	21 3,6%	10 1,7%	33 5,7%
1072 Westhausen	716	323 45,1%	206 28,8%	52 7,3%	38 5,3%	19 2,7%	8 1,1%	34 4,7%	10 1,4%	26 3,6%
1081 Büchen	437	127 29,1%	163 37,3%	48 11,0%	11 2,5%	20 4,6%	11 2,5%	27 6,2%	13 3,0%	17 3,9%
1082 Morsbach	543	204 37,6%	197 36,3%	44 8,1%	21 3,9%	17 3,1%	10 1,8%	24 4,4%	7 1,3%	19 3,5%



## Wahlergebnis 1 - Alt-Remscheid - Stimmen

Wahlbezirk	Stimmen									
	Gesamt	C D U	S P D	GRÜNE	FDP	DIE LINKE	PIRATEN	AfD	PRO NRW	Sonstige
1091 Rath	503	187 37,2%	175 34,8%	42 8,3%	19 3,8%	18 3,6%	5 1,0%	30 6,0%	14 2,8%	13 2,6%
1092 Holz	515	174 33,8%	193 37,5%	42 8,2%	14 2,7%	34 6,6%	7 1,4%	26 5,0%	8 1,6%	17 3,3%
1101 Hütz	535	178 33,3%	178 33,3%	47 8,8%	26 4,9%	36 6,7%	8 1,5%	29 5,4%	16 3,0%	17 3,2%
1102 Büchel	553	165 29,8%	203 36,7%	57 10,3%	18 3,3%	27 4,9%	12 2,2%	25 4,5%	18 3,3%	28 5,1%
1111 Holscheidsberg	564	203 36,0%	175 31,0%	56 9,9%	16 2,8%	33 5,9%	10 1,8%	36 6,4%	11 2,0%	24 4,3%
1112 Haddenbach	468	168 35,9%	159 34,0%	39 8,3%	11 2,4%	20 4,3%	11 2,4%	38 8,1%	3 0,6%	19 4,1%
Briefwahlbezirke										
1B01 Alt-Remscheid I	951	337 35,4%	351 36,9%	51 5,4%	57 6,0%	35 3,7%	7 0,7%	60 6,3%	25 2,6%	28 2,9%
1B02 Alt-Remscheid II	670	226 33,7%	222 33,1%	32 4,8%	53 7,9%	34 5,1%	7 1,0%	56 8,4%	19 2,8%	21 3,1%
1B03 Alt-Remscheid III	750	277 36,9%	248 33,1%	42 5,6%	40 5,3%	31 4,1%	5 0,7%	48 6,4%	15 2,0%	44 5,9%
1B04 Alt-Remscheid IV	750	291 38,8%	220 29,3%	61 8,1%	41 5,5%	29 3,9%	9 1,2%	63 8,4%	8 1,1%	28 3,7%
1B05 Alt-Remscheid V	953	338 35,5%	350 36,7%	44 4,6%	47 4,9%	26 2,7%	10 1,0%	80 8,4%	17 1,8%	41 4,3%
ZwischenSumme Alt-Remscheid	14.282	4.828 33,8%	5.118 35,8%	1.023 7,2%	570 4,0%	747 5,2%	213 1,5%	859 6,0%	335 2,3%	589 4,1%

## Wahlergebnis - 2 - RS-Süd - Wahlberechtigte

Wahlbezirk	Wahlberechtigte				Stimmen				Wahl- beteiligung
	ohne Sperr- vermerk	mit Sperr- vermerk	nach §24(2)	insgesamt	abgegebene	davon mit Wahlschein	ungültige	gültige	
2121 Sedanstraße	1.314	163	0	1.477	424	0	10	414	28,7%
2122 Fichtenstraße	1.841	231	0	2.072	677	0	9	668	32,7%
2131 Überfeld	1.593	238	0	1.831	606	0	15	591	33,1%
2132 Mixsiepen	1.472	206	0	1.678	472	0	7	465	28,1%
2141 Zentralpunkt	1.235	173	0	1.408	403	0	11	392	28,6%
2142 Struck	1.635	283	0	1.918	698	1	14	684	36,4%
2151 Falkenberg	1.275	140	0	1.415	468	0	8	460	33,1%
2152 Wermelskirchener Straße	1.481	254	0	1.735	541	0	11	530	31,2%
2161 Rosenhügel	833	84	0	917	255	1	5	250	27,8%
2162 Ehringhausen	1.431	387	0	1.818	647	0	9	638	35,6%
Briefwahlbezirke									
2B01 Süd I					1.203	1.203	31	1.172	
2B02 Süd II					810	810	4	806	
Zwischensumme RS-Süd	14.110	2.159	0	16.269	7.204	2.015	134	7.070	44,3%

## Wahlergebnis 2 - RS-Süd - Stimmen

Wahlbezirk	Stimmen									
	Gesamt	C D U	S P D	GRÜNE	FDP	DIE LINKE	PIRATEN	AfD	PRO NRW	Sonstige
2121 Sedanstraße	414	123 29,7%	184 44,4%	18 4,3%	16 3,9%	18 4,3%	6 1,4%	23 5,6%	12 2,9%	14 3,4%
2122 Fichtenstraße	668	196 29,3%	290 43,4%	43 6,4%	16 2,4%	43 6,4%	7 1,0%	31 4,6%	12 1,8%	30 4,5%
2131 Überfeld	591	184 31,1%	228 38,6%	35 5,9%	18 3,0%	39 6,6%	11 1,9%	35 5,9%	12 2,0%	29 4,9%
2132 Mixsiepen	465	160 34,4%	171 36,8%	26 5,6%	8 1,7%	26 5,6%	13 2,8%	31 6,7%	12 2,6%	18 3,9%
2141 Zentralpunkt	392	127 32,4%	169 43,1%	19 4,8%	6 1,5%	19 4,8%	8 2,0%	16 4,1%	9 2,3%	19 4,8%
2142 Struck	684	261 38,2%	230 33,6%	43 6,3%	17 2,5%	28 4,1%	9 1,3%	51 7,5%	18 2,6%	27 3,9%
2151 Falkenberg	460	156 33,9%	186 40,4%	35 7,6%	14 3,0%	20 4,3%	3 0,7%	24 5,2%	5 1,1%	17 3,7%
2152 Wermelskirchener Straße	530	193 36,4%	195 36,8%	34 6,4%	13 2,5%	32 6,0%	8 1,5%	17 3,2%	14 2,6%	24 4,5%
2161 Rosenhügel	250	77 30,8%	100 40,0%	28 11,2%	5 2,0%	18 7,2%	2 0,8%	7 2,8%	5 2,0%	8 3,2%
2162 Ehringhausen	638	231 36,2%	195 30,6%	49 7,7%	33 5,2%	35 5,5%	4 0,6%	41 6,4%	17 2,7%	33 5,2%
Briefwahlbezirke										
2B01 Süd I	1.172	393 33,5%	415 35,4%	57 4,9%	51 4,4%	53 4,5%	18 1,5%	76 6,5%	36 3,1%	73 6,2%
2B02 Süd II	806	322 40,0%	274 34,0%	51 6,3%	45 5,6%	22 2,7%	3 0,4%	51 6,3%	10 1,2%	28 3,5%
Zwischensumme RS-Süd	7.070	2423 34,3%	2637 37,3%	438 6,2%	242 3,4%	353 5,0%	92 1,3%	403 5,7%	162 2,3%	320 4,5%

### Wahlergebnis - 3 - RS-Lennep - Wahlberechtigte

Wahlbezirk	Wahlberechtigte				Stimmen				Wahl- beteiligung
	ohne Sperr- vermerk	mit Sperr- vermerk	nach §24(2)	insgesamt	abgegebene	davon mit Wahlschein	ungültige	gültige	
3171 Altstadt	1.293	274	0	1.567	545	0	10	535	34,8%
3172 Neustadt	1.472	222	0	1.694	631	1	15	616	37,2%
3181 Max-Planck-Straße	1.183	235	0	1.418	384	0	5	379	27,1%
3182 Rader Straße	1.411	269	0	1.680	649	0	9	640	38,6%
3191 Albert-Einstein-Straße	1.274	122	0	1.396	413	4	15	398	29,6%
3192 Durchsholz	1.407	263	0	1.670	742	0	15	727	44,4%
3201 Rudolf-Stoßberg-Straße	1.183	123	0	1.306	379	0	5	374	29,0%
3202 Schneppendahler Weg (R)	1.295	114	0	1.409	440	0	13	427	31,2%
3211 Trecknase	1.462	226	0	1.688	666	0	12	654	39,5%
3212 Bergisch Born	1.301	179	0	1.480	589	2	6	583	39,8%
3221 Diepmannsbach	1.336	249	0	1.585	618	0	11	607	39,0%
3222 Jägerwald	1.083	118	0	1.201	391	4	5	386	32,6%
Briefwahlbezirke									
3B01 Lennep I					940	940	27	913	
3B02 Lennep II					577	577	5	572	
3B03 Lennep III					697	697	2	695	
Zwischensumme RS-Lennep	15.700	2.394	0	18.094	8.661	2.225	155	8.506	47,9%

### Wahlergebnis - 3 - RS-Lennep - Stimmen

Wahlbezirk	Stimmen									
	Gesamt	C D U	S P D	GRÜNE	FDP	DIE LINKE	PIRATEN	AfD	PRO NRW	Sonstige
3171 Altstadt	535	187 35,0%	162 30,3%	57 10,7%	22 4,1%	38 7,1%	5 0,9%	33 6,2%	7 1,3%	24 4,5%
3172 Neustadt	616	192 31,2%	229 37,2%	57 9,3%	22 3,6%	33 5,4%	10 1,6%	26 4,2%	16 2,6%	31 5,0%
3181 Max-Planck-Straße	379	146 38,5%	125 33,0%	40 10,6%	10 2,6%	24 6,3%	3 0,8%	16 4,2%	3 0,8%	12 3,2%
3182 Rader Straße	640	238 37,2%	193 30,2%	76 11,9%	14 2,2%	40 6,3%	9 1,4%	36 5,6%	11 1,7%	23 3,6%
3191 Albert-Einstein-Straße	398	127 31,9%	130 32,7%	29 7,3%	17 4,3%	33 8,3%	5 1,3%	22 5,5%	11 2,8%	24 6,0%
3192 Durchsholz	727	273 37,6%	246 33,8%	48 6,6%	21 2,9%	49 6,7%	9 1,2%	55 7,6%	9 1,2%	17 2,3%
3201 Rudolf-Stoßberg-Straße	374	107 28,6%	157 42,0%	24 6,4%	9 2,4%	23 6,1%	4 1,1%	22 5,9%	9 2,4%	19 5,1%
3202 Schneppendahler Weg (R)	427	156 36,5%	163 38,2%	25 5,9%	13 3,0%	22 5,2%	3 0,7%	20 4,7%	5 1,2%	20 4,7%
3211 Trecknase	654	250 38,2%	215 32,9%	55 8,4%	16 2,4%	31 4,7%	7 1,1%	41 6,3%	9 1,4%	30 4,6%
3212 Bergisch Born	583	246 42,2%	138 23,7%	63 10,8%	27 4,6%	29 5,0%	2 0,3%	41 7,0%	7 1,2%	30 5,1%
3221 Diepmannsbach	607	214 35,3%	217 35,7%	59 9,7%	14 2,3%	29 4,8%	9 1,5%	28 4,6%	13 2,1%	24 4,0%
3222 Jägerwald	386	136 35,2%	144 37,3%	35 9,1%	10 2,6%	14 3,6%	10 2,6%	16 4,1%	6 1,6%	15 3,9%
Briefwahlbezirke										
3B01 Lennep I	913	352 38,6%	255 27,9%	76 8,3%	55 6,0%	48 5,3%	10 1,1%	68 7,4%	15 1,6%	34 3,7%
3B02 Lennep II	572	207 36,2%	198 34,6%	39 6,8%	21 3,7%	21 3,7%	5 0,9%	47 8,2%	13 2,3%	21 3,7%
3B03 Lennep III	695	253 36,4%	213 30,6%	62 8,9%	48 6,9%	20 2,9%	11 1,6%	47 6,8%	10 1,4%	31 4,5%
Zwischensumme RS-Lennep	8.506	3.084 36,3%	2.785 32,7%	745 8,8%	319 3,8%	454 5,3%	102 1,2%	518 6,1%	144 1,7%	355 4,2%

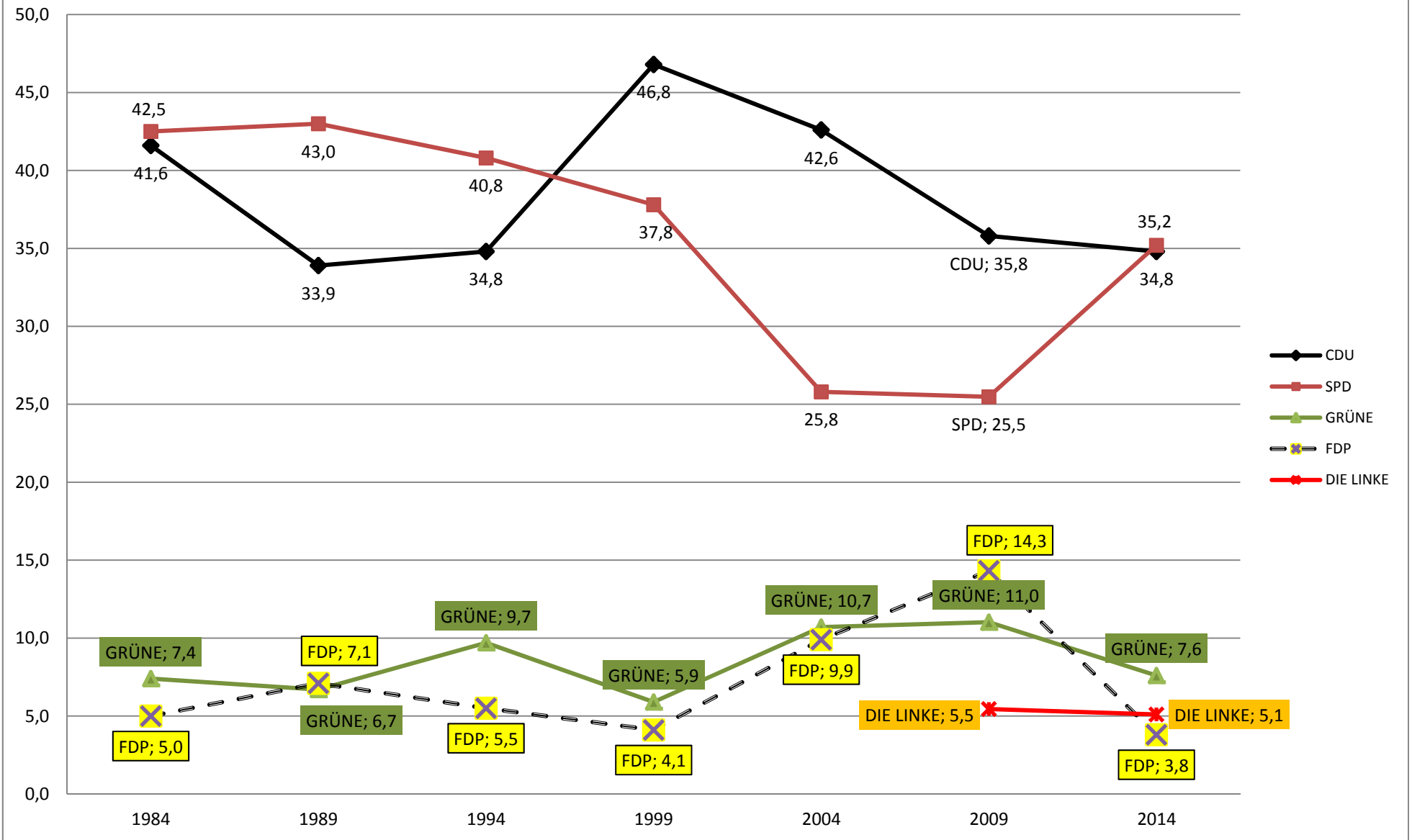
## Wahlergebnis - 4 - RS-Lüttringhausen - Wahlberechtigte

Wahlbezirk	Wahlberechtigte				Stimmen				Wahl- beteiligung
	ohne Sperr- vermerk	mit Sperr- vermerk	nach §24(2)	insgesamt	abgegebene	davon mit Wahlschein	ungültige	gültige	
4231 Garschagen	937	163	0	1.100	448	0	4	444	40,7%
4232 Buscher Hof	1.082	127	0	1.209	418	0	2	416	34,6%
4233 Zentrum	888	150	0	1.038	393	1	3	390	37,9%
4241 Hans-Böckler-Straße (R)	1.091	109	0	1.200	376	0	3	373	31,3%
4242 August-Erschloe-Straße	1.476	238	0	1.714	594	0	13	581	34,7%
4251 Beyenburger Straße	1.236	211	0	1.447	500	2	8	492	34,6%
4252 Großhülsberg	1.075	77	0	1.152	347	0	11	336	30,1%
4261 Kranen	905	137	0	1.042	395	0	9	386	37,9%
4262 Goldenberg	1.067	144	0	1.211	486	0	4	482	40,1%
4263 Grund	932	205	0	1.137	453	0	5	448	39,8%
Briefwahlbezirke									
4B01 Lüttringhausen I					719	719	11	708	
4B02 Lüttringhausen II					728	728	7	721	
Zw.summe RS-Lüttringhausen	10689	1561	0	12250	5857	1450	80	5777	47,8%
Summe RS gesamt	68.396	10.609	0	79.005	36.218	10.278	583	35.635	45,8%

## Wahlergebnis - 4 - RS-Lüttringhausen - Stimmen

Wahlbezirk	Stimmen									
	Gesamt	C D U	S P D	GRÜNE	FDP	DIE LINKE	PIRATEN	AfD	PRO NRW	Sonstige
4231 Garschagen	444	190 42,8%	158 35,6%	24 5,4%	17 3,8%	17 3,8%	0 0,0%	13 2,9%	10 2,3%	15 3,4%
4232 Buscher Hof	416	144 34,6%	149 35,8%	26 6,3%	9 2,2%	31 7,5%	3 0,7%	24 5,8%	7 1,7%	23 5,5%
4233 Zentrum	390	146 37,4%	123 31,5%	40 10,3%	14 3,6%	17 4,4%	6 1,5%	14 3,6%	5 1,3%	25 6,4%
4241 Hans-Böckler-Straße (R)	373	106 28,4%	153 41,0%	35 9,4%	15 4,0%	18 4,8%	9 2,4%	20 5,4%	1 0,3%	16 4,3%
4242 August-Erschloe-Straße	581	224 38,6%	212 36,5%	57 9,8%	21 3,6%	18 3,1%	7 1,2%	15 2,6%	4 0,7%	23 4,0%
4251 Beyenburger Straße	492	172 35,0%	179 36,4%	37 7,5%	18 3,7%	24 4,9%	10 2,0%	31 6,3%	8 1,6%	13 2,6%
4252 Großhülsberg	336	111 33,0%	134 39,9%	16 4,8%	9 2,7%	20 6,0%	1 0,3%	21 6,3%	6 1,8%	18 5,4%
4261 Kranen	386	120 31,1%	144 37,3%	30 7,8%	12 3,1%	16 4,1%	5 1,3%	38 9,8%	9 2,3%	12 3,1%
4262 Goldenberg	482	167 34,6%	145 30,1%	58 12,0%	22 4,6%	30 6,2%	7 1,5%	29 6,0%	5 1,0%	19 3,9%
4263 Grund	448	133 29,7%	168 37,5%	48 10,7%	23 5,1%	28 6,3%	6 1,3%	20 4,5%	9 2,0%	13 2,9%
Briefwahlbezirke										
4B01 Lüttringhausen I	708	271 38,3%	226 31,9%	67 9,5%	47 6,6%	17 2,4%	4 0,6%	41 5,8%	9 1,3%	26 3,7%
4B02 Lüttringhausen II	721	274 38,0%	204 28,3%	59 8,2%	33 4,6%	32 4,4%	7 1,0%	62 8,6%	14 1,9%	36 5,0%
Summe RS-Lüttringhausen	5.777	2058 35,6%	1995 34,5%	497 8,6%	240 4,2%	268 4,6%	65 1,1%	328 5,7%	87 1,5%	239 4,1%
Summe RS gesamt	35.635	12.393 34,8%	12.535 35,2%	2.703 7,6%	1.371 3,8%	1.822 5,1%	472 1,3%	2.108 5,9%	728 2,0%	1503 4,2%

## Europawahlergebnisse früherer Jahre (%)





**Stadt Remscheid**  
Der Oberbürgermeister  
Fachdienst Bürger, Sicherheit und Ordnung  
Statistikstelle  
Elberfelder Str. 36  
**42853 Remscheid**

**Weitere Veröffentlichungen zum Download unter [www.remscheid.de](http://www.remscheid.de):**

### **Statistisches Jahrbuch**

#### **Remscheider Einwohner/innen am 31. Dezember ...**

Bestand nach Stadtbezirken/-teilen, Alter, Nationalität etc.

#### **Eheschließungen, Geburten, Sterbefälle und Einbürgerungen**

#### **Wanderungsbewegung**

inner-, und außerstädtische Zu- und Fortzüge nach Alter,  
Nationalität, Herkunfts- und Zielorten

#### **Remscheid im Städtevergleich**

Informationen zu zehn ausgewählten kreisfreien Städten  
zu den Themen: Gemeindefinanzen, Erwerbstätigkeit und Wirtschaft

#### **Aktuelle Remscheider Wirtschaftsdaten**

Umfassende Information über aktuelle Wirtschaftsdaten aus versch. Quellen

#### **Bevölkerungsprognose 2011 - 2030**

Vorausschätzung der Remscheider Bevölkerung -

#### **Bundestagswahl 2013**

Ergebnis für Remscheid und Wahlkreis 104 - Solingen - Remscheid - Wuppertal II

#### **Europawahl 2014** - Ergebnis für Remscheid

#### **Kommunalwahl 2009**

Ergebnis der Wahl des Oberbürgermeisters, der Oberbürgermeisterin - Rates -  
Bezirksvertretungen - Ausschuss für Migrationsfragen

#### **Landtagswahl 2012** - Ergebnis für Remscheid

#### **Arbeitslose in Remscheid**

nach Stadtteilen am 31.12.

#### **Versicherungspflichtig Beschäftigte in Remscheid**

nach Stadtteilen

#### **Statistikatlas**

#### **Remscheider Stadtteile im Vergleich**

#### **Demografiemonitoring Stadt Remscheid**