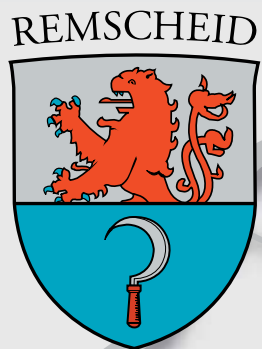


## INFORMATIONEN DER STATISTIKSTELLE



**Remscheider Wanderungen 2009**

Herausgeber und Bearbeitung:

**Stadt Remscheid**  
**Die Oberbürgermeisterin**  
**Zentraldienst Stadtentwicklung und Wirtschaft**  
**Statistikstelle**

Friedhelm Possardt, Tel.: (02191) 16 - 36 64

Fax: (02191) 16 - 1 36 64

E-Mail: [possardt@str.de](mailto:possardt@str.de)  
[www.remscheid.de](http://www.remscheid.de)

Preis: 7,50 EUR

erschieden im: Juni 2010

Erscheinungsweise: jährlich

Nachdruck, auch im Auszug, ist nur mit Quellenangabe gestattet.

# Inhaltsangabe

## Wanderungsbewegung in Remscheid 2009

	Seite
<b>Auf einen Blick</b>	5
Zu- und Fortzüge von <b>Deutschen in den letzten 20 Jahren</b>	6
Zu- und Fortzüge von <b>Ausländer/innen in den letzten 20 Jahren</b>	8
Zu- und Fortzüge der <b>Stadtbezirke und Stadtteile</b>	10
Zu- und Fortzüge nach <b>Altersgruppen</b>	12
Zu- und Fortzüge nach <b>Herkunfts-/Zielorten</b>	14
Saldo der Zu- und Fortzüge nach <b>Herkunfts-/Zielorten und Altersgruppen</b>	16
<b>Umzüge</b> innerhalb Remscheids	18
Umzüge - <b>Gewinn/Verlust</b> der Stadtteile	20
weitere Veröffentlichungen der Statistikstelle	23



## Auf einen Blick

### im Jahr 2009

zogen nach Remscheid	3.335 Menschen
zogen fort von Remscheid	4.306 Menschen
Saldo	-971
darunter waren	7 Zuziehende mit Zweitwohnsitz
darunter waren	139 Fortziehende mit Zweitwohnsitz
Saldo ohne Migrationshintergrund	-514
Saldo mit Migrationshintergrund	-457

### Saldo der Stadtbezirke

Alt-Remscheid	-501
Süd	-255
Lennep	-123
Lüttringhausen	-92

### Saldo nach Altersgruppen

0 - 5 jährige	-9
6 - 14 jährige	-37
15 - 17 jährige	-20
18 - 24 jährige	-135
25 - 34 jährige	-146
35 - 49 jährige	-202
50 - 59 jährige	-130
60 - 64 jährige	-77
65 jährige und ältere	-215

innerhalb Remscheids zogen 9.505 Menschen um

### Saldo der Stadtbezirke

Alt-Remscheid	30
Süd	28
Lennep	4
Lüttringhausen	-62

## Zu und Fortzüge von Deutschen in den letzten 20 Jahren

9

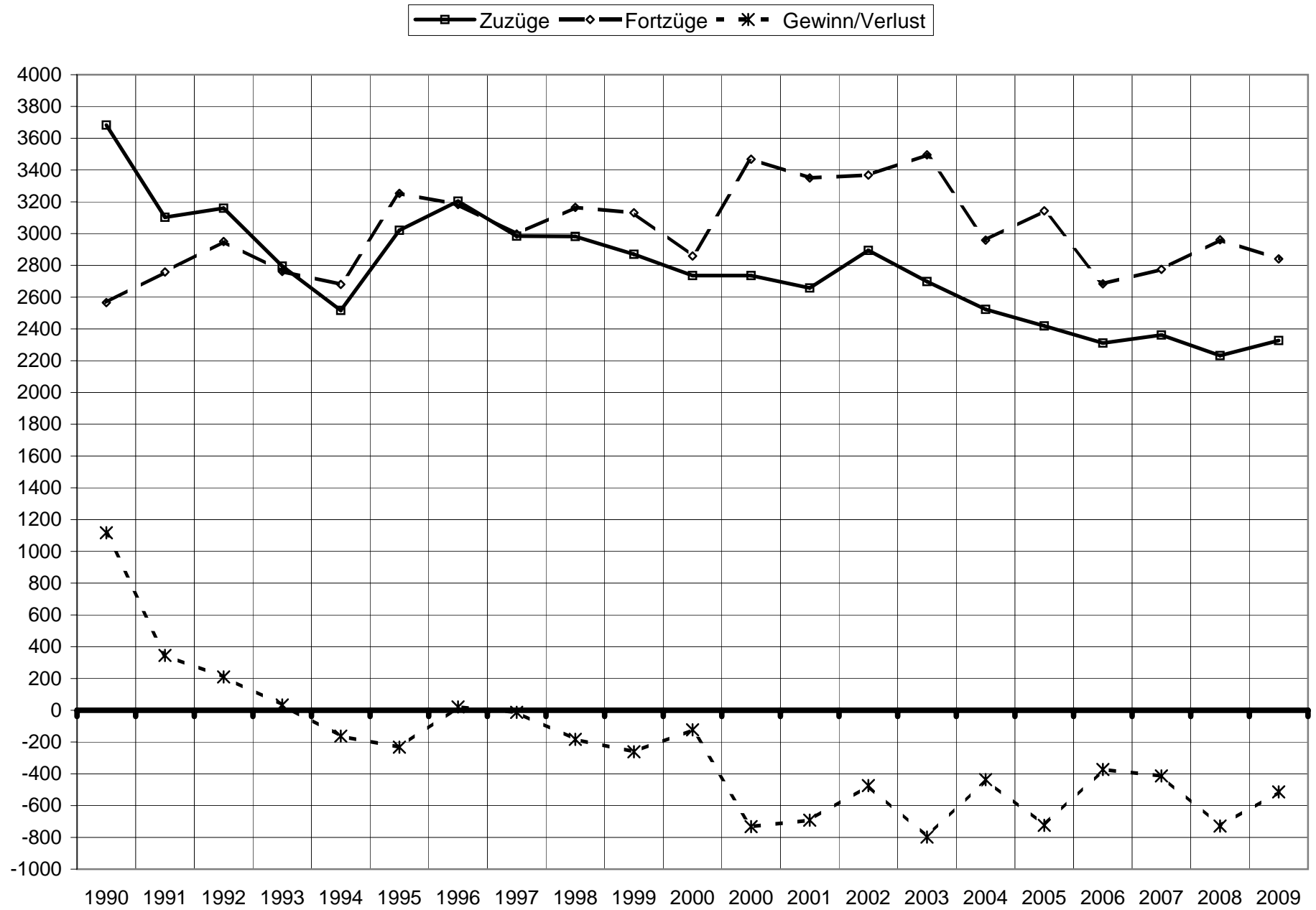
Alter	Zuzüge ...																				Alter	
	1990	1991	1992	1993	1994	1995	1996	1997	1998	1999	2000	2000	2001	2002	2003	2004	2005	2006*	2007	2008		2009
0 - 5	323	220	322	261	219	248	278	236	259	226	227	227	250	236	207	213	170	142	128	111	147	0 - 5
6 - 14	320	222	239	215	234	227	287	263	224	249	242	242	198	223	175	176	177	138	141	123	131	6 - 14
15 - 17	85	89	93	67	60	106	90	87	77	66	80	80	65	93	71	68	79	67	78	55	55	15 - 17
18 - 24	729	637	488	420	391	470	453	431	412	441	437	437	443	519	479	455	460	445	463	429	478	18 - 24
25 - 34	1143	970	1051	933	818	964	1027	898	959	823	796	796	724	719	672	603	570	553	558	587	617	25 - 34
35 - 49	686	558	614	556	479	595	662	698	668	698	618	618	643	736	706	649	621	608	628	549	536	35 - 49
50 - 59	193	213	173	170	149	173	184	147	185	149	160	160	139	171	173	146	149	168	161	167	167	50 - 59
60 - 64	52	47	49	37	35	60	68	68	50	59	51	51	62	57	62	62	58	45	39	53	59	60 - 64
65 u. älter	152	147	131	136	132	178	155	156	148	159	125	125	134	140	153	151	135	145	166	158	137	65 u. älter
<b>insgesamt</b>	<b>3683</b>	<b>3103</b>	<b>3160</b>	<b>2795</b>	<b>2517</b>	<b>3021</b>	<b>3204</b>	<b>2984</b>	<b>2982</b>	<b>2870</b>	<b>2736</b>	<b>2736</b>	<b>2658</b>	<b>2894</b>	<b>2698</b>	<b>2523</b>	<b>2419</b>	<b>2311</b>	<b>2362</b>	<b>2232</b>	<b>2327</b>	<b>insgesamt</b>

Alter	Fortzüge ...																				Alter	
	1990	1991	1992	1993	1994	1995	1996	1997	1998	1999	2000	2000	2001	2002	2003	2004	2005	2006*	2007	2008		2009
0 - 5	173	191	197	222	196	256	255	217	198	234	236	229	227	250	209	202	230	156	131	140	106	0 - 5
6 - 14	148	163	164	147	141	213	222	202	219	214	181	192	211	230	182	191	201	176	174	171	150	6 - 14
15 - 17	28	33	51	63	34	62	55	46	57	45	57	55	62	61	69	57	67	72	64	61	61	15 - 17
18 - 24	479	532	509	412	402	470	426	423	363	413	419	482	471	530	577	567	588	508	589	617	572	18 - 24
25 - 34	865	917	1001	954	922	1086	1055	966	1036	888	837	919	891	782	807	728	767	644	614	681	623	25 - 34
35 - 49	460	467	577	504	536	621	636	608	734	772	641	736	704	759	801	690	760	663	653	695	689	35 - 49
50 - 59	185	167	176	188	199	215	198	190	214	154	169	286	257	284	253	201	195	200	195	220	261	50 - 59
60 - 64	53	72	63	56	68	88	88	109	108	111	87	205	182	186	182	97	83	68	73	87	87	60 - 64
65 u. älter	175	216	212	216	182	242	248	236	236	300	232	364	345	286	416	226	252	197	282	289	292	65 u. älter
<b>insgesamt</b>	<b>2566</b>	<b>2758</b>	<b>2950</b>	<b>2762</b>	<b>2680</b>	<b>3253</b>	<b>3183</b>	<b>2997</b>	<b>3165</b>	<b>3131</b>	<b>2859</b>	<b>3468</b>	<b>3350</b>	<b>3368</b>	<b>3496</b>	<b>2959</b>	<b>3143</b>	<b>2684</b>	<b>2775</b>	<b>2961</b>	<b>2841</b>	<b>insgesamt</b>

Alter	Gewinn/Verlust ...																				Alter	
	1990	1991	1992	1993	1994	1995	1996	1997	1998	1999	2000	2000	2001	2002	2003	2004	2005	2006*	2007	2008		2009
0 - 5	150	29	125	39	23	-8	23	19	61	-8	-9	-2	23	-14	-2	11	-60	-14	-3	-29	41	0 - 5
6 - 14	172	59	75	68	93	14	65	61	5	35	61	50	-13	-7	-7	-15	-24	-38	-33	-48	-19	6 - 14
15 - 17	57	56	42	4	26	44	35	41	20	21	23	25	3	32	2	11	12	-5	14	-6	-6	15 - 17
18 - 24	250	105	-21	8	-11	0	27	8	49	28	18	-45	-28	-11	-98	-112	-128	-63	-126	-188	-94	18 - 24
25 - 34	278	53	50	-21	-104	-122	-28	-68	-77	-65	-41	-123	-167	-63	-135	-125	-197	-91	-56	-94	-6	25 - 34
35 - 49	226	91	37	52	-57	-26	26	90	-66	-74	-23	-118	-61	-23	-95	-41	-139	-55	-25	-146	-153	35 - 49
50 - 59	8	46	-3	-18	-50	-42	-14	-43	-29	-5	-9	-126	-118	-113	-80	-55	-46	-32	-34	-53	-94	50 - 59
60 - 64	-1	-25	-14	-19	-33	-28	-20	-41	-58	-52	-36	-154	-120	-129	-120	-35	-25	-23	-34	-34	-28	60 - 64
65 u. älter	-23	-69	-81	-80	-50	-64	-93	-80	-88	-141	-107	-239	-211	-146	-263	-75	-117	-52	-116	-131	-155	65 u. älter
<b>insgesamt</b>	<b>1117</b>	<b>345</b>	<b>210</b>	<b>33</b>	<b>-163</b>	<b>-232</b>	<b>21</b>	<b>-13</b>	<b>-183</b>	<b>-261</b>	<b>-123</b>	<b>-732</b>	<b>-692</b>	<b>-474</b>	<b>-798</b>	<b>-436</b>	<b>-724</b>	<b>-373</b>	<b>-413</b>	<b>-729</b>	<b>-514</b>	<b>insgesamt</b>

ab 2006 Deutsche ohne Migrationshintergrund

## Zu-, Fortzüge und Saldo von Deutschen in den letzten 20 Jahren



## Zu- und Fortzüge von Ausländer/innen in den letzten 20 Jahren

Alter	Zuzüge ...																				Alter	
	1990	1991	1992	1993	1994	1995	1996	1997	1998	1999	2000	2000	2001	2002	2003	2004	2005	2006*	2007	2008		2009
0 - 5	161	200	222	209	84	99	88	66	100	113	96	96	76	43	31	39	33	94	93	86	53	0 - 5
6 - 14	228	237	287	242	119	104	105	105	100	146	77	77	95	84	59	62	62	86	83	78	84	6 - 14
15 - 17	109	128	124	111	70	62	44	30	61	55	45	45	46	37	34	42	44	30	27	34	29	15 - 17
18 - 24	412	505	514	489	337	349	332	320	376	357	334	334	281	237	232	203	187	256	252	241	235	18 - 24
25 - 34	414	475	608	576	378	394	342	303	399	410	351	351	333	345	275	290	299	332	324	329	269	25 - 34
35 - 49	181	276	341	364	262	216	253	197	180	269	217	217	215	202	220	163	178	189	193	237	214	35 - 49
50 - 59	49	62	72	85	51	51	55	43	28	44	46	46	51	41	43	39	35	53	44	56	70	50 - 59
60 - 64	7	7	6	23	24	16	14	9	12	14	25	25	8	15	10	17	11	12	9	17	9	60 - 64
65 u. älter	11	14	21	24	15	19	5	17	9	18	18	18	14	10	18	14	17	20	28	22	45	65 u. älter
insgesamt	1.572	1.904	2.195	2.123	1.340	1.310	1.238	1.090	1.265	1.426	1.209	1.209	1.119	1.014	922	869	866	1.072	1.053	1.100	1.008	insgesamt

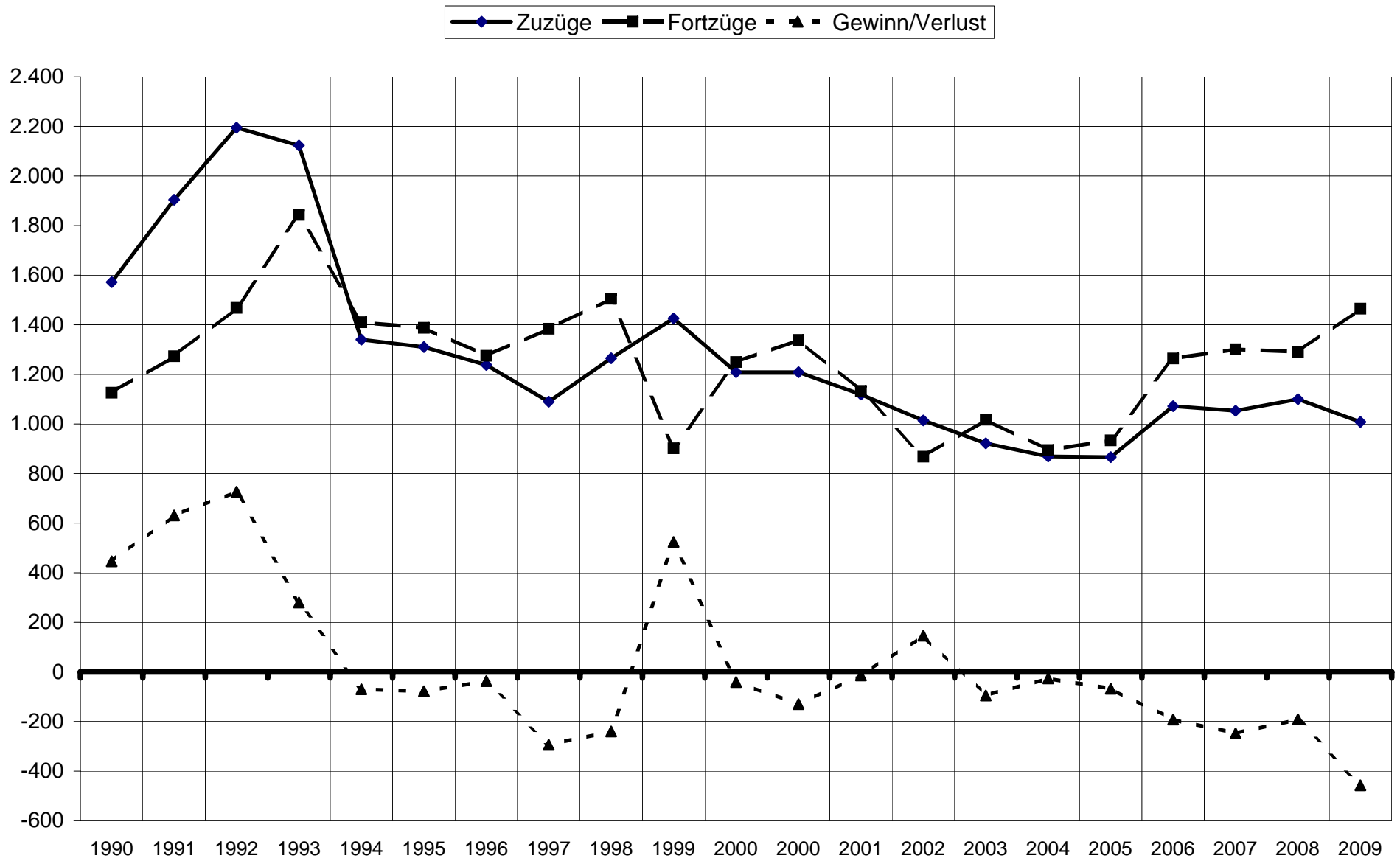
Alter	Fortzüge ...																				Alter	
	1990	1991	1992	1993	1994	1995	1996	1997	1998	1999	2000	2000	2001	2002	2003	2004	2005	2006*	2007	2008		2009
0 - 5	103	136	113	163	106	110	87	117	156	61	110	104	69	53	40	52	28	107	138	113	103	0 - 5
6 - 14	140	149	145	239	106	110	107	126	211	82	150	153	82	71	80	68	73	118	105	97	102	6 - 14
15 - 17	37	61	50	76	37	45	30	32	60	29	35	35	25	24	25	26	22	35	37	37	43	15 - 17
18 - 24	220	261	297	337	266	260	268	253	238	166	246	247	211	177	172	150	166	227	277	245	276	18 - 24
25 - 34	340	361	390	513	443	399	374	357	432	294	328	357	307	238	280	260	288	360	352	347	409	25 - 34
35 - 49	184	195	312	327	269	275	250	303	282	163	247	273	248	173	246	191	190	236	228	258	263	35 - 49
50 - 59	50	69	88	99	85	77	65	83	58	44	62	84	79	59	83	50	75	67	76	75	106	50 - 59
60 - 64	32	22	46	52	62	77	58	66	34	42	39	44	71	41	49	49	49	49	42	59	58	60 - 64
65 u. älter	20	19	27	37	36	35	36	47	34	21	33	42	41	32	42	49	43	65	46	60	105	65 u. älter
insgesamt	1.126	1.273	1.468	1.843	1.410	1.388	1.275	1.384	1.505	902	1.250	1.339	1.133	868	1.017	895	934	1.264	1.301	1.291	1.465	insgesamt

Alter	Gewinn/Verlust ...																				Alter	
	1990	1991	1992	1993	1994	1995	1996	1997	1998	1999	2000	2000	2001	2002	2003	2004	2005	2006*	2007	2008		2009
0 - 5	58	64	109	46	-22	-11	1	-51	-56	52	-14	-8	7	-10	-9	-13	5	-13	-45	-27	-50	0 - 5
6 - 14	88	88	142	3	13	-6	-2	-21	-111	64	-73	-76	13	13	-21	-6	-11	-32	-22	-19	-18	6 - 14
15 - 17	72	67	74	35	33	17	14	-2	1	26	10	10	21	13	9	16	22	-5	-10	-3	-14	15 - 17
18 - 24	192	244	217	152	71	89	64	67	138	191	88	87	70	60	60	53	21	29	-25	-4	-41	18 - 24
25 - 34	74	114	218	63	-65	-5	-32	-54	-33	116	23	-6	26	107	-5	30	11	-28	-28	-18	-140	25 - 34
35 - 49	-3	81	29	37	-7	-59	3	-106	-102	106	-30	-56	-33	29	-26	-28	-12	-47	-35	-21	-49	35 - 49
50 - 59	-1	-7	-16	-14	-34	-26	-10	-40	-30	0	-16	-38	-28	-18	-40	-11	-40	-14	-32	-19	-36	50 - 59
60 - 64	-25	-15	-40	-29	-38	-61	-44	-57	-22	-28	-14	-19	-63	-26	-39	-32	-38	-37	-33	-42	-49	60 - 64
65 u. älter	-9	-5	-6	-13	-21	-16	-31	-30	-25	-3	-15	-24	-27	-22	-24	-35	-26	-45	-18	-38	-60	65 u. älter
insgesamt	446	631	727	280	-70	-78	-37	-294	-240	524	-41	-130	-14	146	-95	-26	-68	-192	-248	-191	-457	insgesamt

ab 2006 nicht nur Ausländer/innen sondern alle Menschen mit Migrationshintergru



### Zu-, Fortzüge und Saldo von Ausländer/innen in den letzten 20 Jahren

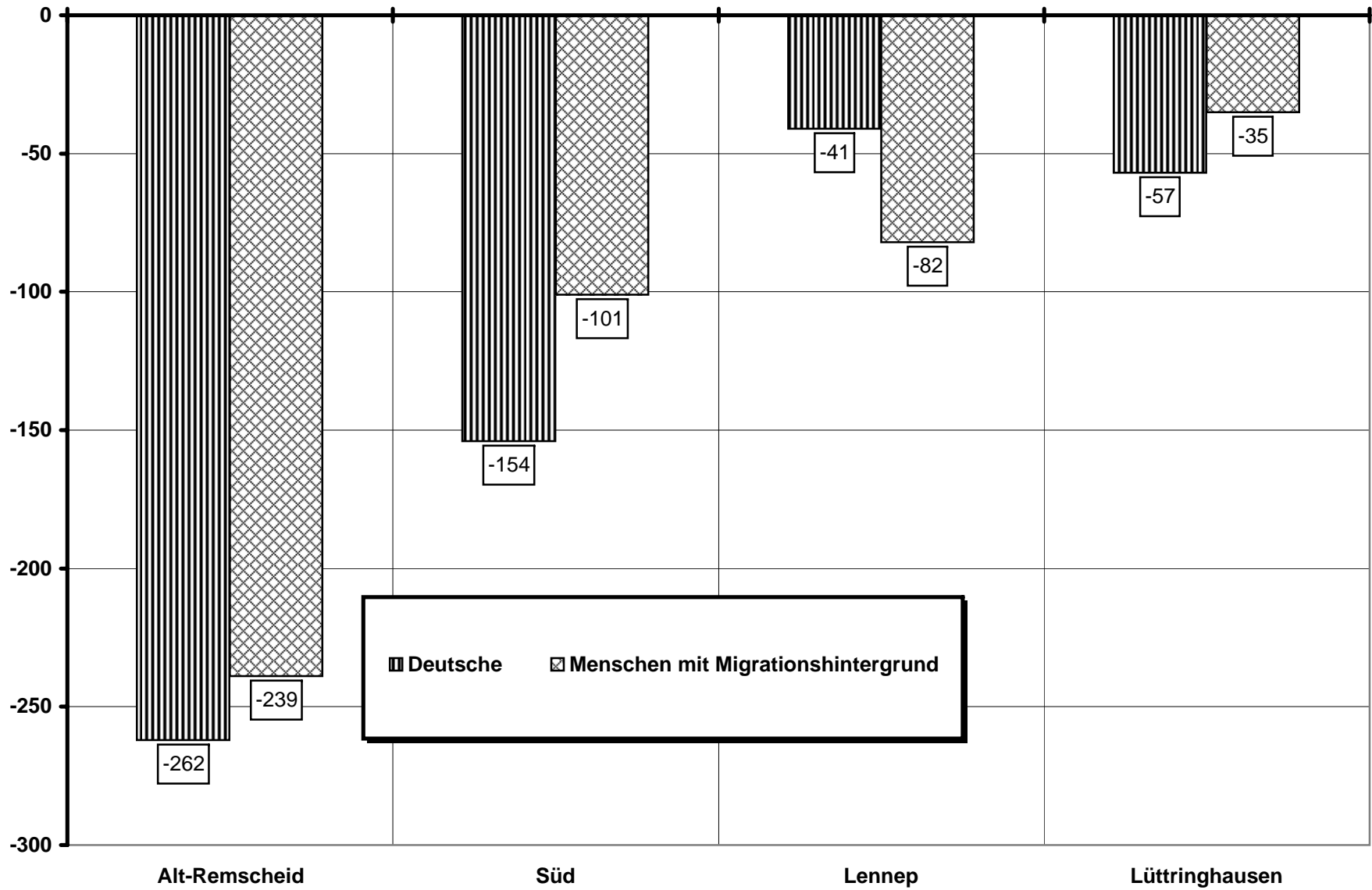


## Zu- und Fortzüge in den Stadtteilen 2009

Stadtteil	Zuzüge			Fortzüge			Saldo		
	Migrationshintergrund*		insges.	Migrationshintergrund*		insges.	Migrationshintergrund*		insges.
	ohne	mit		ohne	mit		ohne	mit	
<b>Remscheid insgesamt</b>	<b>2327</b>	<b>1008</b>	<b>3335</b>	<b>2841</b>	<b>1465</b>	<b>4306</b>	<b>-514</b>	<b>-457</b>	<b>-971</b>
Alt-Remscheid	928	452	1380	1190	691	1881	-262	-239	-501
101 - Mitte	45	20	65	70	38	108	-25	-18	-43
102 - Nordstadt	109	55	164	124	74	198	-15	-19	-34
103 - Altstadt	38	25	63	34	35	69	4	-10	-6
104 - Stachelhausen	51	83	134	69	126	195	-18	-43	-61
105 - Blumental	21	17	38	38	24	62	-17	-7	-24
106 - Honsberg	37	25	62	50	37	87	-13	-12	-25
107 - Stadtpark	56	34	90	90	35	125	-34	-1	-35
108 - Scheid	99	50	149	113	85	198	-14	-35	-49
201 - Hasten Mitte	55	12	67	54	17	71	1	-5	-4
202 - Kratzberg	37	18	55	45	22	67	-8	-4	-12
203 - Haddenbach	77	18	95	104	37	141	-27	-19	-46
204 - Schöne Aussicht	53	23	76	62	29	91	-9	-6	-15
205 - Hölterfeld	40	13	53	71	24	95	-31	-11	-42
401 - Morsbach	28	8	36	33	7	40	-5	1	-4
402 - Vieringhausen	69	6	75	55	21	76	14	-15	-1
403 - Kremenholl	46	18	64	67	31	98	-21	-13	-34
404 - Reinschagen	46	24	70	92	37	129	-46	-13	-59
405 - Westhausen	21	3	24	19	12	31	2	-9	-7
<b>Süd</b>	<b>368</b>	<b>233</b>	<b>601</b>	<b>522</b>	<b>334</b>	<b>856</b>	<b>-154</b>	<b>-101</b>	<b>-255</b>
301 - Zentralpunkt	108	101	209	133	130	263	-25	-29	-54
302 - Neuenkamp	23	22	45	33	32	65	-10	-10	-20
303 - Fichtenhöhe	29	26	55	37	43	80	-8	-17	-25
304 - Wüstenhagen	24	27	51	16	44	60	8	-17	-9
305 - Bökerhöhe	7		7	8		8	-1	0	-1
306 - Mixsiepen	46	30	76	91	35	126	-45	-5	-50
307 - Struck	36	4	40	64	14	78	-28	-10	-38
308 - Falkenberg	9	5	14	21	2	23	-12	3	-9
309 - Bliedinghausen	62	13	75	76	24	100	-14	-11	-25
310 - Ehringhausen	24	5	29	43	10	53	-19	-5	-24
<b>Lennep</b>	<b>571</b>	<b>196</b>	<b>767</b>	<b>612</b>	<b>278</b>	<b>890</b>	<b>-41</b>	<b>-82</b>	<b>-123</b>
501 - Lennep Altstadt	39	11	50	44	27	71	-5	-16	-21
502 - Lennep Nord	69	21	90	81	27	108	-12	-6	-18
503 - Stadtgarten	60	20	80	56	18	74	4	2	6
504 - Lennep Neustadt	84	36	120	106	51	157	-22	-15	-37
505 - Lennep West	33	17	50	28	18	46	5	-1	4
506 - Hackenberg	33	10	43	42	20	62	-9	-10	-19
507 - Henkelshof	56	16	72	68	29	97	-12	-13	-25
508 - Hasenberg	70	38	108	78	51	129	-8	-13	-21
509 - Trecknase	29	15	44	27	19	46	2	-4	-2
510 - Grenzwall	3		3	5	3	8	-2	-3	-5
511 - Engelsburg	16	1	17	12	4	16	4	-3	1
512 - Bergisch Born Ost	29	1	30	28	2	30	1	-1	0
513 - Bergisch Born West	50	10	60	37	9	46	13	1	14
<b>Lüttringhausen</b>	<b>460</b>	<b>127</b>	<b>587</b>	<b>517</b>	<b>162</b>	<b>679</b>	<b>-57</b>	<b>-35</b>	<b>-92</b>
601 - Lüttringh. Mitte	35	10	45	70	13	83	-35	-3	-38
602 - Klausen	122	53	175	142	85	227	-20	-32	-52
603 - Großhülsberg	38	14	52	35	12	47	3	2	5
604 - Garschagen	10	3	13	5	3	8	5	0	5
605 - Schmitzenbusch	49	10	59	69	21	90	-20	-11	-31
606 - Stursberg	85	10	95	71	7	78	14	3	17
607 - Dörrenberg	45	6	51	33	6	39	12	0	12
608 - Goldenberg	27	9	36	28	1	29	-1	8	7
609 - Lüttringh. West	49	12	61	64	14	78	-15	-2	-17

Migrationshintergrund\*: Migrationshintergrund ist ausländisch oder deutsch mit einer weiteren Nationalität oder Eingebürgerte

### Saldo der Zu- und Fortzüge der Stadtbezirke 2009

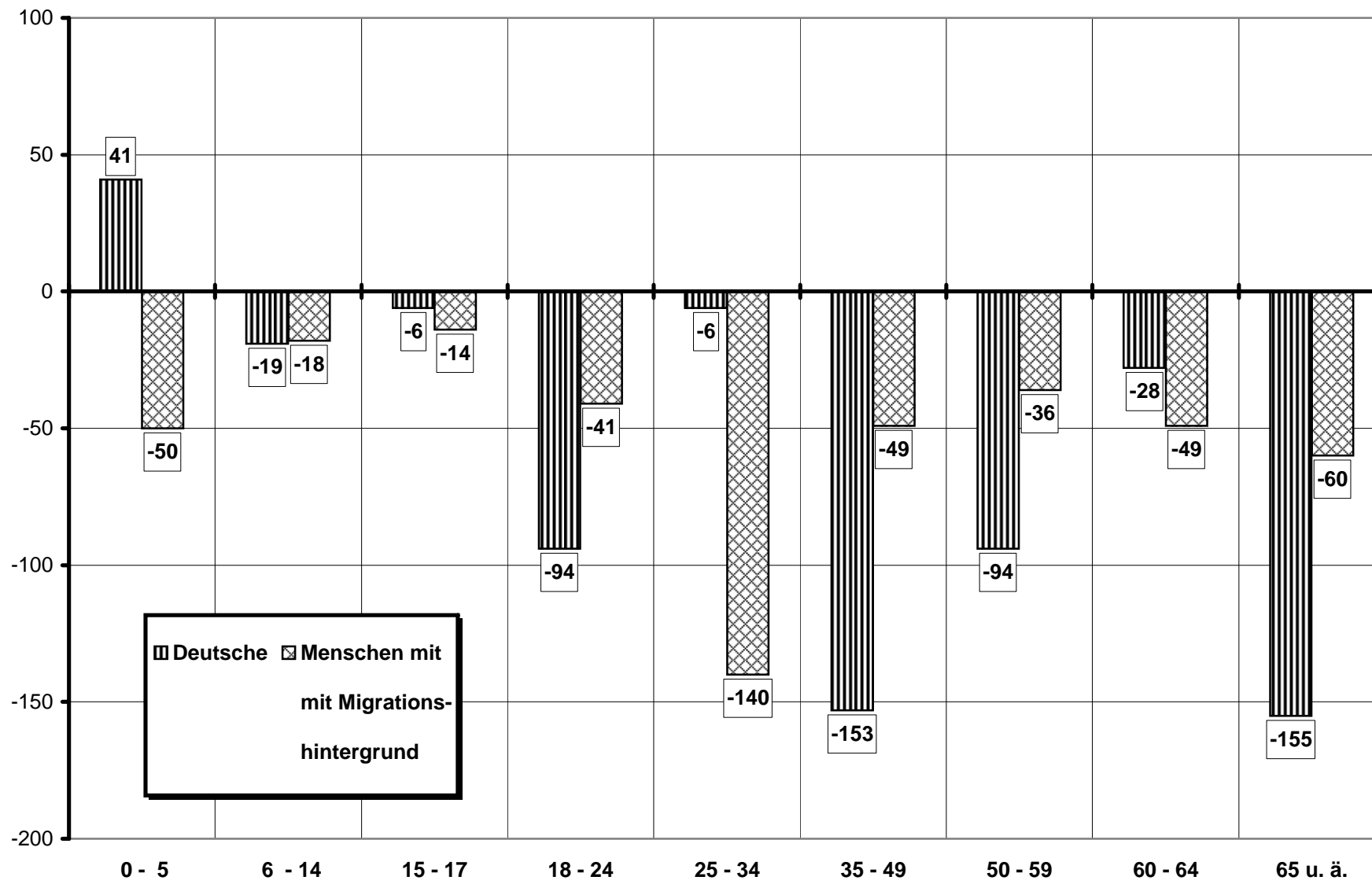


### Zu-, Fortzüge und Saldo nach Altersgruppen 2009

Altersgruppe	Zuzüge			Fortzüge			Saldo		
	Deutsche	Menschen mit Migrations- hintergrund	insges.	Deutsche	Menschen mit Migrations- hintergrund	insges.	Deutsche	Menschen mit Migrations- hintergrund	insges.
0 - 5	147	53	200	106	103	209	41	-50	-9
6 - 14	131	84	215	150	102	252	-19	-18	-37
15 - 17	55	29	84	61	43	104	-6	-14	-20
18 - 24	478	235	713	572	276	848	-94	-41	-135
25 - 34	617	269	886	623	409	1.032	-6	-140	-146
35 - 49	536	214	750	689	263	952	-153	-49	-202
50 - 59	167	70	237	261	106	367	-94	-36	-130
60 - 64	59	9	68	87	58	145	-28	-49	-77
65 u. ä.	137	45	182	292	105	397	-155	-60	-215
<b>insgesamt</b>	<b>2.327</b>	<b>1.008</b>	<b>3.335</b>	<b>2.841</b>	<b>1.465</b>	<b>4.306</b>	<b>-514</b>	<b>-457</b>	<b>-971</b>

\* Migrationshintergrund ist ausländisch oder deutsch mit einer weiteren Nationalität oder Eingebürgerte

### Saldo der Zu- und Fortzüge nach Altersgruppen - 2009



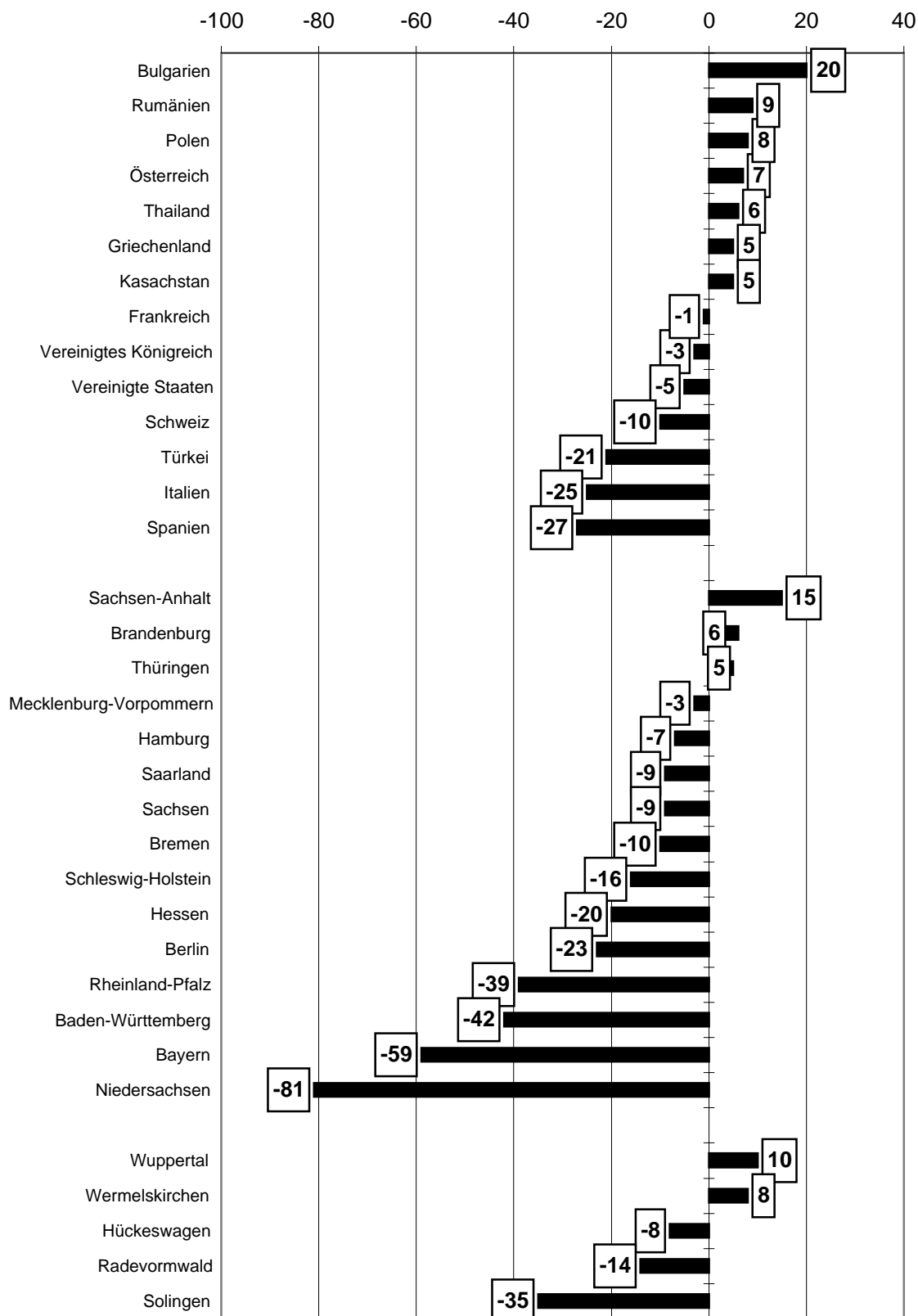
## Zu- und Fortzüge nach Herkunfts-/Zielorten 2009

Herkunfts-/Zielort	Zuzüge			Fortzüge			Saldo		
	Deutsche	MH *	insges.	Deutsche	MH *	insges.	Deutsche	MH *	insges.
<b>Insgesamt</b>	<b>2.327</b>	<b>1.008</b>	<b>3.335</b>	<b>2.841</b>	<b>1.465</b>	<b>4.306</b>	<b>-514</b>	<b>-457</b>	<b>-971</b>
<b>Ausland</b>	<b>54</b>	<b>414</b>	<b>468</b>	<b>97</b>	<b>619</b>	<b>716</b>	<b>-43</b>	<b>-205</b>	<b>-248</b>
darunter:									
Polen	1	74	75	4	63	67	-3	11	8
Türkei	1	53	54	2	73	75	-1	-20	-21
Italien		30	30	4	51	55	-4	-21	-25
Bulgarien		25	25		5	5	0	20	20
Spanien	11	7	18	11	34	45	0	-27	-27
Schweiz	7	6	13	18	5	23	-11	1	-10
Griechenland	2	9	11		6	6	2	3	5
Rumänien		11	11		2	2	0	9	9
Osterreich	5	4	9	1	1	2	4	3	7
Frankreich	2	6	8	1	8	9	1	-2	-1
Kasachstan		8	8	1	2	3	-1	6	5
Thailand	2	6	8	2		2	0	6	6
Vereinigte Staaten	3	5	8	5	8	13	-2	-3	-5
Vereinigtes Königreich	2	5	7	8	2	10	-6	3	-3
<b>Deutschland</b>	<b>2.187</b>	<b>591</b>	<b>2.778</b>	<b>2.543</b>	<b>842</b>	<b>3.385</b>	<b>-356</b>	<b>-251</b>	<b>-607</b>
Bundesländer									
Baden-Württemberg	29	27	56	63	35	98	-34	-8	-42
Bayern	41	18	59	71	47	118	-30	-29	-59
Berlin	22	2	24	38	9	47	-16	-7	-23
Brandenburg	18	3	21	13	2	15	5	1	6
Bremen	4	1	5	9	6	15	-5	-5	-10
Hamburg	9	1	10	13	4	17	-4	-3	-7
Hessen	35	21	56	45	31	76	-10	-10	-20
Mecklenburg-Vorpommern	14	1	15	17	1	18	-3	0	-3
Niedersachsen	74	12	86	131	36	167	-57	-24	-81
Nordrhein-Westfalen	1827	480	2307	1986	636	2622	-159	-156	-315
Rheinland-Pfalz	29	16	45	65	19	84	-36	-3	-39
Saarland	8	1	9	14	4	18	-6	-3	-9
Sachsen	15	2	17	22	4	26	-7	-2	-9
Sachsen-Anhalt	31	1	32	17		17	14	1	15
Schleswig-Holstein	16	1	17	30	3	33	-14	-2	-16
Thüringen	15	4	19	9	5	14	6	-1	5
Nachbargemeinden:	1035	214	1249	1030	258	1288	5	-44	-39
Hückeswagen	95	12	107	106	9	115	-11	3	-8
Radevormwald	138	35	173	142	45	187	-4	-10	-14
Solingen	90	25	115	114	36	150	-24	-11	-35
Wermelskirchen	213	33	246	202	36	238	11	-3	8
Wuppertal	499	109	608	466	132	598	33	-23	10
<b>ohne Angabe/unbekannt</b>	<b>86</b>	<b>3</b>	<b>89</b>	<b>201</b>	<b>4</b>	<b>205</b>	<b>-115</b>	<b>-1</b>	<b>-116</b>

MH\* Menschen mit Migrationshintergrund

\* Migrationshintergrund ist ausländisch oder deutsch mit einer weiteren Nationalität oder Eingebürgerte

## Saldo der Zu- und Fortzüge nach ausgewählten Herkunfts-/Zielorten 2009

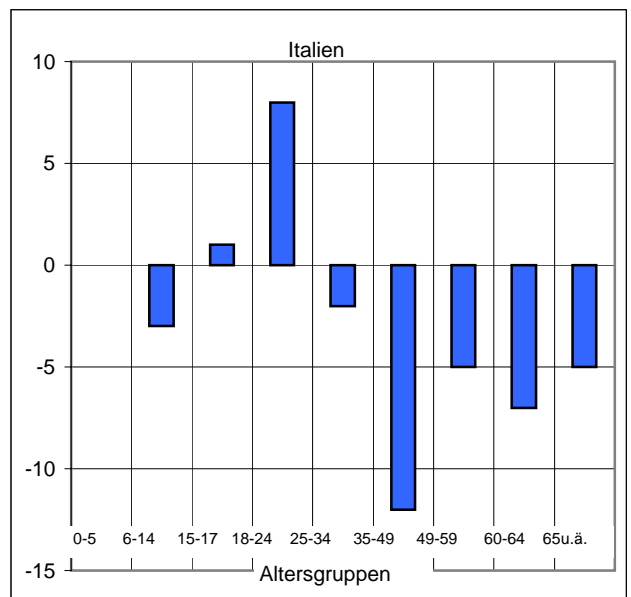
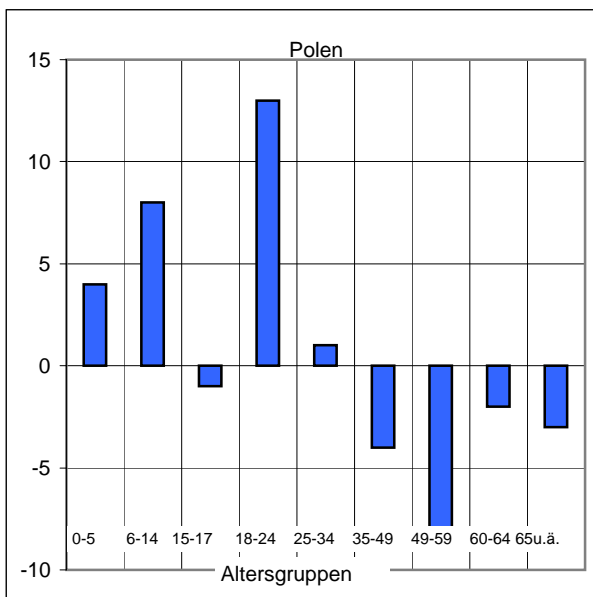
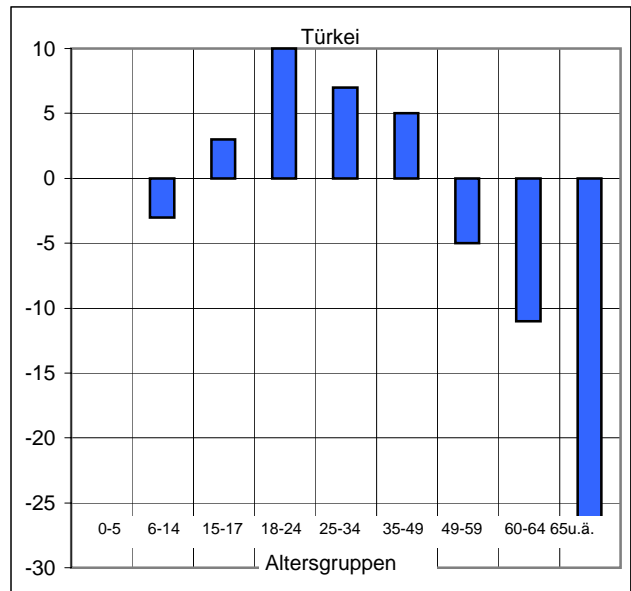
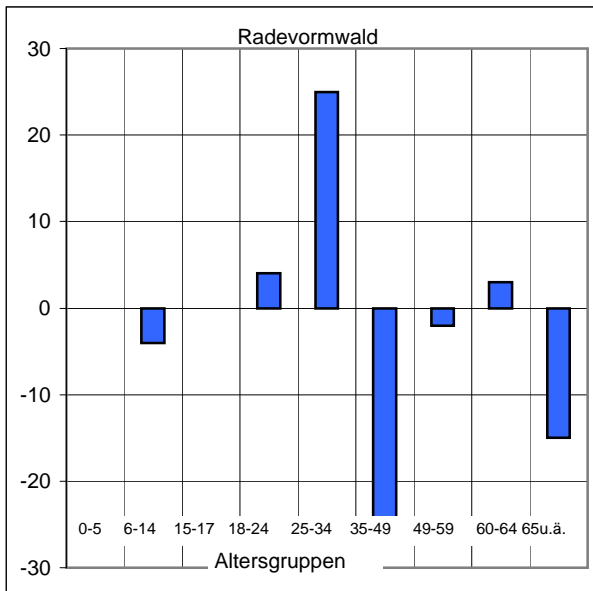
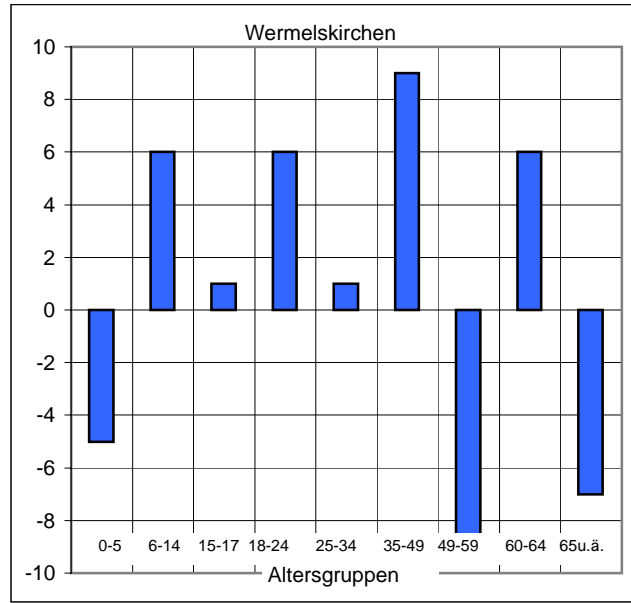
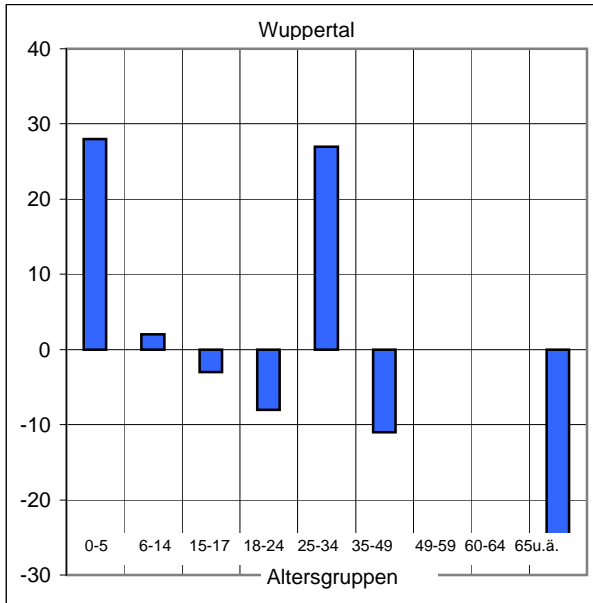


## Saldo der Zu- und Fortzüge nach Herkunfts-/Zielorten und Altersgruppen 2009

Saldo Herkunfts-/Zielort	Alter von ... bis Jahren									
	0-5	6-14	15-17	18-24	25-34	35-49	50-59	60-64	65 u.ä.	insg.
insgesamt	-9	-37	-20	-135	-146	-202	-130	-77	-215	-971
Ausland	2	0	0	26	-53	-62	-56	-47	-58	-248
darunter:										
Polen	4	8	-1	13	1	-4	-8	-2	-3	8
Türkei	0	-3	3	10	7	5	-5	-11	-27	-21
Italien	0	-3	1	8	-2	-12	-5	-7	-5	-25
Bulgarien	3	1	1	-1	10	6	0	0	0	20
Spanien	0	0	0	-1	-2	-2	-9	-11	-2	-27
Schweiz	-2	0	-1	0	-6	-3	0	0	2	-10
Griechenland	0	2	0	2	0	1	0	0	0	5
Rumänien	2	2	0	2	2	1	0	0	0	9
Österreich	1	3	2	-1	-1	2	1	0	0	7
Frankreich	1	-2	0	2	0	-2	0	0	0	-1
Kasachstan	2	0	0	5	0	-2	-1	0	1	5
Thailand	0	0	0	1	3	1	0	0	1	6
Vereinigte Staaten	-1	0	0	3	-2	-1	-1	-1	-2	-5
Vereinigtes Königreich	0	0	0	3	-3	-3	-1	0	1	-3
Deutschland	-11	-32	-18	-115	-47	-125	-63	-26	-170	-607
Bundesländer										
Baden-Württemberg	-2	3	-4	-12	-15	3	-6	0	-9	-42
Bayern	-8	-11	3	-8	-16	-10	-8	0	-1	-59
Berlin	1	-2	-1	-7	-9	1	-1	-2	-3	-23
Brandenburg	-2	0	0	0	5	3	0	0	0	6
Bremen	0	0	0	-4	-2	0	-3	-1	0	-10
Hamburg	1	-1	0	-2	-5	1	-1	0	0	-7
Hessen	-3	-1	2	-5	-15	5	3	-1	-5	-20
Mecklenburg-Vorpommern	0	-1	0	1	2	-1	-2	-1	-1	-3
Niedersachsen	-2	-6	-5	-13	-5	-7	-18	-13	-12	-81
Nordrhein-Westfalen	10	-12	-14	-75	24	-104	-26	-2	-116	-315
Rheinland-Pfalz	-2	-2	0	8	-10	-15	-1	-5	-12	-39
Saarland	-2	0	0	1	-1	-5	-1	0	-1	-9
Sachsen	-1	1	0	-1	-4	-2	0	-1	-1	-9
Sachsen-Anhalt	2	1	1	2	11	-1	-1	1	-1	15
Schleswig-Holstein	-3	1	0	-3	-8	4	2	-1	-8	-16
Thüringen	0	-2	0	3	1	3	0	0	0	5
Nachbargemeinden	17	-1	-4	7	70	-55	-16	3	-60	-39
Hückeswagen	-6	-4	0	5	18	-16	-1	-2	-2	-8
Radevormwald	0	-4	0	4	25	-25	-2	3	-15	-14
Solingen	0	-1	-2	0	-1	-12	-4	-4	-11	-35
Wermelskirchen	-5	6	1	6	1	9	-9	6	-7	8
Wuppertal	28	2	-3	-8	27	-11	0	0	-25	10
ohne Angabe/unbekannt	0	-5	-2	-46	-46	-15	-11	-4	13	-116



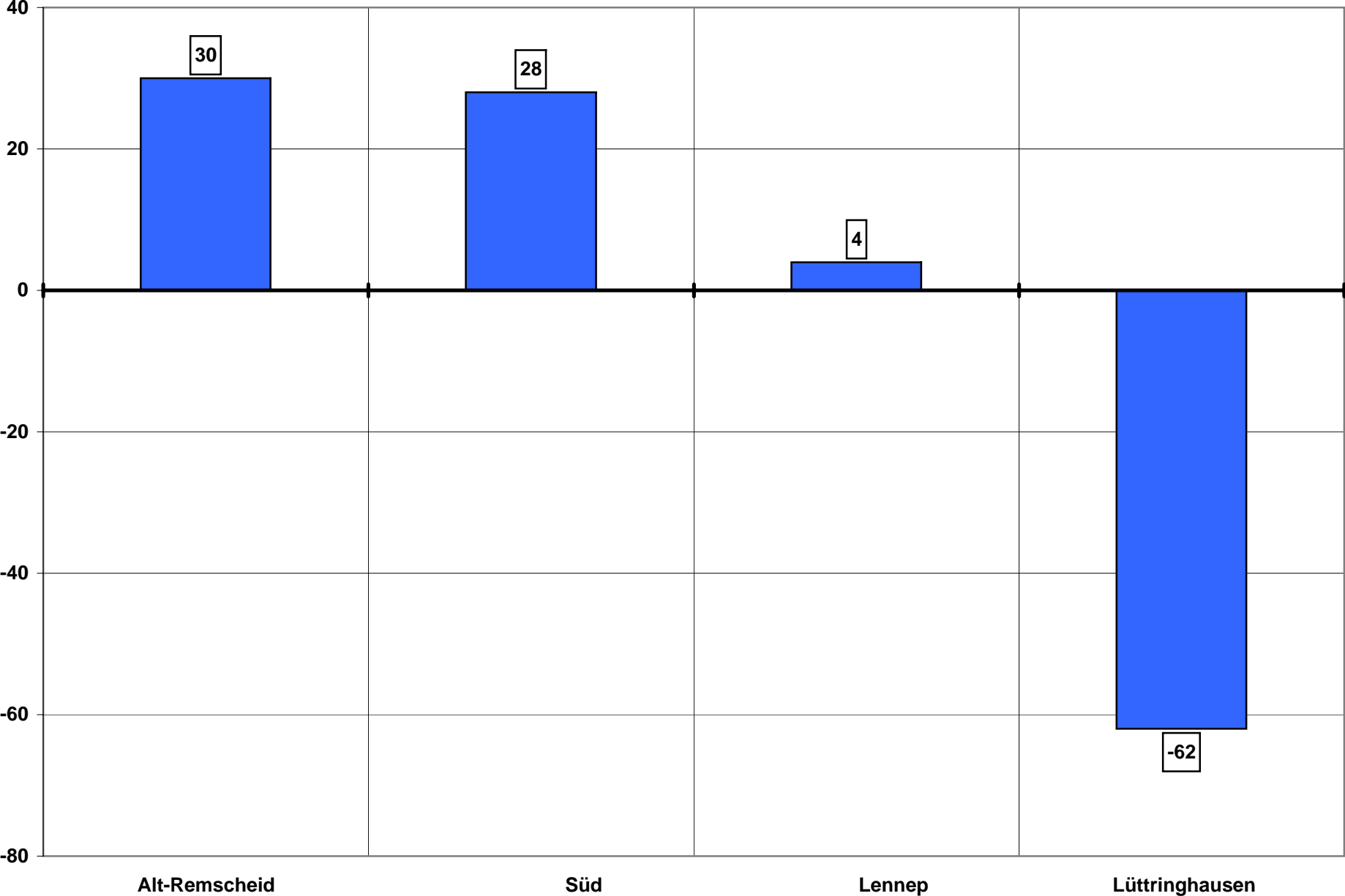
# Saldo der Zu- und Fortzüge nach Herkunfts-/Zielorten und Altersgruppen 2009



### Umzüge innerhalb Remscheids 2009

von Stadtbezirk ...	nach Stadtbezirk ...				insgesamt
	Alt-Remscheid	Süd	Lennep	Lüttringhausen	
<b>Alt-Remscheid</b>	3.353	702	285	172	4.512
Saldo	X	18	5	-53	
in % der Fortgezogenen	74,3	15,6	6,3	3,8	
<b>Süd</b>	684	923	157	67	1.831
Saldo	-18	X	-15	5	
in % der Fortgezogenen	37,4	50,4	8,6	3,7	
<b>Lennep</b>	280	172	1.285	195	1.932
Saldo	-5	15	X	-14	
in % der Fortgezogenen	14,5	8,9	66,5	10,1	
<b>Lüttringhausen</b>	225	62	209	734	1.230
Saldo	53	-5	14	X	
in % der Fortgezogenen	18,3	5,0	17,0	59,7	
<b>insgesamt</b>	4.542	1.859	1.936	1.168	9.505
Saldo	30	28	4	-62	0

Saldo der Ümzüge innerhalb Remscheids 2009

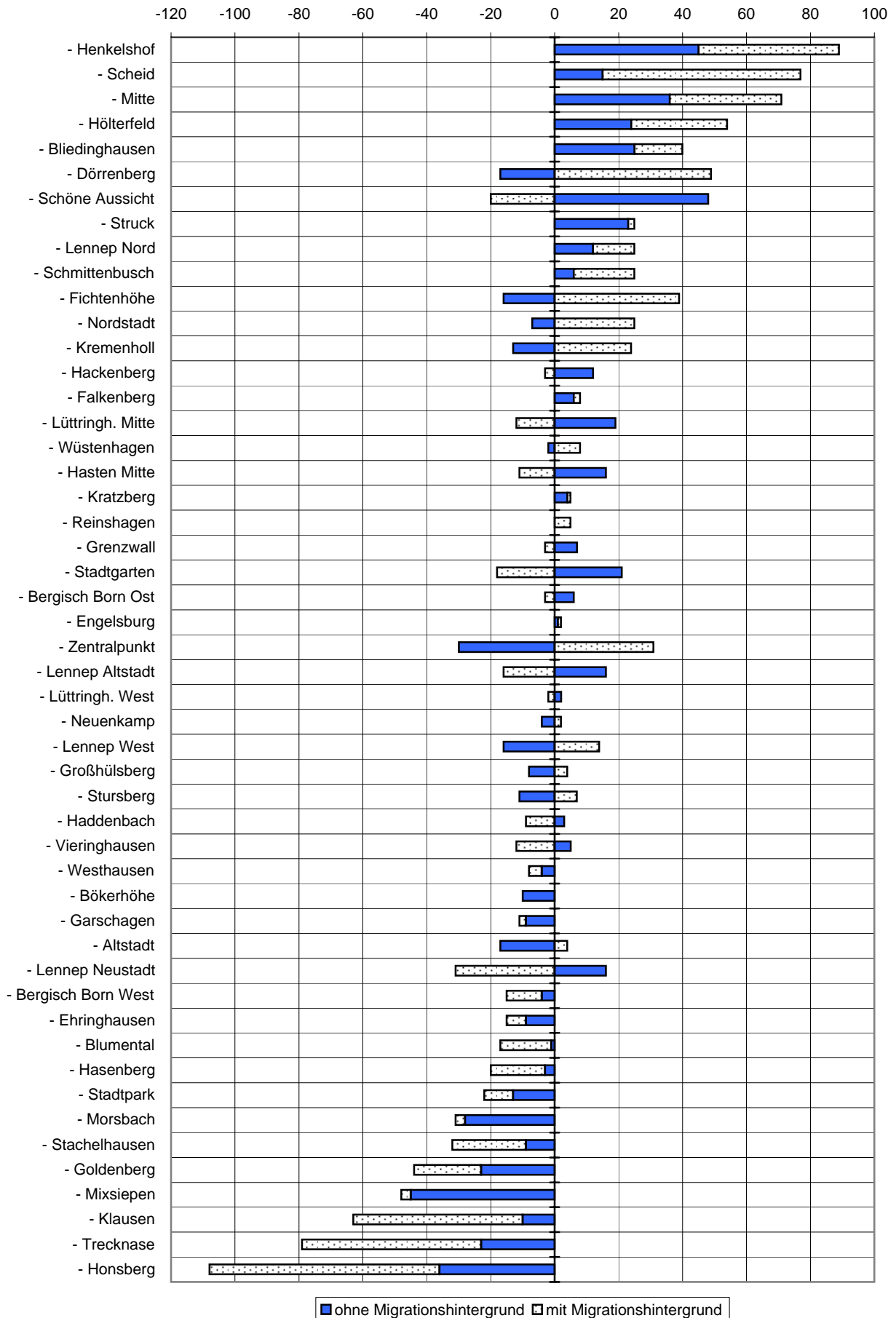


## Umzüge - Gewinn/Verlust der Stadtteile

2009 Stadtteil	Einzug in den Stadtteil			Auszug aus dem Stadtteil			Gewinn/Verlust	
	insgesamt	darunter mit Migrations- hintergrund*	in %	insgesamt	darunter mit Migrations- hintergrund*	in %	insgesamt	darunter mit Migrations- hintergrund*
<b>Remscheid insgesamt</b>	<b>9.505</b>	<b>3.191</b>	<b>33,6</b>	<b>9.505</b>	<b>3.191</b>	<b>33,6</b>	<b>X</b>	<b>X</b>
<b>1 Alt-Remscheid</b>	<b>4.542</b>	<b>1.600</b>	<b>35,2</b>	<b>4.512</b>	<b>1.593</b>	<b>35,3</b>	<b>30</b>	<b>7</b>
101 - Mitte	285	110	38,6	214	75	35,0	71	35
102 - Nordstadt	512	199	38,9	494	174	35,2	18	25
103 - Altstadt	192	89	46,4	205	85	41,5	-13	4
104 - Stachelhausen	408	201	49,3	440	224	50,9	-32	-23
105 - Blumental	106	33	31,1	123	49	39,8	-17	-16
106 - Honsberg	214	122	57,0	322	194	60,2	-108	-72
107 - Stadtpark	330	104	31,5	352	113	32,1	-22	-9
108 - Scheid	562	258	45,9	485	196	40,4	77	62
201 - Hasten Mitte	209	41	19,6	204	52	25,5	5	-11
202 - Kratzberg	131	25	19,1	126	24	19,0	5	1
203 - Haddenbach	236	30	12,7	242	39	16,1	-6	-9
204 - Schöne Aussicht	214	43	20,1	186	63	33,9	28	-20
205 - Hölterfeld	301	79	26,2	247	49	19,8	54	30
401 - Morsbach	44	9	20,5	75	12	16,0	-31	-3
402 - Vieringhausen	203	60	29,6	210	72	34,3	-7	-12
403 - Kremenholz	312	124	39,7	301	100	33,2	11	24
404 - Reinshagen	250	68	27,2	245	63	25,7	5	5
405 - Westhausen	33	5	15,2	41	9	22,0	-8	-4
<b>2 Süd</b>	<b>1.859</b>	<b>657</b>	<b>35,3</b>	<b>1.831</b>	<b>567</b>	<b>31,0</b>	<b>28</b>	<b>90</b>
301 - Zentralpunkt	567	254	44,8	566	223	39,4	1	31
302 - Neuenkamp	183	64	35,0	185	62	33,5	-2	2
303 - Fichtenhöhe	292	135	46,2	269	96	35,7	23	39
304 - Wüstenhagen	91	27	29,7	85	19	22,4	6	8
305 - Bökerhöhe	18	3	16,7	28	3	10,7	-10	0
306 - Mixsiepen	234	72	30,8	282	75	26,6	-48	-3
307 - Struck	178	46	25,8	153	44	28,8	25	2
308 - Falkenberg	33	5	15,2	25	3	12,0	8	2
309 - Bliedinghausen	208	39	18,8	168	24	14,3	40	15
310 - Ehringhausen	55	12	21,8	70	18	25,7	-15	-6
<b>3 Lennep</b>	<b>1.936</b>	<b>584</b>	<b>30,2</b>	<b>1.932</b>	<b>670</b>	<b>34,7</b>	<b>4</b>	<b>-86</b>
501 - Lennep Altstadt	124	26	21,0	124	42	33,9	0	-16
502 - Lennep Nord	187	45	24,1	162	32	19,8	25	13
503 - Stadtgarten	279	55	19,7	276	73	26,4	3	-18
504 - Lennep Neustadt	306	80	26,1	321	111	34,6	-15	-31
505 - Lennep West	83	50	60,2	85	36	42,4	-2	14
506 - Hackenberg	171	76	44,4	162	79	48,8	9	-3
507 - Henkelshof	250	69	27,6	161	25	15,5	89	44
508 - Hasenberg	345	140	40,6	365	157	43,0	-20	-17
509 - Trecknase	72	26	36,1	151	82	54,3	-79	-56
510 - Grenzwall	11	1	9,1	7	4	57,1	4	-3
511 - Engelsburg	14	2	14,3	12	1	8,3	2	1
512 - Bergisch Born Ost	29	0	0,0	26	3	11,5	3	-3
513 - Bergisch Born West	65	14	21,5	80	25	31,3	-15	-11
<b>4 Lüttringhausen</b>	<b>1.168</b>	<b>350</b>	<b>30,0</b>	<b>1.230</b>	<b>361</b>	<b>29,3</b>	<b>-62</b>	<b>-11</b>
601 - Lüttringh. Mitte	135	15	11,1	128	27	21,1	7	-12
602 - Klausen	314	149	47,5	377	202	53,6	-63	-53
603 - Großhülsberg	111	22	19,8	115	18	15,7	-4	4
604 - Garschagen	11	2	18,2	22	4	18,2	-11	-2
605 - Schmittenbusch	217	54	24,9	192	35	18,2	25	19
606 - Stursberg	171	37	21,6	175	30	17,1	-4	7
607 - Dörrenberg	120	62	51,7	88	13	14,8	32	49
608 - Goldenberg	49	4	8,2	93	25	26,9	-44	-21
609 - Lüttringh. West	40	5	12,5	40	7	17,5	0	-2

\* Migrationshintergrund ist ausländisch oder deutsch mit einer weiteren Nationalität oder Eingebürgerte

## innerstädtische Umzüge 2009 Gewinn/Verlust der Stadtteile





**Stadt Remscheid**  
 Die Oberbürgermeisterin  
 Stadtentwicklung und Wirtschaft - **Statistikstelle**  
 Ludwigstrasse 14  
 42853 Remscheid

Tel: 02191 / 16-3664  
 Fax: 02191 / 16-13664  
<mailto:possardt@str.de>

## Bestellschein

### — Statistisches Jahrbuch

#### Remscheider Einwohner/innen am 31. Dezember ...

Bestand nach Stadtbezirken/-teilen, Alter, Nationalität etc.

#### Eheschließungen, Geburten, Sterbefälle und Einbürgerungen

#### Wanderungsbewegung

inner-, und außerstädtische Zu- und Fortzüge nach Alter, Nationalität, Herkunfts- und Zielorten

#### Remscheid im Städtevergleich

Informationen zu zehn ausgewählten kreisfreien Städten zu den Themen: Gemeindefinanzen, Erwerbstätigkeit und Wirtschaft

#### Aktuelle Remscheider Wirtschaftsdaten

Umfassende Information über aktuelle Wirtschaftsdaten aus versch. Quellen

#### Bevölkerungsprognose 2005 - 2025

Vorausschätzung der Remscheider Bevölkerung -

#### Bundestagswahl 2009

Ergebnis für Remscheid und Wahlkreis 104 - Solingen - Remscheid - Wuppertal II

#### Europawahl 2009 - Ergebnis für Remscheid

#### Kommunalwahl 2009

Ergebnis der Wahl des Oberbürgermeisters, der Oberbürgermeisterin - Rates Bezirksvertretungen - Ausschuss für Migrationsfrage

#### Landtagswahl 2005 - Ergebnis für Remscheid

#### Wahlen in Remscheid 1998 - 2000

Wahlergebnisse nach Kommunalwahl- / Stimmbezirk

#### Arbeitslose in Remscheid

nach Stadtteilen am 31.12.

#### Versicherungspflichtig Beschäftigte in Remscheid

nach Stadtteilen

#### Straßenverzeichnis

#### Stadtkarte -Stadtteile- 1:15.000

Einzelpreise Euro	An- zahl
15,00	
10,00	
7,50	
7,50	
7,50	
7,50	
10,00	
7,50	
7,50	
10,00	
7,50	
10,00	
7,50	
7,50	
10,00	
5,00	

Absender:

---



---



---



---

\_\_\_\_\_  
 Datum/Unterschrift