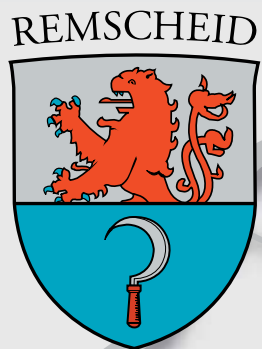


## INFORMATIONEN DER STATISTIKSTELLE



**Remscheider Wanderungen 2008**

Herausgeber und Bearbeitung:

**Stadt Remscheid**  
**Die Oberbürgermeisterin**  
**Zentraldienst Stadtentwicklung und Wirtschaft**  
**Statistikstelle**

Friedhelm Possardt, Tel.: (02191) 16 - 36 64

Fax: (02191) 16 - 1 36 64

E-Mail: [possardt@str.de](mailto:possardt@str.de)  
[www.remscheid.de](http://www.remscheid.de)

Preis: 7,50 EUR

erschieden im: November 2009

Erscheinungsweise: jährlich

Nachdruck, auch im Auszug, ist nur mit Quellenangabe gestattet.

# Inhaltsangabe

## Wanderungsbewegung in Remscheid 2008

	Seite
<b>Auf einen Blick</b>	5
Zu- und Fortzüge von <b>Deutschen in den letzten 20 Jahren</b>	6
Zu- und Fortzüge von <b>Ausländer/innen in den letzten 20 Jahren</b>	8
Zu- und Fortzüge der <b>Stadtbezirke und Stadtteile</b>	10
Zu- und Fortzüge nach <b>Altersgruppen</b>	12
Zu- und Fortzüge nach <b>Herkunfts-/Zielorten</b>	14
Saldo der Zu- und Fortzüge nach <b>Herkunfts-/Zielorten und Altersgruppen</b>	16
<b>Umzüge</b> innerhalb Remscheids	18
Umzüge - <b>Gewinn/Verlust</b> der Stadtteile	20
weitere Veröffentlichungen der Statistikstelle	23



## Auf einen Blick

### im Jahr 2008

zogen nach Remscheid	3.332 Menschen
zogen fort von Remscheid	4.252 Menschen
Saldo	-920
darunter waren	19 Zuziehende mit Zweitwohnsitz
darunter waren	100 Fortziehende mit Zweitwohnsitz
Saldo der Deutschen	-729
Saldo der Ausländer/innen	-191

### Saldo der Stadtbezirke

Alt-Remscheid	-432
Süd	-181
Lennep	-261
Lüttringhausen	-46

### Saldo nach Altersgruppen

0 - 5 jährige	-56
6 - 14 jährige	-67
15 - 17 jährige	-9
18 - 24 jährige	-192
25 - 34 jährige	-112
35 - 49 jährige	-167
50 - 59 jährige	-72
60 - 64 jährige	-76
65 jährige und ältere	-169

innerhalb Remscheids zogen 9.381 Menschen um

### Saldo der Stadtbezirke

Alt-Remscheid	23
Süd	38
Lennep	41
Lüttringhausen	-102

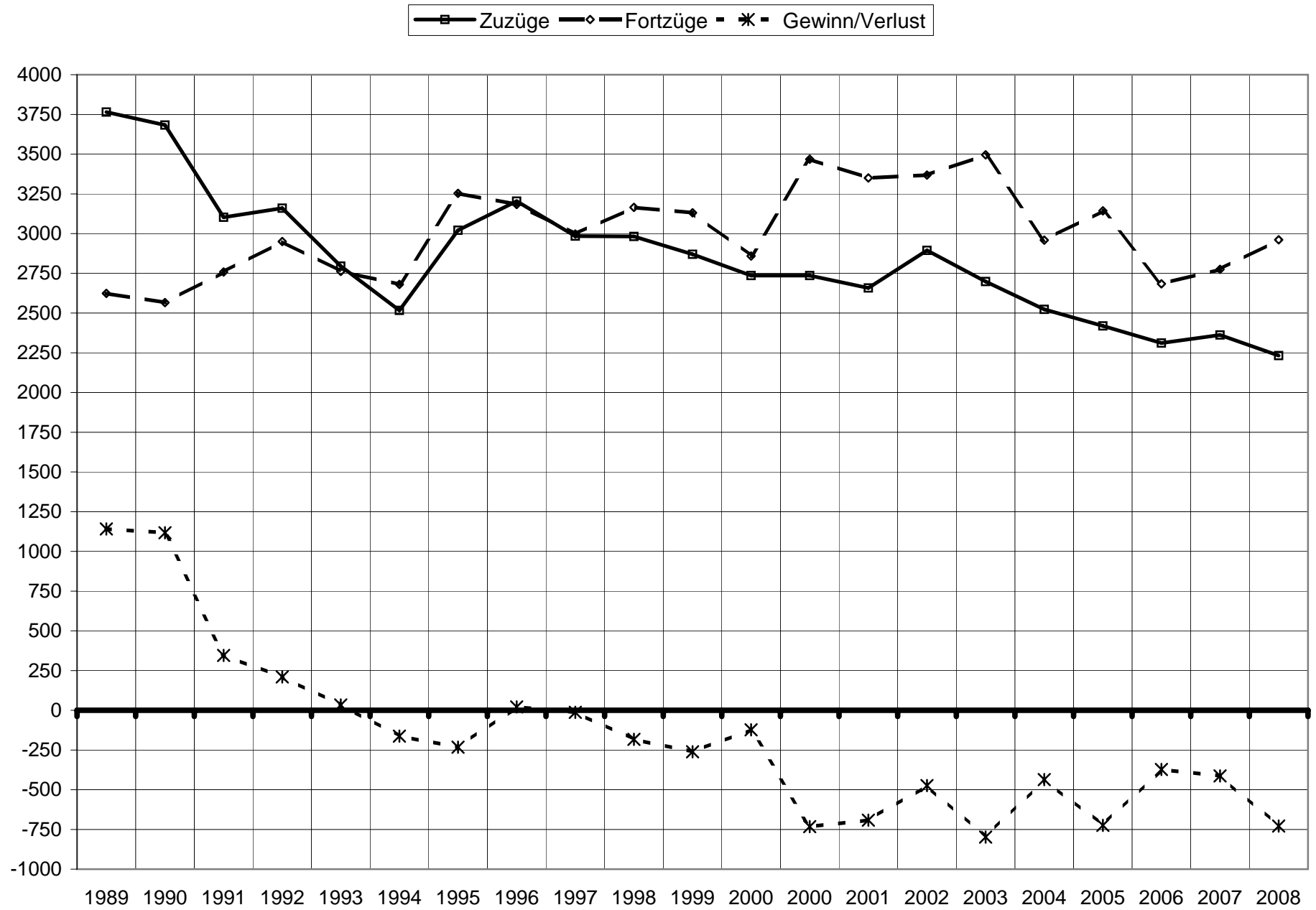
## Zu- und Fortzüge von Deutschen in den letzten 20 Jahren

Alter	Zuzüge ...																				Alter	
	1989	1990	1991	1992	1993	1994	1995	1996	1997	1998	1999	2000	2000	2001	2002	2003	2004	2005	2006	2007		2008
0 - 5	320	323	220	322	261	219	248	278	236	259	226	227	227	250	236	207	213	170	142	128	111	0 - 5
6 - 14	384	320	222	239	215	234	227	287	263	224	249	242	242	198	223	175	176	177	138	141	123	6 - 14
15 - 17	135	85	89	93	67	60	106	90	87	77	66	80	80	65	93	71	68	79	67	78	55	15 - 17
18 - 24	745	729	637	488	420	391	470	453	431	412	441	437	437	443	519	479	455	460	445	463	429	18 - 24
25 - 34	1100	1143	970	1051	933	818	964	1027	898	959	823	796	796	724	719	672	603	570	553	558	587	25 - 34
35 - 49	666	686	558	614	556	479	595	662	698	668	698	618	618	643	736	706	649	621	608	628	549	35 - 49
50 - 59	214	193	213	173	170	149	173	184	147	185	149	160	160	139	171	173	146	149	168	161	167	50 - 59
60 - 64	55	52	47	49	37	35	60	68	68	50	59	51	51	62	57	62	62	58	45	39	53	60 - 64
65 u. älter	146	152	147	131	136	132	178	155	156	148	159	125	125	134	140	153	151	135	145	166	158	65 u. älter
<b>insgesamt</b>	<b>3765</b>	<b>3683</b>	<b>3103</b>	<b>3160</b>	<b>2795</b>	<b>2517</b>	<b>3021</b>	<b>3204</b>	<b>2984</b>	<b>2982</b>	<b>2870</b>	<b>2736</b>	<b>2736</b>	<b>2658</b>	<b>2894</b>	<b>2698</b>	<b>2523</b>	<b>2419</b>	<b>2311</b>	<b>2362</b>	<b>2232</b>	<b>insgesamt</b>

Alter	Fortzüge ...																				Alter	
	1989	1990	1991	1992	1993	1994	1995	1996	1997	1998	1999	2000	2000	2001	2002	2003	2004	2005	2006	2007		2008
0 - 5	203	173	191	197	222	196	256	255	217	198	234	236	229	227	250	209	202	230	156	131	140	0 - 5
6 - 14	166	148	163	164	147	141	213	222	202	219	214	181	192	211	230	182	191	201	176	174	171	6 - 14
15 - 17	43	28	33	51	63	34	62	55	46	57	45	57	55	62	61	69	57	67	72	64	61	15 - 17
18 - 24	526	479	532	509	412	402	470	426	423	363	413	419	482	471	530	577	567	588	508	589	617	18 - 24
25 - 34	822	865	917	1001	954	922	1086	1055	966	1036	888	837	919	891	782	807	728	767	644	614	681	25 - 34
35 - 49	478	460	467	577	504	536	621	636	608	734	772	641	736	704	759	801	690	760	663	653	695	35 - 49
50 - 59	147	185	167	176	188	199	215	198	190	214	154	169	286	257	284	253	201	195	200	195	220	50 - 59
60 - 64	65	53	72	63	56	68	88	88	109	108	111	87	205	182	186	182	97	83	68	73	87	60 - 64
65 u. älter	174	175	216	212	216	182	242	248	236	236	300	232	364	345	286	416	226	252	197	282	289	65 u. älter
<b>insgesamt</b>	<b>2624</b>	<b>2566</b>	<b>2758</b>	<b>2950</b>	<b>2762</b>	<b>2680</b>	<b>3253</b>	<b>3183</b>	<b>2997</b>	<b>3165</b>	<b>3131</b>	<b>2859</b>	<b>3468</b>	<b>3350</b>	<b>3368</b>	<b>3496</b>	<b>2959</b>	<b>3143</b>	<b>2684</b>	<b>2775</b>	<b>2961</b>	<b>insgesamt</b>

Alter	Gewinn/Verlust ...																				Alter	
	1989	1990	1991	1992	1993	1994	1995	1996	1997	1998	1999	2000	2000	2001	2002	2003	2004	2005	2006	2007		2008
0 - 5	117	150	29	125	39	23	-8	23	19	61	-8	-9	-2	23	-14	-2	11	-60	-14	-3	-29	0 - 5
6 - 14	218	172	59	75	68	93	14	65	61	5	35	61	50	-13	-7	-7	-15	-24	-38	-33	-48	6 - 14
15 - 17	92	57	56	42	4	26	44	35	41	20	21	23	25	3	32	2	11	12	-5	14	-6	15 - 17
18 - 24	219	250	105	-21	8	-11	0	27	8	49	28	18	-45	-28	-11	-98	-112	-128	-63	-126	-188	18 - 24
25 - 34	278	278	53	50	-21	-104	-122	-28	-68	-77	-65	-41	-123	-167	-63	-135	-125	-197	-91	-56	-94	25 - 34
35 - 49	188	226	91	37	52	-57	-26	26	90	-66	-74	-23	-118	-61	-23	-95	-41	-139	-55	-25	-146	35 - 49
50 - 59	67	8	46	-3	-18	-50	-42	-14	-43	-29	-5	-9	-126	-118	-113	-80	-55	-46	-32	-34	-53	50 - 59
60 - 64	-10	-1	-25	-14	-19	-33	-28	-20	-41	-58	-52	-36	-154	-120	-129	-120	-35	-25	-23	-34	-34	60 - 64
65 u. älter	-28	-23	-69	-81	-80	-50	-64	-93	-80	-88	-141	-107	-239	-211	-146	-263	-75	-117	-52	-116	-131	65 u. älter
<b>insgesamt</b>	<b>1141</b>	<b>1117</b>	<b>345</b>	<b>210</b>	<b>33</b>	<b>-163</b>	<b>-232</b>	<b>21</b>	<b>-13</b>	<b>-183</b>	<b>-261</b>	<b>-123</b>	<b>-732</b>	<b>-692</b>	<b>-474</b>	<b>-798</b>	<b>-436</b>	<b>-724</b>	<b>-373</b>	<b>-413</b>	<b>-729</b>	<b>insgesamt</b>

# Zu-, Fortzüge und Saldo von Deutschen in den letzten 20 Jahren



## Zu- und Fortzüge von Ausländer/innen in den letzten 20 Jahren

Zuzüge ...																				
Alter	1989	1990	1991	1992	1993	1994	1995	1996	1997	1998	1999	2000	2001	2002	2003	2004	2005	2006*	2007	2008
0 - 5	90	161	200	222	209	84	99	88	66	100	113	96	76	43	31	39	33	94	93	86
6 - 14	181	228	237	287	242	119	104	105	105	100	146	77	95	84	59	62	62	86	83	78
15 - 17	90	109	128	124	111	70	62	44	30	61	55	45	46	37	34	42	44	30	27	34
18 - 24	294	412	505	514	489	337	349	332	320	376	357	334	281	237	232	203	187	256	252	241
25 - 34	227	414	475	608	576	378	394	342	303	399	410	351	333	345	275	290	299	332	324	329
35 - 49	135	181	276	341	364	262	216	253	197	180	269	217	215	202	220	163	178	189	193	237
50 - 59	35	49	62	72	85	51	51	55	43	28	44	46	51	41	43	39	35	53	44	56
60 - 64	3	7	7	6	23	24	16	14	9	12	14	25	8	15	10	17	11	12	9	17
65 u. älter	7	11	14	21	24	15	19	5	17	9	18	18	14	10	18	14	17	20	28	22
insgesamt	1.062	1.572	1.904	2.195	2.123	1.340	1.310	1.238	1.090	1.265	1.426	1.209	1.119	1.014	922	869	866	1.072	1.053	1.100

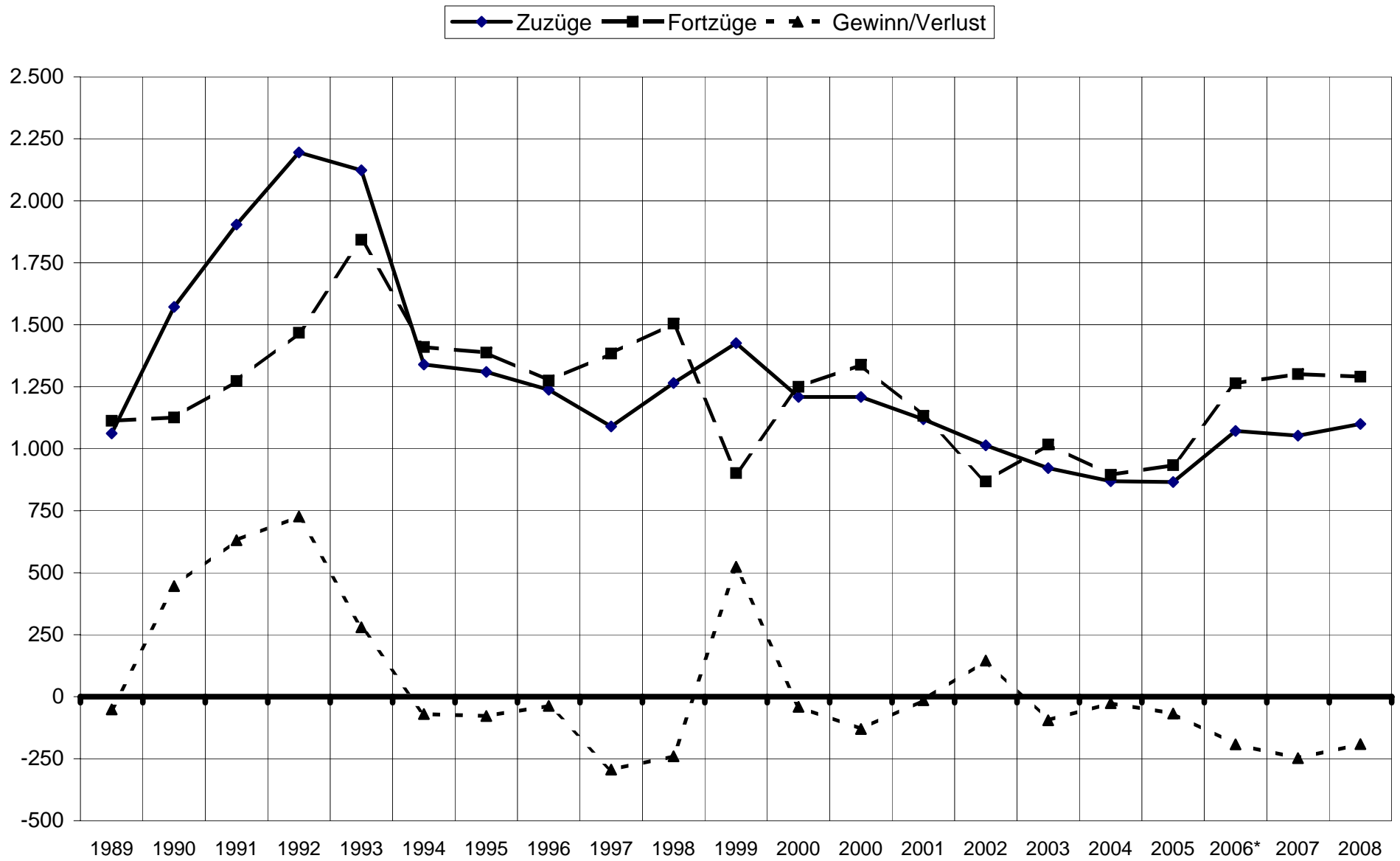
Fortzüge ...																				
Alter	1989	1990	1991	1992	1993	1994	1995	1996	1997	1998	1999	2000	2001	2002	2003	2004	2005	2006*	2007	2008
0 - 5	120	103	136	113	163	106	110	87	117	156	61	104	69	53	40	52	28	107	138	113
6 - 14	145	140	149	145	239	106	110	107	126	211	82	153	82	71	80	68	73	118	105	97
15 - 17	51	37	61	50	76	37	45	30	32	60	29	35	25	24	25	26	22	35	37	37
18 - 24	220	220	261	297	337	266	260	268	253	238	166	247	211	177	172	150	166	227	277	245
25 - 34	295	340	361	390	513	443	399	374	357	432	294	357	307	238	280	260	288	360	352	347
35 - 49	171	184	195	312	327	269	275	250	303	282	163	273	248	173	246	191	190	236	228	258
50 - 59	61	50	69	88	99	85	77	65	83	58	44	84	79	59	83	50	75	67	76	75
60 - 64	26	32	22	46	52	62	77	58	66	34	42	44	71	41	49	49	49	49	42	59
65 u. älter	24	20	19	27	37	36	35	36	47	34	21	42	41	32	42	49	43	65	46	60
insgesamt	1.113	1.126	1.273	1.468	1.843	1.410	1.388	1.275	1.384	1.505	902	1.339	1.133	868	1.017	895	934	1.264	1.301	1.291

Gewinn/Verlust ...																				
Alter	1989	1990	1991	1992	1993	1994	1995	1996	1997	1998	1999	2000	2001	2002	2003	2004	2005	2006*	2007	2008
0 - 5	-30	58	64	109	46	-22	-11	1	-51	-56	52	-8	7	-10	-9	-13	5	-13	-45	-27
6 - 14	36	88	88	142	3	13	-6	-2	-21	-111	64	-76	13	13	-21	-6	-11	-32	-22	-19
15 - 17	39	72	67	74	35	33	17	14	-2	1	26	10	21	13	9	16	22	-5	-10	-3
18 - 24	74	192	244	217	152	71	89	64	67	138	191	87	70	60	60	53	21	29	-25	-4
25 - 34	-68	74	114	218	63	-65	-5	-32	-54	-33	116	-6	26	107	-5	30	11	-28	-28	-18
35 - 49	-36	-3	81	29	37	-7	-59	3	-106	-102	106	-56	-33	29	-26	-28	-12	-47	-35	-21
50 - 59	-26	-1	-7	-16	-14	-34	-26	-10	-40	-30	0	-38	-28	-18	-40	-11	-40	-14	-32	-19
60 - 64	-23	-25	-15	-40	-29	-38	-61	-44	-57	-22	-28	-19	-63	-26	-39	-32	-38	-37	-33	-42
65 u. älter	-17	-9	-5	-6	-13	-21	-16	-31	-30	-25	-3	-24	-27	-22	-24	-35	-26	-45	-18	-38
insgesamt	-51	446	631	727	280	-70	-78	-37	-294	-240	524	-130	-14	146	-95	-26	-68	-192	-248	-191

ab 2006 nicht nur Ausländer/innen sondern alle Menschen mit Migrationshintergrund



### Zu-, Fortzüge und Saldo von Ausländer/innen in den letzten 20 Jahren

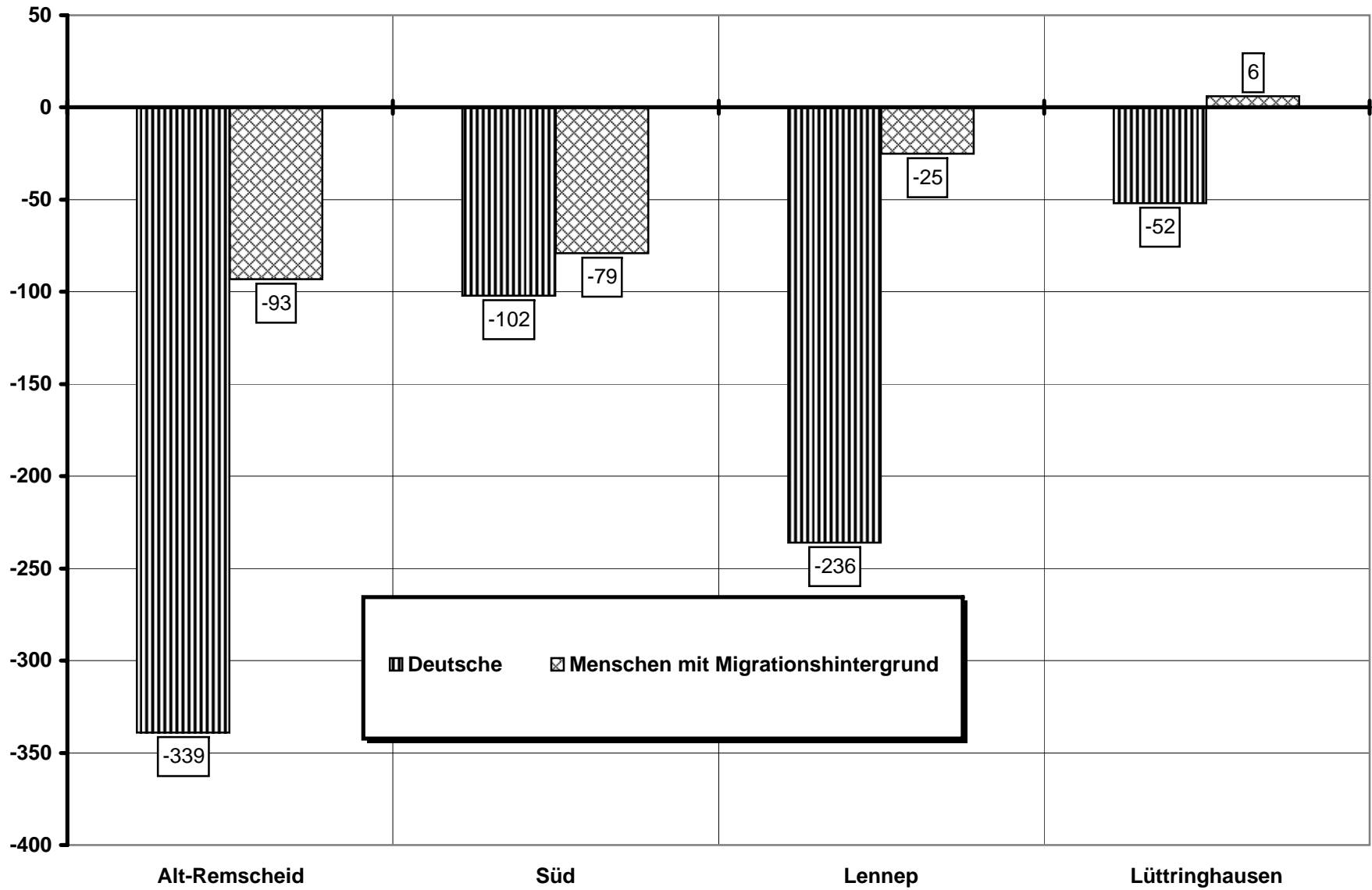


## Zu- und Fortzüge in den Stadtteilen 2008

Stadtteil	Zuzüge			Fortzüge			Saldo		
	Deutsche	MH *	insges.	Deutsche	MH *	insges.	Deutsche	MH *	insges.
<b>Remscheid insgesamt</b>	<b>2232</b>	<b>1100</b>	<b>3332</b>	<b>2961</b>	<b>1291</b>	<b>4252</b>	<b>-729</b>	<b>-191</b>	<b>-920</b>
<b>Alt-Remscheid</b>	<b>901</b>	<b>516</b>	<b>1417</b>	<b>1240</b>	<b>609</b>	<b>1849</b>	<b>-339</b>	<b>-93</b>	<b>-432</b>
101 - Mitte	46	16	62	67	36	103	-21	-20	-41
102 - Nordstadt	81	65	146	106	95	201	-25	-30	-55
103 - Altstadt	30	30	60	45	29	74	-15	1	-14
104 - Stachelhausen	75	123	198	100	140	240	-25	-17	-42
105 - Blumental	28	17	45	24	15	39	4	2	6
106 - Honsberg	22	29	51	50	37	87	-28	-8	-36
107 - Stadtpark	88	21	109	86	28	114	2	-7	-5
108 - Scheid	81	47	128	105	52	157	-24	-5	-29
201 - Hasten Mitte	39	16	55	54	21	75	-15	-5	-20
202 - Kratzberg	56	10	66	65	10	75	-9	0	-9
203 - Haddenbach	51	17	68	102	22	124	-51	-5	-56
204 - Schöne Aussicht	44	20	64	61	20	81	-17	0	-17
205 - Hölterfeld	37	24	61	60	16	76	-23	8	-15
401 - Morsbach	31	7	38	34	5	39	-3	2	-1
402 - Vieringhausen	67	12	79	99	23	122	-32	-11	-43
403 - Kremenholz	49	37	86	73	33	106	-24	4	-20
404 - Reinschagen	60	17	77	90	22	112	-30	-5	-35
405 - Westhausen	16	8	24	19	5	24	-3	3	0
<b>Süd</b>	<b>430</b>	<b>213</b>	<b>643</b>	<b>532</b>	<b>292</b>	<b>824</b>	<b>-102</b>	<b>-79</b>	<b>-181</b>
301 - Zentralpunkt	94	72	166	129	103	232	-35	-31	-66
302 - Neuenkamp	38	16	54	53	27	80	-15	-11	-26
303 - Fichtenhöhe	32	25	57	48	26	74	-16	-1	-17
304 - Wüstenhagen	13	29	42	18	35	53	-5	-6	-11
305 - Bökerhöhe	10	3	13	11	3	14	-1	0	-1
306 - Mixsiepen	79	34	113	83	36	119	-4	-2	-6
307 - Struck	39	8	47	44	12	56	-5	-4	-9
308 - Falkenberg	15	8	23	31	9	40	-16	-1	-17
309 - Bliedinghausen	67	10	77	77	14	91	-10	-4	-14
310 - Ehringhausen	43	8	51	38	27	65	5	-19	-14
<b>Lennep</b>	<b>482</b>	<b>234</b>	<b>716</b>	<b>718</b>	<b>259</b>	<b>977</b>	<b>-236</b>	<b>-25</b>	<b>-261</b>
501 - Lennep Altstadt	24	20	44	40	19	59	-16	1	-15
502 - Lennep Nord	63	19	82	99	16	115	-36	3	-33
503 - Stadtgarten	43	18	61	43	20	63	0	-2	-2
504 - Lennep Neustadt	95	33	128	109	31	140	-14	2	-12
505 - Lennep West	20	17	37	28	11	39	-8	6	-2
506 - Hackenberg	33	10	43	69	25	94	-36	-15	-51
507 - Henkelshof	47	17	64	87	19	106	-40	-2	-42
508 - Hasenberg	65	60	125	108	68	176	-43	-8	-51
509 - Trecknase	21	28	49	31	28	59	-10	0	-10
510 - Grenzwall	7	4	11	7		7	0	4	4
511 - Engelsburg	18	1	19	22	1	23	-4	0	-4
512 - Bergisch Born Ost	19		19	25	7	32	-6	-7	-13
513 - Bergisch Born West	27	7	34	50	14	64	-23	-7	-30
<b>Lüttringhausen</b>	<b>419</b>	<b>137</b>	<b>556</b>	<b>471</b>	<b>131</b>	<b>602</b>	<b>-52</b>	<b>6</b>	<b>-46</b>
601 - Lüttringh. Mitte	50	14	64	49	11	60	1	3	4
602 - Klausen	123	57	180	128	61	189	-5	-4	-9
603 - Großhülsberg	36	14	50	37	8	45	-1	6	5
604 - Garschagen	4	1	5	5		5	-1	1	0
605 - Schmitzenbusch	53	15	68	73	14	87	-20	1	-19
606 - Stursberg	51	6	57	66	20	86	-15	-14	-29
607 - Dörrenberg	22	20	42	33	6	39	-11	14	3
608 - Goldenberg	24	3	27	24	1	25	0	2	2
609 - Lüttringh. West	56	7	63	56	10	66	0	-3	-3

\*MH Menschen mit Migrationshintergrund, Migrationshintergrund ist ausländisch oder deutsch mit einer weiteren Nationalität oder Eingebürgerte

### Saldo der Zu- und Fortzüge der Stadtbezirke 2008

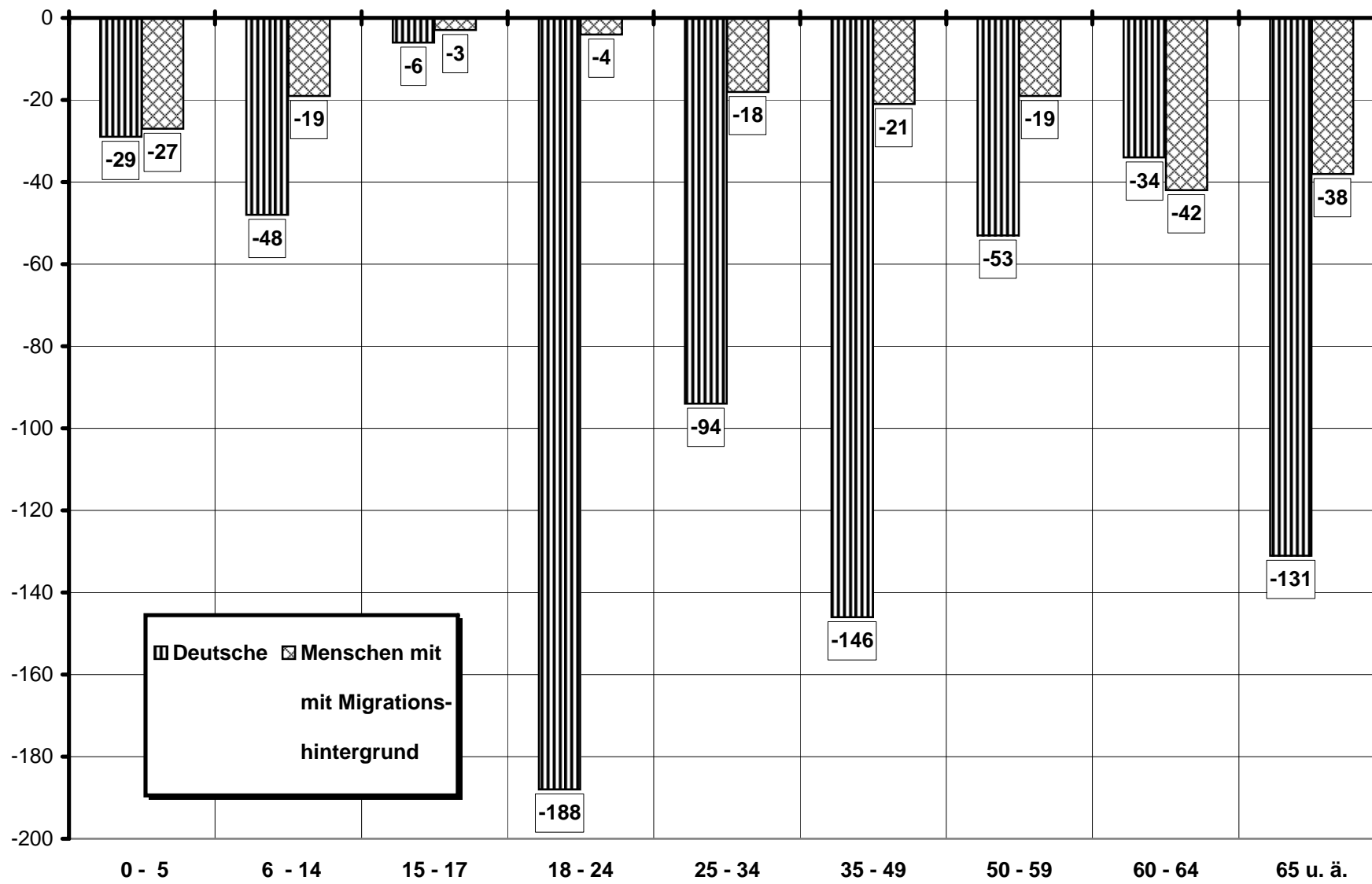


### Zu-, Fortzüge und Saldo nach Altersgruppen 2008

Altersgruppe	Zuzüge			Fortzüge			Saldo		
	Deutsche	Menschen mit mit Migrations- hintergrund	insges.	Deutsche	Menschen mit mit Migrations- hintergrund	insges.	Deutsche	Menschen mit Migrations- hintergrund	insges.
0 - 5	111	86	197	140	113	253	-29	-27	-56
6 - 14	123	78	201	171	97	268	-48	-19	-67
15 - 17	55	34	89	61	37	98	-6	-3	-9
18 - 24	429	241	670	617	245	862	-188	-4	-192
25 - 34	587	329	916	681	347	1.028	-94	-18	-112
35 - 49	549	237	786	695	258	953	-146	-21	-167
50 - 59	167	56	223	220	75	295	-53	-19	-72
60 - 64	53	17	70	87	59	146	-34	-42	-76
65 u. ä.	158	22	180	289	60	349	-131	-38	-169
<b>insgesamt</b>	<b>2.232</b>	<b>1.100</b>	<b>3.332</b>	<b>2.961</b>	<b>1.291</b>	<b>4.252</b>	<b>-729</b>	<b>-191</b>	<b>-920</b>

\* Migrationshintergrund ist ausländisch oder deutsch mit einer weiteren Nationalität oder Eingebürgerte

### Saldo der Zu- und Fortzüge nach Altersgruppen - 2008



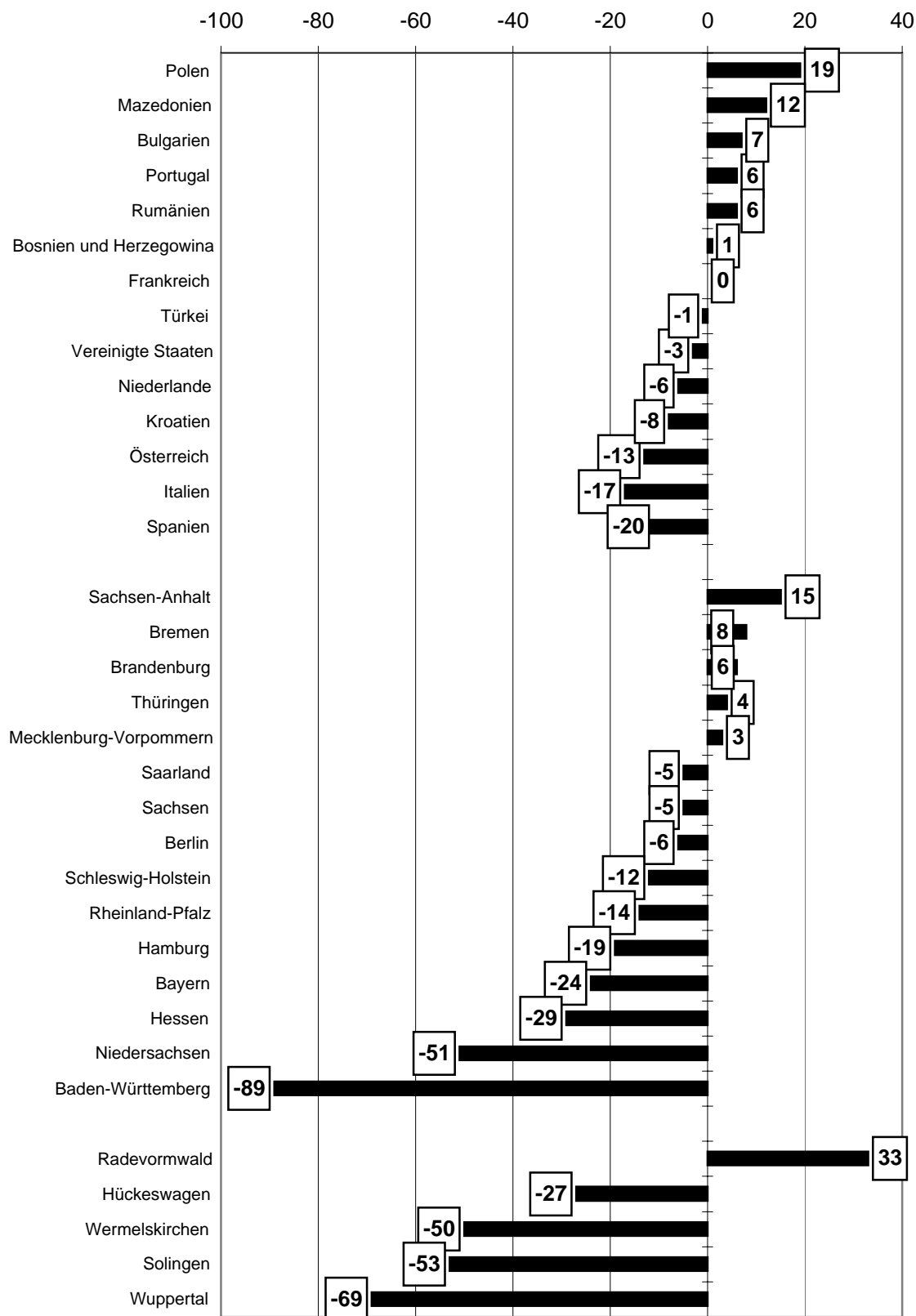
## Zu- und Fortzüge nach Herkunfts-/Zielorten 2008

Herkunfts-/Zielort	Zuzüge			Fortzüge			Saldo		
	Deutsche	MH *	insges.	Deutsche	MH *	insges.	Deutsche	MH *	insges.
<b>Insgesamt</b>	<b>2.232</b>	<b>1.100</b>	<b>3.332</b>	<b>2.961</b>	<b>1.291</b>	<b>4.252</b>	<b>-729</b>	<b>-191</b>	<b>-920</b>
<b>Ausland</b>	<b>69</b>	<b>391</b>	<b>460</b>	<b>125</b>	<b>431</b>	<b>556</b>	<b>-56</b>	<b>-40</b>	<b>-96</b>
darunter:									
Polen	4	77	81	3	59	62	1	18	19
Kroatien		55	55		63	63	0	-8	-8
Italien	1	43	44	3	58	61	-2	-15	-17
Türkei	1	41	42	4	39	43	-3	2	-1
Bosnien und Herzegowina		26	26		25	25	0	1	1
Spanien	13	9	22	6	36	42	7	-27	-20
Mazedonien		13	13		1	1	0	12	12
Bulgarien		12	12		5	5	0	7	7
Portugal	2	9	11		5	5	2	4	6
Österreich	7	3	10	11	12	23	-4	-9	-13
Rumänien		9	9		3	3	0	6	6
Vereinigte Staaten	4	5	9	8	4	12	-4	1	-3
Niederlande	6	2	8	7	7	14	-1	-5	-6
Frankreich	1	6	7	4	3	7	-3	3	0
<b>Deutschland</b>	<b>2.112</b>	<b>675</b>	<b>2.787</b>	<b>2.722</b>	<b>741</b>	<b>3.463</b>	<b>-610</b>	<b>-66</b>	<b>-676</b>
Bundesländer									
Baden-Württemberg	21	18	39	79	49	128	-58	-31	-89
Bayern	46	36	82	74	32	106	-28	4	-24
Berlin	27	3	30	32	4	36	-5	-1	-6
Brandenburg	18	6	24	16	2	18	2	4	6
Bremen	8	4	12	4		4	4	4	8
Hamburg	11	1	12	27	4	31	-16	-3	-19
Hessen	50	16	66	74	21	95	-24	-5	-29
Mecklenburg-Vorpommern	10	1	11	7	1	8	3	0	3
Niedersachsen	69	19	88	111	28	139	-42	-9	-51
Nordrhein-Westfalen	1.704	543	2.247	2.128	577	2.705	-424	-34	-458
Rheinland-Pfalz	44	8	52	56	10	66	-12	-2	-14
Saarland	7	4	11	16		16	-9	4	-5
Sachsen	27	10	37	34	8	42	-7	2	-5
Sachsen-Anhalt	28	1	29	14		14	14	1	15
Schleswig-Holstein	30	5	35	42	5	47	-12	0	-12
Thüringen	12		12	8		8	4	0	4
Nachbargemeinden:	946	237	1.183	1.106	243	1.349	-160	-6	-166
Hückeswagen	50	17	67	83	11	94	-33	6	-27
Radevormwald	161	29	190	128	29	157	33	0	33
Solingen	81	47	128	130	51	181	-49	-4	-53
Wermelskirchen	218	39	257	281	26	307	-63	13	-50
Wuppertal	436	105	541	484	126	610	-48	-21	-69
<b>ohne Angabe/unbekannt</b>	<b>51</b>	<b>34</b>	<b>85</b>	<b>114</b>	<b>119</b>	<b>233</b>	<b>-63</b>	<b>-85</b>	<b>-148</b>

MH\* Menschen mit Migrationshintergrund

\* Migrationshintergrund ist ausländisch oder deutsch mit einer weiteren Nationalität oder Eingebürgerte

## Saldo der Zu- und Fortzüge nach ausgewählten Herkunfts-/Zielorten 2008



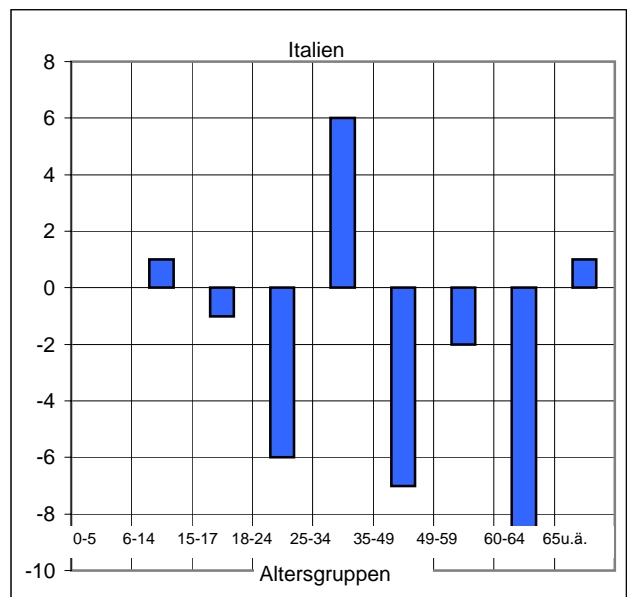
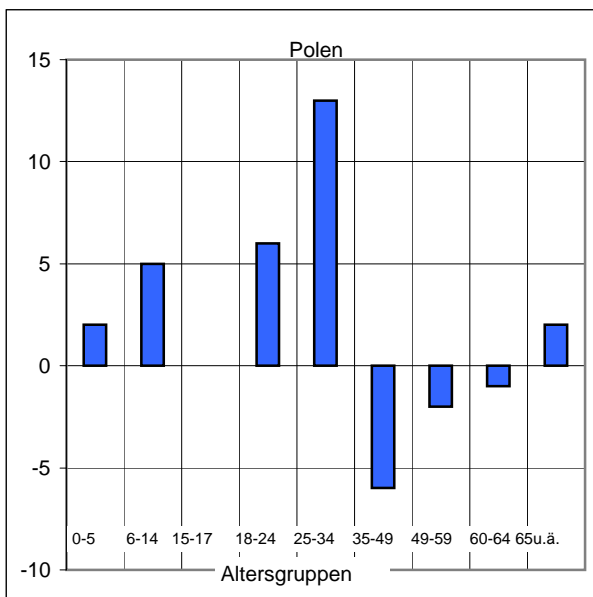
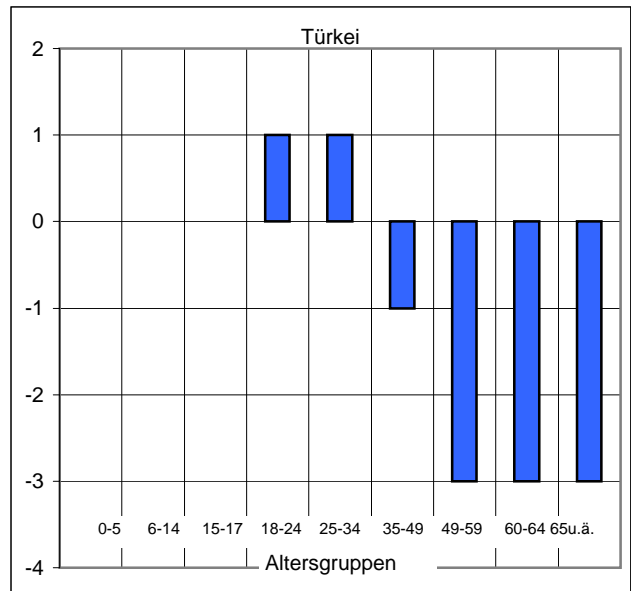
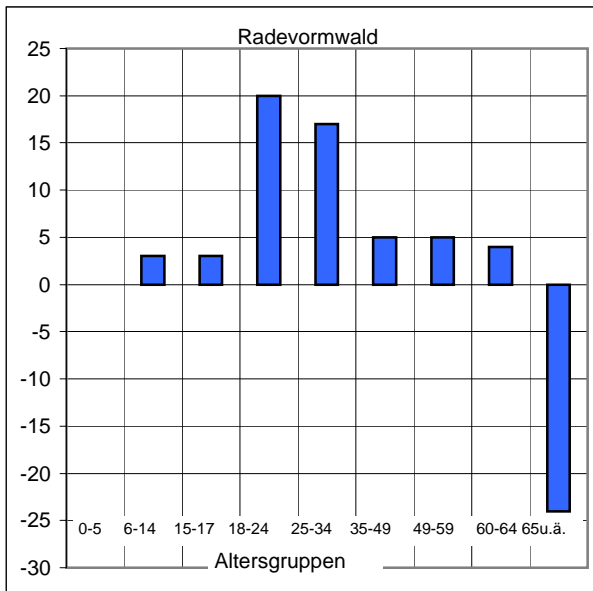
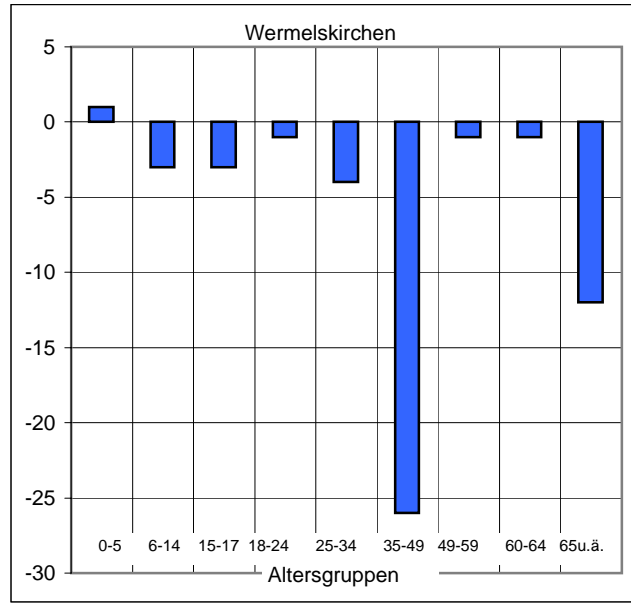
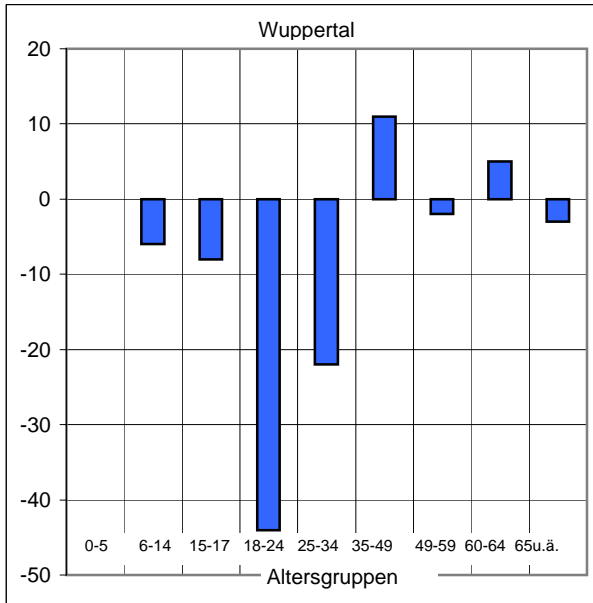
Zum Vergleich: Nordrhein-Westfalen -458

## Saldo der Zu- und Fortzüge nach Herkunfts-/Zielorten und Altersgruppen 2008

Saldo Herkunfts-/Zielort	Alter von ... bis Jahren									
	0-5	6-14	15-17	18-24	25-34	35-49	50-59	60-64	65 u.ä.	insg.
insgesamt	-56	-67	-9	-192	-112	-167	-72	-76	-169	-920
Ausland	-3	-18	-3	21	26	-36	-22	-33	-28	-96
darunter:										
Polen	2	5	0	6	13	-6	-2	-1	2	19
Türkei	0	0	0	1	1	-1	-3	-3	-3	-8
Italien	0	1	-1	-6	6	-7	-2	-9	1	-17
Frankreich	2	-3	-1	12	6	-3	-2	-3	-9	-1
Spanien	0	1	0	0	3	0	-1	0	-2	1
Portugal	-2	0	-1	-3	-2	1	0	-9	-4	-20
Russische Föderation	0	2	3	3	3	2	0	0	-1	12
Marokko	0	0	0	1	1	5	0	0	0	7
Mazedonien	0	1	0	0	2	3	0	1	-1	6
Niederlande	-1	-2	0	0	-1	-8	0	0	-1	-13
Rumänien	0	0	0	2	4	2	0	-2	0	6
Serbien	3	-1	-1	-3	1	-2	-1	1	0	-3
Brasilien	-1	1	0	0	-2	-3	0	-1	0	-6
Bulgarien	0	0	0	1	-2	1	0	0	0	0
Deutschland	-49	-39	-3	-181	-111	-86	-41	-37	-129	-676
Bundesländer										
Baden-Württemberg	-8	-7	-7	-20	-17	-17	-4	-4	-5	-89
Bayern	-3	-11	2	-3	-1	1	4	-5	-8	-24
Berlin	-1	2	1	-5	-2	4	-4	1	-2	-6
Brandenburg	-1	0	1	2	3	1	-1	0	1	6
Bremen	0	0	0	1	2	2	3	0	0	8
Hamburg	0	-2	-2	-11	-6	1	0	0	1	-19
Hessen	-5	1	-1	-1	-6	-2	-4	-2	-9	-29
Mecklenburg-Vorpommern	0	1	0	0	-1	3	2	0	-2	3
Niedersachsen	-5	-2	1	-7	-3	-12	-5	-17	-1	-51
Nordrhein-Westfalen	-25	-19	0	-129	-81	-65	-28	-12	-99	-458
Rheinland-Pfalz	-2	0	0	-3	-1	-1	-3	-3	-1	-14
Saarland	0	1	1	-7	-3	2	0	0	1	-5
Sachsen	0	-5	1	-2	-2	-3	4	5	-3	-5
Sachsen-Anhalt	2	4	0	2	0	7	0	0	0	15
Schleswig-Holstein	0	0	-1	-2	6	-6	-6	0	-3	-12
Thüringen	-1	-2	1	4	1	-1	1	0	1	4
Nachbargemeinden	-2	-9	-9	-34	-18	-37	-2	2	-57	-166
Hückeswagen	-2	4	0	4	-8	-16	-2	1	-8	-27
Radevormwald	0	3	3	20	17	5	5	4	-24	33
Solingen	-1	-7	-1	-13	-1	-11	-2	-7	-10	-53
Wermelskirchen	1	-3	-3	-1	-4	-26	-1	-1	-12	-50
Wuppertal	0	-6	-8	-44	-22	11	-2	5	-3	-69
ohne Angabe/unbekannt	-4	-10	-3	-32	-27	-45	-9	-6	-12	-148



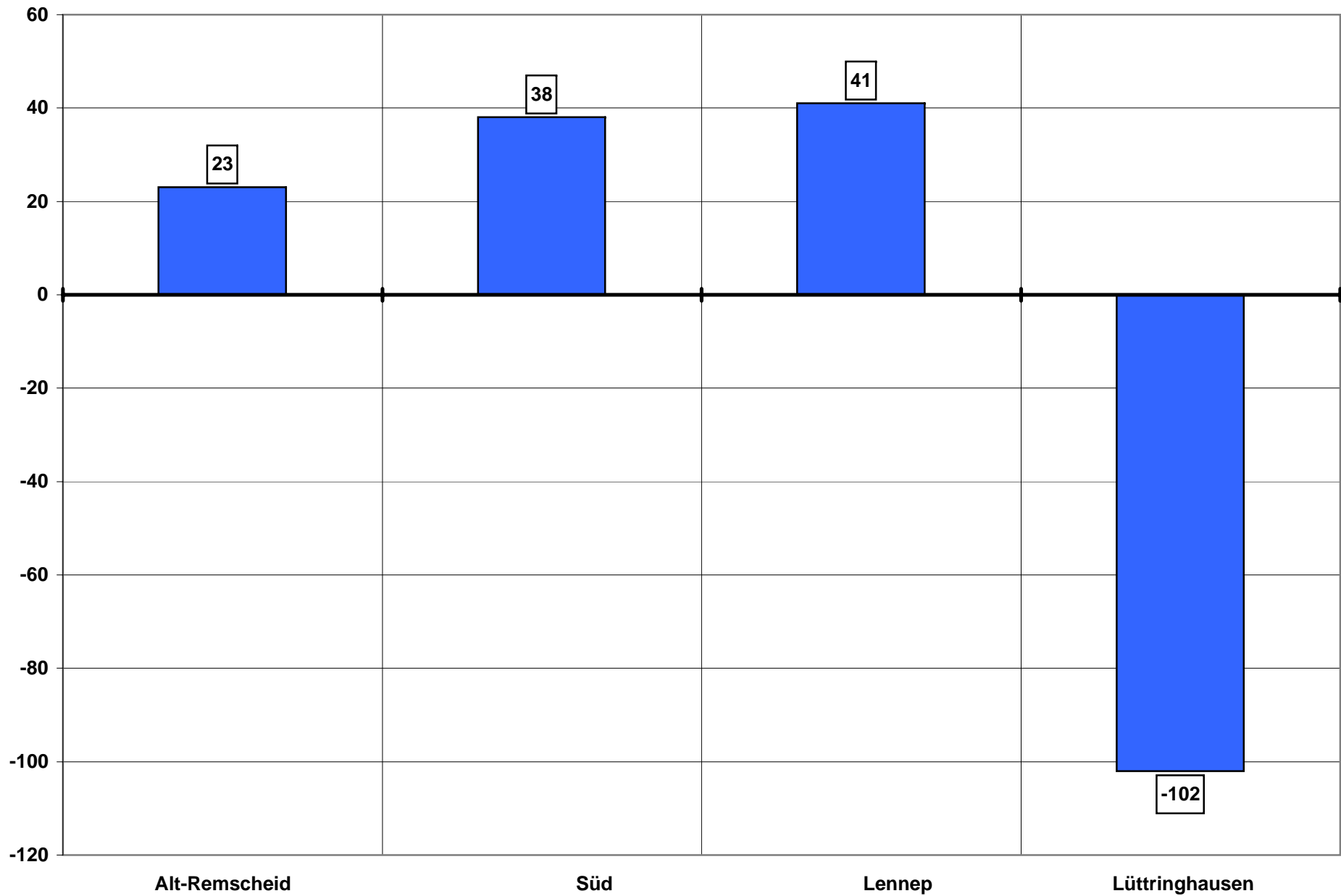
# Saldo der Zu- und Fortzüge nach Herkunfts-/Zielorten und Altersgruppen 2008



### Umzüge innerhalb Remscheids 2008

von Stadtbezirk ...	nach Stadtbezirk ...				insgesamt
	Alt-Remscheid	Süd	Lennep	Lüttringhausen	
<b>Alt-Remscheid</b>	3.216	757	250	188	4.411
Saldo	X	39	-11	-51	
in % der Fortgezogenen	72,9	17,2	5,7	4,3	
<b>Süd</b>	718	957	181	91	1.947
Saldo	-39	X	2	-1	
in % der Fortgezogenen	36,9	49,2	9,3	4,7	
<b>Lennep</b>	261	179	1.279	130	1.849
Saldo	11	-2	X	-50	
in % der Fortgezogenen	14,1	9,7	69,2	7,0	
<b>Lüttringhausen</b>	239	92	180	663	1.174
Saldo	51	1	50	X	
in % der Fortgezogenen	20,4	7,8	15,3	56,5	
<b>insgesamt</b>	4.434	1.985	1.890	1.072	9.381
Saldo	23	38	41	-102	0

### Saldo der Umzüge innerhalb Remscheids 2008

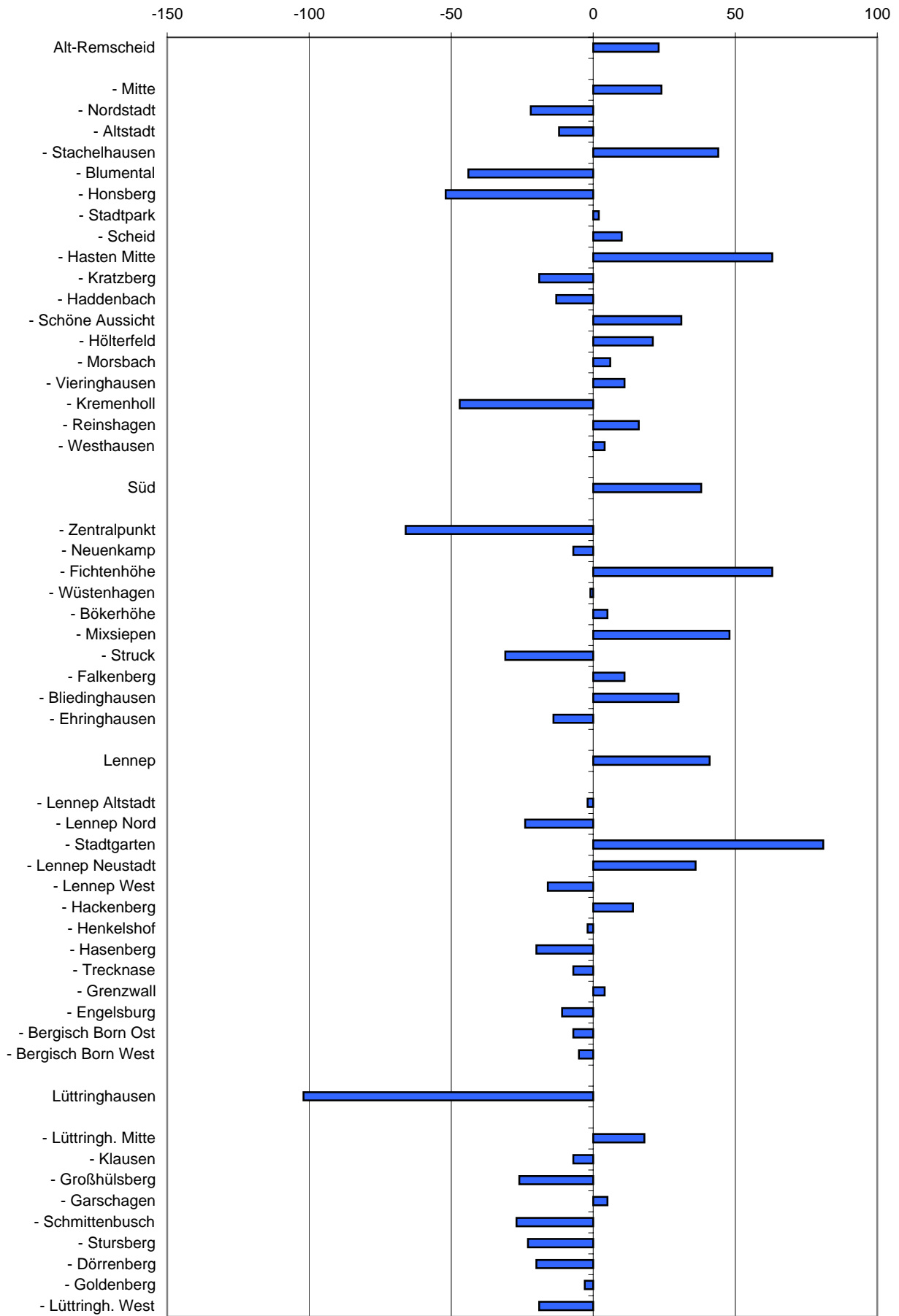


## Umzüge - Gewinn/Verlust der Stadtteile

2008 Stadtteil	Einzug in den Stadtteil			Auszug aus dem Stadtteil			Gewinn/Verlust	
	insgesamt	darunter mit Migrations- hintergrund*	in %	insgesamt	darunter mit Migrations- hintergrund*	in %	insgesamt	darunter mit Migrations- hintergrund*
<b>Remscheid insgesamt</b>	<b>9.381</b>	<b>3.162</b>	<b>33,7</b>	<b>9.381</b>	<b>3.162</b>	<b>33,7</b>	<b>X</b>	<b>X</b>
<b>1 Alt-Remscheid</b>	<b>4.434</b>	<b>1.583</b>	<b>35,7</b>	<b>4.411</b>	<b>1.512</b>	<b>34,3</b>	<b>23</b>	<b>71</b>
101 - Mitte	302	114	37,7	278	118	42,4	24	-4
102 - Nordstadt	415	168	40,5	437	136	31,1	-22	32
103 - Altstadt	216	106	49,1	228	112	49,1	-12	-6
104 - Stachelhausen	418	237	56,7	374	193	51,6	44	44
105 - Blumental	103	30	29,1	147	59	40,1	-44	-29
106 - Honsberg	236	125	53,0	288	149	51,7	-52	-24
107 - Stadtpark	335	84	25,1	333	78	23,4	2	6
108 - Scheid	523	224	42,8	513	205	40,0	10	19
201 - Hasten Mitte	239	54	22,6	176	56	31,8	63	-2
202 - Kratzberg	145	17	11,7	164	17	10,4	-19	0
203 - Haddenbach	229	62	27,1	242	53	21,9	-13	9
204 - Schöne Aussicht	195	46	23,6	164	34	20,7	31	12
205 - Hölterfeld	262	55	21,0	241	51	21,2	21	4
401 - Morsbach	58	6	10,3	52	12	23,1	6	-6
402 - Vieringhausen	217	60	27,6	206	52	25,2	11	8
403 - Kremenholz	289	132	45,7	336	142	42,3	-47	-10
404 - Reinshagen	222	55	24,8	206	40	19,4	16	15
405 - Westhausen	30	8	26,7	26	5	19,2	4	3
<b>2 Süd</b>	<b>1.985</b>	<b>721</b>	<b>36,3</b>	<b>1.947</b>	<b>712</b>	<b>36,6</b>	<b>38</b>	<b>9</b>
301 - Zentralpunkt	518	223	43,1	584	267	45,7	-66	-44
302 - Neuenkamp	204	90	44,1	211	70	33,2	-7	20
303 - Fichtenhöhe	316	146	46,2	253	106	41,9	63	40
304 - Wüstenhagen	70	14	20,0	71	13	18,3	-1	1
305 - Bökerhöhe	28	0	0,0	23	6	26,1	5	-6
306 - Mixsiepen	342	125	36,5	294	101	34,4	48	24
307 - Struck	109	29	26,6	140	27	19,3	-31	2
308 - Falkenberg	43	14	32,6	32	7	21,9	11	7
309 - Bliedinghausen	263	57	21,7	233	75	32,2	30	-18
310 - Ehringhausen	92	23	25,0	106	40	37,7	-14	-17
<b>3 Lennep</b>	<b>1.890</b>	<b>544</b>	<b>28,8</b>	<b>1.849</b>	<b>575</b>	<b>31,1</b>	<b>41</b>	<b>-31</b>
501 - Lennep Altstadt	109	34	31,2	111	32	28,8	-2	2
502 - Lennep Nord	150	28	18,7	174	35	20,1	-24	-7
503 - Stadtgarten	317	81	25,6	236	75	31,8	81	6
504 - Lennep Neustadt	377	113	30,0	341	103	30,2	36	10
505 - Lennep West	75	21	28,0	91	36	39,6	-16	-15
506 - Hackenberg	136	58	42,6	122	53	43,4	14	5
507 - Henkelshof	231	42	18,2	233	39	16,7	-2	3
508 - Hasenberg	312	126	40,4	332	132	39,8	-20	-6
509 - Trecknase	89	23	25,8	96	38	39,6	-7	-15
510 - Grenzwall	9	4	44,4	5	0	0,0	4	4
511 - Engelsburg	13	1	7,7	24	2	8,3	-11	-1
512 - Bergisch Born Ost	14	0	0,0	21	7	33,3	-7	-7
513 - Bergisch Born West	58	13	22,4	63	23	36,5	-5	-10
<b>4 Lüttringhausen</b>	<b>1.072</b>	<b>314</b>	<b>29,3</b>	<b>1.174</b>	<b>363</b>	<b>30,9</b>	<b>-102</b>	<b>-49</b>
601 - Lüttringh. Mitte	162	38	23,5	144	31	21,5	18	7
602 - Klausen	300	134	44,7	307	170	55,4	-7	-36
603 - Großhülsberg	76	18	23,7	102	20	19,6	-26	-2
604 - Garschagen	12	1	8,3	7	1	14,3	5	0
605 - Schmitzenbusch	160	41	25,6	187	38	20,3	-27	3
606 - Stursberg	145	16	11,0	168	31	18,5	-23	-15
607 - Dörrenberg	82	26	31,7	102	50	49,0	-20	-24
608 - Goldenberg	88	34	38,6	91	19	20,9	-3	15
609 - Lüttringh. West	47	6	12,8	66	3	4,5	-19	3

\* Migrationshintergrund ist ausländisch oder deutsch mit einer weiteren Nationalität oder Eingebürgerte

## innerstädtische Umzüge 2008 Gewinn/Verlust der Stadtteile





**Stadt Remscheid**  
 Die Oberbürgermeisterin  
 Stadtentwicklung und Wirtschaft - **Statistikstelle**  
 Ludwigstrasse 14  
 42853 Remscheid

Tel: 02191 / 16-2854  
 Fax: 02191 / 16-12854  
<mailto:junkers@str.de>

## Bestellschein

### — Statistisches Jahrbuch

#### Remscheider Einwohner/innen am 31. Dezember ...

Bestand nach Stadtbezirken/-teilen, Alter, Nationalität etc.

#### Eheschließungen, Geburten, Sterbefälle und Einbürgerungen

#### Wanderungsbewegung

inner-, und außerstädtische Zu- und Fortzüge nach Alter, Nationalität, Herkunfts- und Zielorten

#### Remscheid im Städtevergleich

Informationen zu zehn ausgewählten kreisfreien Städten zu den Themen: Gemeindefinanzen, Erwerbstätigkeit und Wirtschaft

#### Aktuelle Remscheider Wirtschaftsdaten

Umfassende Information über aktuelle Wirtschaftsdaten aus versch. Quellen

#### Bevölkerungsprognose 2000 - 2020

Vorausschätzung der Remscheider Bevölkerung -

#### Bundestagswahl 2009

Ergebnis für Remscheid und Wahlkreis 104 - Solingen - Remscheid - Wuppertal II

#### Europawahl 2009 - Ergebnis für Remscheid

#### Kommunalwahl 2009

Ergebnis der Wahl des Oberbürgermeisters, der Oberbürgermeisterin - Rates Bezirksvertretungen - Ausschuss für Migrationsfrage

#### Landtagswahl 2005 - Ergebnis für Remscheid

#### Wahlen in Remscheid 1998 - 2000

Wahlergebnisse nach Kommunalwahl- / Stimmbezirk

#### Arbeitslose in Remscheid

nach Stadtteilen am 31.12.

#### Versicherungspflichtig Beschäftigte in Remscheid

nach Stadtteilen

#### Straßenverzeichnis

#### Stadtkarte -Stadtteile- 1:15.000

Einzelpreise Euro	An- zahl
15,00	
10,00	
7,50	
7,50	
7,50	
7,50	
10,00	
7,50	
7,50	
10,00	
7,50	
10,00	
7,50	
7,50	
10,00	
5,00	

Absender:

---



---



---



---

\_\_\_\_\_  
 Datum/Unterschrift