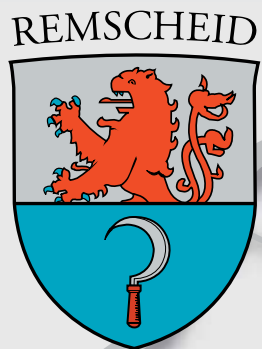


INFORMATIONEN DER STATISTIKSTELLE



Remscheider Wanderungen 2007

Herausgeber und Bearbeitung:

**Stadt Remscheid
Die Oberbürgermeisterin**

Stadtentwicklung und Wirtschaft - Statistikstelle

Stephan Junker, Tel.: (02191) 16 - 28 54

Fax: (02191) 16 - 1 28 54

E-Mail: junkers@str.de

www.remscheid.de

Preis: 7,50 EUR

erschieden im: Januar 2009

Erscheinungsweise: jährlich

Nachdruck, auch im Auszug, ist nur mit Quellenangabe gestattet.

Inhaltsangabe

Wanderungsbewegung in Remscheid 2007

	Seite
Auf einen Blick	5
Zu- und Fortzüge von Deutschen in den letzten 20 Jahren	6
Zu- und Fortzüge von Ausländer/innen in den letzten 20 Jahren	8
Zu- und Fortzüge der Stadtbezirke und Stadtteile	10
Zu- und Fortzüge nach Altersgruppen	12
Zu- und Fortzüge nach Herkunfts-/Zielorten	14
Saldo der Zu- und Fortzüge nach Herkunfts-/Zielorten und Altersgruppen	16
Umzüge innerhalb Remscheids	18
Umzüge - Gewinn/Verlust der Stadtteile	20
weitere Veröffentlichungen der Statistikstelle	23

Auf einen Blick

im Jahr 2007

zogen nach Remscheid	3415 Menschen
zogen fort von Remscheid	4076 Menschen
darunter waren	12 Zuziehende mit Zweitwohnsitz
darunter waren	129 Fortziehende mit Zweitwohnsitz
Saldo der Deutschen	-413
Saldo der Ausländer/innen	-248

Saldo der Stadtbezirke

Alt-Remscheid	-322
Süd	-166
Lennep	-115
Lüttringhausen	-58

Saldo nach Altersgruppen

0 - 5 jährige	-48
6 - 14 jährige	-55
15 - 17 jährige	4
18 - 24 jährige	-151
25 - 34 jährige	-84
35 - 49 jährige	-60
50 - 59 jährige	-66
60 - 64 jährige	-67
65 jährige und ältere	-134

innerhalb Remscheids zogen 9480 Menschen um

Saldo der Stadtbezirke

Alt-Remscheid	-239
Süd	260
Lennep	16
Lüttringhausen	-37

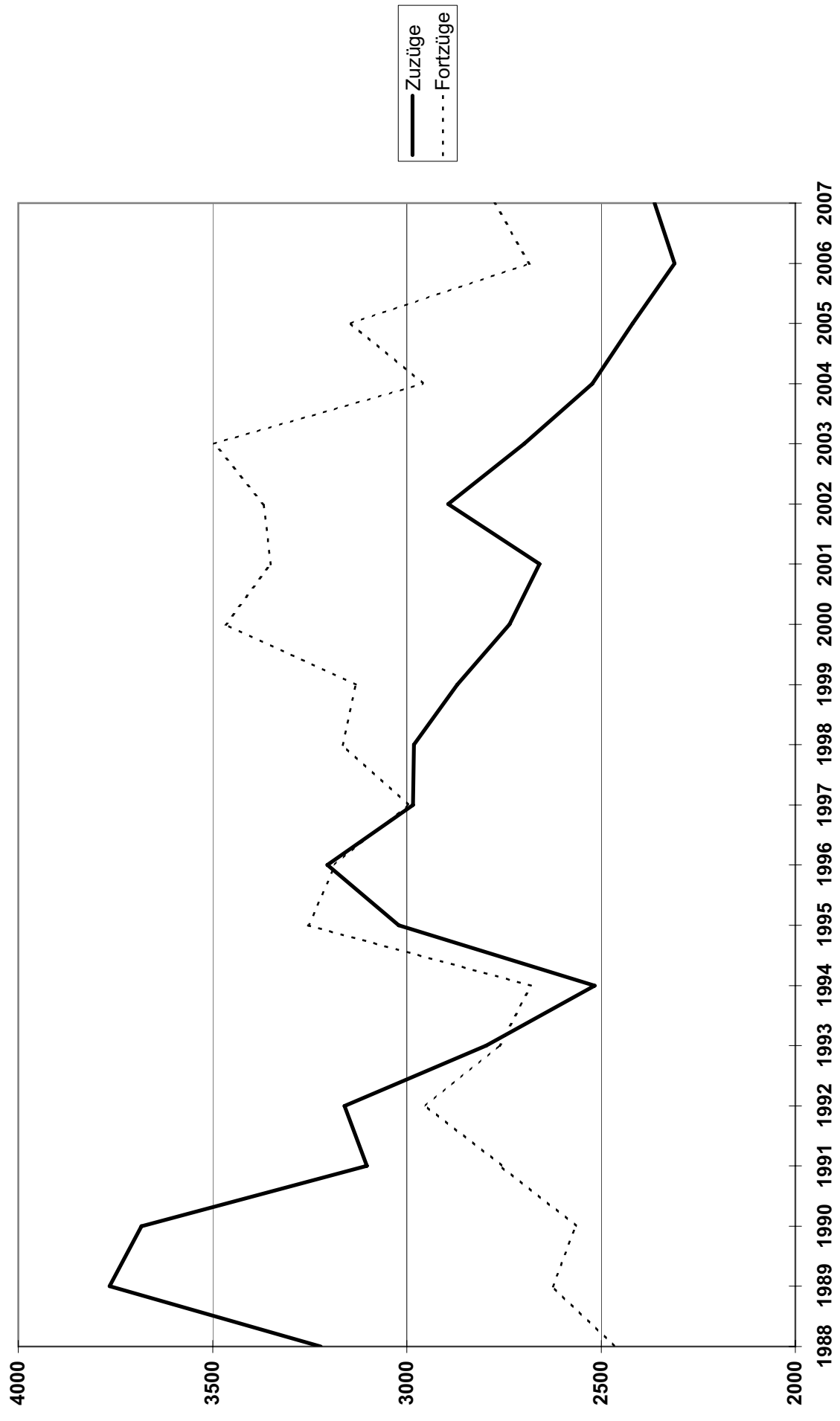
Zu- und Fortzüge von Deutschen in den letzten 20 Jahren

Zuzüge ...																				
Alter	1988	1989	1990	1991	1992	1993	1994	1995	1996	1997	1998	1999	2000	2001	2002	2003	2004	2005	2006	2007
0 - 5	302	320	323	220	322	261	219	248	278	236	259	226	227	250	236	207	213	170	142	128
6 - 14	282	384	320	222	239	215	234	227	287	263	224	249	242	198	223	175	176	177	138	141
15 - 17	81	135	85	89	93	67	60	106	90	87	77	66	80	65	93	71	68	79	67	78
18 - 24	671	745	729	637	488	420	391	470	453	431	412	441	437	443	519	479	455	460	445	463
25 - 34	949	1100	1143	970	1051	933	818	964	1027	898	959	823	796	724	719	672	603	570	553	558
35 - 49	555	666	686	558	614	556	479	595	662	698	668	698	618	643	736	706	649	621	608	628
50 - 59	185	214	193	213	173	170	149	173	184	147	185	149	160	139	171	173	146	149	168	161
60 - 64	54	55	52	47	49	37	35	60	68	68	50	59	51	62	57	62	62	58	45	39
65 u. älteri	142	146	152	147	131	136	132	178	155	156	148	159	125	134	140	153	151	135	145	166
insgesamt	3221	3765	3683	3103	3160	2795	2517	3021	3204	2984	2982	2870	2736	2658	2894	2698	2523	2419	2311	2362

Fortzüge ...																				
Alter	1988	1989	1990	1991	1992	1993	1994	1995	1996	1997	1998	1999	2000	2001	2002	2003	2004	2005	2006	2007
0 - 5	166	203	173	191	197	222	196	256	255	217	198	234	229	227	250	209	202	230	156	131
6 - 14	130	166	148	163	164	147	141	213	222	202	219	214	192	211	230	182	191	201	176	174
15 - 17	38	43	28	33	51	63	34	62	55	46	57	45	55	62	61	69	57	67	72	64
18 - 24	538	526	479	532	509	412	402	470	426	423	363	413	482	471	530	577	567	588	508	589
25 - 34	801	822	865	917	1001	954	922	1086	1055	966	1036	888	919	891	782	807	728	767	644	614
35 - 49	427	478	460	467	577	504	536	621	636	608	734	772	736	704	759	801	690	760	663	653
50 - 59	140	147	185	167	176	188	199	215	198	190	214	154	286	257	284	253	201	195	200	195
60 - 64	63	65	53	72	63	56	68	88	88	109	108	111	205	182	186	182	97	83	68	73
65 u. älteri	164	174	175	216	212	216	182	242	248	236	236	300	364	345	286	416	226	252	197	282
insgesamt	2467	2624	2566	2758	2950	2762	2680	3253	3183	2997	3165	3131	3468	3350	3368	3496	2959	3143	2684	2775

Gewinn/Verlust ...																				
Alter	1988	1989	1990	1991	1992	1993	1994	1995	1996	1997	1998	1999	2000	2001	2002	2003	2004	2005	2006	2007
0 - 5	136	117	150	29	125	39	23	-8	23	19	61	-8	-2	23	-14	-2	11	-60	-14	-3
6 - 14	152	218	172	59	75	68	93	14	65	61	5	35	50	-13	-7	-7	-15	-24	-38	-33
15 - 17	43	92	57	56	42	4	26	44	35	41	20	21	25	3	32	2	11	12	-5	14
18 - 24	133	219	250	105	-21	8	-11	0	27	8	49	28	-45	-28	-11	-98	-112	-128	-63	-126
25 - 34	148	278	278	53	50	-21	-104	-122	-28	-68	-77	-65	-123	-167	-63	-135	-125	-197	-91	-56
35 - 49	128	188	226	91	37	52	-57	-26	26	90	-66	-74	-118	-61	-23	-95	-41	-139	-55	-25
50 - 59	45	67	8	46	-3	-18	-50	-42	-14	-43	-29	-5	-126	-118	-113	-80	-55	-46	-32	-34
60 - 64	-9	-10	-1	-25	-14	-19	-33	-28	-20	-41	-58	-52	-154	-120	-129	-120	-35	-25	-23	-34
65 u. älteri	-22	-28	-23	-69	-81	-80	-50	-64	-93	-80	-88	-141	-239	-211	-146	-263	-75	-117	-52	-116
insgesamt	754	1141	1117	345	210	33	-163	-232	21	-13	-183	-261	-732	-692	-474	-798	-436	-724	-373	-413

Zu- und Fortzüge von Deutschen in den letzten 20 Jahren



Zu- und Fortzüge von Ausländer/innen in den letzten 20 Jahren

∞

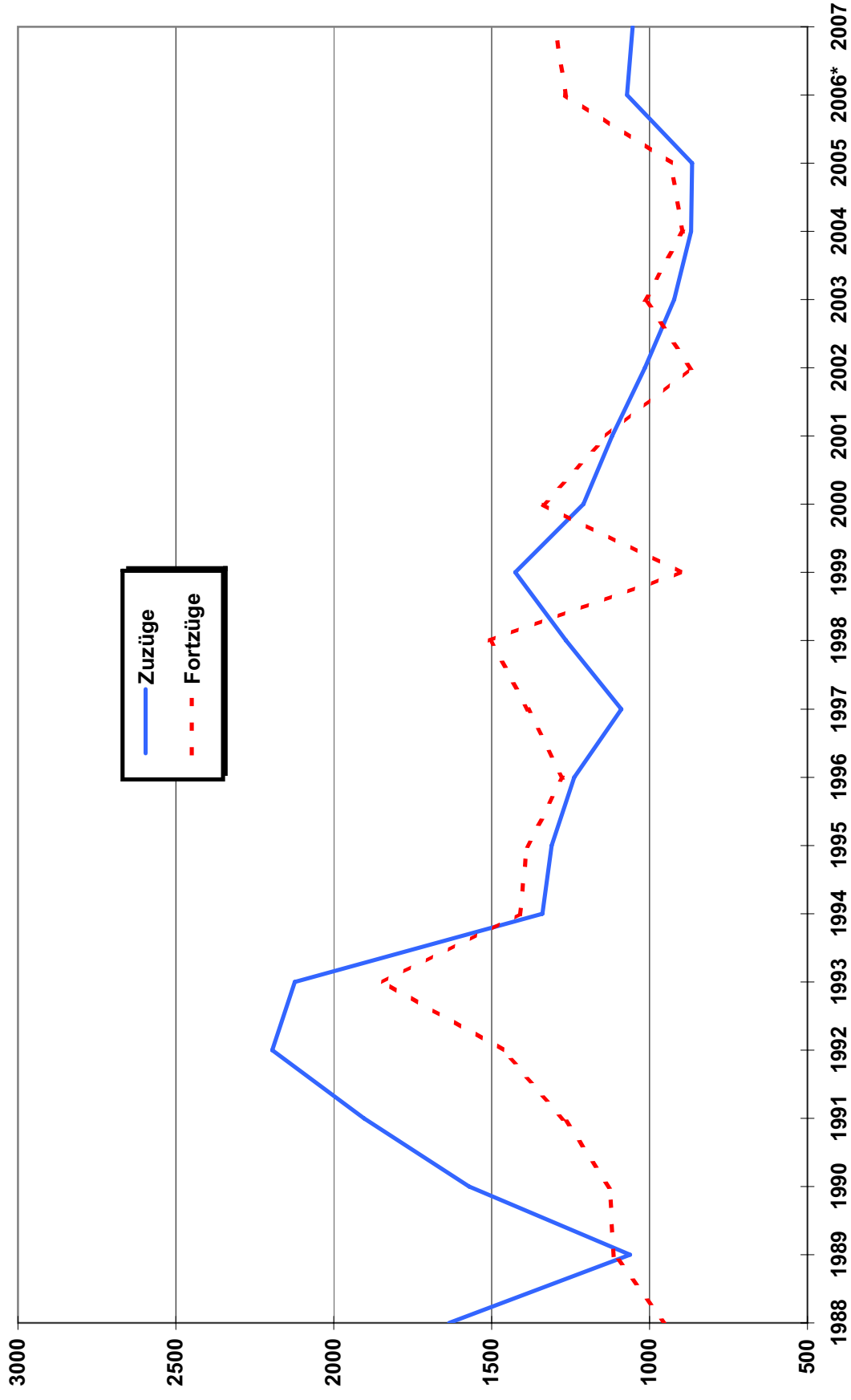
Zuzüge ...																				
Alter	1988	1989	1990	1991	1992	1993	1994	1995	1996	1997	1998	1999	2000	2001	2002	2003	2004	2005	2006*	2007
0 - 5	174	90	161	200	222	209	84	99	88	66	100	113	96	76	43	31	39	33	94	93
6 - 14	267	181	228	237	287	242	119	104	105	105	100	146	77	95	84	59	62	62	86	83
15 - 17	125	90	109	128	124	111	70	62	44	30	61	55	45	46	37	34	42	44	30	27
18 - 24	397	294	412	505	514	489	337	349	332	320	376	357	334	281	237	232	203	187	256	252
25 - 34	418	227	414	475	608	576	378	394	342	303	399	410	351	333	345	275	290	299	332	324
35 - 49	182	135	181	276	341	364	262	216	253	197	180	269	217	215	202	220	163	178	189	193
50 - 59	51	35	49	62	72	85	51	51	55	43	28	44	46	51	41	43	39	35	53	44
60 - 64	8	3	7	7	6	23	24	16	14	9	12	14	25	8	15	10	17	11	12	9
65 u. älter	13	7	11	14	21	24	15	19	5	17	9	18	18	14	10	18	14	17	20	28
insgesamt	1635	1062	1572	1904	2195	2123	1340	1310	1238	1090	1265	1426	1209	1119	1014	922	869	866	1072	1053

Fortzüge ...																				
Alter	1988	1989	1990	1991	1992	1993	1994	1995	1996	1997	1998	1999	2000	2001	2002	2003	2004	2005	2006*	2007
0 - 5	80	120	103	136	113	163	106	110	87	117	156	61	104	69	53	40	52	28	107	138
6 - 14	122	145	140	149	145	239	106	110	107	126	211	82	153	82	71	80	68	73	118	105
15 - 17	38	51	37	61	50	76	37	45	30	32	60	26	35	25	24	25	26	22	35	37
18 - 24	203	220	220	261	297	337	266	260	268	253	238	166	247	211	177	172	150	166	227	277
25 - 34	213	295	340	361	390	513	443	399	374	357	432	294	357	307	238	280	260	288	360	352
35 - 49	164	171	184	195	312	327	269	275	250	303	282	163	273	248	173	246	191	190	236	228
50 - 59	74	61	50	69	88	99	85	77	65	83	58	44	84	79	59	83	50	75	67	76
60 - 64	30	26	32	22	46	52	62	77	58	66	34	42	44	71	41	49	49	49	49	42
65 u. älter	25	24	20	19	27	37	36	35	36	47	34	21	42	41	32	42	49	43	65	46
insgesamt	949	1113	1126	1273	1468	1843	1410	1388	1275	1384	1505	902	1339	1133	868	1017	895	934	1264	1301

Gewinn/Verlust ...																				
Alter	1988	1989	1990	1991	1992	1993	1994	1995	1996	1997	1998	1999	2000	2001	2002	2003	2004	2005	2006*	2007
0 - 5	94	-30	58	64	109	46	-22	-11	1	-51	-56	52	-8	7	-10	-9	-13	5	-13	-45
6 - 14	145	36	88	88	142	3	13	-6	-2	-21	-111	64	-76	13	13	-21	-6	-11	-32	-22
15 - 17	87	39	72	67	74	35	33	17	14	-2	1	26	10	21	13	9	16	22	-5	-10
18 - 24	194	74	192	244	217	152	71	89	64	67	138	191	87	70	60	60	53	21	29	-25
25 - 34	205	-68	74	114	218	63	-65	-5	-32	-54	-33	116	-6	26	107	-5	30	11	-28	-28
35 - 49	18	-36	-3	81	29	37	-7	-59	3	-106	-102	106	-56	-33	29	-26	-28	-12	-47	-35
50 - 59	-23	-26	-1	-7	-16	-14	-34	-26	-10	-40	-30	0	-38	-38	-18	-40	-11	-40	-14	-32
60 - 64	-22	-23	-25	-15	-40	-29	-38	-61	-44	-57	-22	-28	-19	-63	-18	-39	-32	-38	-37	-33
65 u. älter	-12	-17	-9	-5	-6	-13	-21	-16	-31	-30	-25	-3	-24	-27	-22	-24	-35	-26	-45	-18
insgesamt	686	-51	446	631	727	280	-70	-78	-37	-294	-240	524	-130	-14	146	-95	-26	-68	-192	-248

ab 2006 nicht nur Ausländer/innen sondern alle Menschen mit Migrationshintergru

Zu- und Fortzüge von Ausländer/innen in den letzten 20 Jahren

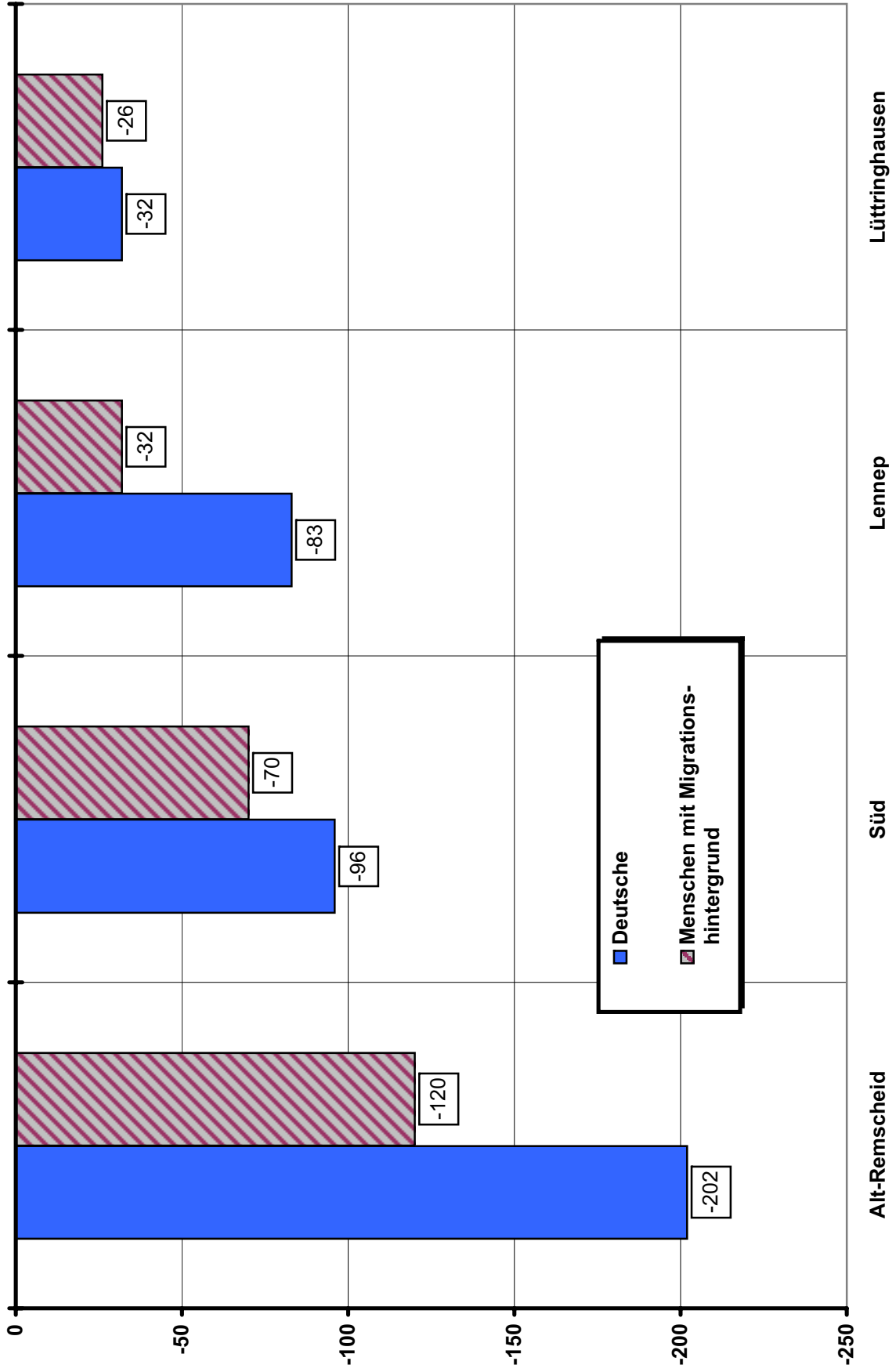


Zu- und Fortzüge in den Stadtteilen 2007

Stadtteil	Zuzüge			Fortzüge			Saldo		
	Deutsche	Menschen mit Migrationshintergrund MH *	insges.	Deutsche	Menschen mit MH *	insges.	Deutsche	Menschen mit MH *	insges.
Remscheid insgesamt	2362	1053	3415	2775	1301	4076	-413	-248	-661
Alt-Remscheid	957	432	1389	1159	552	1711	-202	-120	-322
101 - Mitte	70	33	103	73	33	106	-3	0	-3
102 - Nordstadt	97	50	147	106	66	172	-9	-16	-25
103 - Altstadt	41	28	69	49	28	77	-8	0	-8
104 - Stachelhauser	84	61	145	90	94	184	-6	-33	-39
105 - Blumental	23	7	30	18	10	28	5	-3	2
106 - Honsberg	37	18	55	42	27	69	-5	-9	-14
107 - Stadtpark	52	32	84	74	33	107	-22	-1	-23
108 - Scheid	75	56	131	103	67	170	-28	-11	-39
201 - Hasten Mitte	40	15	55	56	35	91	-16	-20	-36
202 - Kratzberg	50	8	58	43	10	53	7	-2	5
203 - Haddenbach	64	22	86	99	29	128	-35	-7	-42
204 - Schöne Aussicht	43	25	68	50	10	60	-7	15	8
205 - Hölterfeld	52	3	55	72	18	90	-20	-15	-35
401 - Morsbach	26	10	36	28	2	30	-2	8	6
402 - Vieringhausen	66	18	84	74	39	113	-8	-21	-29
403 - Kremenhol	57	26	83	62	18	80	-5	8	3
404 - Reinshagen	71	15	86	100	29	129	-29	-14	-43
405 - Westhausen	9	5	14	20	4	24	-11	1	-10
Süd	457	258	715	553	328	881	-96	-70	-166
301 - Zentralpunkt	101	82	183	117	114	231	-16	-32	-48
302 - Neuenkamp	24	19	43	53	27	80	-29	-8	-37
303 - Fichtenhöhe	59	30	89	32	24	56	27	6	33
304 - Wüstenhagen	4	0	4	19	39	58	-15	-39	-54
305 - Bökerhöhe	15	43	58	20	1	21	-5	42	37
306 - Mixsiepen	57	13	70	94	31	125	-37	-18	-55
307 - Struck	54	22	76	66	27	93	-12	-5	-17
308 - Falkenberg	13	9	22	17	12	29	-4	-3	-7
309 - Bliedinghauser	97	20	117	74	25	99	23	-5	18
310 - Ehringhausen	33	20	53	61	28	89	-28	-8	-36
Lennepe	515	221	736	598	253	851	-83	-32	-115
501 - Lennepe Altstadt	50	11	61	35	24	59	15	-13	2
502 - Lennepe Nord	75	18	93	88	10	98	-13	8	-5
503 - Stadtgarten	48	14	62	33	24	57	15	-10	5
504 - Lennepe Neustadt	82	48	130	95	53	148	-13	-5	-18
505 - Lennepe West	23	21	44	17	24	41	6	-3	3
506 - Hackenberg	29	17	46	54	20	74	-25	-3	-28
507 - Henkelshof	59	30	89	78	16	94	-19	14	-5
508 - Hasenberg	47	22	69	61	41	102	-14	-19	-33
509 - Trecknase	18	21	39	28	31	59	-10	-10	-20
510 - Grenzwall	7	3	10	9	4	13	-2	-1	-3
511 - Engelsburg	17	0	17	21	0	21	-4	0	-4
512 - Bergisch Born Ost	32	10	42	38	4	42	-6	6	0
513 - Bergisch Born West	28	6	34	41	2	43	-13	4	-9
Lüttringhausen	433	142	575	465	168	633	-32	-26	-58
601 - Lüttringh. Mitte	41	12	53	47	20	67	-6	-8	-14
602 - Klausen	118	60	178	122	57	179	-4	3	-1
603 - Großhülsberg	45	8	53	44	16	60	1	-8	-7
604 - Garschagen	3	2	5	9	1	10	-6	1	-5
605 - Schmitzenbusch	46	12	58	65	20	85	-19	-8	-27
606 - Stursberg	72	19	91	59	26	85	13	-7	6
607 - Dörrenberg	18	21	39	38	11	49	-20	10	-10
608 - Goldenberg	24	1	25	32	2	34	-8	-1	-9
609 - Lüttringh. West	66	7	73	49	15	64	17	-8	9

* Migrationshintergrund ist ausländisch oder deutsch mit einer weiteren Nationalität oder Eingebürgerte

Saldo der Zu- und Fortzüge der Stadtteile 2007

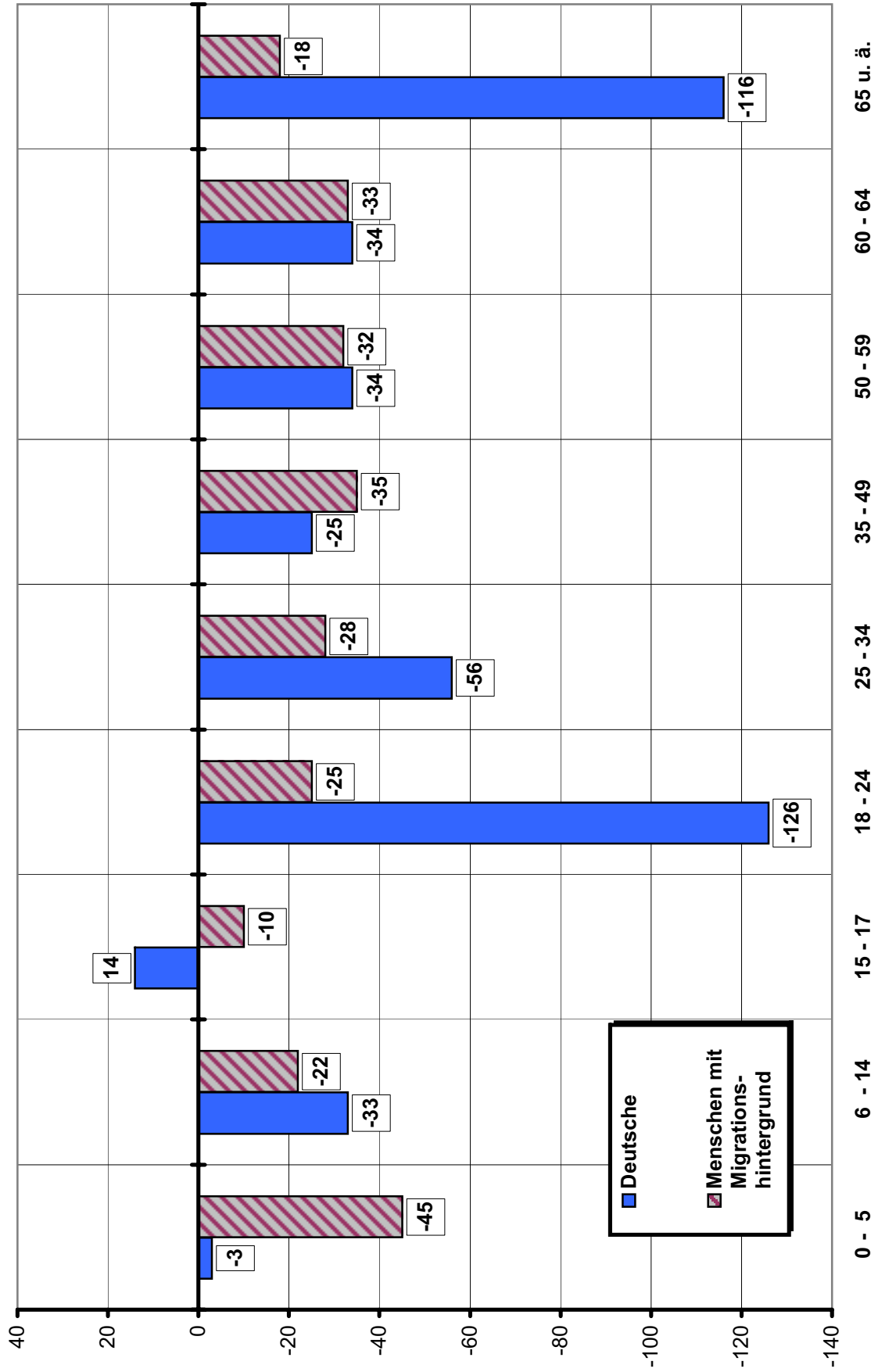


Zu- und Fortzüge nach Altersgruppen 2007

Altersgruppe	Zuzüge		Fortzüge		Saldo	
	Deutsche	Menschen mit Migrations-hintergrund	Deutsche	Menschen mit Migrations-hintergrund	Deutsche	Menschen mit Migrations-hintergrund
		insges.		insges.		insges.
0 - 5	128	93	131	138	-3	-45
6 - 14	141	83	174	105	-33	-22
15 - 17	78	27	64	37	14	-10
18 - 24	463	252	589	277	-126	-25
25 - 34	558	324	614	352	-56	-28
35 - 49	628	193	653	228	-25	-35
50 - 59	161	44	195	76	-34	-32
60 - 64	39	9	73	42	-34	-33
65 u. ä.	166	28	282	46	-116	-18
insgesamt	2362	1053	2775	1301	-413	-248
		3415		4076		-661

* Migrationshintergrund ist ausländisch oder deutsch mit einer weiteren Nationalität oder Eingebürgerte

Saldo der zu- und Fortzüge nach Altersgruppen - 2007

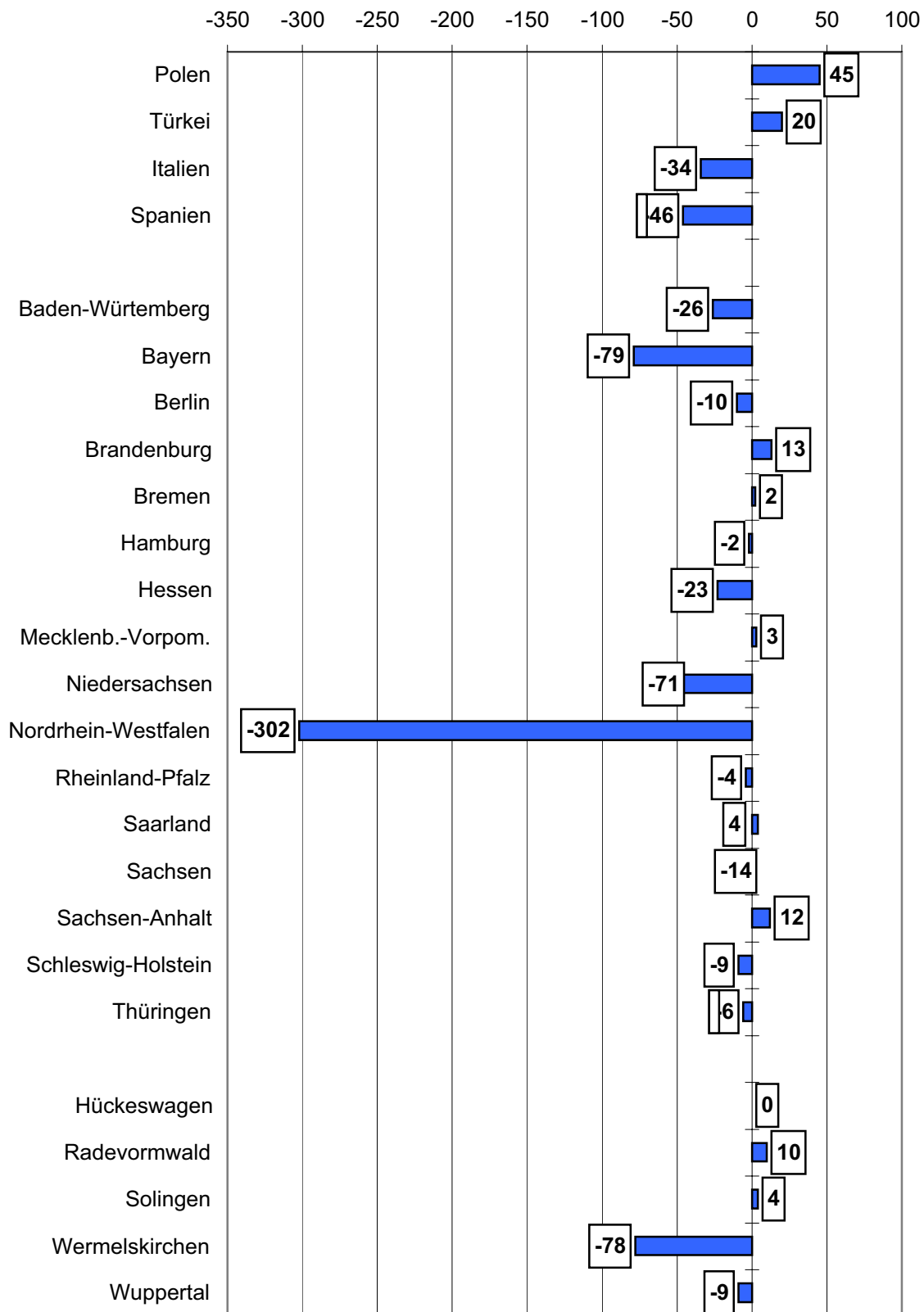


Zu- und Fortzüge nach Herkunfts-/Zielorten 2007

Herkunfts-/Zielort	Zuzüge			Fortzüge			Saldo		
	Deutsche	MH *	insges.	Deutsche	MH *	insges.	Deutsche	MH *	insges.
Zuzüge insgesamt	2362	1053	3415	2775	1301	4076	-413	-248	-661
Ausland	45	387	432	105	361	466	-60	26	-34
darunter:									
Polen	2	92	94	2	47	49	0	45	45
Türkei	0	53	53	0	33	33	0	20	20
Italien	1	45	46	8	72	80	-7	-27	-34
Frankreich	3	17	20	8	12	20	-5	5	0
Spanien	12	8	20	13	53	66	-1	-45	-46
Portugal	1	12	13	1	15	16	0	-3	-3
Russische Föderation	0	13	13	0	3	3	0	10	10
Marokko	0	11	11	1	5	6	-1	6	5
Mazedonien	0	11	11	0	2	2	0	9	9
Niederlande	7	4	11	5	1	6	2	3	5
Rumänien	0	11	11	0	1	1	0	10	10
Serbien	1	10	11	0	2	2	1	8	9
Brasilien	2	8	10	2	1	3	0	7	7
Bulgarien	0	10	10	0	1	1	0	9	9
Deutschland	2240	636	2876	2586	802	3388	-346	-166	-512
Bundesländer									
Baden-Württemberg	37	25	62	44	44	88	-7	-19	-26
Bayern	33	13	46	83	42	125	-50	-29	-79
Berlin	24	6	30	30	10	40	-6	-4	-10
Brandenburg	17	7	24	11	0	11	6	7	13
Bremen	5	9	14	10	2	12	-5	7	2
Hamburg	10	2	12	8	6	14	2	-4	-2
Hessen	48	11	59	56	26	82	-8	-15	-23
Mecklenb.-Vorpom.	14	0	14	11	0	11	3	0	3
Niedersachsen	52	17	69	119	21	140	-67	-4	-71
Nordrhein-Westfalen	1888	508	2396	2064	634	2698	-176	-126	-302
Rheinland-Pfalz	39	25	64	59	9	68	-20	16	-4
Saarland	8	3	11	6	1	7	2	2	4
Sachsen	15	0	15	26	3	29	-11	-3	-14
Sachsen-Anhalt	26	2	28	16	0	16	10	2	12
Schleswig-Holstein	15	8	23	30	2	32	-15	6	-9
Thüringen	9	0	9	13	2	15	-4	-2	-6
Nachbargemeinden:	1072	246	1318	1129	262	1391	-57	-16	-73
Hückeswagen	92	18	110	87	23	110	5	-5	0
Radevormwald	142	32	174	136	28	164	6	4	10
Solingen	121	28	149	98	47	145	23	-19	4
Wermelskirchen	230	53	283	322	39	361	-92	14	-78
Wuppertal	487	115	602	486	125	611	1	-10	-9
ohne Angabe/unbekannt	77	30	107	84	138	222	-7	-108	-115

* Migrationshintergrund ist ausländisch oder deutsch mit einer weiteren Nationalität oder Eingebürgerte

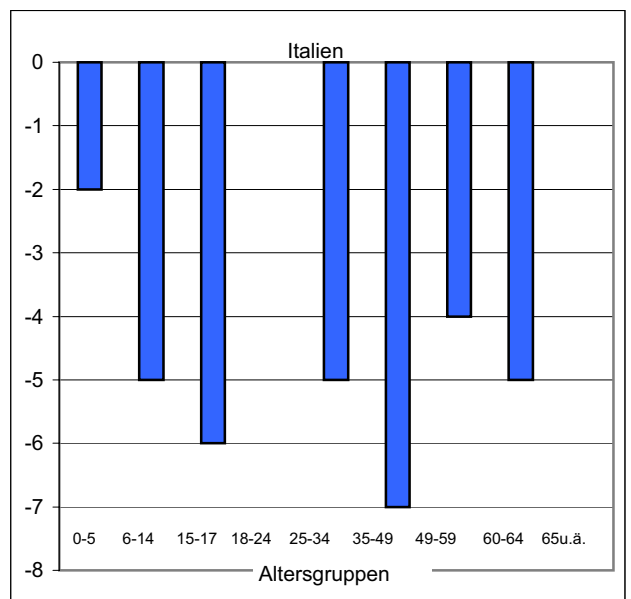
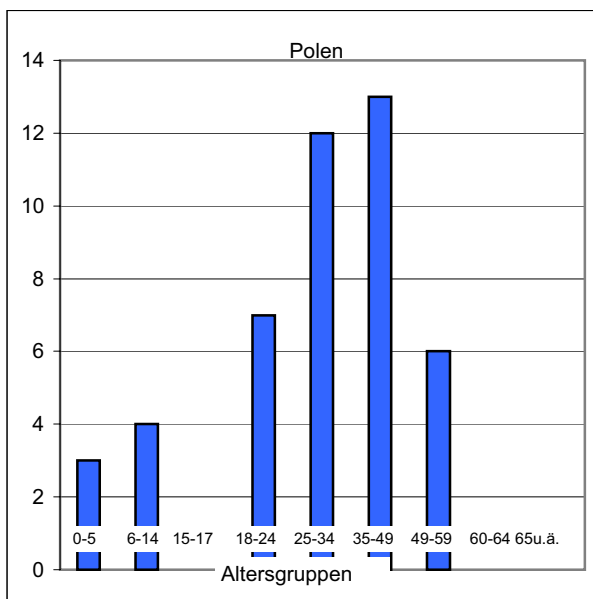
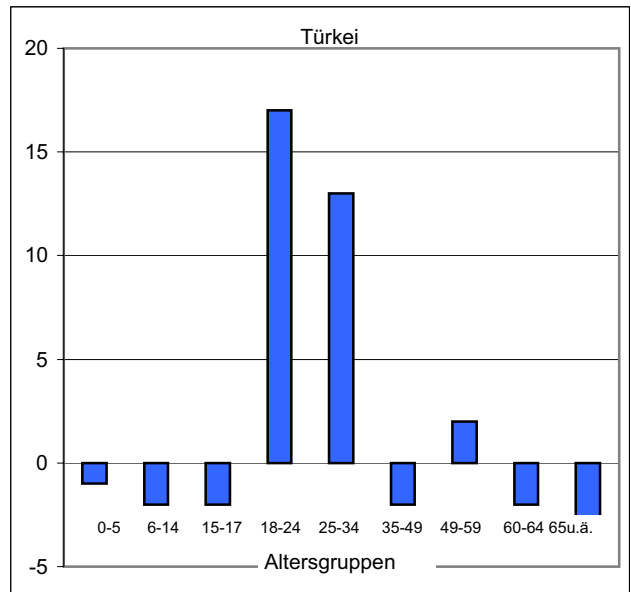
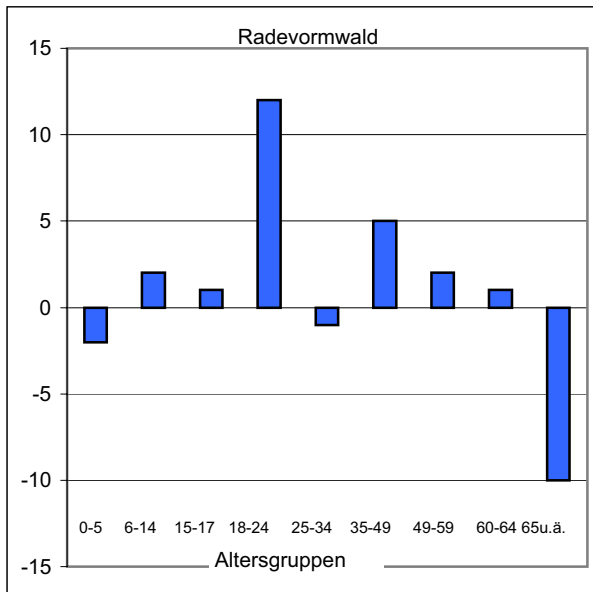
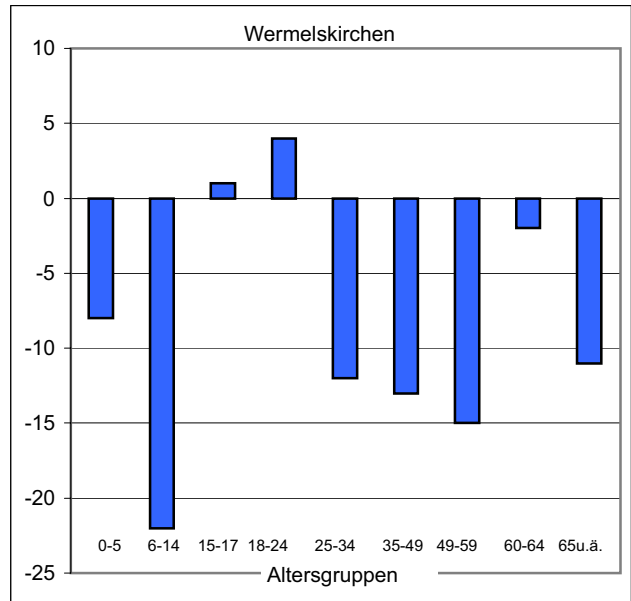
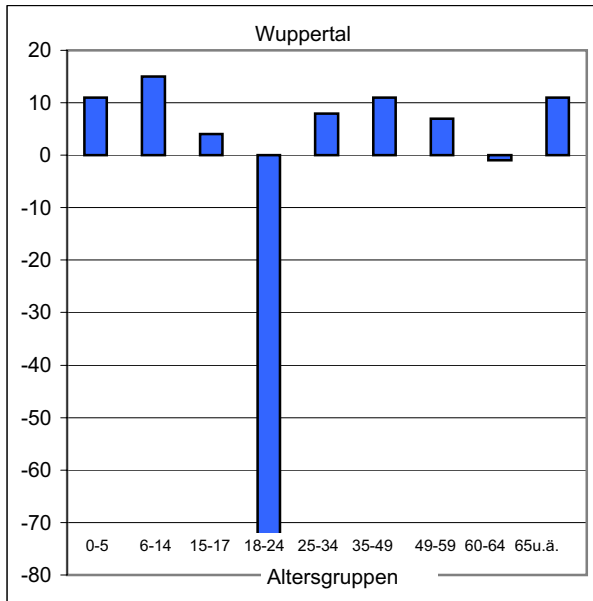
Saldo der Zu- und Fortzüge nach ausgewählten Herkunfts-/Zielorten 2007



Saldo der Zu- und Fortzüge nach Herkunfts-/Zielorten und Altersgruppen 2007

Saldo Herkunfts-/Zielort	Alter von ... bis Jahren									
	0-5	6-14	15-17	18-24	25-34	35-49	50-59	60-64	65 u.ä.	insg.
insgesamt	-48	-55	4	-151	-84	-60	-66	-67	-134	-661
Ausland	-6	-4	-9	33	20	-2	-17	-27	-22	-34
darunter:										
Polen	3	4	0	7	12	13	6	0	0	45
Türkei	-1	-2	-2	17	13	-2	2	-2	-3	20
Italien	-2	-5	-6	0	-5	-7	-4	-5	0	-34
Frankreich	0	-2	0	5	1	2	-3	-3	0	0
Spanien	-3	-5	-2	-4	-8	-3	-7	-6	-8	-46
Portugal	-1	1	-2	-1	0	0	0	0	0	-3
Russische Föderation	1	3	0	1	2	2	0	0	1	10
Marokko	0	1	0	5	0	0	-1	0	0	5
Mazedonien	1	5	0	4	0	0	0	0	-1	9
Niederlande	3	2	0	-2	0	3	-1	0	0	5
Rumänien	0	1	0	1	7	1	0	0	0	10
Serbien	1	0	0	2	7	0	0	0	-1	9
Brasilien	1	0	2	1	1	1	1	0	0	7
Bulgarien	0	0	1	3	2	2	0	0	1	9
Deutschland	-39	-36	12	-166	-83	-22	-41	-34	-103	-512
Bundesländer										
Schleswig-Holstein	-2	0	1	-6	7	-9	-7	-2	-8	-26
Hamburg	-4	-6	-2	-16	-15	-15	-5	-4	-12	-79
Niedersachsen	-2	0	1	-6	0	3	-1	-1	-4	-10
Bremen	1	1	1	3	7	3	1	-1	-3	13
Nordrhein-Westfalen	2	0	1	-2	-3	2	1	1	0	2
Hessen	-1	1	0	-3	-1	1	-1	0	2	-2
Rheinland-Pfalz	-4	-3	0	-8	-3	-4	0	-6	5	-23
Baden-Württemberg	-1	0	2	0	2	-1	2	0	-1	3
Bayern	-8	-13	0	1	-10	-9	-11	-5	-16	-71
Saarland	-26	-14	9	-129	-66	6	-12	-12	-58	-302
Berlin	4	0	0	-2	-2	0	-2	0	-2	-4
Brandenburg	0	0	0	2	0	4	-2	0	0	4
Mecklenb.-Vorpom.	-2	-3	-1	0	-2	-1	-1	-2	-2	-14
Sachsen	1	4	1	-2	6	3	2	0	-3	12
Sachsen-Anhalt	2	-3	-1	3	-1	-5	-2	-2	0	-9
Thüringen	1	0	0	-1	-2	0	-3	0	-1	-6
Nachbargemeinden	7	-12	3	-52	-1	4	0	-3	-19	-73
Hückeswagen	4	-10	-1	13	5	-7	1	0	-5	0
Radevormwald	-2	2	1	12	-1	5	2	1	-10	10
Solingen	2	3	-2	-6	-1	8	5	-1	-4	4
Wermelskirchen	-8	-22	1	4	-12	-13	-15	-2	-11	-78
Wuppertal	11	15	4	-75	8	11	7	-1	11	-9
ohne Angabe/unbekannt	-3	-15	1	-18	-21	-36	-8	-6	-9	-115

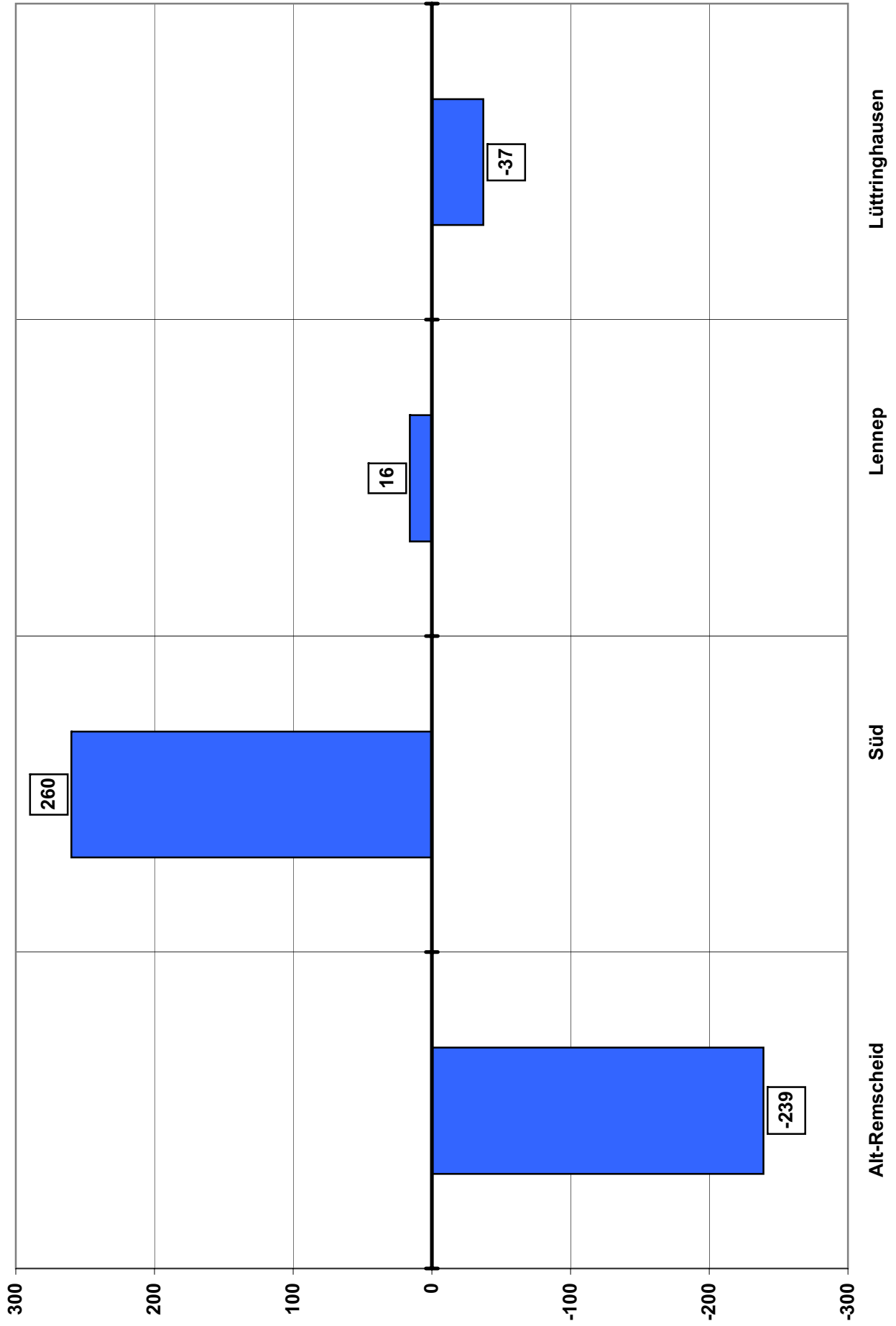
Saldo der Zu- und Fortzüge nach Herkunfts-/Zielorten und Altersgruppen 2007



Umzüge innerhalb Remscheids 2007

von Stadtbezirk ...	nach Stadtbezirk ...				insgesamt
	Alt-Remscheid	Süd	Lennepe	Lüttringhausen	
Alt-Remscheid	3208	876	289	175	4548
Saldo	X	262	8	-31	
in % der Fortgezogenen	70,5	19,3	6,4	3,8	
Süd	614	1161	183	105	2063
Saldo	-262	X	9	-7	
in % der Fortgezogenen	29,8	56,3	8,9	5,1	
Lennepe	281	174	1107	177	1739
Saldo	-8	-9	X	1	
in % der Fortgezogenen	16,2	10,0	63,7	10,2	
Lüttringhausen	206	112	176	636	1130
Saldo	31	7	-1	X	
in % der Fortgezogenen	18,2	9,9	15,6	56,3	
insgesamt	4309	2323	1755	1093	9480
Saldo	-239	260	16	-37	0

Saldo der Umzüge innerhalb Remscheids 2007

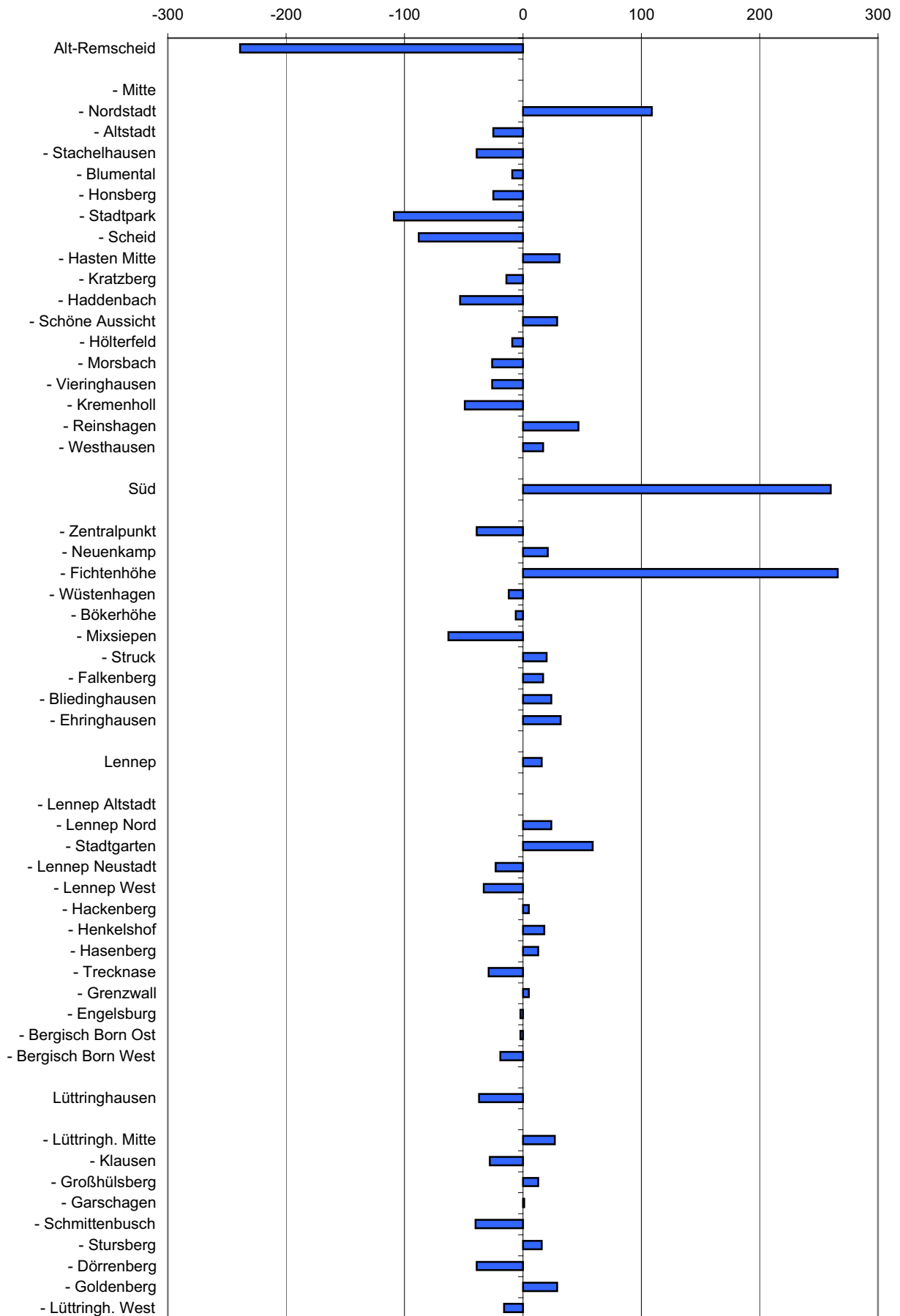


Umzüge - Gewinn/Verlust der Stadtteile

2007 Stadtteil	Einzug in den Stadtteil			Auszug aus dem Stadtteil			Gewinn/Verlust	
	insgesamt	darunter mit Migrations- hintergrund*	in %	insgesamt	darunter mit Migrations- hintergrund*	in %	insgesamt	darunter mit Migrations- hintergrund*
Remscheid insgesamt	9480	3152	33,2	9480	3152	33,2	x	x
1 Alt-Remscheid	4309	1482	34,4	4548	1561	34,3	-239	-79
101 - Mitte	291	85	29,2	291	75	25,8	0	10
102 - Nordstadt	544	183	33,6	435	155	35,6	109	28
103 - Altstadt	211	106	50,2	236	88	37,3	-25	18
104 - Stachelhauser	427	261	61,1	466	231	49,6	-39	30
105 - Blumental	114	48	42,1	123	45	36,6	-9	3
106 - Honsberg	255	116	45,5	280	139	49,6	-25	-23
107 - Stadtpark	277	101	36,5	386	147	38,1	-109	-46
108 - Scheid	445	176	39,6	533	219	41,1	-88	-43
201 - Hasten Mitte	245	53	21,6	214	39	18,2	31	14
202 - Kratzberg	153	31	20,3	167	46	27,5	-14	-15
203 - Haddenbach	196	35	17,9	249	59	23,7	-53	-24
204 - Schöne Aussicht	190	47	24,7	161	48	29,8	29	-1
205 - Hölterfeld	181	28	15,5	190	33	17,4	-9	-5
401 - Morsbach	48	9	18,8	74	12	16,2	-26	-3
402 - Vieringhauser	228	62	27,2	254	75	29,5	-26	-13
403 - Kremenhof	236	80	33,9	285	116	40,7	-49	-36
404 - Reinshagen	231	55	23,8	184	31	16,8	47	24
405 - Westhausen	37	6	16,2	20	3	15,0	17	3
2 Süd	2323	842	36,2	2063	684	33,2	260	158
301 - Zentralpunkt	584	278	47,6	623	276	44,3	-39	2
302 - Neuenkamp	216	83	38,4	195	60	30,8	21	23
303 - Fichtenhöhe	501	218	43,5	235	71	30,2	266	147
304 - Wüstenhagen	60	9	15,0	72	13	18,1	-12	-4
305 - Bökerhöhe	21	3	14,3	27	6	22,2	-6	-3
306 - Mixsieper	307	107	34,9	370	130	35,1	-63	-23
307 - Struck	175	44	25,1	155	25	16,1	20	19
308 - Falkenberg	60	16	26,7	43	7	16,3	17	9
309 - Bliedinghauser	297	62	20,9	273	84	30,8	24	-22
310 - Ehringhausen	102	22	21,6	70	12	17,1	32	10
3 Lennep	1755	566	32,3	1739	606	34,8	16	-40
501 - Lennep Altstadt	101	26	25,7	101	16	15,8	0	10
502 - Lennep Norc	188	36	19,1	164	26	15,9	24	10
503 - Stadtgarther	218	54	24,8	159	42	26,4	59	12
504 - Lennep Neustadt	339	119	35,1	362	148	40,9	-23	-29
505 - Lennep West	62	29	46,8	95	57	60,0	-33	-28
506 - Hackenberg	165	62	37,6	160	66	41,3	5	-4
507 - Henkelshof	169	37	21,9	151	28	18,5	18	9
508 - Hasenberg	349	177	50,7	336	156	46,4	13	21
509 - Trecknase	57	14	24,6	86	41	47,7	-29	-27
510 - Grenzwall	19	3	15,8	14	5	35,7	5	-2
511 - Engelsburg	21	1	4,8	23	2	8,7	-2	-1
512 - Bergisch Born Ost	32	4	12,5	34	3	8,8	-2	1
513 - Bergisch Born West	35	4	11,4	54	16	29,6	-19	-12
4 Lüttringhauser	1093	262	24,0	1130	301	26,6	-37	-39
601 - Lüttringh. Mitte	167	31	18,6	140	19	13,6	27	12
602 - Klausen	264	121	45,8	292	125	42,8	-28	-4
603 - Großhülsberg	130	30	23,1	117	22	18,8	13	8
604 - Garschagen	14	2	14,3	13	1	7,7	1	1
605 - Schmittbusch	155	25	16,1	195	39	20,0	-40	-14
606 - Stursberg	165	22	13,3	149	31	20,8	16	-9
607 - Dörrenberg	88	17	19,3	127	53	41,7	-39	-36
608 - Goldenberg	78	11	14,1	49	6	12,2	29	5
609 - Lüttringh. West	32	3	9,4	48	5	10,4	-16	-2

* Migrationshintergrund ist ausländisch oder deutsch mit einer weiteren Nationalität oder Eingebürgerte

innerstädtische Umzüge 2007 Gewinn/Verlust der Stadtteile



Stadt Remscheid
Die Oberbürgermeisterin
Stadtentwicklung und Wirtschaft - Statistikstelle
 Ludwigstrasse 14
 42853 Remscheid

Tel: 02191 / 16-2854
 Fax: 02191 / 16-12854
<mailto:junkers@str.de>

Bestellschein

— **Statistisches Jahrbuch**

Remscheider Einwohner/innen am 31. Dezember ...

Bestand nach Stadtbezirken/-teilen, Alter, Nationalität etc.

Eheschließungen, Geburten, Sterbefälle und Einbürgerungen

Wanderungsbewegung

inner-, und außerstädtische Zu- und Fortzüge nach Alter, Nationalität, Herkunfts- und Zielorten

Remscheid im Städtevergleich

Informationen zu zehn ausgewählten kreisfreien Städten zu den Themen: Gemeindefinanzen, Erwerbstätigkeit und Wirtschaft

Aktuelle Remscheider Wirtschaftsdaten

Umfassende Information über aktuelle Wirtschaftsdaten aus versch. Quellen

Bevölkerungsprognose 2000 - 2020

Vorausschätzung der Remscheider Bevölkerung -

Bundestagswahl 2005

Ergebnis für Remscheid und Wahlkreis 104 - Solingen - Remscheid - Wuppertal II

Europawahl 2004 - Ergebnis für Remscheid

Kommunalwahl 2004

Ergebnis der Wahl des Oberbürgermeisters, der Oberbürgermeisterin - Rates Bezirksvertretungen - Ausschuss für Migrationsfrage

Landtagswahl 2005 - Ergebnis für Remscheid

Pendlerrechnung 2002

Berufs- und Ausbildungspendler

Arbeitslose in Remscheid

nach Stadtteilen am 31.12.

Versicherungspflichtig Beschäftigte in Remscheid

nach Stadtteilen

Straßenverzeichnis

Stadtkarte -Stadtteile- 1:15.000

Einzelpreise Euro	Anzahl
15,00	
10,00	
7,50	
7,50	
7,50	
7,50	
10,00	
7,50	
7,50	
10,00	
7,50	
7,50	
7,50	
10,00	
5,00	

Absender:

Datum/Unterschrift

