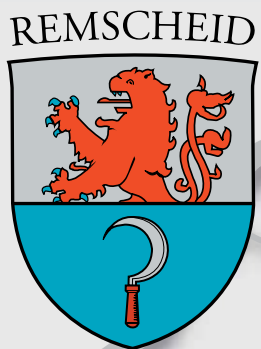


## INFORMATIONEN DER STATISTIKSTELLE



**Remscheider Wanderungen 2012**

Herausgeber und Bearbeitung:

**Stadt Remscheid**  
**Die Oberbürgermeisterin**  
**Zentraldienst Stadtentwicklung, Wirtschaft und Liegenschaften**  
**Statistikstelle**

Friedhelm Possardt, Tel.: (02191) 16 - 36 64

Fax: (02191) 16 - 1 36 64

E-Mail: [friedhelm.possardt@remscheid.de](mailto:friedhelm.possardt@remscheid.de)  
[www.remscheid.de](http://www.remscheid.de)

erschiene n im: Mai 2013

Nachdruck, auch im Auszug, ist nur mit Quellenangabe gestattet.

# Inhaltsangabe

## Wanderungsbewegung in Remscheid 2012

	Seite
<b>Auf einen Blick</b> .....	5
Zu- und Fortzüge von <b>Deutschen in den letzten 20 Jahren</b> .....	6
Zu- und Fortzüge von <b>Ausländer/innen in den letzten 20 Jahren</b> .....	8
Zu- und Fortzüge von <b>gesamt in den letzten 20 Jahren</b> .....	10
Stadtgebietsgliederung	12
Zu- und Fortzüge der <b>Stadtbezirke und Stadtteile</b> .....	14
Zu- und Fortzüge nach <b>Altersgruppen</b> .....	16
Zu- und Fortzüge nach <b>Herkunfts-/Zielorten</b> .....	18
Saldo der Zu- und Fortzüge nach <b>Herkunfts-/Zielorten und Altersgruppen</b>	20
<b>Umzüge</b> innerhalb Remscheids .....	22
Umzüge - <b>Gewinn/Verlust</b> der Stadtteile .....	24
Umzüge, Zu- und Fortzüge - <b>Gewinn/Verlust</b> der Stadtteile .....	26
weitere Veröffentlichungen der Statistikstelle zum Download .....	28

### Hinweis:

Ab 2011 wird, wenn nicht ausdrücklich anders erwähnt, nur noch die Hauptwohnbevölkerung berücksichtigt.



## Auf einen Blick

### im Jahr 2012

zogen nach Remscheid	3.743 Menschen
zogen fort von Remscheid	4.056 Menschen
Saldo	-313

davon

Saldo ohne Migrationshintergrund	-572
Saldo mit Migrationshintergrund	259

davon

#### **Saldo der Stadtbezirke**

Alt-Remscheid	-109
Süd	-75
Lennep	-49
Lüttringhausen	-80

#### **Saldo nach Altersgruppen**

0 - 5 jährige	15
6 - 14 jährige	10
15 - 17 jährige	4
18 - 24 jährige	-170
25 - 34 jährige	64
35 - 49 jährige	-1
50 - 59 jährige	-16
60 - 64 jährige	-36
65 jährige und ältere	-183

innerhalb Remscheids zogen	8.711 Menschen um
----------------------------	-------------------

#### **Saldo der Stadtbezirke**

Alt-Remscheid	84
Süd	61
Lennep	-54
Lüttringhausen	-91

## Zu- und Fortzüge von Deutschen in den letzten 20 Jahren

9

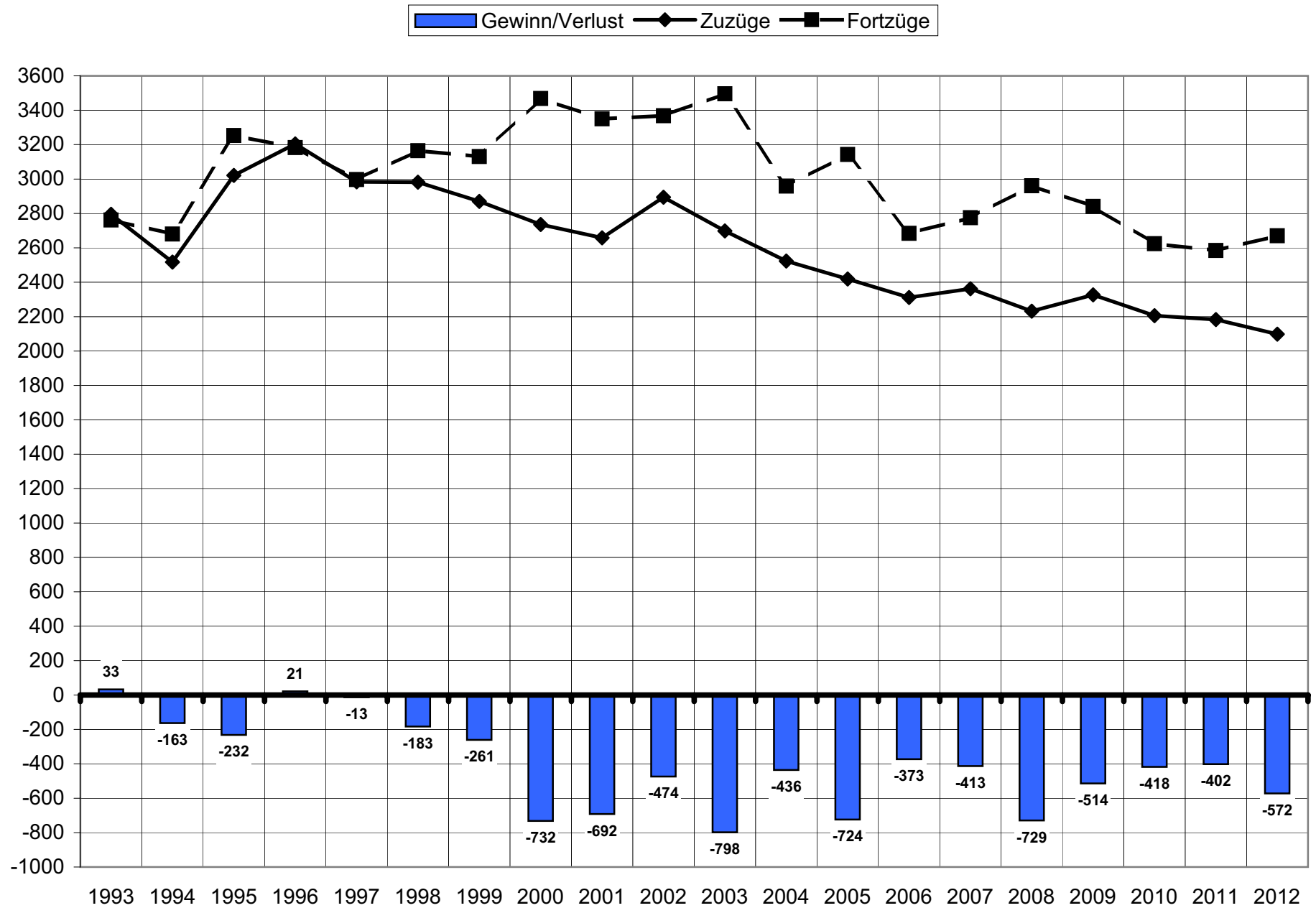
Alter	Zuzüge ...																				Alter
	1993	1994	1995	1996	1997	1998	1999	2000	2001	2002	2003	2004	2005	2006*	2007	2008	2009	2010	2011	2012	
0 - 5	261	219	248	278	236	259	226	227	250	236	207	213	170	142	128	111	147	106	106	104	0 - 5
6 - 14	215	234	227	287	263	224	249	242	198	223	175	176	177	138	141	123	131	114	96	121	6 - 14
15 - 17	67	60	106	90	87	77	66	80	65	93	71	68	79	67	78	55	55	73	48	59	15 - 17
18 - 24	420	391	470	453	431	412	441	437	443	519	479	455	460	445	463	429	478	500	460	429	18 - 24
25 - 34	933	818	964	1027	898	959	823	796	724	719	672	603	570	553	558	587	617	522	587	578	25 - 34
35 - 49	556	479	595	662	698	668	698	618	643	736	706	649	621	608	628	549	536	537	490	457	35 - 49
50 - 59	170	149	173	184	147	185	149	160	139	171	173	146	149	168	161	167	167	178	211	184	50 - 59
60 - 64	37	35	60	68	68	50	59	51	62	57	62	62	58	45	39	53	59	44	36	48	60 - 64
65 u. älter	136	132	178	155	156	148	159	125	134	140	153	151	135	145	166	158	137	132	149	118	65 u. älter
<b>insgesamt</b>	<b>2795</b>	<b>2517</b>	<b>3021</b>	<b>3204</b>	<b>2984</b>	<b>2982</b>	<b>2870</b>	<b>2736</b>	<b>2658</b>	<b>2894</b>	<b>2698</b>	<b>2523</b>	<b>2419</b>	<b>2311</b>	<b>2362</b>	<b>2232</b>	<b>2327</b>	<b>2206</b>	<b>2183</b>	<b>2098</b>	<b>insgesamt</b>

Alter	Fortzüge ...																				Alter
	1993	1994	1995	1996	1997	1998	1999	2000	2001	2002	2003	2004	2005	2006*	2007	2008	2009	2010	2011	2012	
0 - 5	222	196	256	255	217	198	234	229	227	250	209	202	230	156	131	140	106	140	122	131	0 - 5
6 - 14	147	141	213	222	202	219	214	192	211	230	182	191	201	176	174	171	150	111	84	122	6 - 14
15 - 17	63	34	62	55	46	57	45	55	62	61	69	57	67	72	64	61	61	69	50	61	15 - 17
18 - 24	412	402	470	426	423	363	413	482	471	530	577	567	588	508	589	617	572	635	646	651	18 - 24
25 - 34	954	922	1086	1055	966	1036	888	919	891	782	807	728	767	644	614	681	623	596	625	617	25 - 34
35 - 49	504	536	621	636	608	734	772	736	704	759	801	690	760	663	653	695	689	550	534	497	35 - 49
50 - 59	188	199	215	198	190	214	154	286	257	284	253	201	195	200	195	220	261	217	214	238	50 - 59
60 - 64	56	68	88	88	109	108	111	205	182	186	182	97	83	68	73	87	87	83	66	74	60 - 64
65 u. älter	216	182	242	248	236	236	300	364	345	286	416	226	252	197	282	289	292	223	244	279	65 u. älter
<b>insgesamt</b>	<b>2762</b>	<b>2680</b>	<b>3253</b>	<b>3183</b>	<b>2997</b>	<b>3165</b>	<b>3131</b>	<b>3468</b>	<b>3350</b>	<b>3368</b>	<b>3496</b>	<b>2959</b>	<b>3143</b>	<b>2684</b>	<b>2775</b>	<b>2961</b>	<b>2841</b>	<b>2624</b>	<b>2585</b>	<b>2670</b>	<b>insgesamt</b>

Alter	Gewinn/Verlust ...																				Alter
	1993	1994	1995	1996	1997	1998	1999	2000	2001	2002	2003	2004	2005	2006*	2007	2008	2009	2010	2011	2012	
0 - 5	39	23	-8	23	19	61	-8	-2	23	-14	-2	11	-60	-14	-3	-29	41	-34	-16	-27	0 - 5
6 - 14	68	93	14	65	61	5	35	50	-13	-7	-7	-15	-24	-38	-33	-48	-19	3	12	-1	6 - 14
15 - 17	4	26	44	35	41	20	21	25	3	32	2	11	12	-5	14	-6	-6	4	-2	-2	15 - 17
18 - 24	8	-11	0	27	8	49	28	-45	-28	-11	-98	-112	-128	-63	-126	-188	-94	-135	-186	-222	18 - 24
25 - 34	-21	-104	-122	-28	-68	-77	-65	-123	-167	-63	-135	-125	-197	-91	-56	-94	-6	-74	-38	-39	25 - 34
35 - 49	52	-57	-26	26	90	-66	-74	-118	-61	-23	-95	-41	-139	-55	-25	-146	-153	-13	-44	-40	35 - 49
50 - 59	-18	-50	-42	-14	-43	-29	-5	-126	-118	-113	-80	-55	-46	-32	-34	-53	-94	-39	-3	-54	50 - 59
60 - 64	-19	-33	-28	-20	-41	-58	-52	-154	-120	-129	-120	-35	-25	-23	-34	-34	-28	-39	-30	-26	60 - 64
65 u. älter	-80	-50	-64	-93	-80	-88	-141	-239	-211	-146	-263	-75	-117	-52	-116	-131	-155	-91	-95	-161	65 u. älter
<b>insgesamt</b>	<b>33</b>	<b>-163</b>	<b>-232</b>	<b>21</b>	<b>-13</b>	<b>-183</b>	<b>-261</b>	<b>-732</b>	<b>-692</b>	<b>-474</b>	<b>-798</b>	<b>-436</b>	<b>-724</b>	<b>-373</b>	<b>-413</b>	<b>-729</b>	<b>-514</b>	<b>-418</b>	<b>-402</b>	<b>-572</b>	<b>insgesamt</b>

ab 2006 Deutsche ohne Migrationshintergrund, ab 2011 Einwohner/innen mit Hauptwohnsitz

## Zu-, Fortzüge und Saldo von Deutschen in den letzten 20 Jahren



## Zu- und Fortzüge von Ausländer/innen in den letzten 20 Jahren

∞

Alter	Zuzüge ...																				Alter
	1993	1994	1995	1996	1997	1998	1999	2000	2001	2002	2003	2004	2005	2006*	2007	2008	2009	2010	2011	2012	
0 - 5	209	84	99	88	66	100	113	96	76	43	31	39	33	94	93	86	53	136	120	158	0 - 5
6 - 14	242	119	104	105	105	100	146	77	95	84	59	62	62	86	83	78	84	106	93	131	6 - 14
15 - 17	111	70	62	44	30	61	55	45	46	37	34	42	44	30	27	34	29	45	35	38	15 - 17
18 - 24	489	337	349	332	320	376	357	334	281	237	232	203	187	256	252	241	235	254	260	326	18 - 24
25 - 34	576	378	394	342	303	399	410	351	333	345	275	290	299	332	324	329	269	362	383	483	25 - 34
35 - 49	364	262	216	253	197	180	269	217	215	202	220	163	178	189	193	237	214	263	297	326	35 - 49
50 - 59	85	51	51	55	43	28	44	46	51	41	43	39	35	53	44	56	70	75	91	113	50 - 59
60 - 64	23	24	16	14	9	12	14	25	8	15	10	17	11	12	9	17	9	29	16	29	60 - 64
65 u. älter	24	15	19	5	17	9	18	18	14	10	18	14	17	20	28	22	45	50	45	41	65 u. älter
<b>insgesamt</b>	<b>2.123</b>	<b>1.340</b>	<b>1.310</b>	<b>1.238</b>	<b>1.090</b>	<b>1.265</b>	<b>1.426</b>	<b>1.209</b>	<b>1.119</b>	<b>1.014</b>	<b>922</b>	<b>869</b>	<b>866</b>	<b>1.072</b>	<b>1.053</b>	<b>1.100</b>	<b>1.008</b>	<b>1.320</b>	<b>1.340</b>	<b>1.645</b>	<b>insgesamt</b>

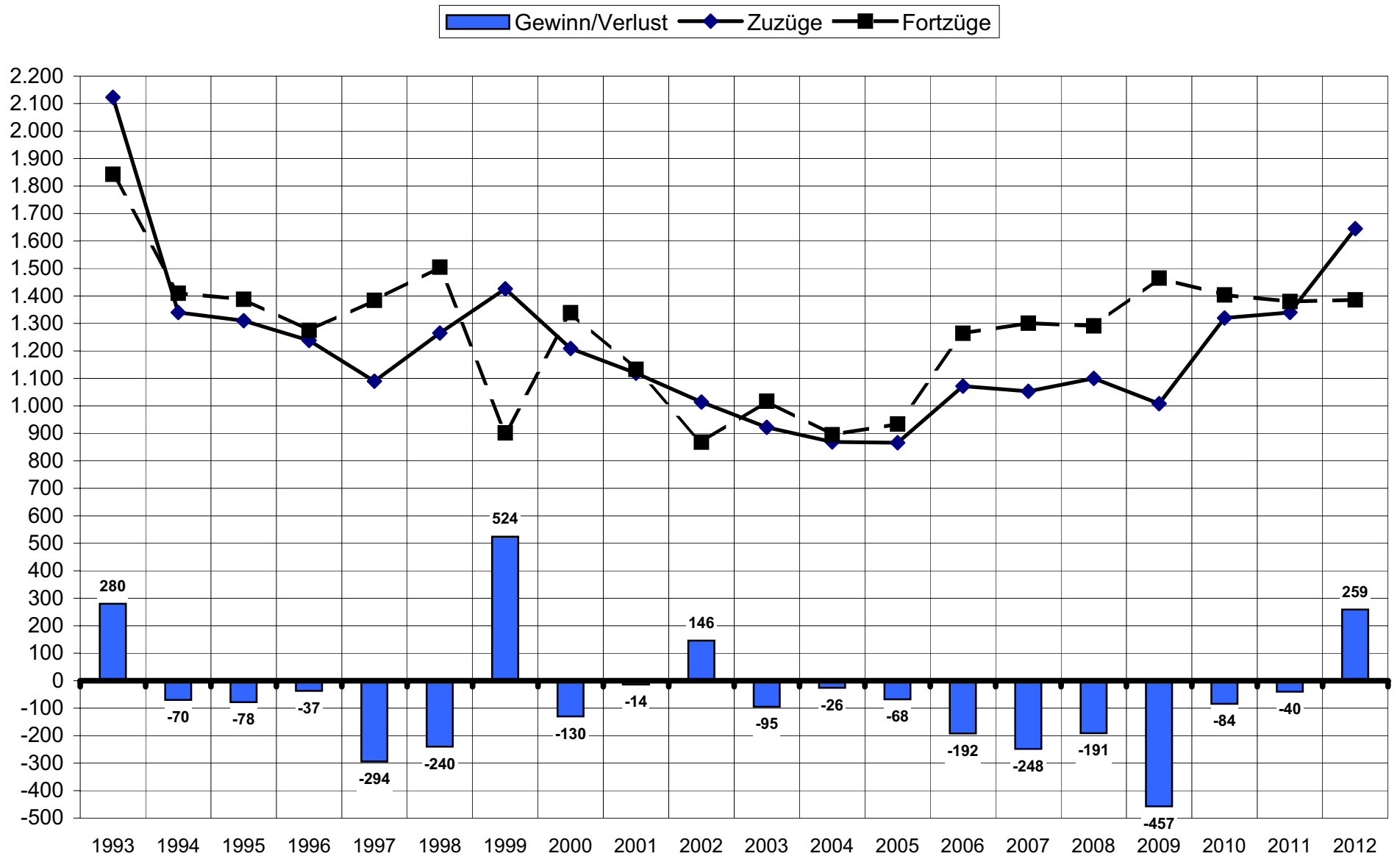
Alter	Fortzüge ...																				Alter
	1993	1994	1995	1996	1997	1998	1999	2000	2001	2002	2003	2004	2005	2006*	2007	2008	2009	2010	2011	2012	
0 - 5	163	106	110	87	117	156	61	104	69	53	40	52	28	107	138	113	103	137	114	116	0 - 5
6 - 14	239	106	110	107	126	211	82	153	82	71	80	68	73	118	105	97	102	107	98	120	6 - 14
15 - 17	76	37	45	30	32	60	29	35	25	24	25	26	22	35	37	37	43	35	38	32	15 - 17
18 - 24	337	266	260	268	253	238	166	247	211	177	172	150	166	227	277	245	276	275	263	274	18 - 24
25 - 34	513	443	399	374	357	432	294	357	307	238	280	260	288	360	352	347	409	379	379	380	25 - 34
35 - 49	327	269	275	250	303	282	163	273	248	173	246	191	190	236	228	258	263	232	273	287	35 - 49
50 - 59	99	85	77	65	83	58	44	84	79	59	83	50	75	67	76	75	106	93	96	75	50 - 59
60 - 64	52	62	77	58	66	34	42	44	71	41	49	49	49	49	42	59	58	53	43	39	60 - 64
65 u. älter	37	36	35	36	47	34	21	42	41	32	42	49	43	65	46	60	105	93	76	63	65 u. älter
<b>insgesamt</b>	<b>1.843</b>	<b>1.410</b>	<b>1.388</b>	<b>1.275</b>	<b>1.384</b>	<b>1.505</b>	<b>902</b>	<b>1.339</b>	<b>1.133</b>	<b>868</b>	<b>1.017</b>	<b>895</b>	<b>934</b>	<b>1.264</b>	<b>1.301</b>	<b>1.291</b>	<b>1.465</b>	<b>1.404</b>	<b>1.380</b>	<b>1.386</b>	<b>insgesamt</b>

Alter	Gewinn/Verlust ...																				Alter
	1993	1994	1995	1996	1997	1998	1999	2000	2001	2002	2003	2004	2005	2006*	2007	2008	2009	2010	2011	2012	
0 - 5	46	-22	-11	1	-51	-56	52	-8	7	-10	-9	-13	5	-13	-45	-27	-50	-1	6	42	0 - 5
6 - 14	3	13	-6	-2	-21	-111	64	-76	13	13	-21	-6	-11	-32	-22	-19	-18	-1	-5	11	6 - 14
15 - 17	35	33	17	14	-2	1	26	10	21	13	9	16	22	-5	-10	-3	-14	10	-3	6	15 - 17
18 - 24	152	71	89	64	67	138	191	87	70	60	60	53	21	29	-25	-4	-41	-21	-3	52	18 - 24
25 - 34	63	-65	-5	-32	-54	-33	116	-6	26	107	-5	30	11	-28	-28	-18	-140	-17	4	103	25 - 34
35 - 49	37	-7	-59	3	-106	-102	106	-56	-33	29	-26	-28	-12	-47	-35	-21	-49	31	24	39	35 - 49
50 - 59	-14	-34	-26	-10	-40	-30	0	-38	-28	-18	-40	-11	-40	-14	-32	-19	-36	-18	-5	38	50 - 59
60 - 64	-29	-38	-61	-44	-57	-22	-28	-19	-63	-26	-39	-32	-38	-37	-33	-42	-49	-24	-27	-10	60 - 64
65 u. älter	-13	-21	-16	-31	-30	-25	-3	-24	-27	-22	-24	-35	-26	-45	-18	-38	-60	-43	-31	-22	65 u. älter
<b>insgesamt</b>	<b>280</b>	<b>-70</b>	<b>-78</b>	<b>-37</b>	<b>-294</b>	<b>-240</b>	<b>524</b>	<b>-130</b>	<b>-14</b>	<b>146</b>	<b>-95</b>	<b>-26</b>	<b>-68</b>	<b>-192</b>	<b>-248</b>	<b>-191</b>	<b>-457</b>	<b>-84</b>	<b>-40</b>	<b>259</b>	<b>insgesamt</b>

ab 2006 Einwohner/innen mit Migrationshintergrund, ab 2011 nur Einwohner/innen mit Hauptwohnung



### Zu-, Fortzüge und Saldo von Ausländer/innen in den letzten 20 Jahren



## Zu- und Fortzüge in den letzten 20 Jahren

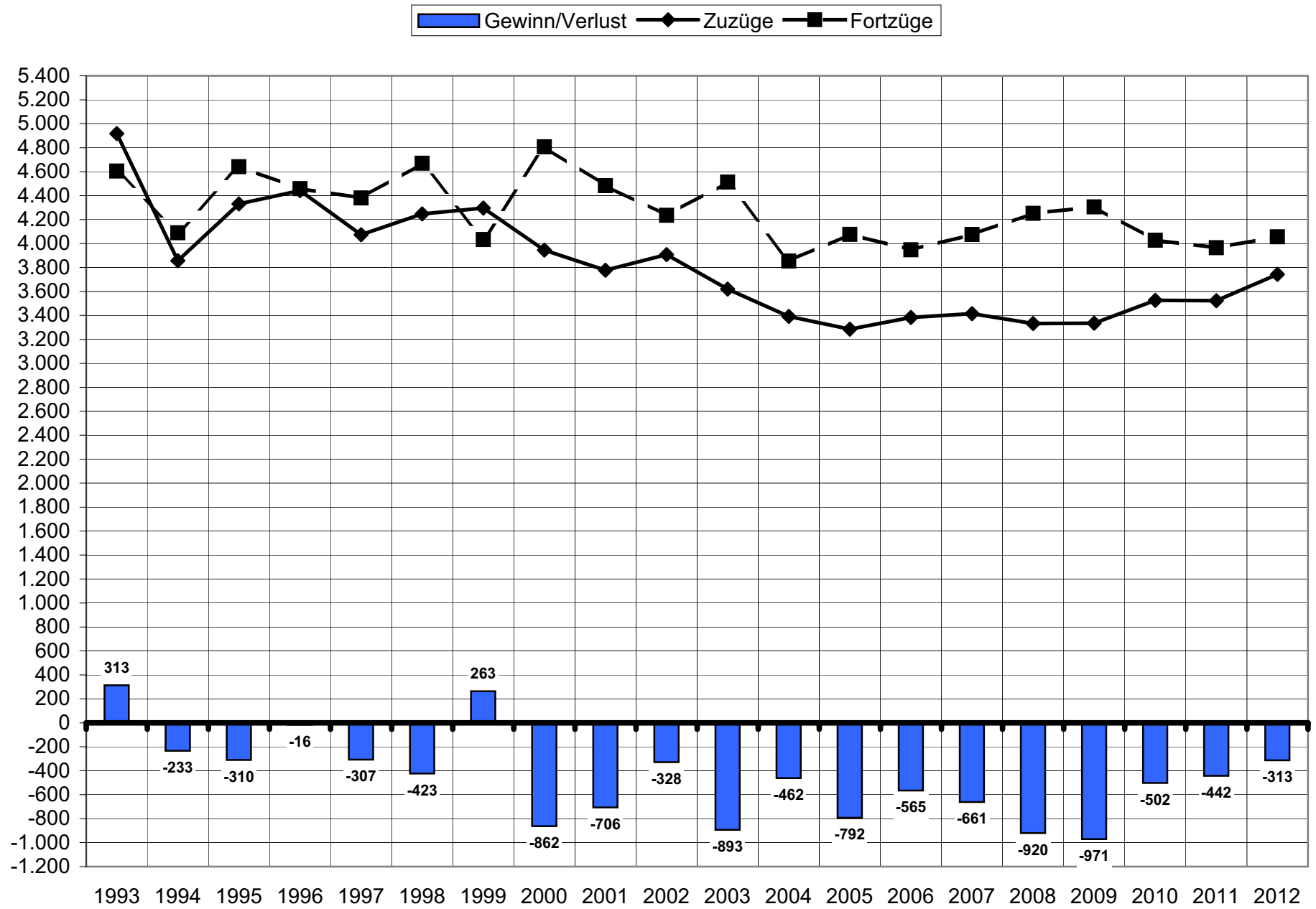
Alter	Zuzüge ...																				Alter	
	1992	1993	1994	1995	1996	1997	1998	1999	2000	2001	2002	2003	2004	2005	2006*	2007	2008	2009	2010	2011		2012
0 - 5	544	470	303	347	366	302	359	339	323	326	279	238	252	203	236	221	197	200	242	226	262	0 - 5
6 - 14	526	457	353	331	392	368	324	395	319	293	307	234	238	239	224	224	201	215	220	189	252	6 - 14
15 - 17	217	178	130	168	134	117	138	121	125	111	130	105	110	123	97	105	89	84	118	83	97	15 - 17
18 - 24	1002	909	728	819	785	751	788	798	771	724	756	711	658	647	701	715	670	713	754	720	755	18 - 24
25 - 34	1659	1509	1196	1358	1369	1201	1358	1233	1147	1057	1064	947	893	869	885	882	916	886	884	970	1061	25 - 34
35 - 49	955	920	741	811	915	895	848	967	835	858	938	926	812	799	797	821	786	750	800	787	783	35 - 49
50 - 59	245	255	200	224	239	190	213	193	206	190	212	216	185	184	221	205	223	237	253	302	297	50 - 59
60 - 64	55	60	59	76	82	77	62	73	76	70	72	72	79	69	57	48	70	68	73	52	77	60 - 64
65 u. älter	152	160	147	197	160	173	157	177	143	148	150	171	165	152	165	194	180	182	182	194	159	65 u. älter
<b>insgesamt</b>	<b>5355</b>	<b>4918</b>	<b>3857</b>	<b>4331</b>	<b>4442</b>	<b>4074</b>	<b>4247</b>	<b>4296</b>	<b>3945</b>	<b>3777</b>	<b>3908</b>	<b>3620</b>	<b>3392</b>	<b>3285</b>	<b>3383</b>	<b>3415</b>	<b>3332</b>	<b>3335</b>	<b>3526</b>	<b>3523</b>	<b>3743</b>	<b>insgesamt</b>

Alter	Fortzüge ...																				Alter	
	1992	1993	1994	1995	1996	1997	1998	1999	2000	2001	2002	2003	2004	2005	2006*	2007	2008	2009	2010	2011		2012
0 - 5	310	385	302	366	342	334	354	295	333	296	303	249	254	258	263	269	253	209	277	236	247	0 - 5
6 - 14	309	386	247	323	329	328	430	296	345	293	301	262	259	274	294	279	268	252	218	182	242	6 - 14
15 - 17	101	139	71	107	85	78	117	74	90	87	85	94	83	89	107	101	98	104	104	88	93	15 - 17
18 - 24	806	749	668	730	694	676	601	579	729	682	707	749	717	754	735	866	862	848	910	909	925	18 - 24
25 - 34	1391	1467	1365	1485	1429	1323	1468	1182	1276	1198	1020	1087	988	1055	1004	966	1028	1032	975	1004	997	25 - 34
35 - 49	889	831	805	896	886	911	1016	935	1009	952	932	1047	881	950	899	881	953	952	782	807	784	35 - 49
50 - 59	264	287	284	292	263	273	272	198	370	336	343	336	251	270	267	271	295	367	310	310	313	50 - 59
60 - 64	109	108	130	165	146	175	142	153	249	253	227	231	146	132	117	115	146	145	136	109	113	60 - 64
65 u. älter	239	253	218	277	284	283	270	321	406	386	318	458	275	295	262	328	349	397	316	320	342	65 u. älter
<b>insgesamt</b>	<b>4418</b>	<b>4605</b>	<b>4090</b>	<b>4641</b>	<b>4458</b>	<b>4381</b>	<b>4670</b>	<b>4033</b>	<b>4807</b>	<b>4483</b>	<b>4236</b>	<b>4513</b>	<b>3854</b>	<b>4077</b>	<b>3948</b>	<b>4076</b>	<b>4252</b>	<b>4306</b>	<b>4028</b>	<b>3965</b>	<b>4056</b>	<b>insgesamt</b>

Alter	Gewinn/Verlust ...																				Alter	
	1992	1993	1994	1995	1996	1997	1998	1999	2000	2001	2002	2003	2004	2005	2006*	2007	2008	2009	2010	2011		2012
0 - 5	234	85	1	-19	24	-32	5	44	-10	30	-24	-11	-2	-55	-27	-48	-56	-9	-35	-10	15	0 - 5
6 - 14	217	71	106	8	63	40	-106	99	-26	0	6	-28	-21	-35	-70	-55	-67	-37	2	7	10	6 - 14
15 - 17	116	39	59	61	49	39	21	47	35	24	45	11	27	34	-10	4	-9	-20	14	-5	4	15 - 17
18 - 24	196	160	60	89	91	75	187	219	42	42	49	-38	-59	-107	-34	-151	-192	-135	-156	-189	-170	18 - 24
25 - 34	268	42	-169	-127	-60	-122	-110	51	-129	-141	44	-140	-95	-186	-119	-84	-112	-146	-91	-34	64	25 - 34
35 - 49	66	89	-64	-85	29	-16	-168	32	-174	-94	6	-121	-69	-151	-102	-60	-167	-202	18	-20	-1	35 - 49
50 - 59	-19	-32	-84	-68	-24	-83	-59	-5	-164	-146	-131	-120	-66	-86	-46	-66	-72	-130	-57	-8	-16	50 - 59
60 - 64	-54	-48	-71	-89	-64	-98	-80	-80	-173	-183	-155	-159	-67	-63	-60	-67	-76	-77	-63	-57	-36	60 - 64
65 u. älter	-87	-93	-71	-80	-124	-110	-113	-144	-263	-238	-168	-287	-110	-143	-97	-134	-169	-215	-134	-126	-183	65 u. älter
<b>insgesamt</b>	<b>937</b>	<b>313</b>	<b>-233</b>	<b>-310</b>	<b>-16</b>	<b>-307</b>	<b>-423</b>	<b>263</b>	<b>-862</b>	<b>-706</b>	<b>-328</b>	<b>-893</b>	<b>-462</b>	<b>-792</b>	<b>-565</b>	<b>-661</b>	<b>-920</b>	<b>-971</b>	<b>-502</b>	<b>-442</b>	<b>-313</b>	<b>insgesamt</b>

ab 2006 Deutsche ohne Migrationshintergrund, ab 2011 Einwohner/innen mit Hauptwohnsitz

## Zu-, Fortzüge und Saldo in den letzten 20 Jahren



# Stadtgebietsgliederung

## Stadtbezirk 1 - Alt-Remscheid

### Stadtteil

101 Mitte  
102 Nordstadt  
103 Altstadt  
104 Stachelhausen  
105 Blumental  
106 Honsberg  
107 Stadtpark  
108 Scheid  
201 Hasten Mitte  
202 Kratzberg  
203 Haddenbach  
204 Schöne Aussicht  
205 Hölterfeld  
401 Morsbach  
402 Vieringhausen  
403 Kremenholl  
404 Reinshagen  
405 Westhausen

## Stadtbezirk 2 - Süd

### Stadtteil

301 Zentralpunkt  
302 Neuenkamp  
303 Fichtenhöhe  
304 Wüstenhagen  
305 Bökerhöhe  
306 Mixsiepen  
307 Struck  
308 Falkenberg  
309 Bliedinghausen  
310 Ehringhausen

## Stadtbezirk 3 - Lennep

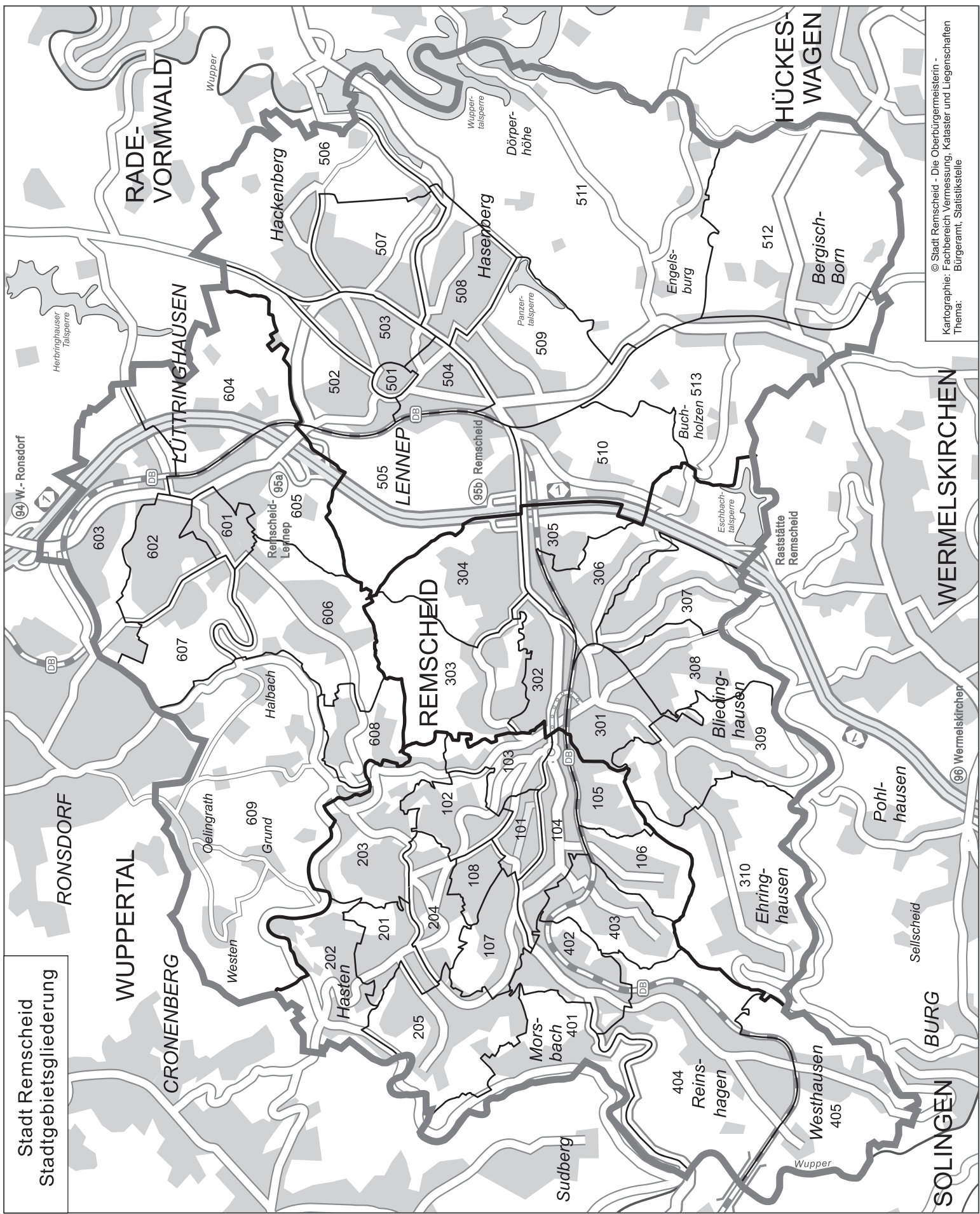
### Stadtteil

501 Lennep Altstadt  
502 Lennep Nord  
503 Stadtgarten  
504 Lennep Neustadt  
505 Lennep West  
506 Hackenberg  
507 Henkelshof  
508 Hasenberg  
509 Trecknase  
510 Grenzwall  
511 Engelsburg  
512 Bergisch Born Ost  
513 Bergisch Born West

## Stadtbezirk 4 - Lüttringhausen

### Stadtteil

601 Lüttringhausen Mitte  
602 Klausen  
603 Großhülsberg  
604 Garschagen  
605 Schmitzenbusch  
606 Stursberg  
607 Dörrenberg  
608 Goldenberg  
609 Lüttringhausen West



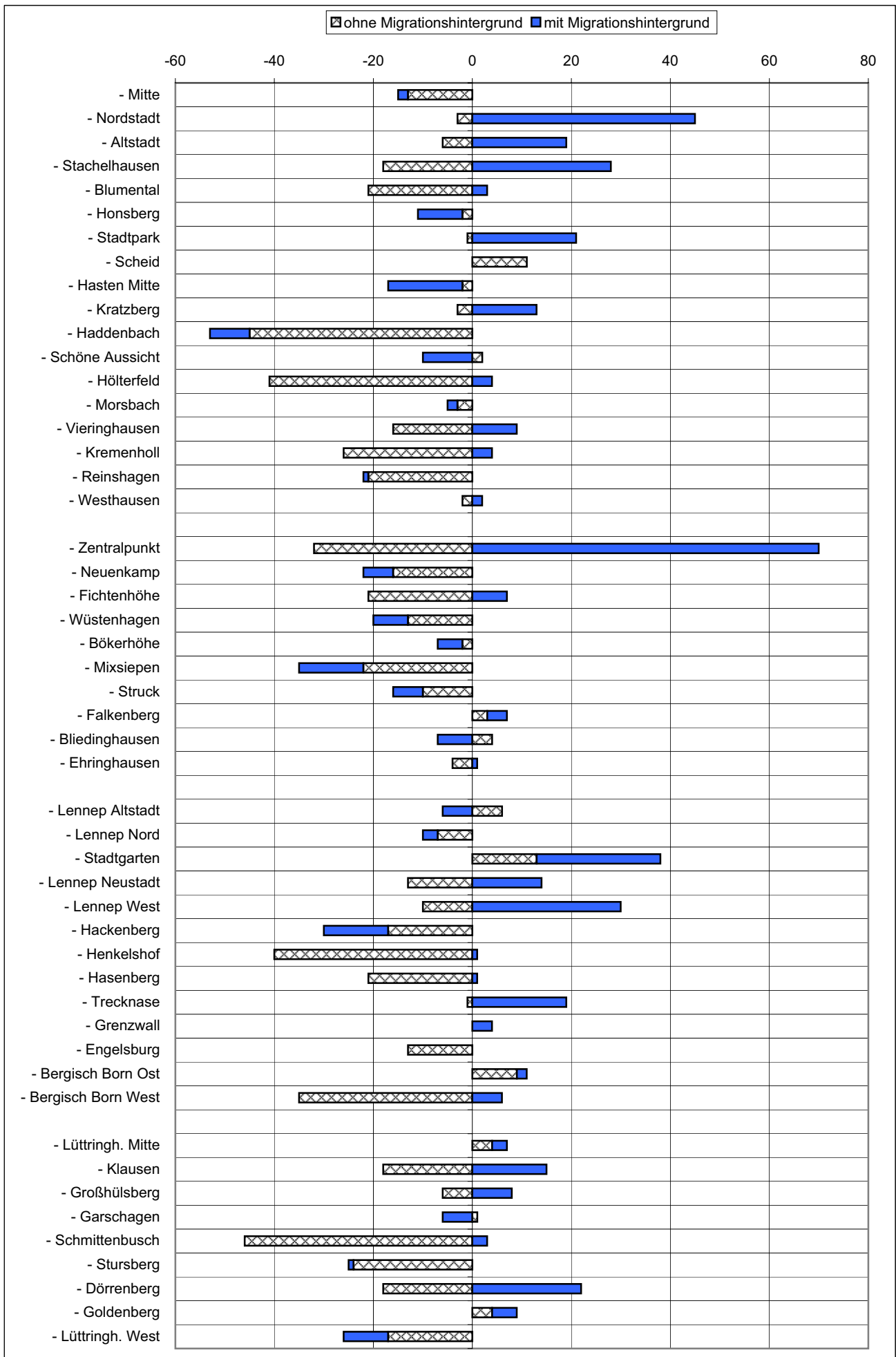
Stadt Remscheid  
Stadtgebietgliederung

© Stadt Remscheid - Die Oberbürgermeisterin -  
Kartographie: Fachbereich Vermessung, Kataster und Liegenschaften  
Thema: Bürgeramt, Statistikstelle

## Zu- und Fortzüge in den Stadtteilen 2012

Stadtteil	Zuzüge			Fortzüge			Saldo		
	Migrationshintergrund ohne	mit	insges.	Migrationshintergrund ohne	mit	insges.	Migrationshintergrund ohne	mit	insges.
<b>Remscheid insgesamt</b>	<b>2.098</b>	<b>1.645</b>	<b>3.743</b>	<b>2.670</b>	<b>1.386</b>	<b>4.056</b>	<b>-572</b>	<b>259</b>	<b>-313</b>
<b>Alt-Remscheid</b>	<b>861</b>	<b>687</b>	<b>1.548</b>	<b>1.071</b>	<b>586</b>	<b>1.657</b>	<b>-210</b>	<b>101</b>	<b>-109</b>
101 - Mitte	42	23	65	55	25	80	-13	-2	-15
102 - Nordstadt	83	102	185	86	57	143	-3	45	42
103 - Altstadt	32	45	77	38	26	64	-6	19	13
104 - Stachelhausen	66	125	191	84	97	181	-18	28	10
105 - Blumental	18	21	39	39	18	57	-21	3	-18
106 - Honsberg	34	41	75	36	50	86	-2	-9	-11
107 - Stadtpark	78	52	130	79	31	110	-1	21	20
108 - Scheid	99	76	175	88	76	164	11	0	11
201 - Hasten Mitte	44	20	64	46	35	81	-2	-15	-17
202 - Kratzberg	31	17	48	34	4	38	-3	13	10
203 - Haddenbach	48	20	68	93	28	121	-45	-8	-53
204 - Schöne Aussicht	50	24	74	48	34	82	2	-10	-8
205 - Hölterfeld	46	33	79	87	29	116	-41	4	-37
401 - Morsbach	20	4	24	23	6	29	-3	-2	-5
402 - Vieringhausen	46	29	75	62	20	82	-16	9	-7
403 - Kremenholz	41	27	68	67	23	90	-26	4	-22
404 - Reinshagen	68	25	93	89	26	115	-21	-1	-22
405 - Westhausen	15	3	18	17	1	18	-2	2	0
<b>Süd</b>	<b>386</b>	<b>387</b>	<b>773</b>	<b>499</b>	<b>349</b>	<b>848</b>	<b>-113</b>	<b>38</b>	<b>-75</b>
301 - Zentralpunkt	100	197	297	132	127	259	-32	70	38
302 - Neuenkamp	32	22	54	48	28	76	-16	-6	-22
303 - Fichtenhöhe	30	36	66	51	29	80	-21	7	-14
304 - Wüstenhagen	13	44	57	26	51	77	-13	-7	-20
305 - Bökerhöhe	4	3	7	6	8	14	-2	-5	-7
306 - Mixsiepen	44	33	77	66	46	112	-22	-13	-35
307 - Struck	45	13	58	55	19	74	-10	-6	-16
308 - Falkenberg	18	5	23	15	1	16	3	4	7
309 - Bliedinghausen	64	25	89	60	32	92	4	-7	-3
310 - Ehringhausen	36	9	45	40	8	48	-4	1	-3
<b>Lennep</b>	<b>465</b>	<b>350</b>	<b>815</b>	<b>594</b>	<b>270</b>	<b>864</b>	<b>-129</b>	<b>80</b>	<b>-49</b>
501 - Lennep Altstadt	31	10	41	25	16	41	6	-6	0
502 - Lennep Nord	77	24	101	84	27	111	-7	-3	-10
503 - Stadtgarten	55	62	117	42	37	79	13	25	38
504 - Lennep Neustadt	93	74	167	106	60	166	-13	14	1
505 - Lennep West	13	49	62	23	19	42	-10	30	20
506 - Hackenberg	26	19	45	43	32	75	-17	-13	-30
507 - Henkelshof	25	17	42	65	16	81	-40	1	-39
508 - Hasenberg	54	50	104	75	49	124	-21	1	-20
509 - Trecknase	31	24	55	32	5	37	-1	19	18
510 - Grenzwall	6	8	14	6	4	10	0	4	4
511 - Engelsburg	6	0	6	19	0	19	-13	0	-13
512 - Bergisch Born Ost	31	2	33	22	0	22	9	2	11
513 - Bergisch Born West	17	11	28	52	5	57	-35	6	-29
<b>Lüttringhausen</b>	<b>386</b>	<b>221</b>	<b>607</b>	<b>506</b>	<b>181</b>	<b>687</b>	<b>-120</b>	<b>40</b>	<b>-80</b>
601 - Lüttringh. Mitte	45	16	61	41	13	54	4	3	7
602 - Klausen	112	66	178	130	51	181	-18	15	-3
603 - Großhülsberg	41	34	75	47	26	73	-6	8	2
604 - Garschagen	4	0	4	3	6	9	1	-6	-5
605 - Schmittenbusch	38	25	63	84	22	106	-46	3	-43
606 - Stursberg	43	9	52	67	10	77	-24	-1	-25
607 - Dörrenberg	18	56	74	36	34	70	-18	22	4
608 - Goldenberg	33	8	41	29	3	32	4	5	9
609 - Lüttringh. West	52	7	59	69	16	85	-17	-9	-26

# Saldo der Zu- und Fortzüge in den Stadtteilen 2012



### Zu-, Fortzüge und Saldo nach Altersgruppen 2012

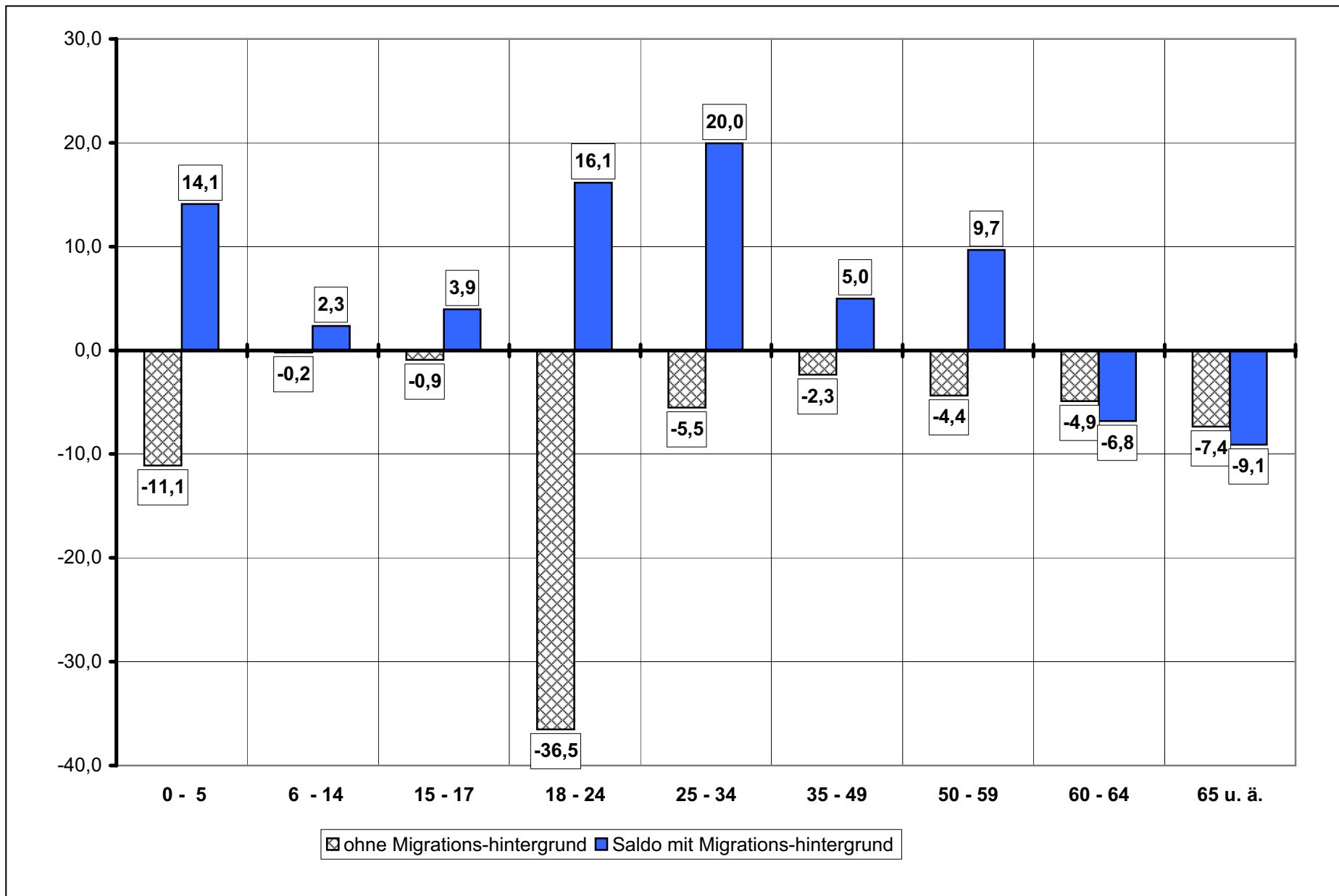
Stand 31.12.2011			Zuzüge			Fortzüge			Saldo		
Altersgruppe	ohne Migrations- hintergrund	mit Migrations- hintergrund	ohne Migrations- hintergrund	mit Migrations- hintergrund	insgesamt	ohne Migrations- hintergrund	mit Migrations- hintergrund	insgesamt	ohne Migrations- hintergrund	mit Migrations- hintergrund	insgesamt
0 - 5	2.433	2.982	104	158	262	131	116	247	-27	42	15
6 - 14	4.921	4.696	121	131	252	122	120	242	-1	11	10
15 - 17	2.141	1.524	59	38	97	61	32	93	-2	6	4
18 - 24	6.080	3.223	429	326	755	651	274	925	-222	52	-170
25 - 34	7.071	5.160	578	483	1.061	617	380	997	-39	103	64
35 - 49	17.134	7.802	457	326	783	497	287	784	-40	39	-1
50 - 59	12.344	3.919	184	113	297	238	75	313	-54	38	-16
60 - 64	5.342	1.465	48	29	77	74	39	113	-26	-10	-36
65 u. ä.	21.880	2.422	118	41	159	279	63	342	-161	-22	-183
<b>insgesamt</b>	<b>79.346</b>	<b>33.193</b>	<b>2.098</b>	<b>1.645</b>	<b>3.743</b>	<b>2.670</b>	<b>1.386</b>	<b>4.056</b>	<b>-572</b>	<b>259</b>	<b>-313</b>

#### je 1000 Einwohner 31.12.2011 der Altersgruppe:

0 - 5	42,7	53,0	48,4	53,8	38,9	45,6	-11,1	14,1	2,8
6 - 14	24,6	27,9	26,2	24,8	25,6	25,2	-0,2	2,3	1,0
15 - 17	27,6	24,9	26,5	28,5	21,0	25,4	-0,9	3,9	1,1
18 - 24	70,6	101,1	81,2	107,1	85,0	99,4	-36,5	16,1	-18,3
25 - 34	81,7	93,6	86,7	87,3	73,6	81,5	-5,5	20,0	5,2
35 - 49	26,7	41,8	31,4	29,0	36,8	31,4	-2,3	5,0	0,0
50 - 59	14,9	28,8	18,3	19,3	19,1	19,2	-4,4	9,7	-1,0
60 - 64	9,0	19,8	11,3	13,9	26,6	16,6	-4,9	-6,8	-5,3
65 u. ä.	5,4	16,9	6,5	12,8	26,0	14,1	-7,4	-9,1	-7,5
<b>durchschnittlich</b>	<b>26,4</b>	<b>49,6</b>	<b>33,3</b>	<b>33,7</b>	<b>41,8</b>	<b>36,0</b>	<b>-7,2</b>	<b>7,8</b>	<b>-2,8</b>



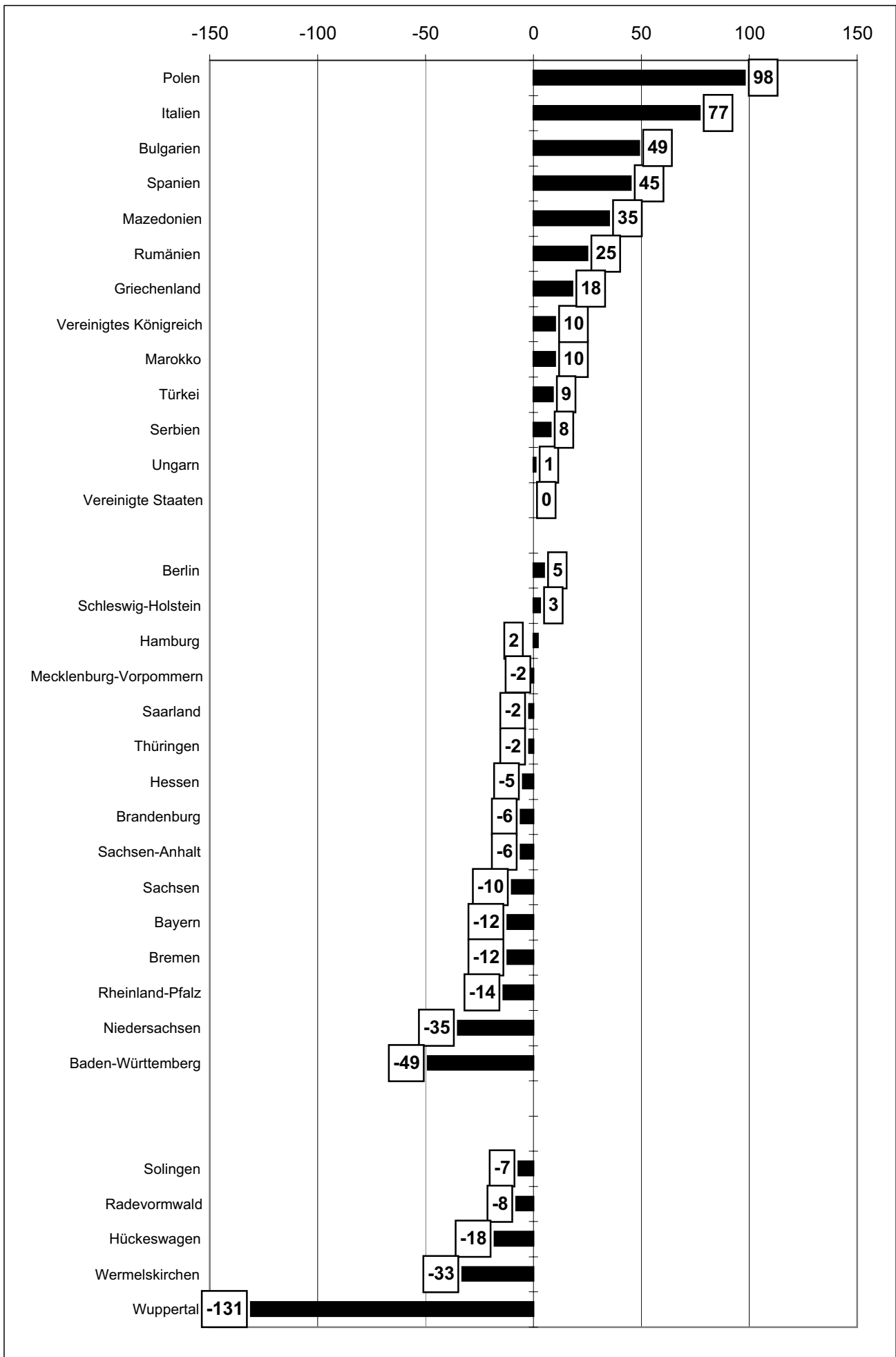
### Saldo der Zu- und Fortzüge nach Altersgruppen 2012 je 1000 der entsprechenden Altersgruppe



## Zu- und Fortzüge nach Herkunfts-/Zielorten 2012

Herkunfts-/Zielort	Zuzüge			Fortzüge			Saldo		
	Migrationshintergrund		insges.	Migrationshintergrund		insges.	Migrationshintergrund		insges.
	ohne	mit		ohne	mit		ohne	mit	
<b>Insgesamt</b>	<b>2.098</b>	<b>1.645</b>	<b>3.743</b>	<b>2.670</b>	<b>1.386</b>	<b>4.056</b>	<b>-572</b>	<b>259</b>	<b>-313</b>
<b>Ausland</b>	<b>46</b>	<b>708</b>	<b>754</b>	<b>65</b>	<b>302</b>	<b>367</b>	<b>-19</b>	<b>406</b>	<b>387</b>
darunter:									
Polen	1	161	162	4	60	64	-3	101	98
Italien	2	91	93	3	13	16	-1	78	77
Bulgarien		62	62	0	13	13	0	49	49
Spanien	4	58	62	5	12	17	-1	46	45
Türkei		58	58	3	46	49	-3	12	9
Mazedonien		44	44	0	9	9	0	35	35
Rumänien	1	35	36	1	10	11	0	25	25
Griechenland	3	22	25	1	6	7	2	16	18
Ungarn		18	18	0	17	17	0	1	1
Vereinigtes Königreich	6	10	16	3	3	6	3	7	10
Vereinigte Staaten	6	9	15	7	8	15	-1	1	0
Serbien		12	12	0	4	4	0	8	8
Marokko		11	11	0	1	1	0	10	10
<b>Deutschland</b>	<b>1.982</b>	<b>903</b>	<b>2.885</b>	<b>2.471</b>	<b>947</b>	<b>3.418</b>	<b>-489</b>	<b>-44</b>	<b>-533</b>
Bundesländer									
Baden-Württemberg	24	21	45	56	50	106	-32	-29	-61
Bayern	44	20	64	63	22	85	-19	-2	-21
Berlin	25	13	38	29	5	34	-4	8	4
Brandenburg	11	2	13	16	3	19	-5	-1	-6
Bremen	1	3	4	14	3	17	-13	0	-13
Hamburg	12	4	16	13	2	15	-1	2	1
Hessen	30	21	51	38	28	66	-8	-7	-15
Mecklenburg-Vorpommern	9	1	10	7	6	13	2	-5	-3
Niedersachsen	59	33	92	95	40	135	-36	-7	-43
Nordrhein-Westfalen	1.668	752	2.420	2.002	751	2.753	-334	1	-333
Rheinland-Pfalz	32	19	51	55	16	71	-23	3	-20
Saarland	9	2	11	8	5	13	1	-3	-2
Sachsen	19	3	22	25	9	34	-6	-6	-12
Sachsen-Anhalt	7		7	13	1	14	-6	-1	-7
Schleswig-Holstein	23	9	32	28	2	30	-5	7	2
Thüringen	9		9	9	4	13	0	-4	-4
darunter Nachbargemeinden	877	295	1.172	1.056	320	1.376	-179	-25	-204
Hückeswagen	61	10	71	63	27	90	-2	-17	-19
Radevormwald	115	53	168	147	29	176	-32	24	-8
Solingen	96	44	140	105	44	149	-9	0	-9
Wermelskirchen	193	43	236	215	55	270	-22	-12	-34
Wuppertal	412	145	557	526	165	691	-114	-20	-134
ohne Angabe/unbekannt	70	34	104	134	137	271	-64	-103	-167

## Saldo der Zu- und Fortzüge nach ausgewählten Herkunfts-/Zielorten 2012

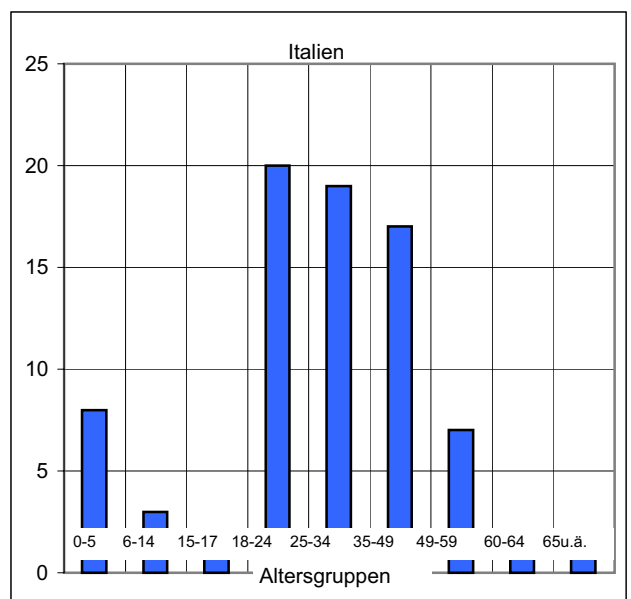
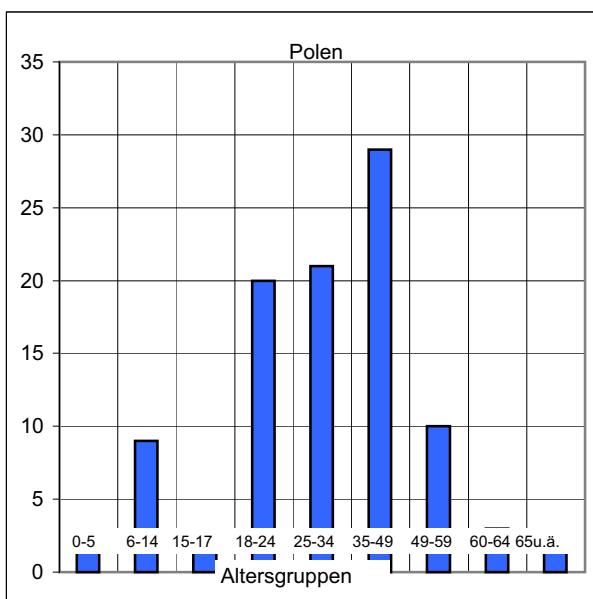
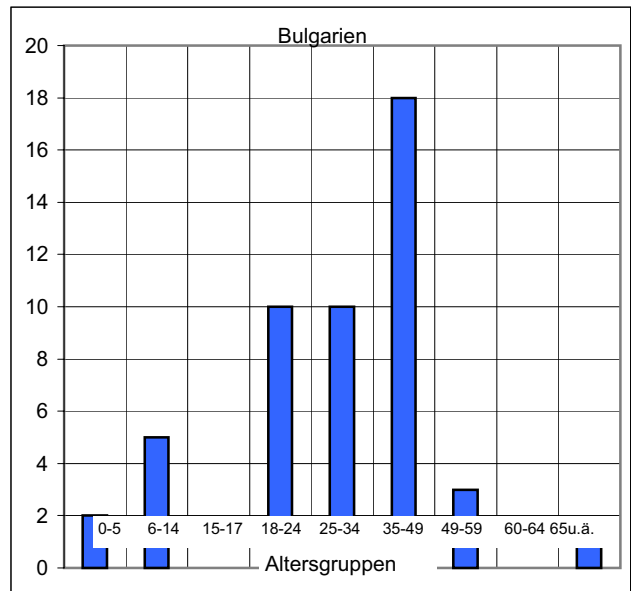
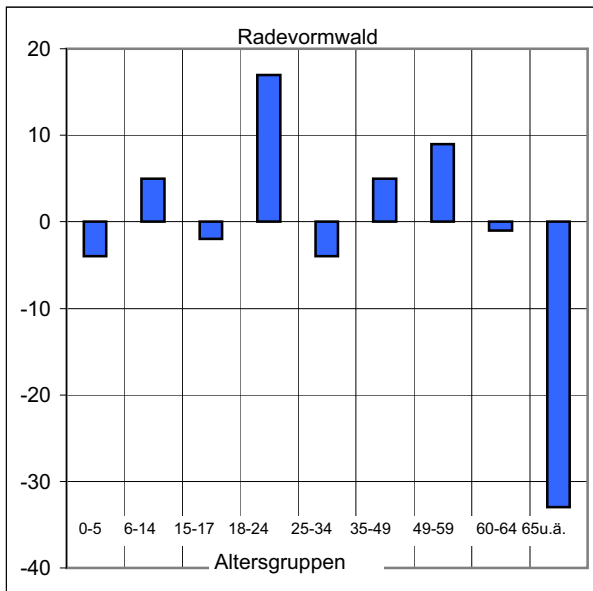
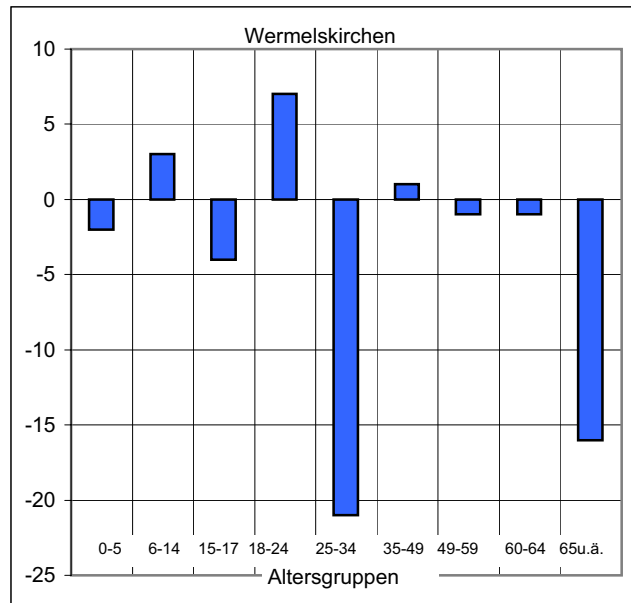
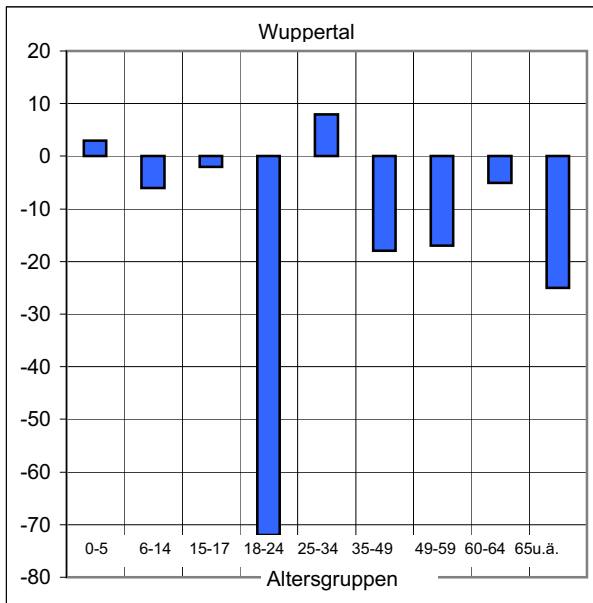


Saldo Nordrhein-Westfalen -283

## Saldo der Zu- und Fortzüge nach Herkunfts-/Zielorten und Altersgruppen 2012

Saldo Herkunfts-/Zielort	Alter von ... bis Jahren									insg.
	0-5	6-14	15-17	18-24	25-34	35-49	50-59	60-64	65 u.ä.	
<b>insgesamt</b>	15	10	4	-170	64	-1	-16	-36	-183	-313
<b>Ausland</b>	25	33	8	94	122	97	28	-4	-16	387
darunter:										
Polen	2	9	2	20	21	29	10	3	2	98
Italien	8	3	1	20	19	17	7	1	1	77
Bulgarien	2	5	0	10	10	18	3	0	1	49
Spanien	7	1	0	5	18	13	10	-3	-6	45
Türkei	-1	3	-1	6	11	-3	1	-2	-5	9
Mazedonien	11	3	0	8	10	4	3	-1	-3	35
Rumänien	2	1	1	3	9	8	1	0	0	25
Griechenland	0	3	0	1	4	7	3	0	0	18
Ungarn	0	0	0	-2	4	-1	0	0	0	1
Vereinigtes Königreich	1	2	0	2	5	-1	1	0	0	10
Vereinigte Staaten	1	-1	0	0	1	2	-2	-1	0	0
Serbien	1	1	0	0	4	1	1	2	-2	8
Marokko	0	0	0	7	4	0	0	0	-1	10
<b>Deutschland</b>	-5	-13	-3	-242	-22	-43	-21	-24	-160	-533
<b>Bundesländer</b>										
Baden-Württemberg	-5	-6	-1	-22	-9	-7	-2	-1	-8	-61
Bayern	-6	0	1	-7	3	-2	-3	-4	-3	-21
Berlin	-3	3	1	-2	4	3	1	0	-3	4
Brandenburg	0	-3	-1	3	-3	0	-3	-1	2	-6
Bremen	0	0	0	-4	-4	-1	-1	-2	-1	-13
Hamburg	1	1	-1	-1	5	0	-2	0	-2	1
Hessen	3	1	2	-13	2	-7	1	-2	-2	-15
Mecklenburg-Vorpommern	0	0	0	2	-7	-1	0	1	2	-3
Niedersachsen	-8	1	-1	-4	-2	-15	2	-5	-11	-43
Nordrhein-Westfalen	14	-11	-5	-175	-7	-15	-17	-2	-115	-333
Rheinland-Pfalz	-1	0	2	-8	-5	-3	5	-3	-7	-20
Saarland	-2	-1	0	0	-1	0	1	1	0	-2
Sachsen	-2	1	0	-6	-2	2	2	-2	-5	-12
Sachsen-Anhalt	2	-1	0	-4	-1	0	-1	0	-2	-7
Schleswig-Holstein	2	1	0	1	3	5	-1	-4	-5	2
Thüringen	0	1	0	-2	2	-2	-3	0	0	-4
<b>Nachbargemeinden</b>	-4	-4	-6	-69	-17	-19	0	-4	-81	-204
Hückeswagen	1	-10	-1	-7	-2	5	2	-1	-6	-19
Radevormwald	-4	5	-2	17	-4	5	9	-1	-33	-8
Solingen	-2	4	3	-14	2	-12	7	4	-1	-9
Wermelskirchen	-2	3	-4	7	-21	1	-1	-1	-16	-34
Wuppertal	3	-6	-2	-72	8	-18	-17	-5	-25	-134
<b>ohne Angabe/unbekannt</b>	-5	-10	-1	-22	-36	-55	-23	-8	-7	-167

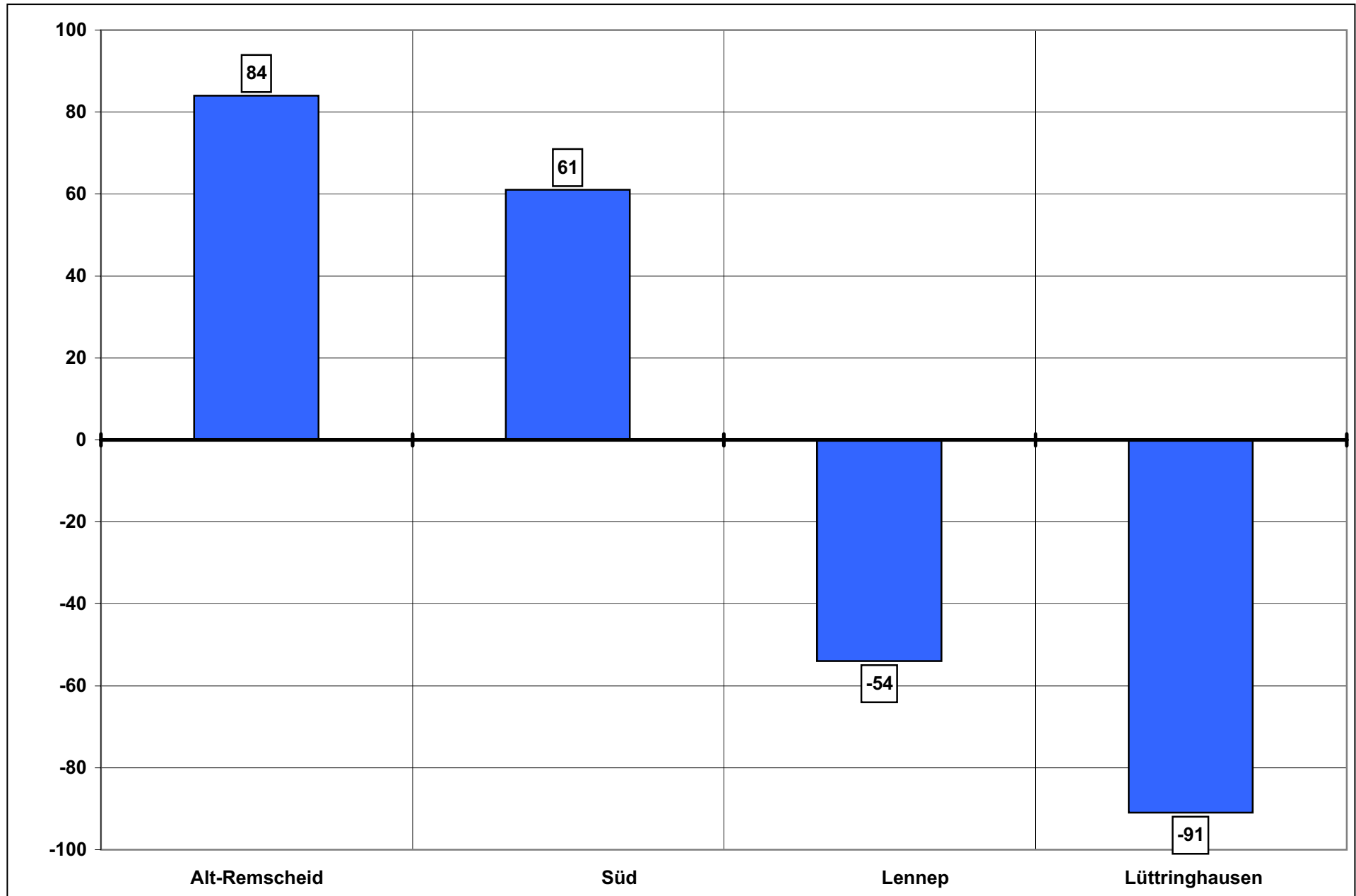
# Saldo der Zu- und Fortzüge nach Herkunfts-/Zielorten und Altersgruppen 2012



### Umzüge innerhalb Remscheids im Jahr 2012

von Stadtbezirk ...	nach Stadtbezirk ...				insgesamt
	Alt-Remscheid	Süd	Lennep	Lüttringhausen	
<b>Alt-Remscheid</b>	3.026	660	219	190	4.095
Saldo	X	31	-62	-53	
in % der Fortgezogenen	73,9	16,1	5,3	4,6	
<b>Süd</b>	629	970	142	66	1.807
Saldo	-31	X	-11	-19	
in % der Fortgezogenen	34,8	53,7	7,9	3,7	
<b>Lennep</b>	281	153	1.153	131	1.718
Saldo	62	11	X	-19	
in % der Fortgezogenen	16,4	8,9	67,1	7,6	
<b>Lüttringhausen</b>	243	85	150	613	1.091
Saldo	53	19	19	X	
in % der Fortgezogenen	22,3	7,8	13,7	56,2	
<b>insgesamt</b>	4.179	1.868	1.664	1.000	8.711
Saldo	84	61	-54	-91	0

### Saldo der Umzüge innerhalb Remscheids im Jahr 2012

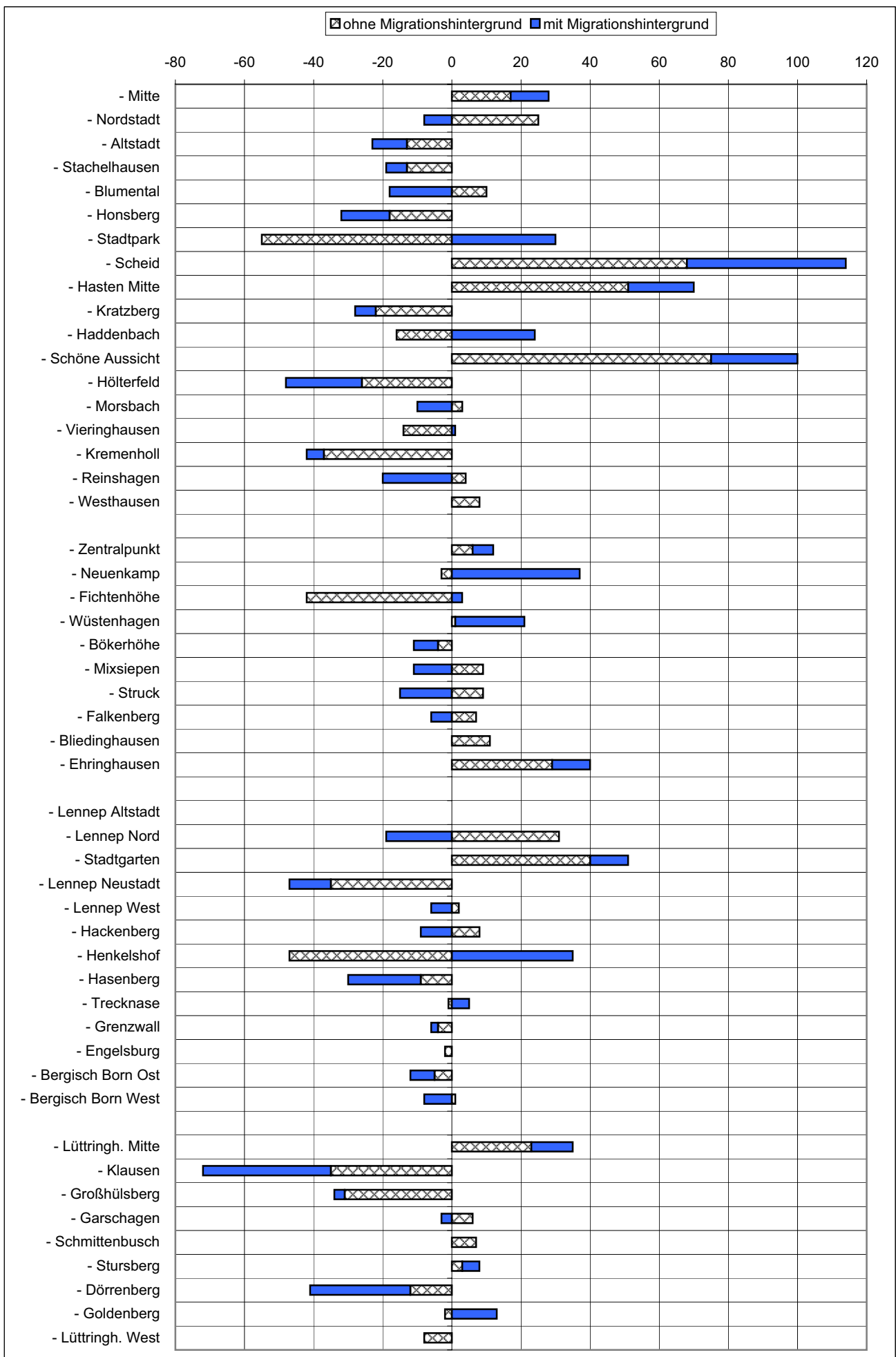


## Umzüge - Gewinn/Verlust der Stadtteile 2012

Stadtteil	Einzug in den Stadtteil			Auszug aus dem Stadtteil			Gewinn/Verlust		
	Migrationshintergrund			Migrationshintergrund			Migrationshintergrund		
	ohne	mit	gesamt	ohne	mit	gesamt	ohne	mit	gesamt
<b>Remscheid insgesamt</b>	<b>5.401</b>	<b>3.310</b>	<b>8.711</b>	<b>5.401</b>	<b>3.310</b>	<b>8.711</b>	<b>0</b>	<b>0</b>	<b>0</b>
<b>Alt-Remscheid</b>	<b>2.548</b>	<b>1.631</b>	<b>4.179</b>	<b>2.501</b>	<b>1.594</b>	<b>4.095</b>	<b>47</b>	<b>37</b>	<b>84</b>
101 - Mitte	137	94	231	120	83	203	17	11	28
102 - Nordstadt	260	181	441	235	189	424	25	-8	17
103 - Altstadt	91	88	179	104	98	202	-13	-10	-23
104 - Stachelhausen	167	254	421	180	260	440	-13	-6	-19
105 - Blumental	75	47	122	65	65	130	10	-18	-8
106 - Honsberg	75	88	163	93	102	195	-18	-14	-32
107 - Stadtpark	160	138	298	215	108	323	-55	30	-25
108 - Scheid	290	256	546	222	210	432	68	46	114
201 - Hasten Mitte	192	60	252	141	41	182	51	19	70
202 - Kratzberg	71	8	79	93	14	107	-22	-6	-28
203 - Haddenbach	174	61	235	190	37	227	-16	24	8
204 - Schöne Aussicht	209	73	282	134	48	182	75	25	100
205 - Hölterfeld	146	57	203	172	79	251	-26	-22	-48
401 - Morsbach	38	12	50	35	22	57	3	-10	-7
402 - Vieringhausen	131	51	182	145	50	195	-14	1	-13
403 - Kremenholl	122	114	236	159	119	278	-37	-5	-42
404 - Reinshagen	181	41	222	177	61	238	4	-20	-16
405 - Westhausen	29	8	37	21	8	29	8	0	8
<b>Süd</b>	<b>1.064</b>	<b>804</b>	<b>1.868</b>	<b>1.041</b>	<b>766</b>	<b>1.807</b>	<b>23</b>	<b>38</b>	<b>61</b>
301 - Zentralpunkt	254	315	569	248	309	557	6	6	12
302 - Neuenkamp	112	121	233	115	84	199	-3	37	34
303 - Fichtenhöhe	97	119	216	139	116	255	-42	3	-39
304 - Wüstenhagen	46	46	92	45	26	71	1	20	21
305 - Bökerhöhe	23	2	25	27	9	36	-4	-7	-11
306 - Mixsiepen	157	77	234	148	88	236	9	-11	-2
307 - Struck	115	36	151	106	51	157	9	-15	-6
308 - Falkenberg	29	6	35	22	12	34	7	-6	1
309 - Bliedinghausen	155	52	207	144	52	196	11	0	11
310 - Ehringhausen	76	30	106	47	19	66	29	11	40
<b>Lennep</b>	<b>1.070</b>	<b>594</b>	<b>1.664</b>	<b>1.091</b>	<b>627</b>	<b>1.718</b>	<b>-21</b>	<b>-33</b>	<b>-54</b>
501 - Lennep Altstadt	70	29	99	70	29	99	0	0	0
502 - Lennep Nord	165	27	192	134	46	180	31	-19	12
503 - Stadtgarten	169	63	232	129	52	181	40	11	51
504 - Lennep Neustadt	149	89	238	184	101	285	-35	-12	-47
505 - Lennep West	43	29	72	41	35	76	2	-6	-4
506 - Hackenberg	80	88	168	72	97	169	8	-9	-1
507 - Henkelshof	79	70	149	126	35	161	-47	35	-12
508 - Hasenberg	177	162	339	186	183	369	-9	-21	-30
509 - Trecknase	56	29	85	57	24	81	-1	5	4
510 - Grenzwall	8		8	12	2	14	-4	-2	-6
511 - Engelsburg	16		16	18		18	-2	0	-2
512 - Bergisch Born Ost	16	4	20	21	11	32	-5	-7	-12
513 - Bergisch Born West	42	4	46	41	12	53	1	-8	-7
<b>Lüttringhausen</b>	<b>719</b>	<b>281</b>	<b>1.000</b>	<b>768</b>	<b>323</b>	<b>1.091</b>	<b>-49</b>	<b>-42</b>	<b>-91</b>
601 - Lüttringh. Mitte	106	33	139	83	21	104	23	12	35
602 - Klausen	160	113	273	195	150	345	-35	-37	-72
603 - Großhülsberg	34	18	52	65	21	86	-31	-3	-34
604 - Garschagen	12		12	6	3	9	6	-3	3
605 - Schmitzenbusch	131	47	178	124	47	171	7	0	7
606 - Stursberg	130	28	158	127	23	150	3	5	8
607 - Dörrenberg	62	22	84	74	51	125	-12	-29	-41
608 - Goldenberg	53	15	68	55	2	57	-2	13	11
609 - Lüttringh. West	31	5	36	39	5	44	-8	0	-8



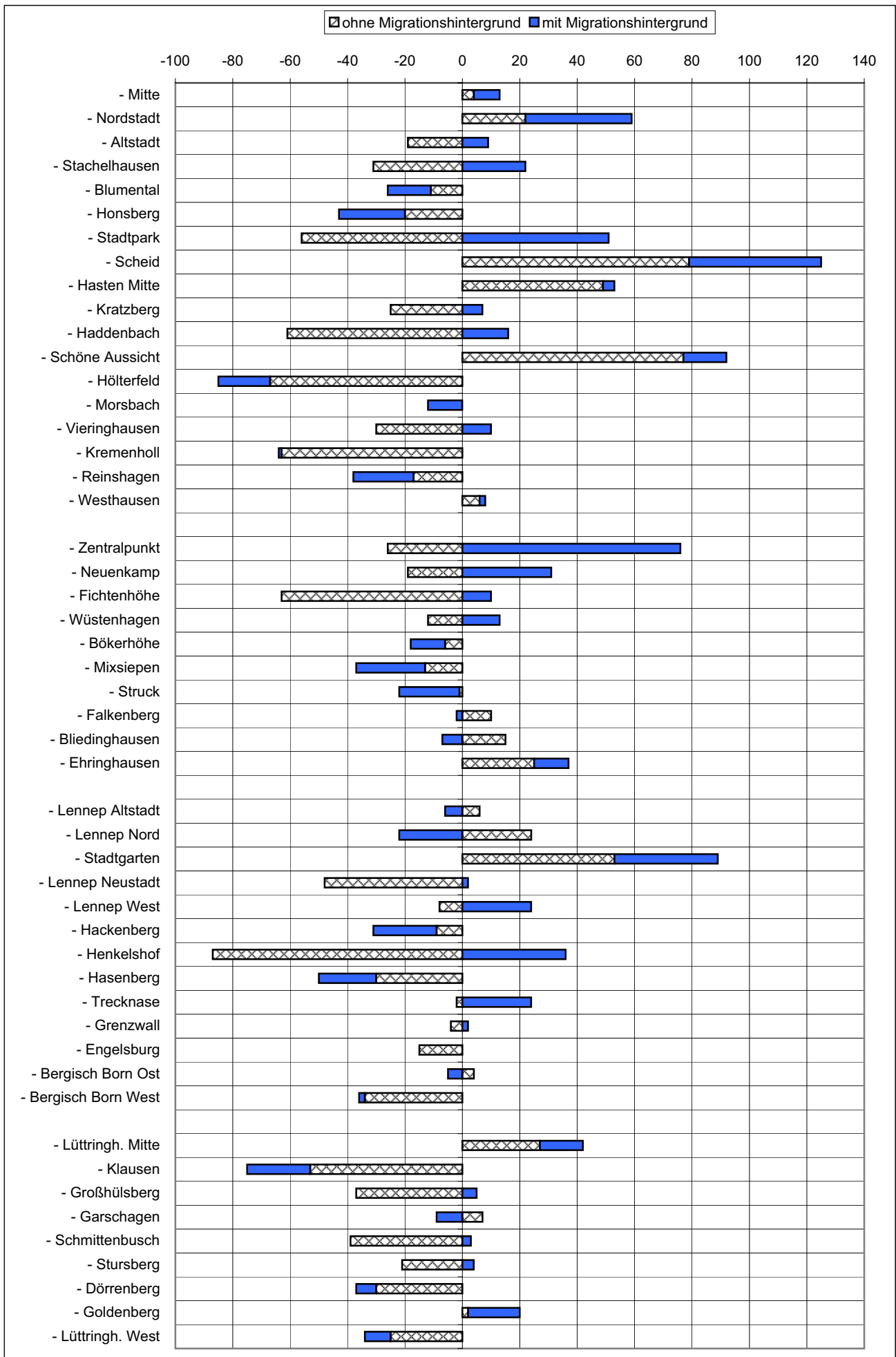
# Umzüge 2012 Gewinn-Verlust der Stadtteile



## Umzüge sowie Zu- und Fortzüge 2012 Gewinn/Verlust der Stadtteile

Stadtteil	Einzug in den Stadtteil und Zuzüge			Auszug aus dem Stadtteil und Fortzüge			Gewinn/Verlust		
	Migrationshintergrund			Migrationshintergrund			Migrationshintergrund		
	ohne	mit	gesamt	ohne	mit	gesamt	ohne	mit	gesamt
<b>Remscheid insgesamt</b>	<b>7.499</b>	<b>4.955</b>	<b>12.454</b>	<b>8.071</b>	<b>4.696</b>	<b>12.767</b>	<b>-572</b>	<b>259</b>	<b>-313</b>
Alt-Remscheid	3.409	2.318	5.727	3.572	2.180	5.752	-163	138	-25
101 - Mitte	179	117	296	175	108	283	4	9	13
102 - Nordstadt	343	283	626	321	246	567	22	37	59
103 - Altstadt	123	133	256	142	124	266	-19	9	-10
104 - Stachelhausen	233	379	612	264	357	621	-31	22	-9
105 - Blumental	93	68	161	104	83	187	-11	-15	-26
106 - Honsberg	109	129	238	129	152	281	-20	-23	-43
107 - Stadtpark	238	190	428	294	139	433	-56	51	-5
108 - Scheid	389	332	721	310	286	596	79	46	125
201 - Hasten Mitte	236	80	316	187	76	263	49	4	53
202 - Kratzberg	102	25	127	127	18	145	-25	7	-18
203 - Haddenbach	222	81	303	283	65	348	-61	16	-45
204 - Schöne Aussicht	259	97	356	182	82	264	77	15	92
205 - Hölterfeld	192	90	282	259	108	367	-67	-18	-85
401 - Morsbach	58	16	74	58	28	86	0	-12	-12
402 - Vieringhausen	177	80	257	207	70	277	-30	10	-20
403 - Kremenholl	163	141	304	226	142	368	-63	-1	-64
404 - Reinshagen	249	66	315	266	87	353	-17	-21	-38
405 - Westhausen	44	11	55	38	9	47	6	2	8
<b>Süd</b>	<b>1.450</b>	<b>1.191</b>	<b>2.641</b>	<b>1.540</b>	<b>1.115</b>	<b>2.655</b>	<b>-90</b>	<b>76</b>	<b>-14</b>
301 - Zentralpunkt	354	512	866	380	436	816	-26	76	50
302 - Neuenkamp	144	143	287	163	112	275	-19	31	12
303 - Fichtenhöhe	127	155	282	190	145	335	-63	10	-53
304 - Wüstenhagen	59	90	149	71	77	148	-12	13	1
305 - Bökerhöhe	27	5	32	33	17	50	-6	-12	-18
306 - Mixsiepen	201	110	311	214	134	348	-13	-24	-37
307 - Struck	160	49	209	161	70	231	-1	-21	-22
308 - Falkenberg	47	11	58	37	13	50	10	-2	8
309 - Bliedinghausen	219	77	296	204	84	288	15	-7	8
310 - Ehringhausen	112	39	151	87	27	114	25	12	37
<b>Lennep</b>	<b>1.535</b>	<b>944</b>	<b>2.479</b>	<b>1.685</b>	<b>897</b>	<b>2.582</b>	<b>-150</b>	<b>47</b>	<b>-103</b>
501 - Lennep Altstadt	101	39	140	95	45	140	6	-6	0
502 - Lennep Nord	242	51	293	218	73	291	24	-22	2
503 - Stadtgarten	224	125	349	171	89	260	53	36	89
504 - Lennep Neustadt	242	163	405	290	161	451	-48	2	-46
505 - Lennep West	56	78	134	64	54	118	-8	24	16
506 - Hackenberg	106	107	213	115	129	244	-9	-22	-31
507 - Henkelshof	104	87	191	191	51	242	-87	36	-51
508 - Hasenberg	231	212	443	261	232	493	-30	-20	-50
509 - Trecknase	87	53	140	89	29	118	-2	24	22
510 - Grenzwall	14	8	22	18	6	24	-4	2	-2
511 - Engelsburg	22	0	22	37	0	37	-15	0	-15
512 - Bergisch Born Ost	47	6	53	43	11	54	4	-5	-1
513 - Bergisch Born West	59	15	74	93	17	110	-34	-2	-36
<b>Lüttringhausen</b>	<b>1.105</b>	<b>502</b>	<b>1.607</b>	<b>1.274</b>	<b>504</b>	<b>1.778</b>	<b>-169</b>	<b>-2</b>	<b>-171</b>
601 - Lüttringh. Mitte	151	49	200	124	34	158	27	15	42
602 - Klausen	272	179	451	325	201	526	-53	-22	-75
603 - Großhülsberg	75	52	127	112	47	159	-37	5	-32
604 - Garschagen	16	0	16	9	9	18	7	-9	-2
605 - Schmitzenbusch	169	72	241	208	69	277	-39	3	-36
606 - Stursberg	173	37	210	194	33	227	-21	4	-17
607 - Dörrenberg	80	78	158	110	85	195	-30	-7	-37
608 - Goldenberg	86	23	109	84	5	89	2	18	20
609 - Lüttringh. West	83	12	95	108	21	129	-25	-9	-34

# Umzüge sowie Zu- und Fortzüge 2012 Gewinn-Verlust der Stadtteile



**Stadt Remscheid**  
Die Oberbürgermeisterin  
Stadtentwicklung, Wirtschaft und Liegenschaften  
Statistikstelle  
Ludwigstrasse 14  
**42853 Remscheid**

**Weitere Veröffentlichungen zum Download unter [www.remscheid.de](http://www.remscheid.de):**

### **Statistisches Jahrbuch**

#### **Remscheider Einwohner/innen am 31. Dezember ...**

Bestand nach Stadtbezirken/-teilen, Alter, Nationalität etc.

#### **Eheschließungen, Geburten, Sterbefälle und Einbürgerungen**

#### **Wanderungsbewegung**

inner-, und außerstädtische Zu- und Fortzüge nach Alter,  
Nationalität, Herkunfts- und Zielorten

#### **Remscheid im Städtevergleich**

Informationen zu zehn ausgewählten kreisfreien Städten  
zu den Themen: Gemeindefinanzen, Erwerbstätigkeit und Wirtschaft

#### **Aktuelle Remscheider Wirtschaftsdaten**

Umfassende Information über aktuelle Wirtschaftsdaten aus versch. Quellen

#### **Bevölkerungsvorausberechnung 2011-2030**

Vorausschätzung der Bevölkerungsentwicklung in Remscheid

#### **Bundestagswahl 2009**

Ergebnis für Remscheid und Wahlkreis 104 - Solingen - Remscheid - Wuppertal II

#### **Europawahl 2009** - Ergebnis für Remscheid

#### **Kommunalwahl 2009**

Ergebnis der Wahl des Oberbürgermeisters, der Oberbürgermeisterin - Rates -  
Bezirksvertretungen - Ausschuss für Migrationsfragen

#### **Landtagswahl 2012** - Ergebnis für Remscheid

#### **Arbeitslose in Remscheid**

nach Stadtteilen am 31.12.

#### **Versicherungspflichtig Beschäftigte in Remscheid**

nach Stadtteilen

#### **Statistikatlas**

#### **Remscheider Stadtteile im Vergleich**

#### **Demografiemonitoring Stadt Remscheid**